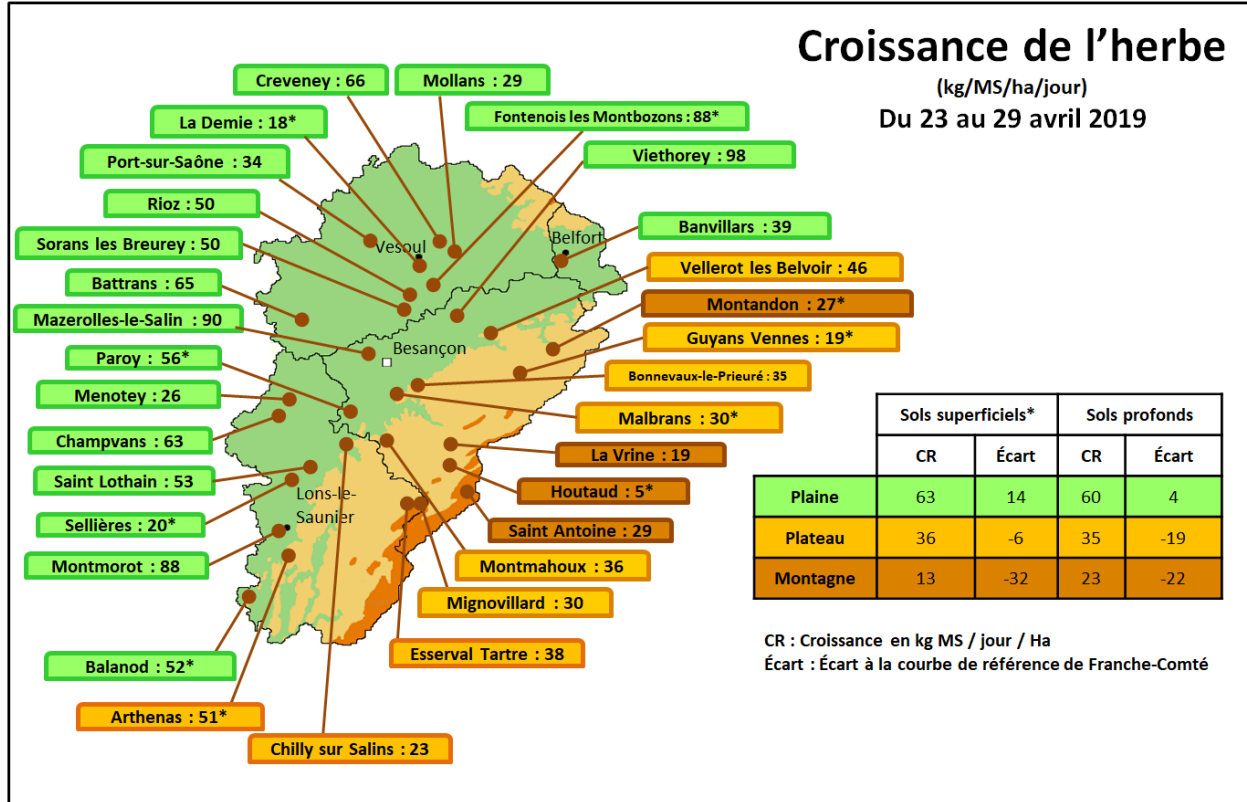


Météo de l'herbe du 30 avril 2019

Retour des précipitations

L'épisode pluvieux du week-end dernier s'est révélé utile pour conforter les croissances d'herbe, même s'il s'est accompagné d'un net rafraîchissement en montagne. Le stade repère pissenlits en fleurs, correspondant à la période de déprimage qui se termine à 500-550°C cumulés depuis le 01/02, progresse sur les plateaux. La hausse des températures attendue devrait faire évoluer les volumes disponibles et les stades de végétation.



Repères conduite du troupeau : du 23 au 28 avril 2019

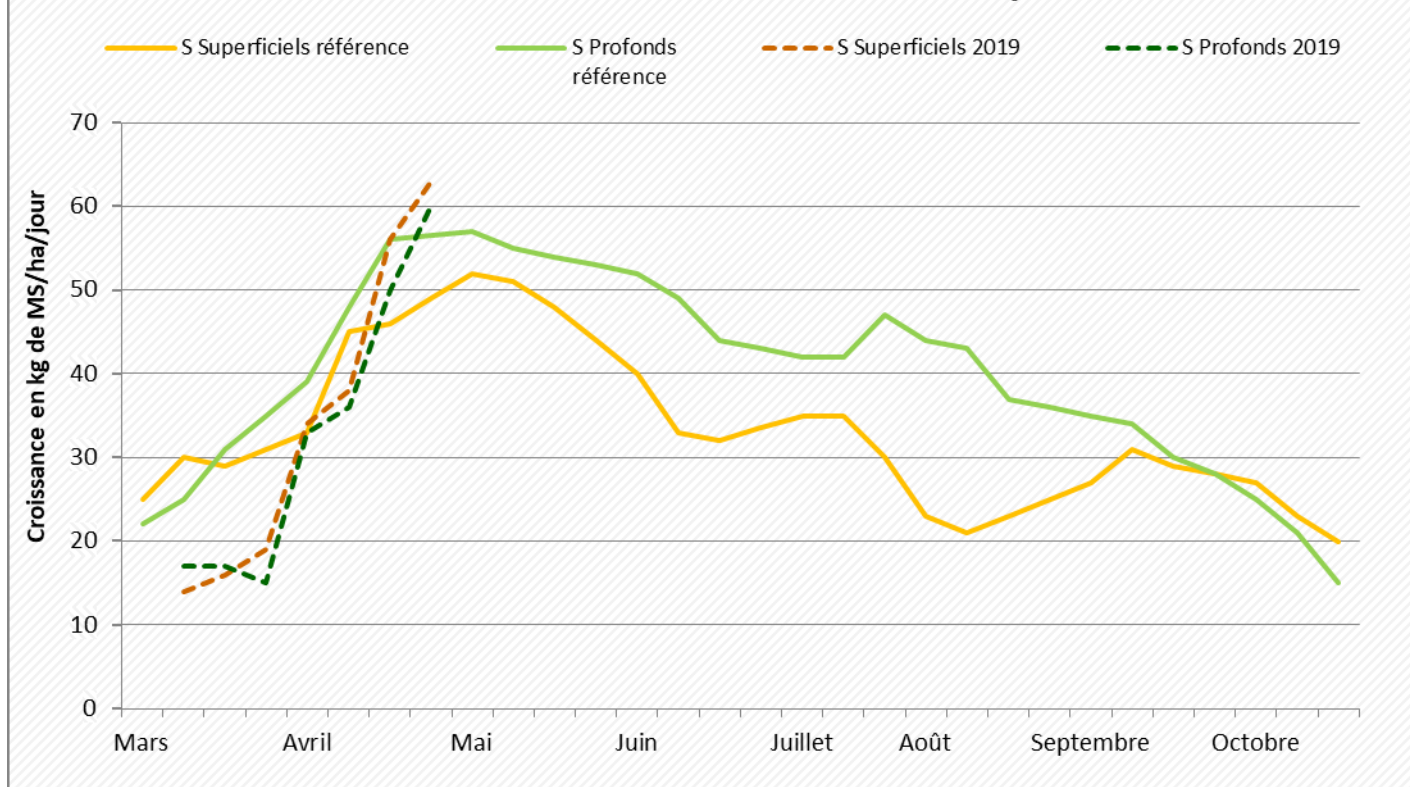
	39 Foin	39 Ensilage	25-90 Foin	25-90 Ensilage	70 Foin / Enrubannage	70 Ensilage
Lait moyen / vache traite (kg)	24	24,9	24,4	23,9	22,7	26,3
TB Moyen (g/kg)	35,7	38,2	36,8	38,9	36,4	38,9
TP Moyen (g/kg)	33,2	33,8	33	33,1	33,4	33,8
Valorisation ration de base (kg)	13,9	13,4	14	14,6	14,3	12,9
Coût HFPE (€ / 1000 kg lait)	58,2	64,7	61,5	55,1	51	71
g de concentrés / kg de lait	193	217	199,2	168,3	170	208

Point de vue de l'éleveur : Fabrice BERNE, éleveur sur le plateau de la Vrîne (commune de Bians-Les-Usiers)

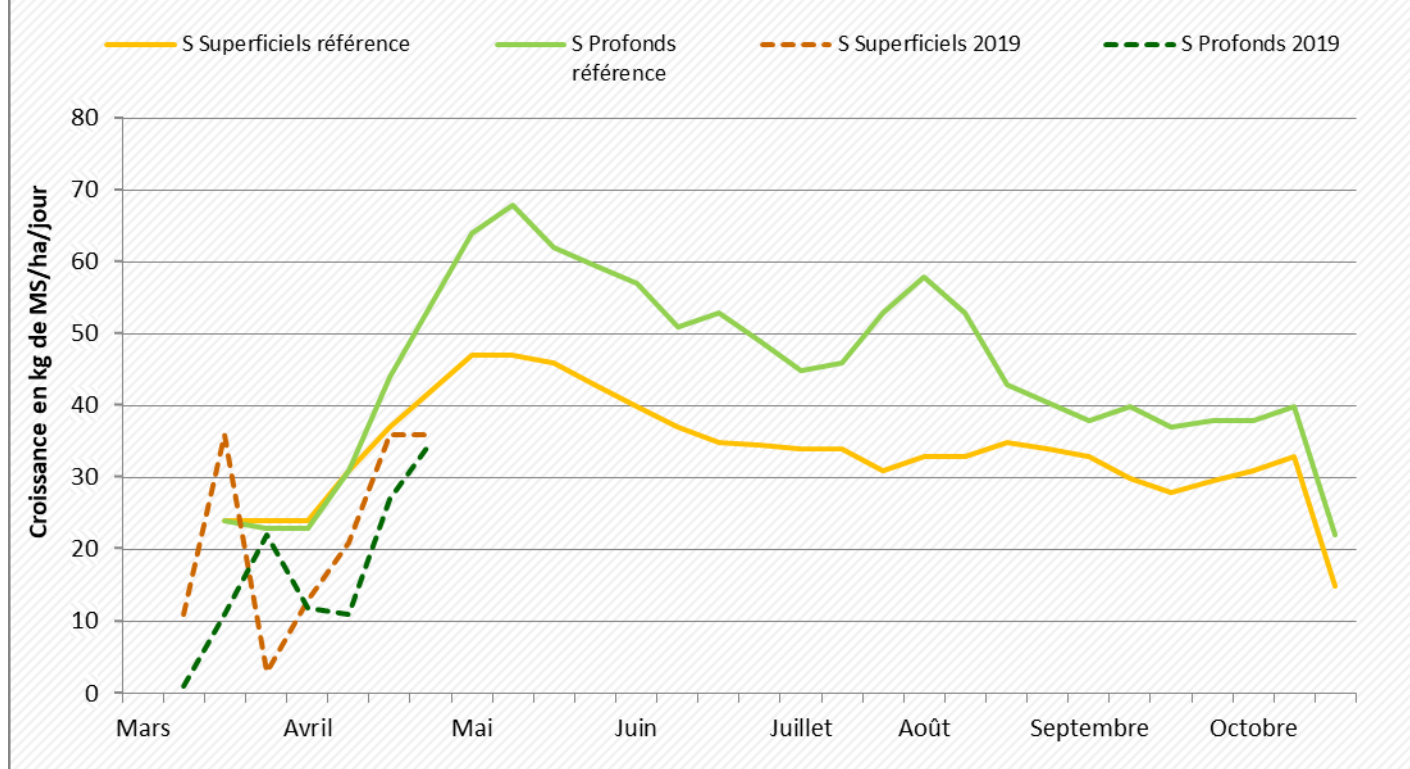
"Ici, à 900 m d'altitude, les vaches sont sorties le 20 avril dans de bonnes conditions, mais elles ne pâturent que la journée. Un premier passage a été réalisé sur les deux tiers des pâtures et sera suivi d'un déprimage à venir sur une parcelle de fauche. La végétation présente une bonne densité avec un reverdissement marqué, même si les croissances restent modestes suite aux périodes froides et à un printemps peu arrosé. La production laitière a légèrement augmenté depuis la mise à l'herbe pour atteindre 20 L sur un troupeau en fin de lactation avec une complémentation moyenne de 3 kg de VL22. Elles consomment encore à l'auge 10 kg de foin par jour, mais on arrive au bout des stocks."

Propos recueillis par Jean-Marie Curtil (CIA 25-90)
Groupe Herbe Franche-Comté

Courbe de croissance de l'herbe en plaine



Courbe de croissance de l'herbe sur les plateaux

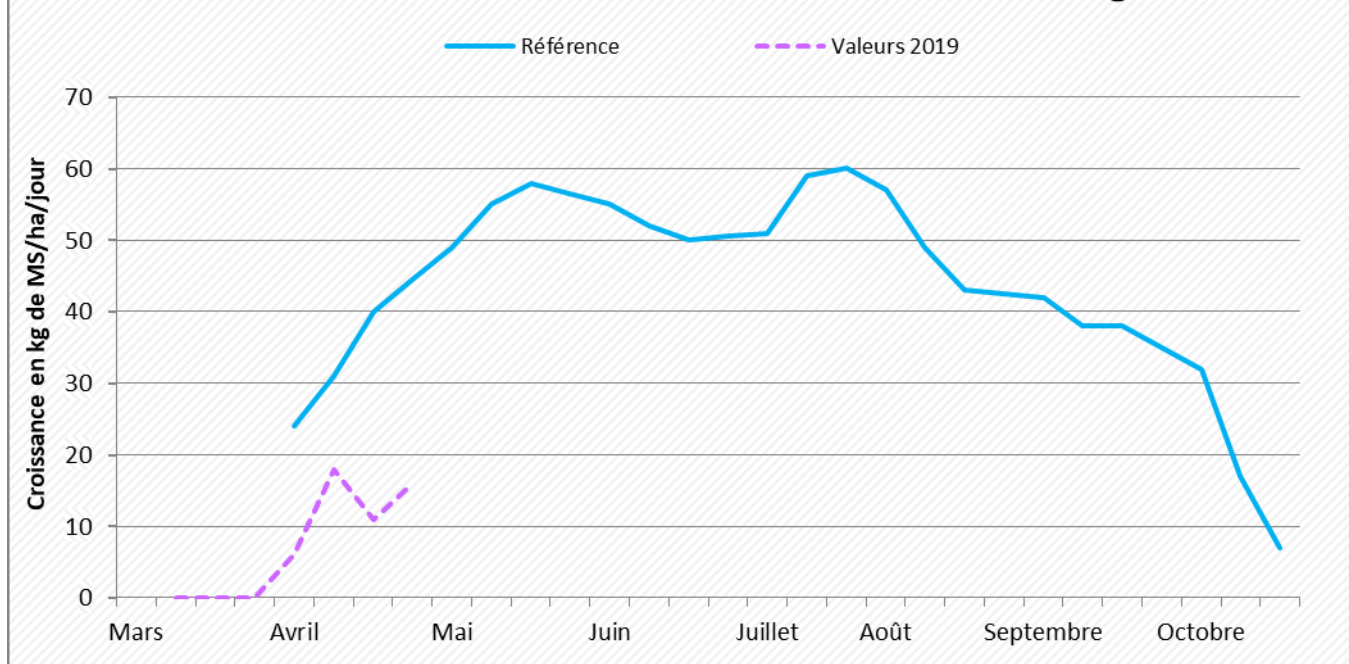


Réalisé avec le soutien financier de :



**RÉGION
BOURGOGNE
FRANCHE
COMTÉ**

Courbe de croissance de l'herbe en montagne



Réalisé avec le soutien financier de :



**RÉGION
BOURGOGNE
FRANCHE
COMTÉ**