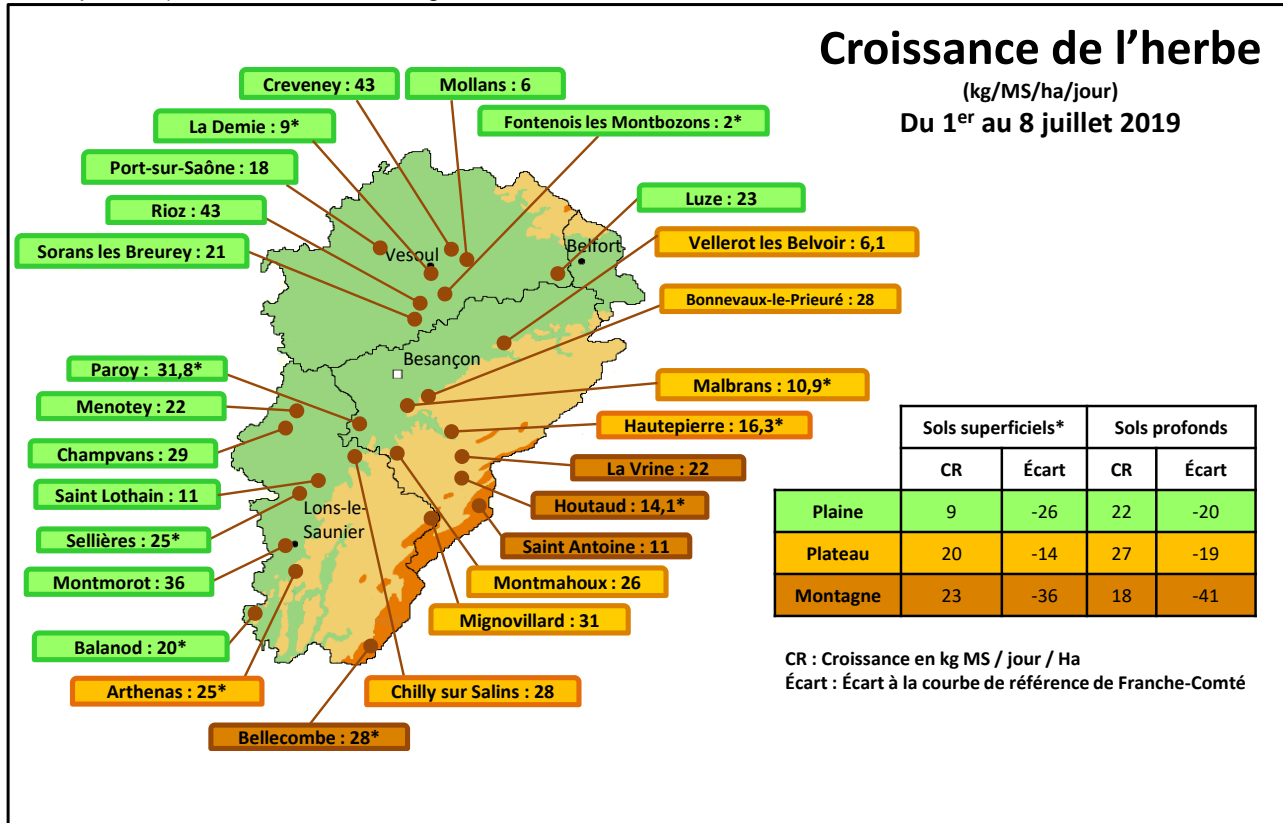


## Météo de l'herbe du 9 juillet 2019

### Pluies d'orage bénéfiques, mais...

L'épisode pluvio-orageux du week-end dernier a contribué à un léger reverdissement des pâtures, mais les croissances accusent le coup de canicule. Les températures moins élevées annoncées devraient limiter le dessèchement, même si l'eau reste limitante. Les compléments de regain pâturés en plaine et sur les plateaux permettent de préserver les pâtures pour la nuit. Pensez à l'élimination des refus (rumex, chardons, chénopodes..) avant leur montée à graine.



### Repères conduite du troupeau : du 1<sup>er</sup> au 8 juillet 2019

	39 Foin	39 Ensilage	25-90 Foin	25-90 Ensilage	70 Foin / Enrubannage	70 Ensilage
Laït moyen / vache traite (kg)	20,9	22,1	21,2	21,7	19,0	21,5
TB Moyen (g/kg)	36,0	39,3	36,1	37,5	37,7	37,7
TP Moyen (g/kg)	30,7	32,0	30,8	31,0	31,4	31,9
Valorisation ration de base (kg)	12,3	10,7	13,5	11,4	11,3	9,8
Coût HFPE (€ / 1000 kg laït)	51,4	67,4	49,1	70,8	56,8	63,7
g de concentrés / kg de laït	182	231	164	209	192	190

### Point de vue de l'éleveur de l'exploitation de Vesoul Agrocampus (Tom Roussel, apprenti)

Les étés se suivent et malheureusement se ressemblent. Les prairies pâturées par les vaches laitières, dans un système de pâturage tournant, sont restées «vertes» jusque début juillet, permettant de maintenir un niveau de production autour des 27 kg de lait / jour avec une complémentation composée de 2 kg de foin, 4 kg de céréales et 1 kg de tourteau. Depuis la semaine dernière, la croissance de l'herbe est quasi-nulle et les prairies fauchées en 2<sup>ème</sup> coupe le 24 juin ne sont pas reparties. Au 8 juillet, il n'y a plus que 4 jours d'avance de pâturage. Du fourrage sec va donc être redistribué aux 52 vaches avec une baisse attendue du lait produit; l'exploitation produisant du lait transformé en IGP Gruyère. Sur les prairies implantées en 2018, seules les luzernes restent belles.

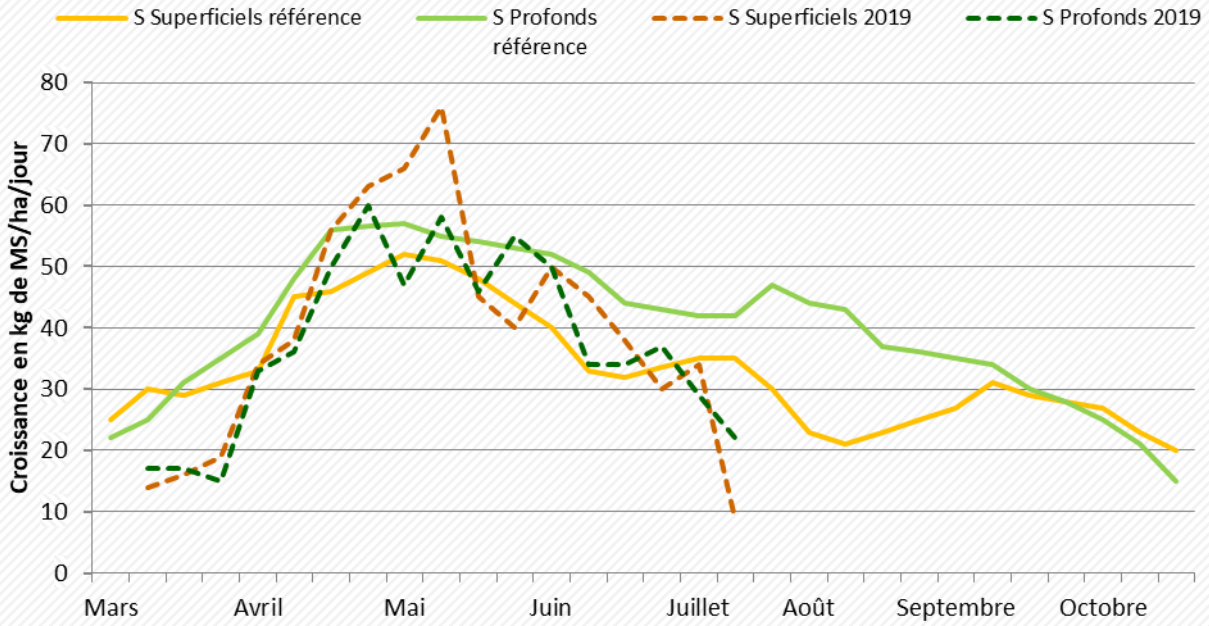
Groupe Herbe Franche-Comté

Réalisé avec le soutien financier de :

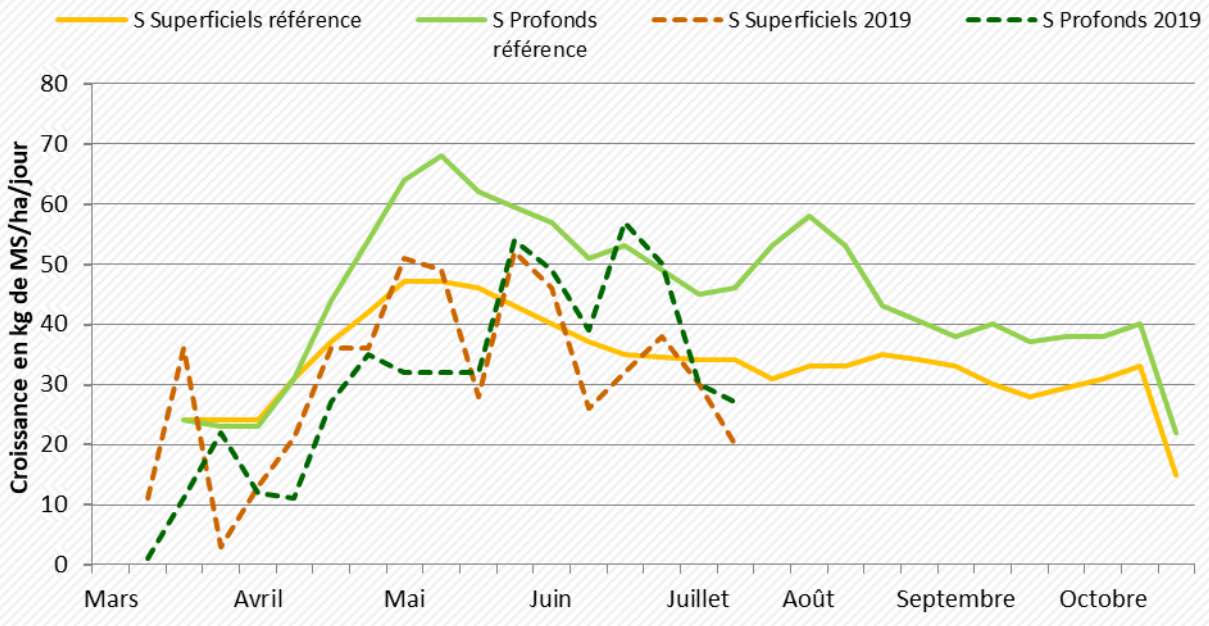


RÉGION  
**BOURGOGNE**  
**FRANCHE**  
**COMTÉ**

### Courbe de croissance de l'herbe en plaine



### Courbe de croissance de l'herbe sur les plateaux



### Courbe de croissance de l'herbe en montagne

