

RESULTATS TROUPEAUX MENSUELS

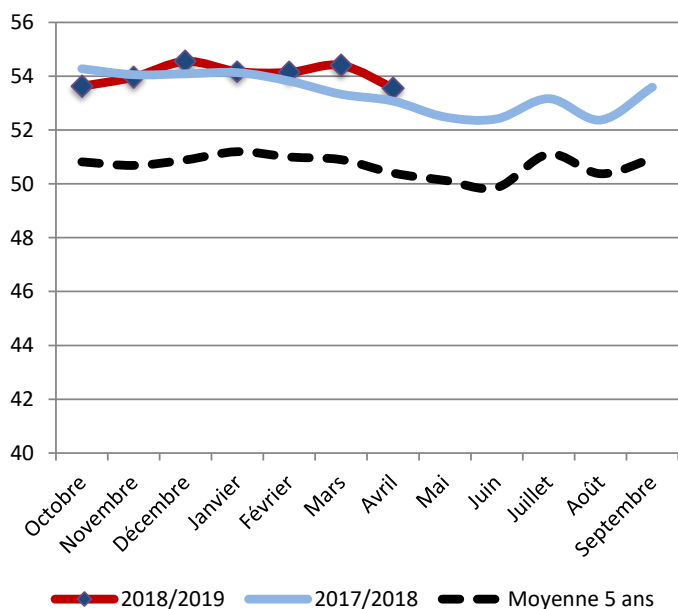
Systemes "Foin/Regain"

(1'293 exploitations contrôlées sur le mois)

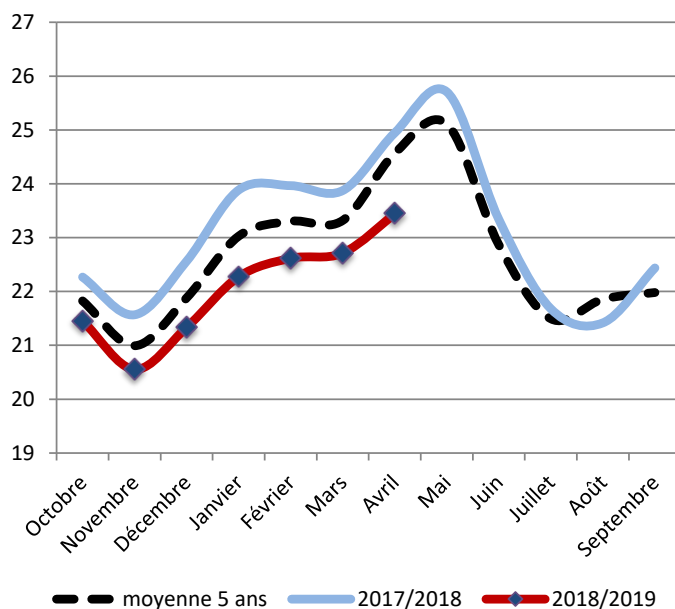
Avril 2019

Commentaires : une production de 23,4 kg/VL/j contre 24,6 pour la moyenne 5 ans, avec une utilisation des concentrés à hauteur de 237 g/L pour une valorisation de la ration de base de 11,5 kg/VL/j. Des taux corrects avec un TP de 32,5 g/kg, un TB de 37,2 g/kg et un taux cellulaire de 158 milliers/mL. Un taux d'urée toujours en augmentation depuis décembre, pour atteindre 349 mg/Kg ce mois de mars.

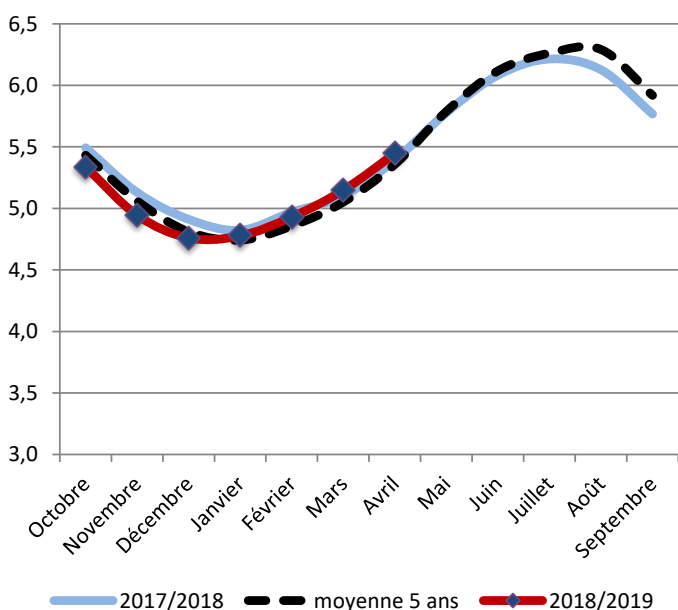
Nombre de VL présentes



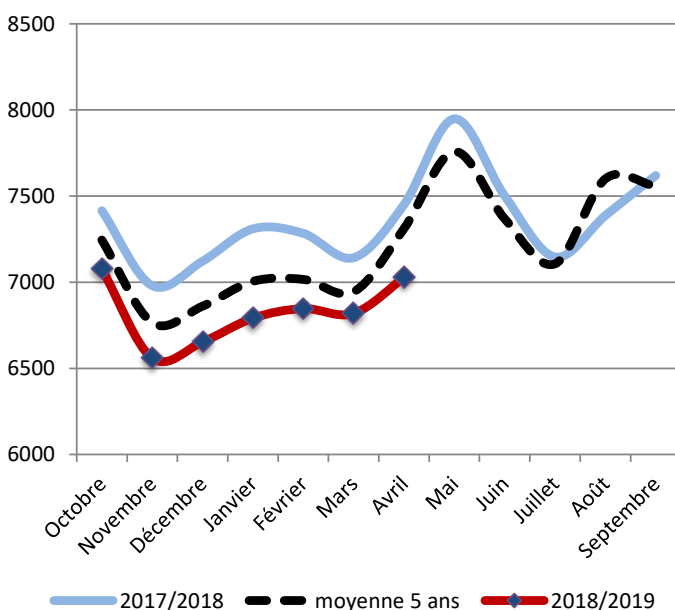
Production laitière (Kg/VL/j)



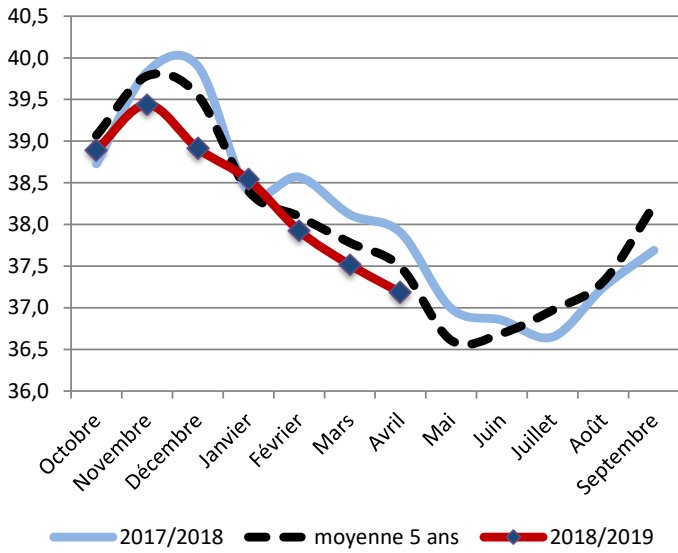
Mois moyen



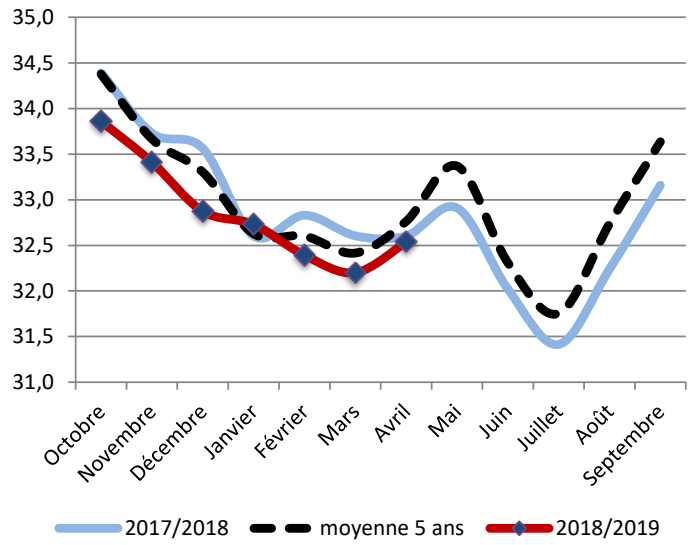
Potentiel brut (Kg/VL/an)



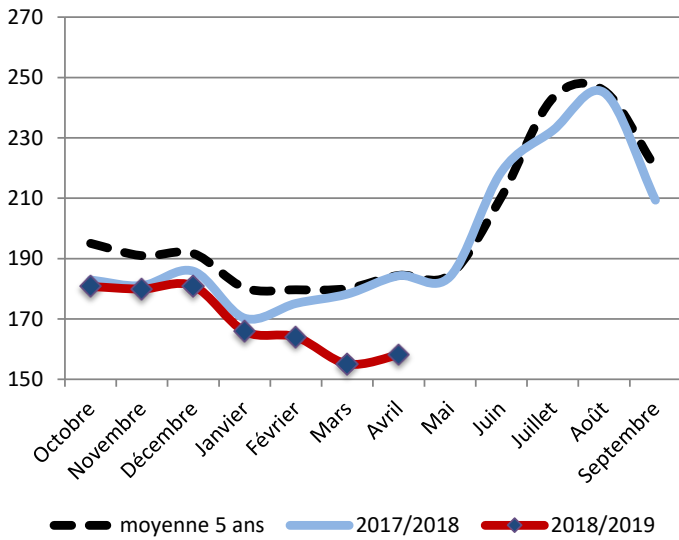
Taux Butyreux (g/Kg)



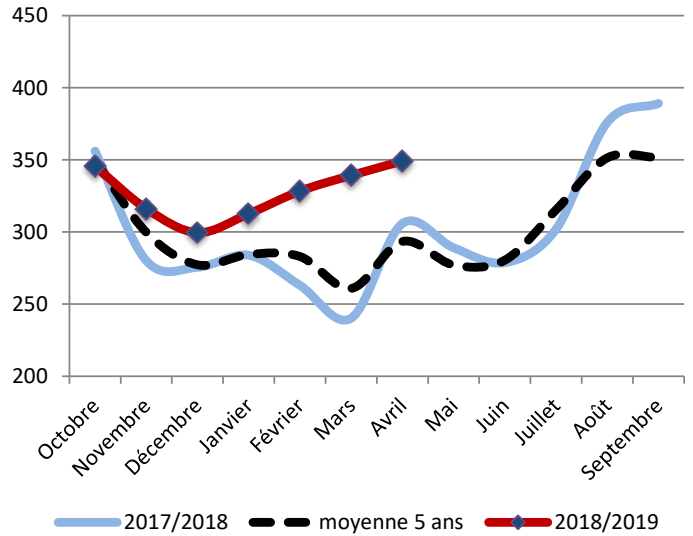
Taux Protéique (g/Kg)



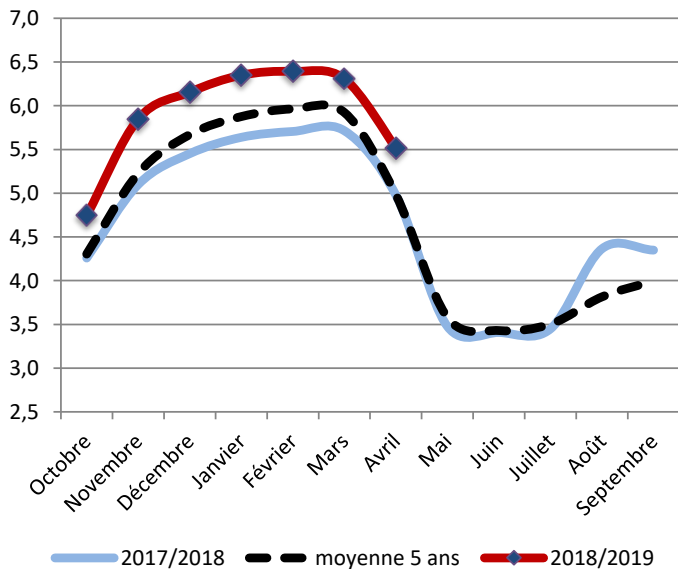
Taux cellulaire (milliers/mL)



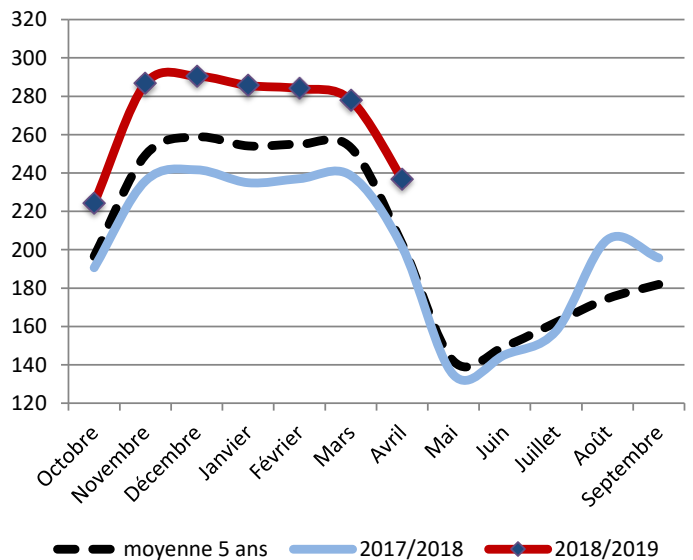
Taux d'urée (mg/Kg)



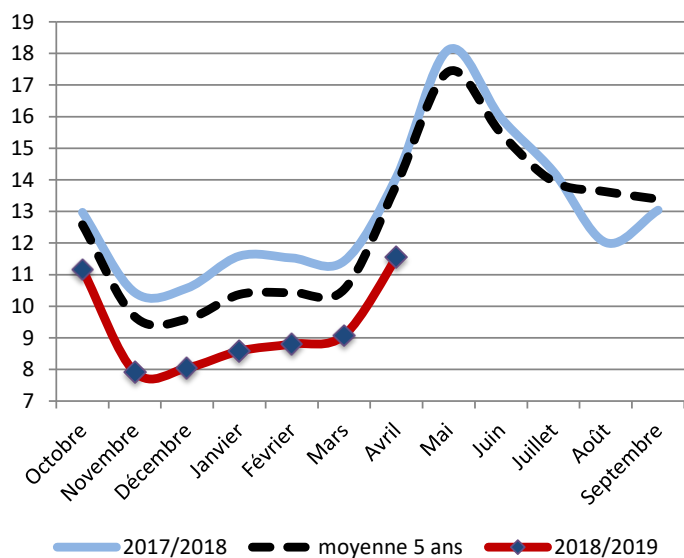
Concentrés (Kg/VL)



Concentrés (g/Kg de lait)

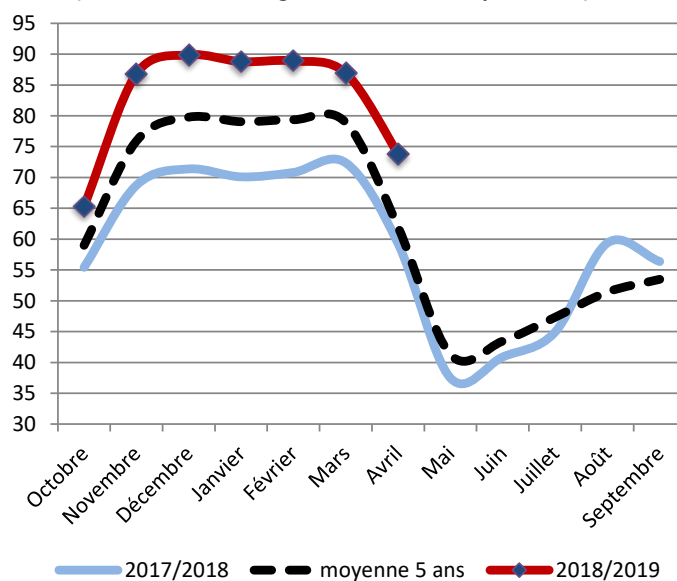


Valorisation de la ration de base (Kg/VL)

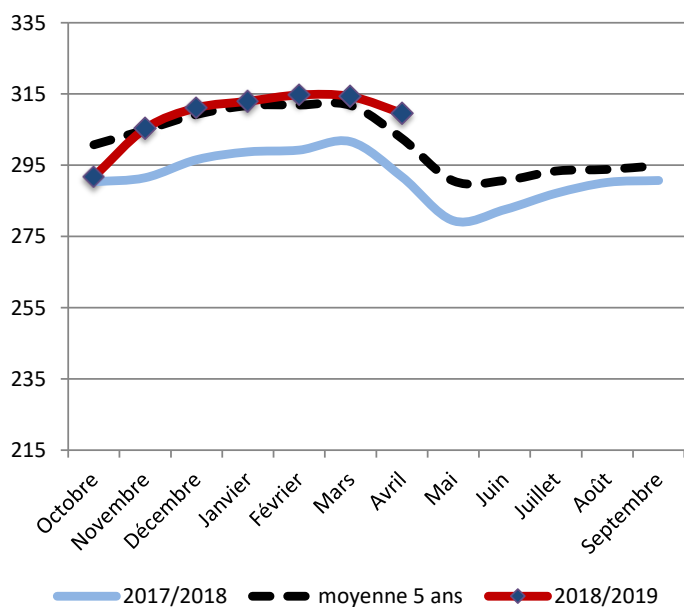


Coût HFPE (€/1000L)

(HFPE = Hors Fourrages Produits sur l'Exploitation)



Prix des concentrés (€/T)



Coût total de la ration (€/1000L)

