

# RESULTATS TROUPEAUX MENSUELS

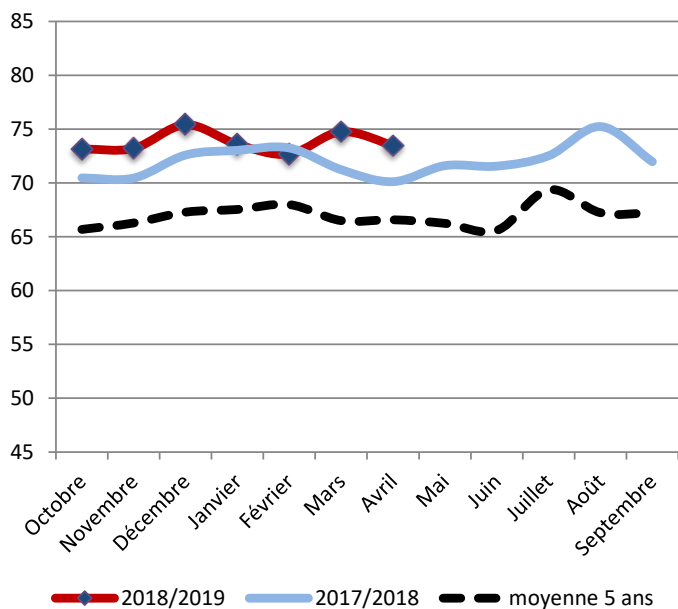
## Systemes "Ensilage"

(135 exploitations contrôlées sur le mois)

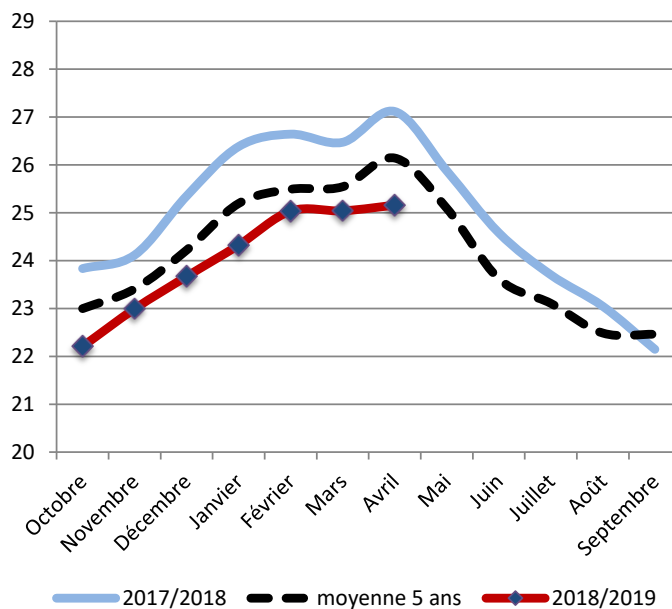
Avril 2019

**Commentaires :** une production laitière de 25,2 kg/VL/j pour ce mois d'Avril 2019 avec un potentiel brut de 7'945 kg/VL/an (-240 kg/VL/an par rapport à la moyenne quinquennale). Une qualité du lait correcte avec des taux dans les normes (à noter une augmentation du taux d'urée). Utilisation des concentrés à hauteur de 213 g/kg de lait.

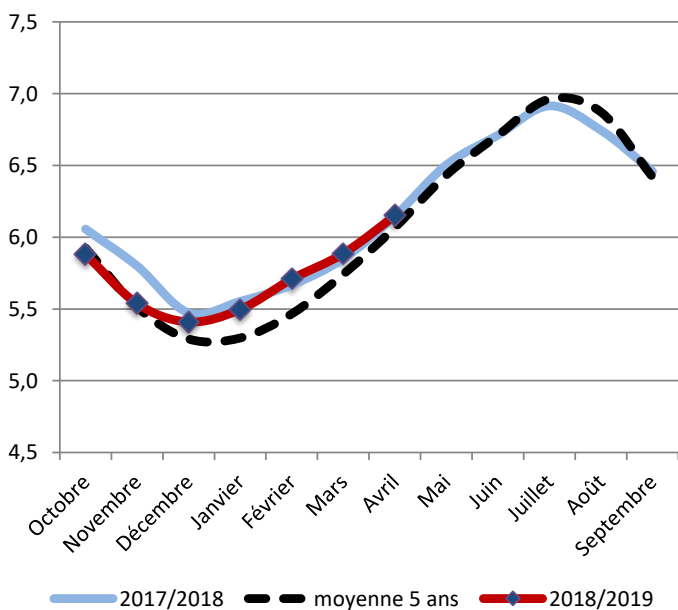
### Nombre de VL présentes



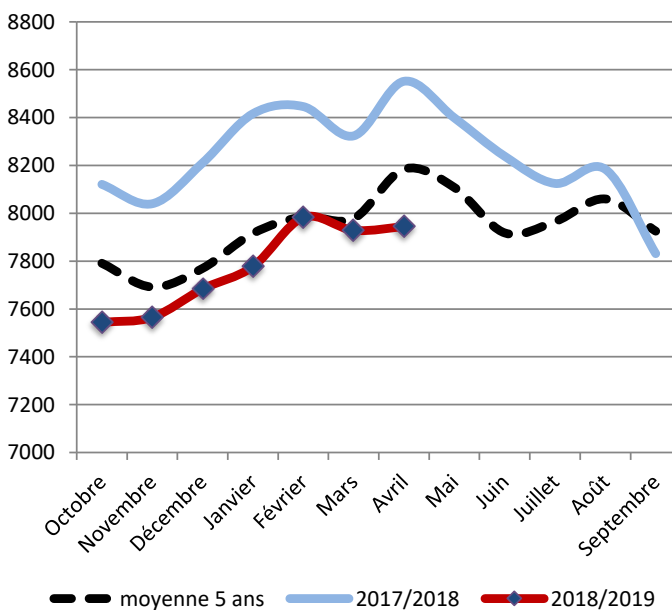
### Production laitière (Kg/VL/j)



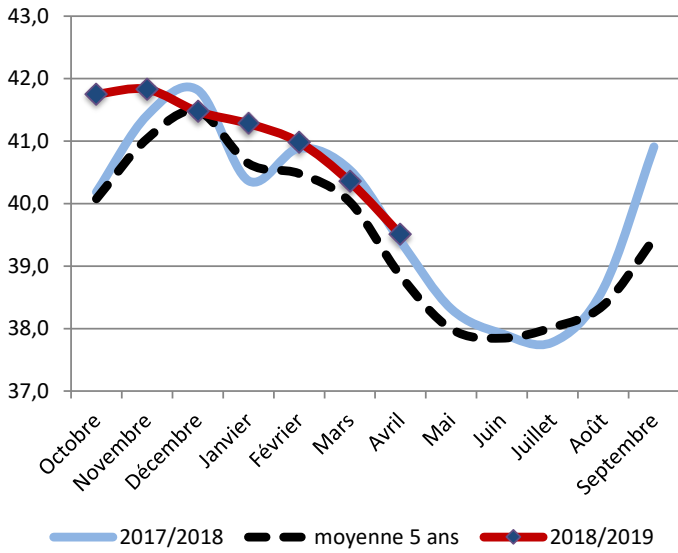
### Mois moyen



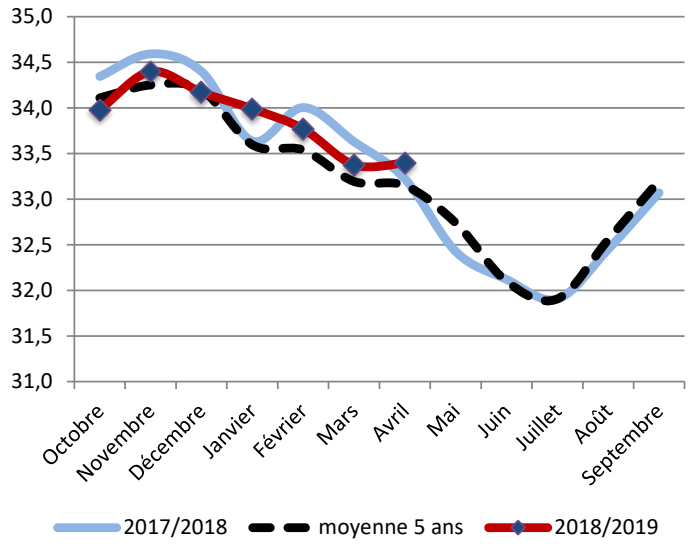
### Potentiel brut (Kg/VL/an)



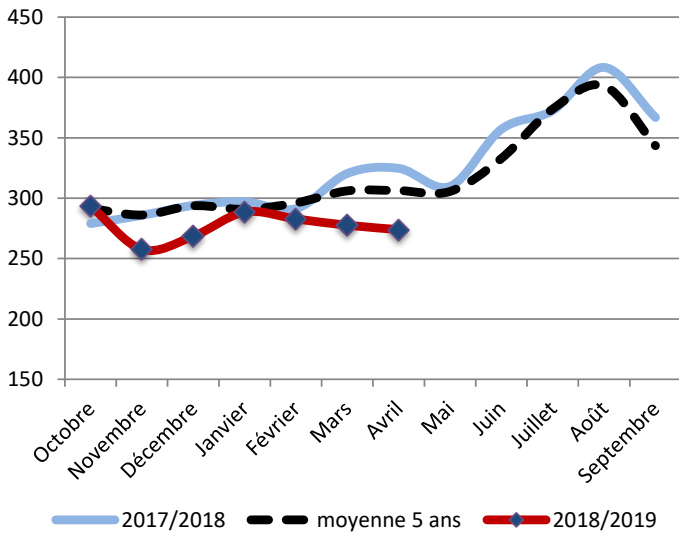
### Taux Butyreux (g/Kg)



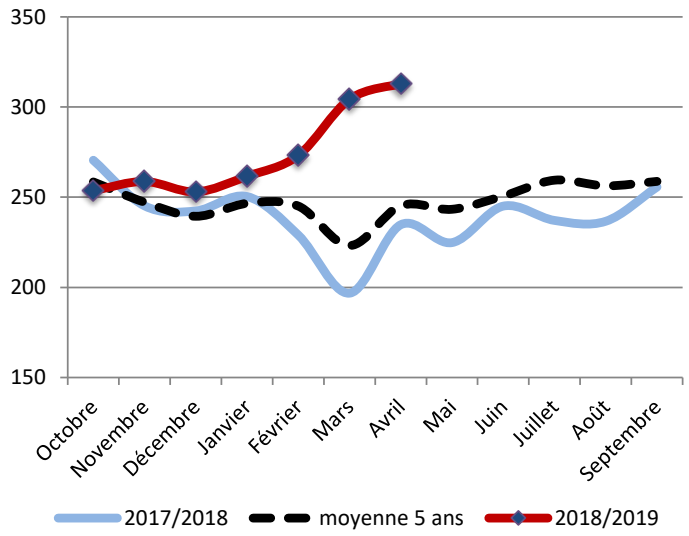
### Taux Protéique (g/Kg)



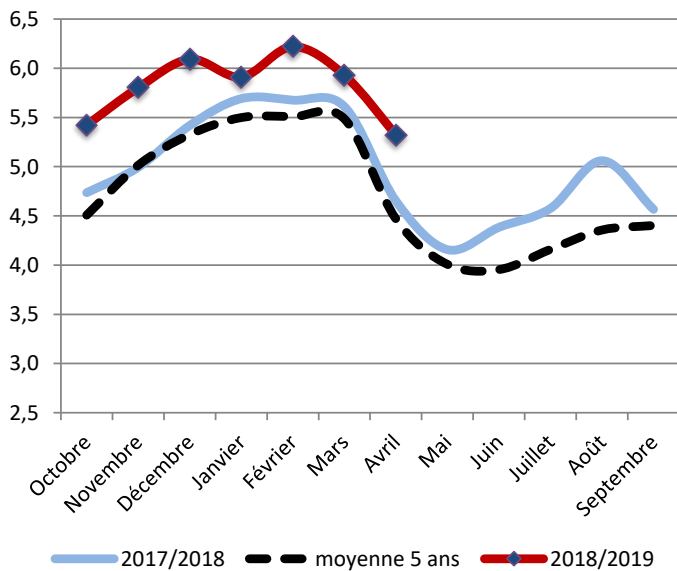
### Taux cellulaires (milliers/mL)



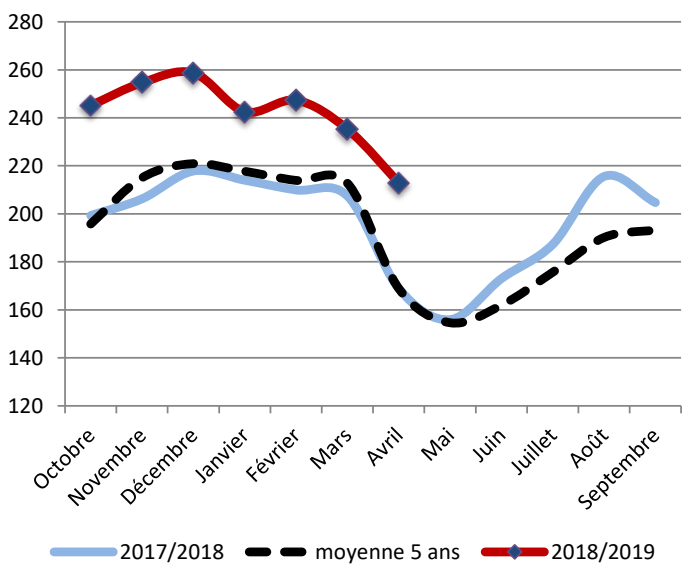
### Taux d'urée (mg/Kg)



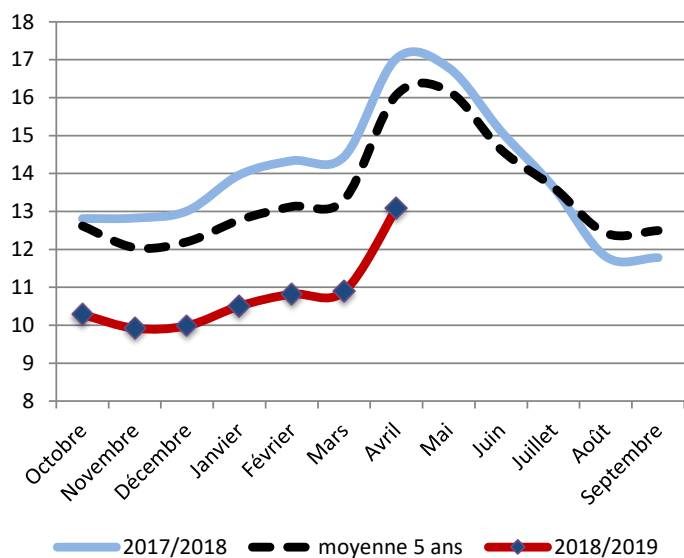
### Concentrés (Kg/VL)



### Concentrés (g/Kg de lait)

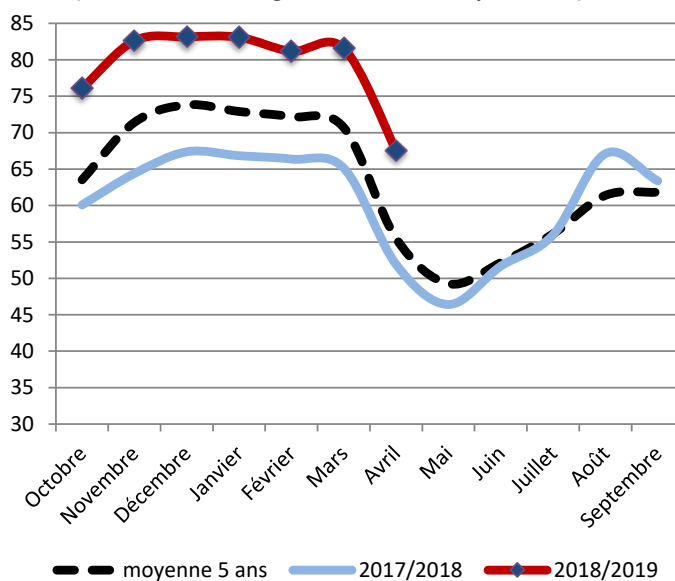


## Valorisation de la ration de base (Kg/VL)

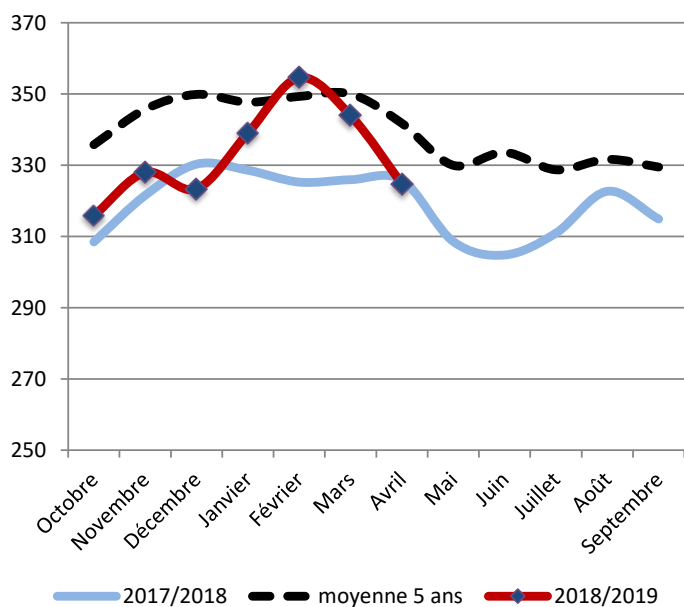


## Coût HFPE (€/1000L)

(HFPE : Hors Fourrages Produits sur l'Exploitation)



## Prix des concentrés (€/T)



## Coût total de la ration (€/1000L)

