

# RESULTATS TROUPEAUX MENSUELS

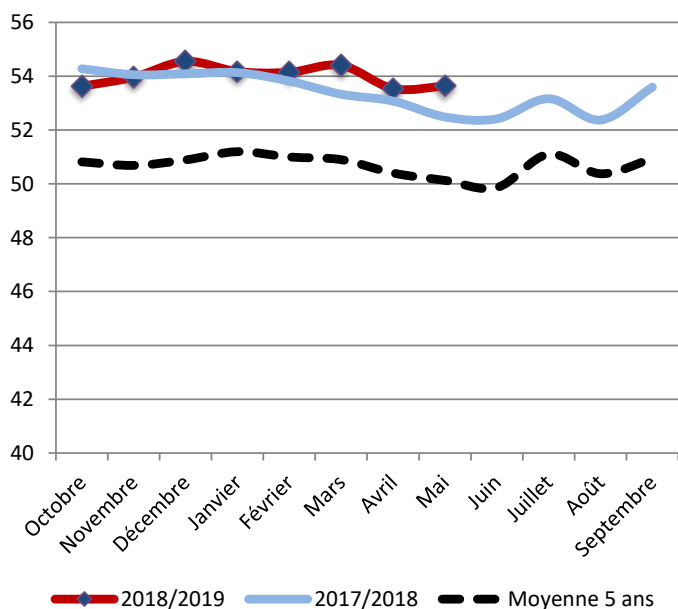
## Systemes "Foin/Regain"

(1'303 exploitations contrôlées sur le mois)

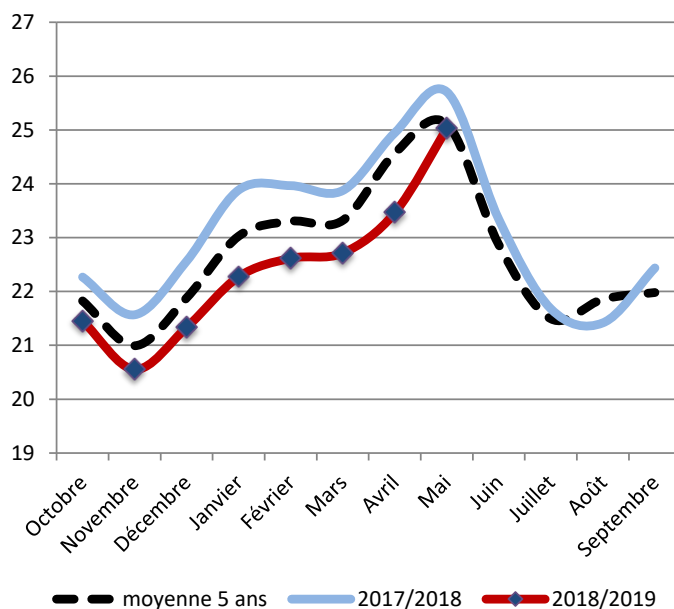
Mai 2019

**Commentaires :** une production de 25 kg/VL/j très proche des 25,1 pour la moyenne 5 ans, avec une utilisation des concentrés à hauteur de 156 g/L pour une valorisation de la ration de base de 16,5 kg/VL/j. 33,7 g/kg de TP, 36,5 g/kg de TB et un taux cellulaire de 156 milliers/mL. Un taux d'urée en diminution qui atteint 276 mg/Kg ce mois de mai.

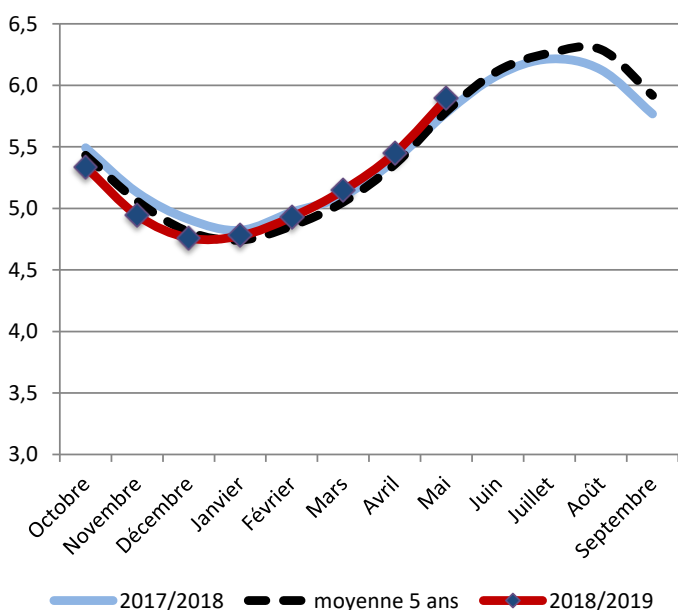
### Nombre de VL présentes



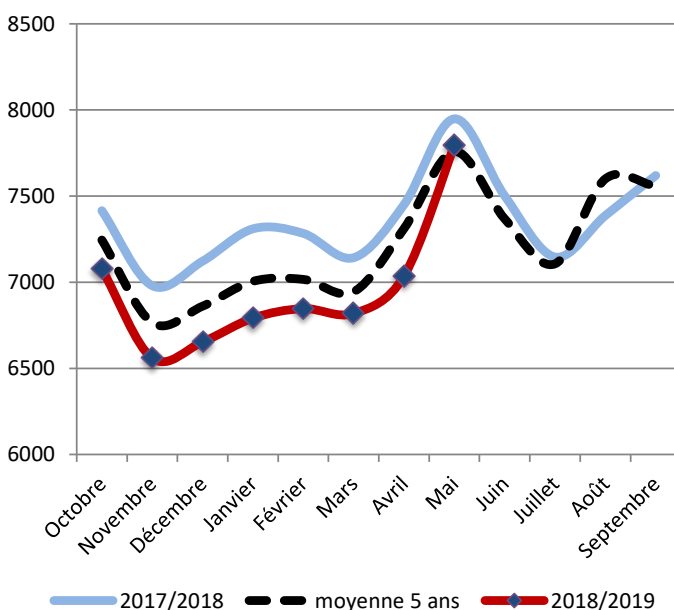
### Production laitière (Kg/VL/j)



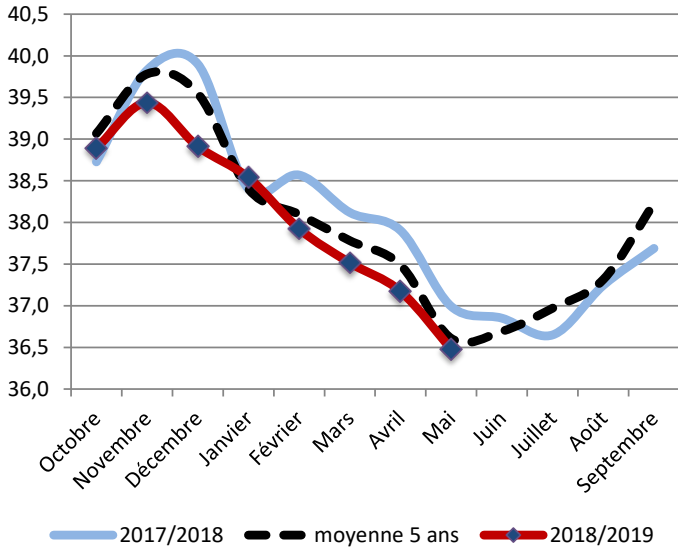
### Mois moyen



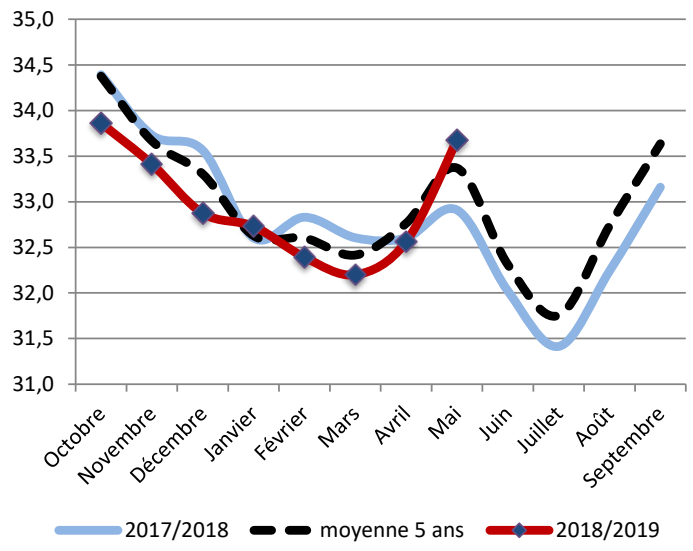
### Potentiel brut (Kg/VL/an)



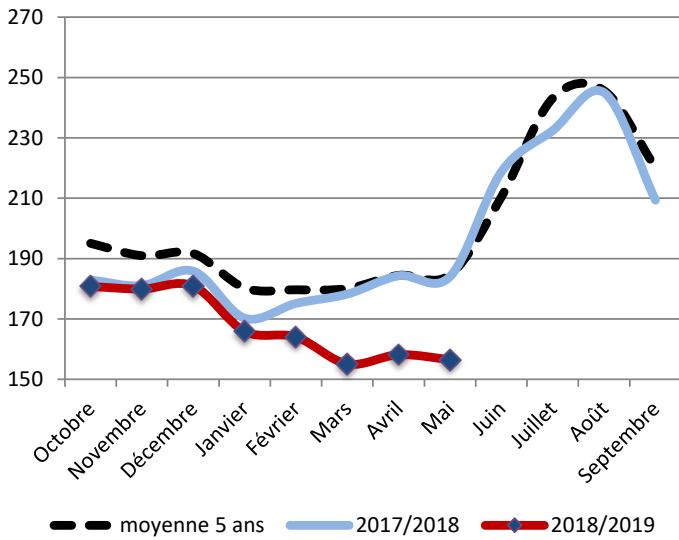
### Taux Butyreux (g/Kg)



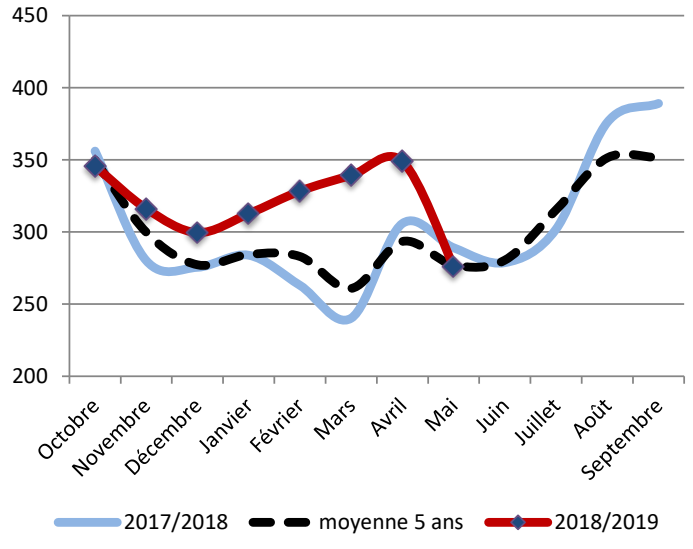
### Taux Protéique (g/Kg)



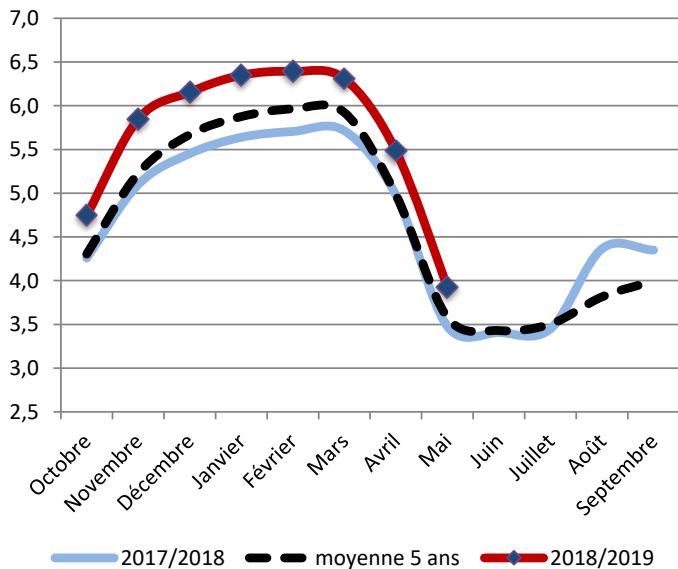
### Taux cellulaire (milliers/mL)



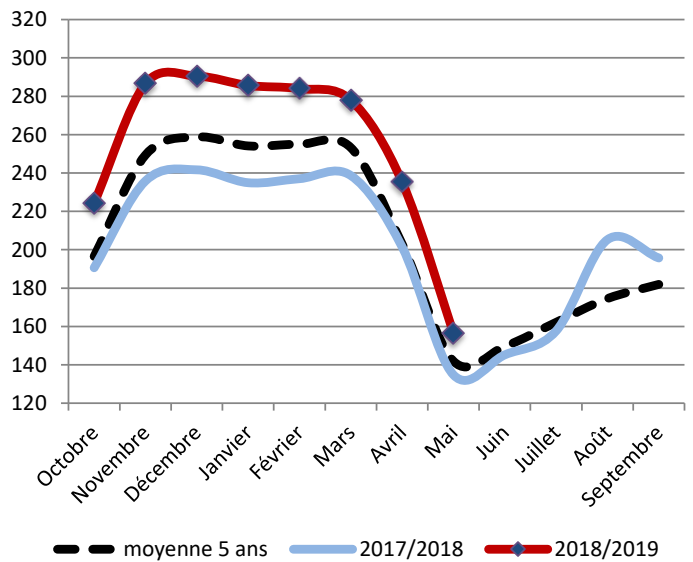
### Taux d'urée (mg/Kg)



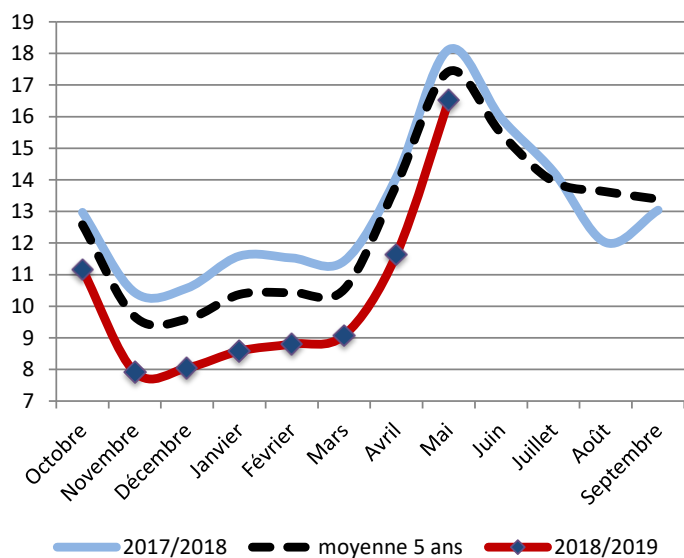
### Concentrés (Kg/VL)



### Concentrés (g/Kg de lait)

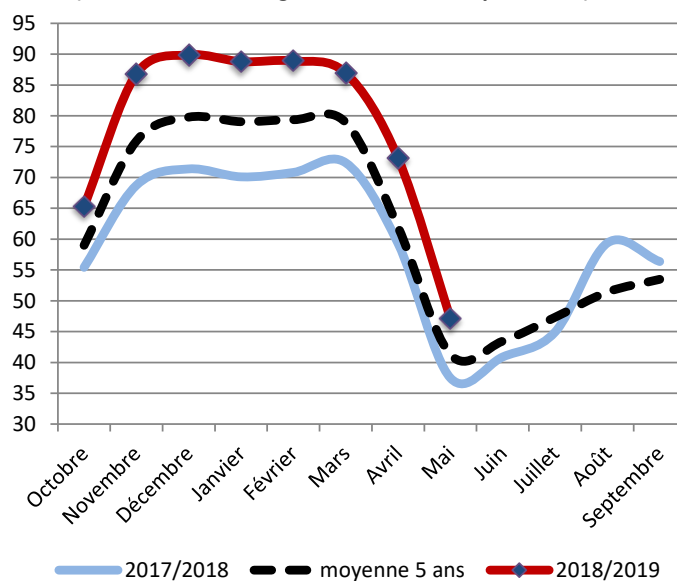


## Valorisation de la ration de base (Kg/VL)

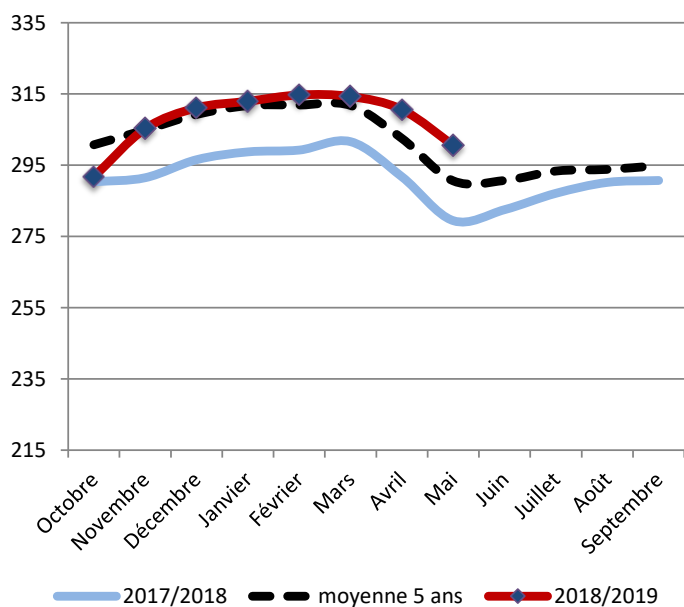


## Coût HFPE (€/1000L)

(HFPE = Hors Fourrages Produits sur l'Exploitation)



## Prix des concentrés (€/T)



## Coût total de la ration (€/1000L)

