

RESULTATS TROUPEAUX MENSUELS

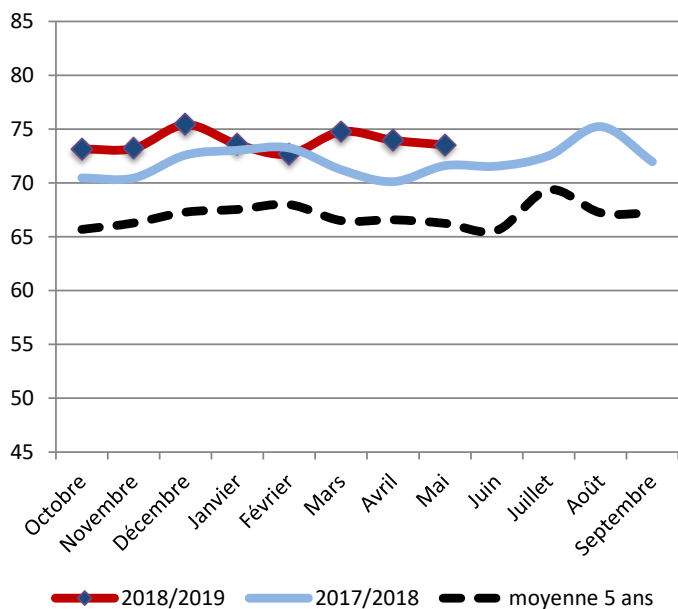
Systemes "Ensilage"

(137 exploitations contrôlées sur le mois)

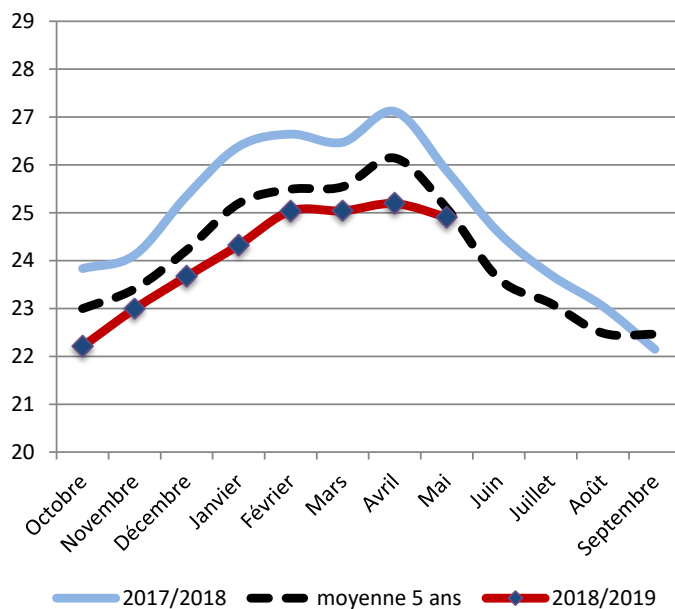
Mai 2019

Commentaires : une production laitière de 24,9 kg/VL/j pour ce mois de Mai 2019 avec un potentiel brut de 8'140 kg/VL/an. Une qualité du lait correcte avec des taux dans les normes. Utilisation des concentrés à hauteur de 183 g/kg de lait.

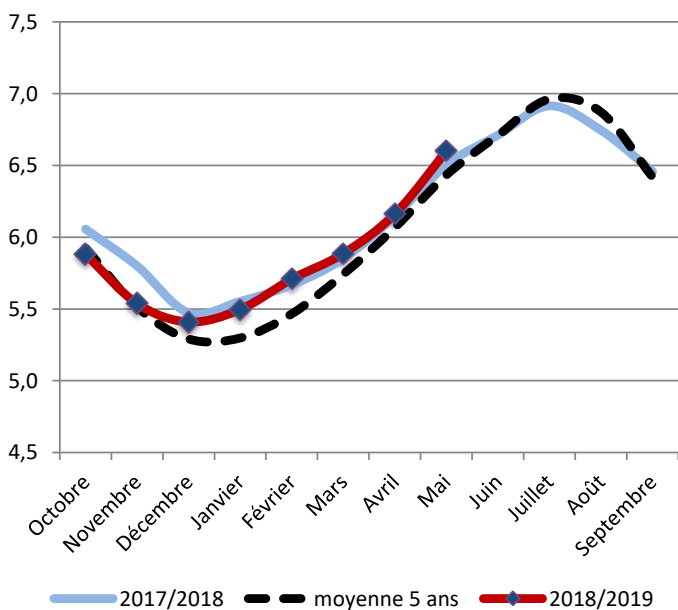
Nombre de VL présentes



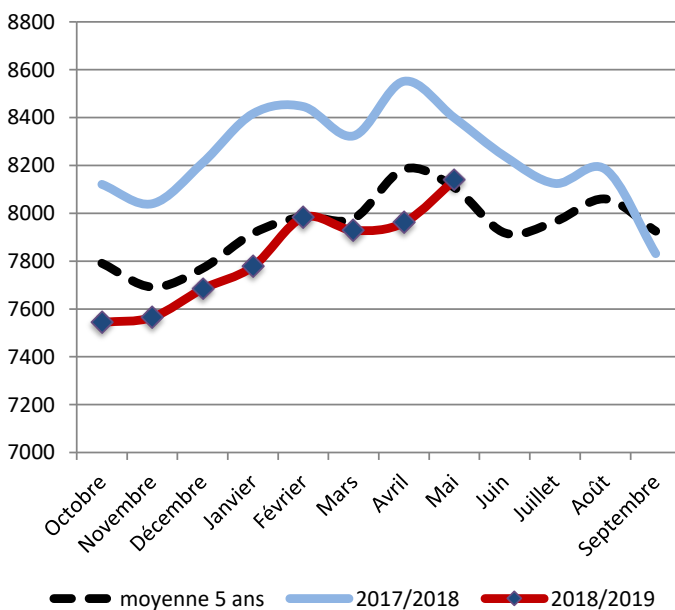
Production laitière (Kg/VL/j)



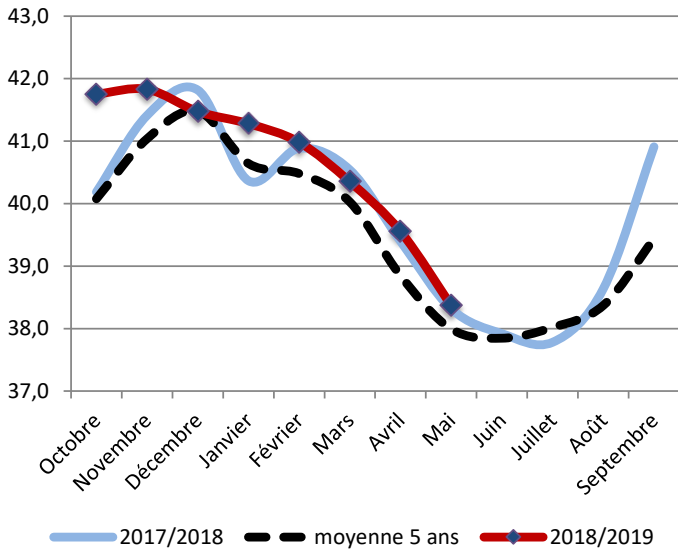
Mois moyen



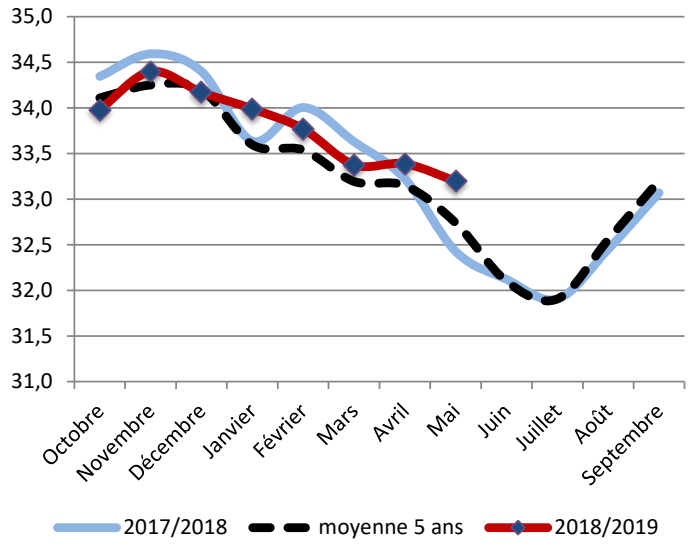
Potentiel brut (Kg/VL/an)



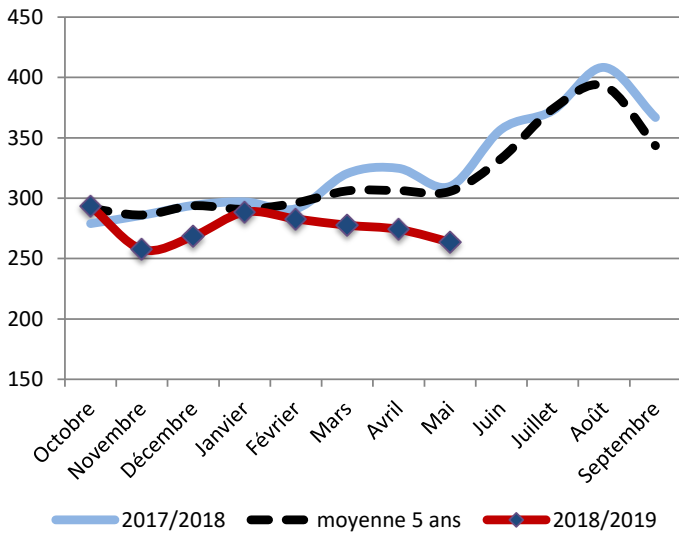
Taux Butyreux (g/Kg)



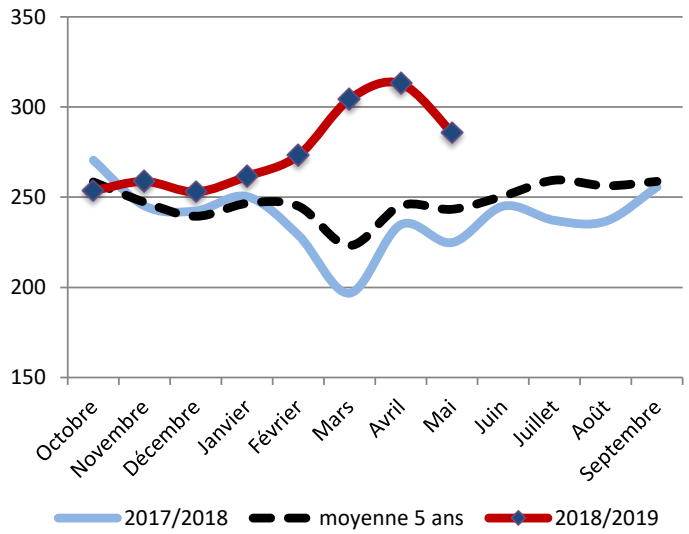
Taux Protéique (g/Kg)



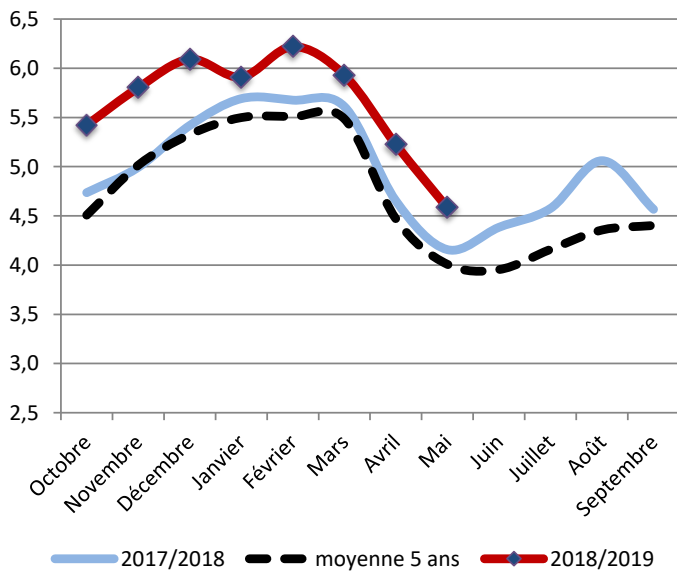
Taux cellulaires (milliers/mL)



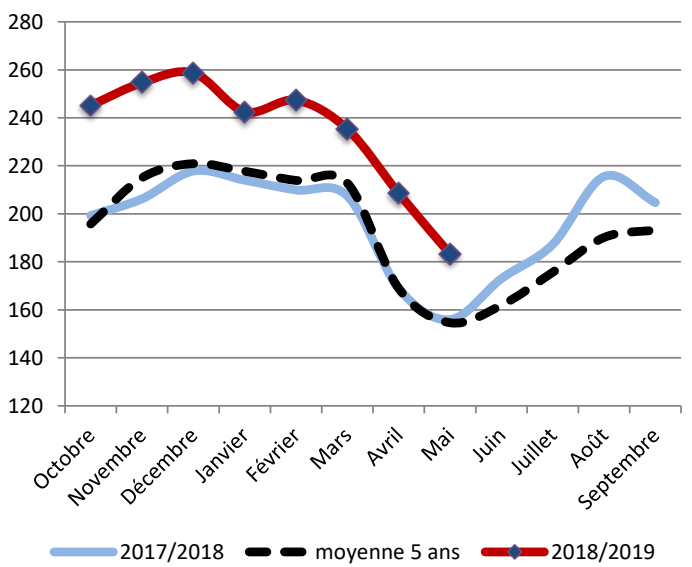
Taux d'urée (mg/Kg)



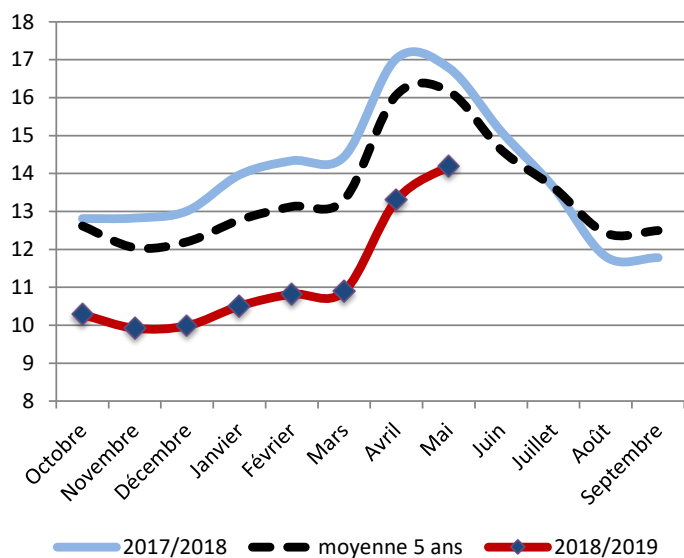
Concentrés (Kg/VL)



Concentrés (g/Kg de lait)

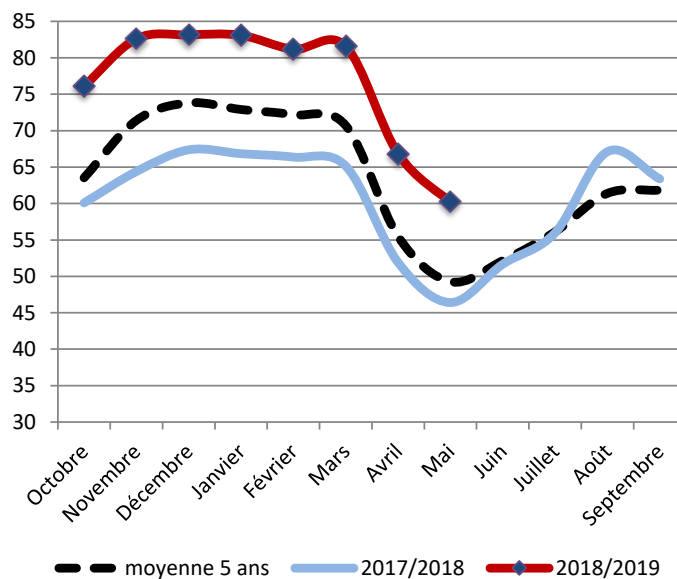


Valorisation de la ration de base (Kg/VL)

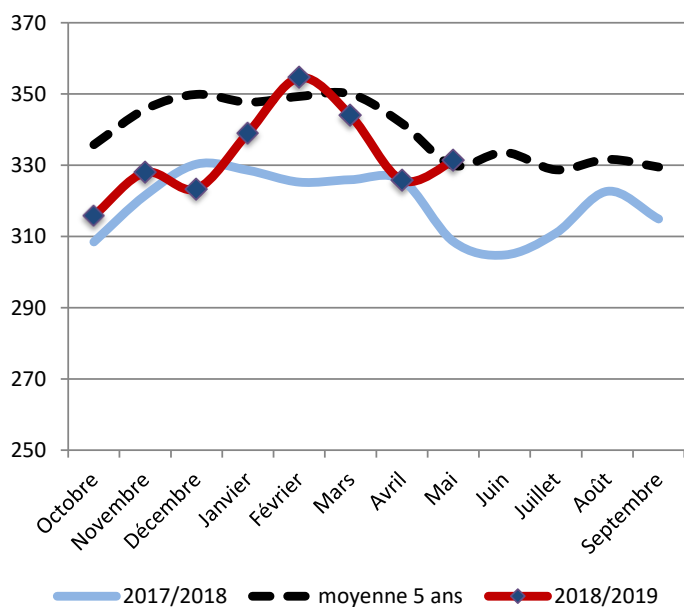


Coût HFPE (€/1000L)

(HFPE : Hors Fourrages Produits sur l'Exploitation)



Prix des concentrés (€/T)



Coût total de la ration (€/1000L)

