

RESULTATS TROUPEAUX MENSUELS

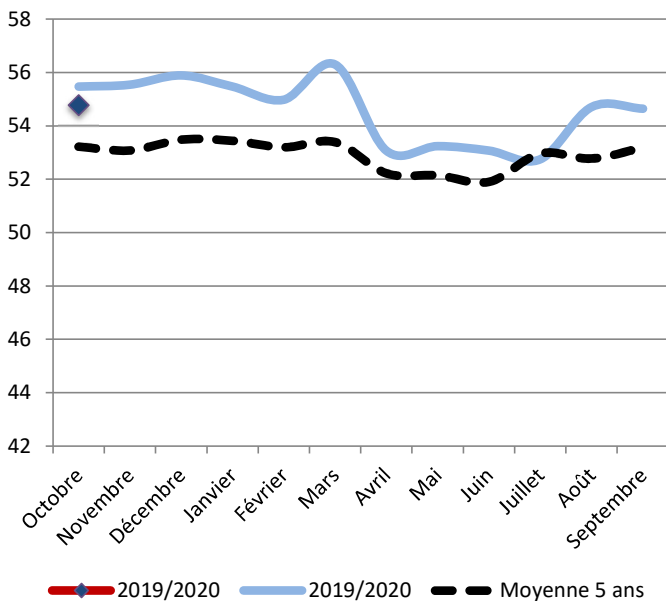
Systèmes "Foin/Regain"

(1'294 exploitations contrôlées sur le mois)

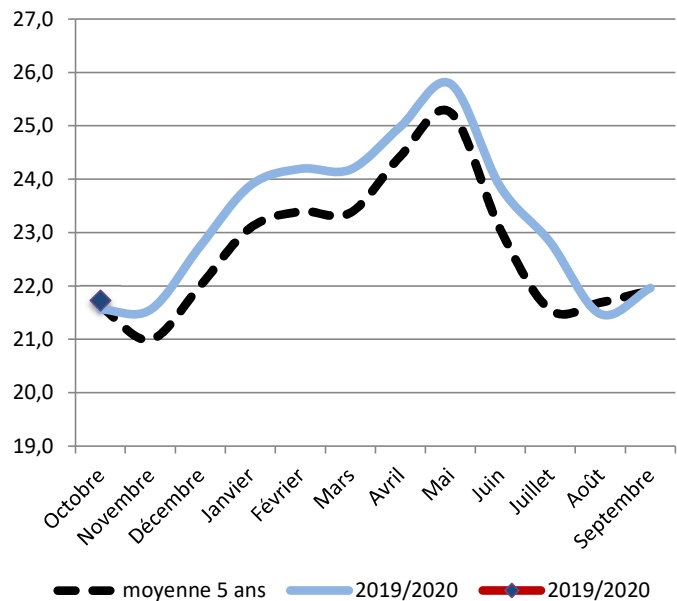
Octobre 2020

Ce mois d'Octobre une production laitière moyenne de 21,7 kg/VL/j avec 224g de concentrés par kg de lait. Valorisation de la ration de base à hauteur de 11 kg/VL/j.
Du côté des taux : 39,8 g/kg pour le TB, 34,1 g/kg pour le TP, une moyenne cellulaire à 172 milliers/ml. Un taux d'urée à 361 mg/kg.

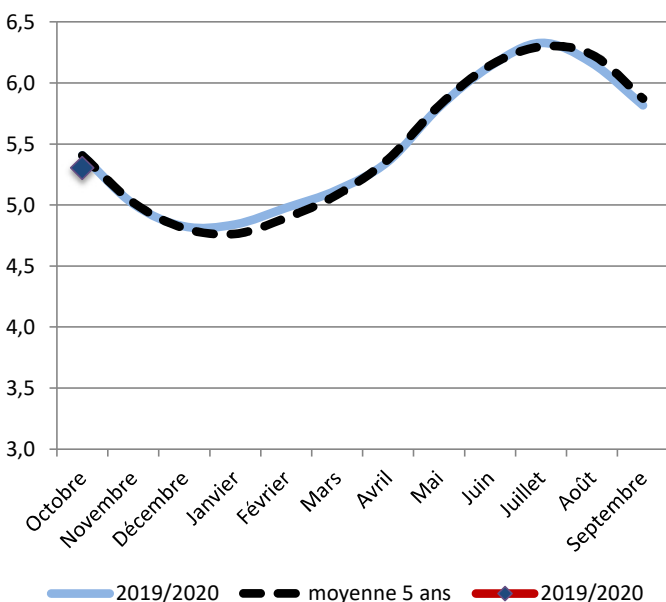
Nombre de VL présentes



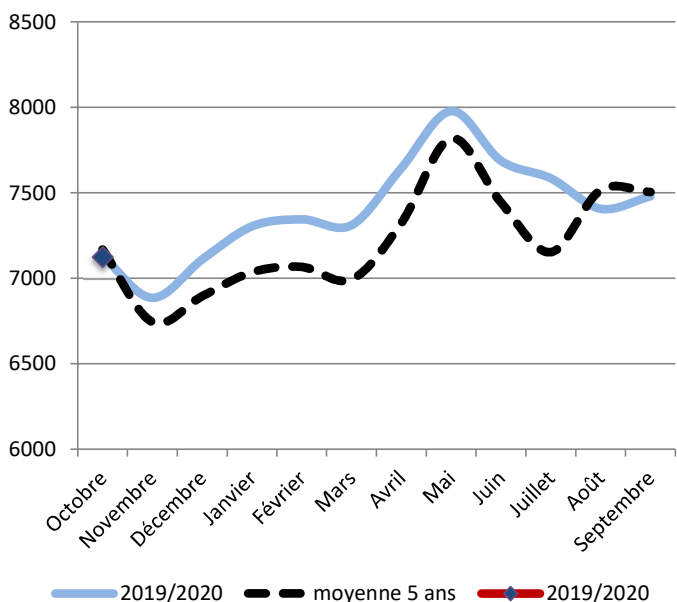
Production laitière (Kg/VL/j)



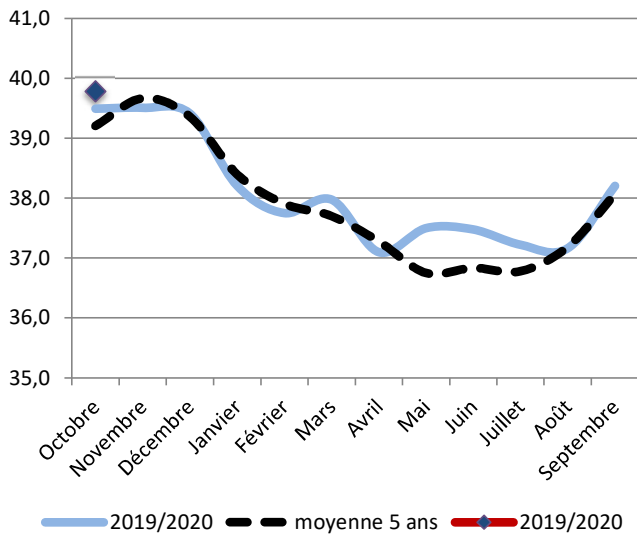
Mois moyen



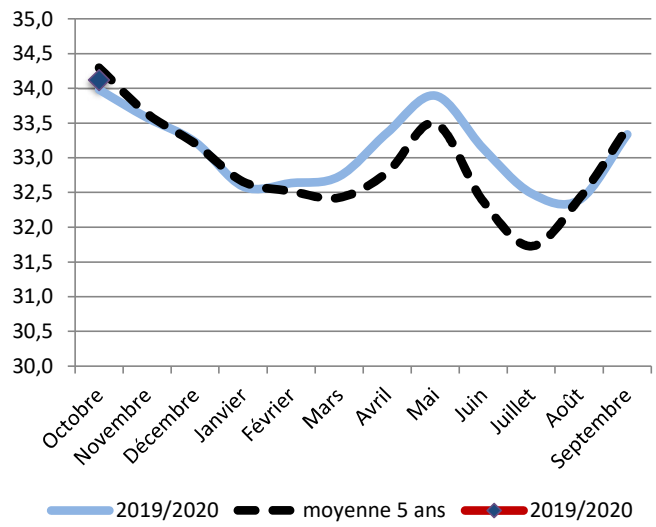
Potentiel brut (Kg/VL/an)



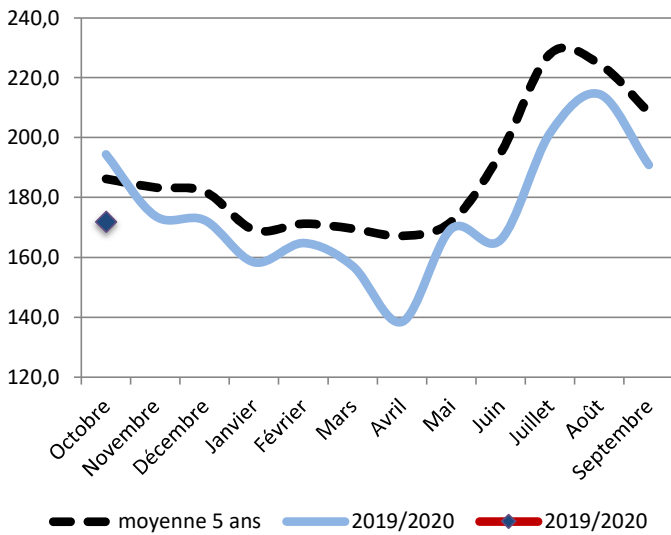
Taux Butyreux (g/Kg)



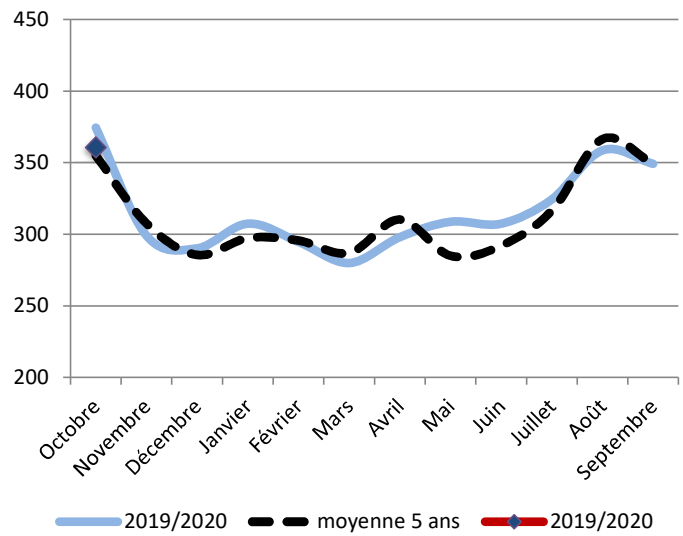
Taux Protéique (g/Kg)



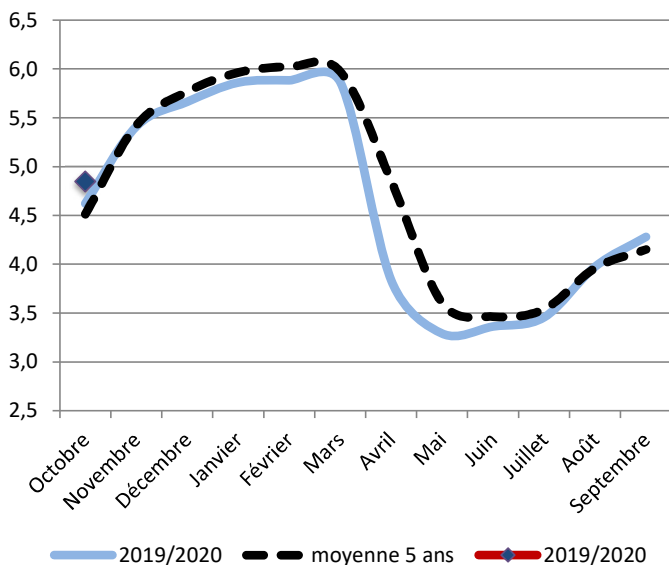
Taux cellulaire (milliers/mL)



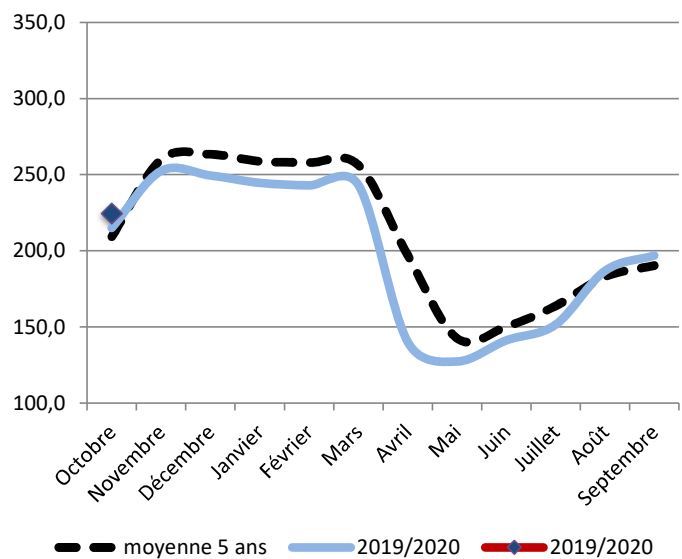
Taux d'urée (mg/Kg)



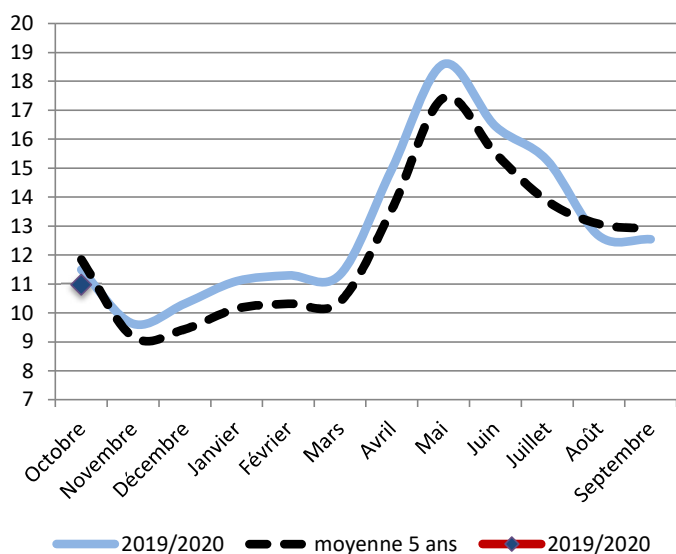
Concentrés (Kg/VL)



Concentrés (g/Kg de lait)

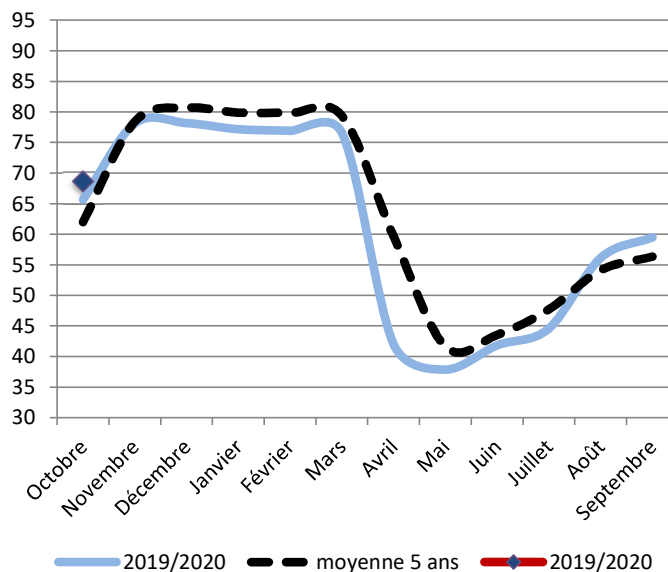


Valorisation de la ration de base (Kg/VL)

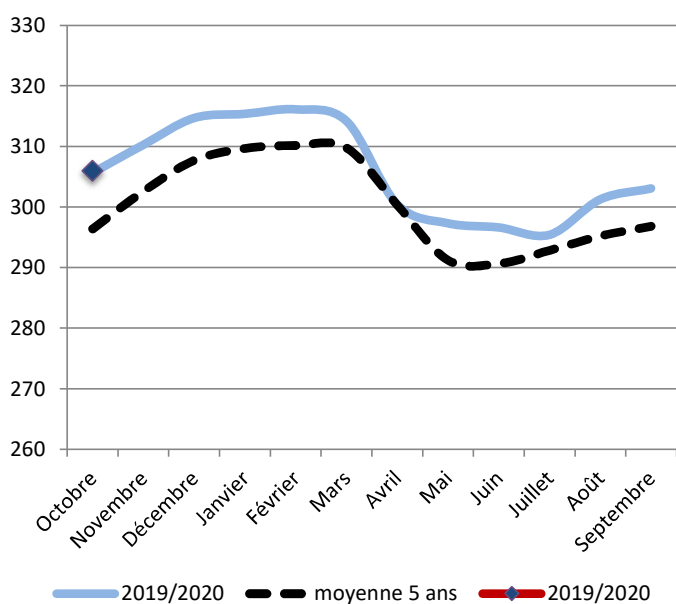


Coût HFPE (€/1000L)

(HFPE = Hors Fourrages Produits sur l'Exploitation)



Prix des concentrés (€/T)



Coût total de la ration (€/1000L)

