

RESULTATS TROUPEAUX MENSUELS

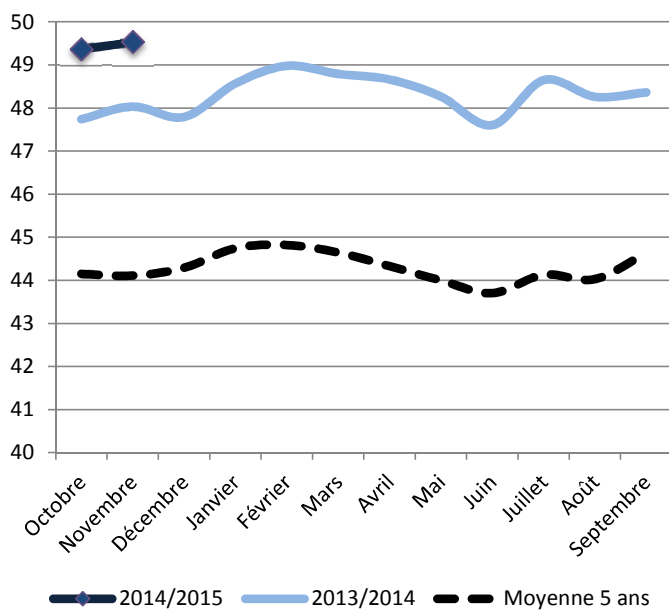
Systemes "Foin/Regain"

(1349 exploitations)

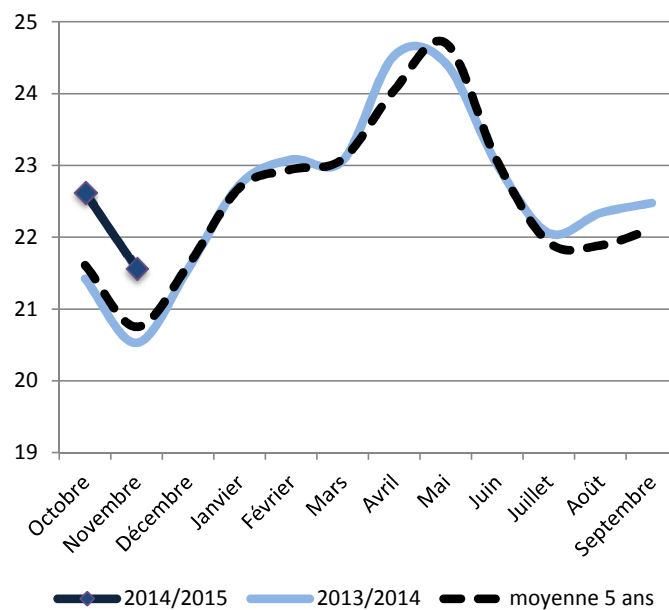
Novembre 2014

Commentaires : Les effectifs de vaches à la mise à crèche sont stables et reste élevés. Le niveau de production baisse en Novembre mais reste supérieur d'1 kg/VL à celui de l'année dernière à la même période. La valorisation de la ration de base est plutôt bonne pour la saison (environ 11kg/VL). Ces premiers résultats en ration hivernale seront à confirmer lors des prochains mois.

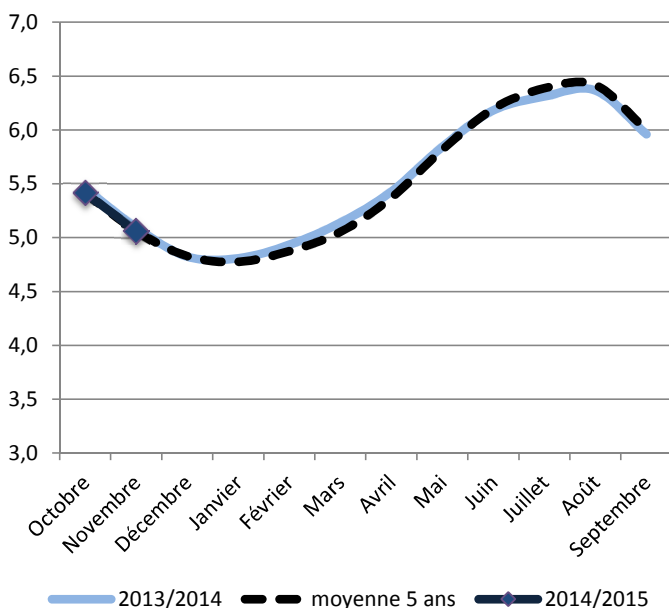
Nombre de VL présentes



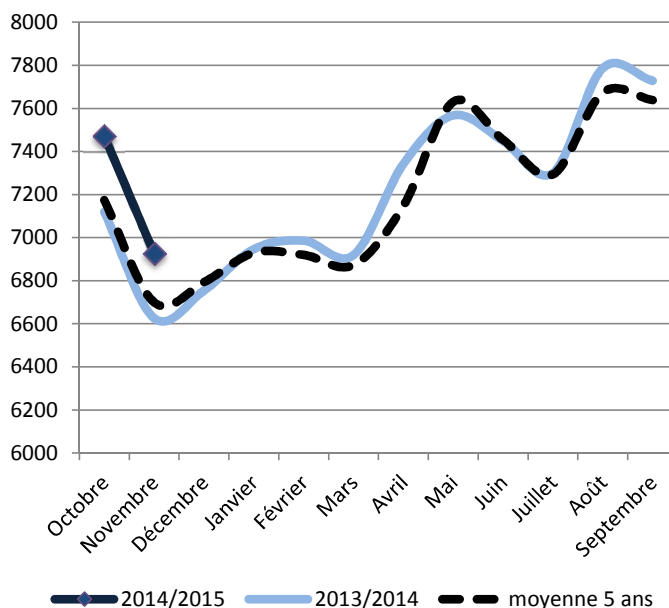
Production laitière (Kg/VL)



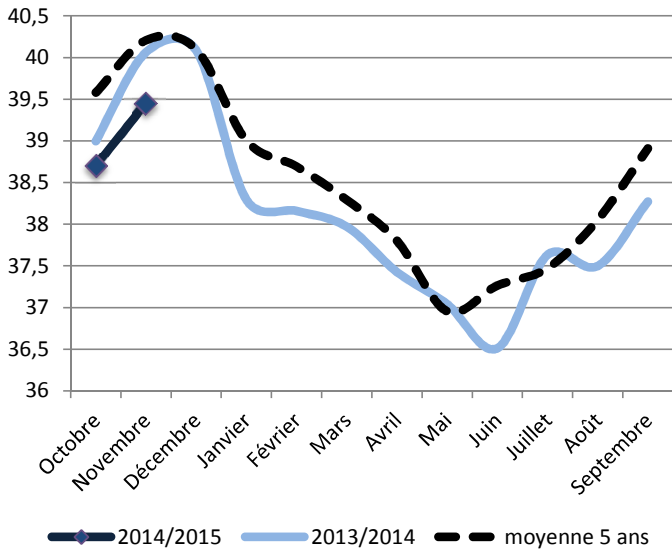
Mois moyen



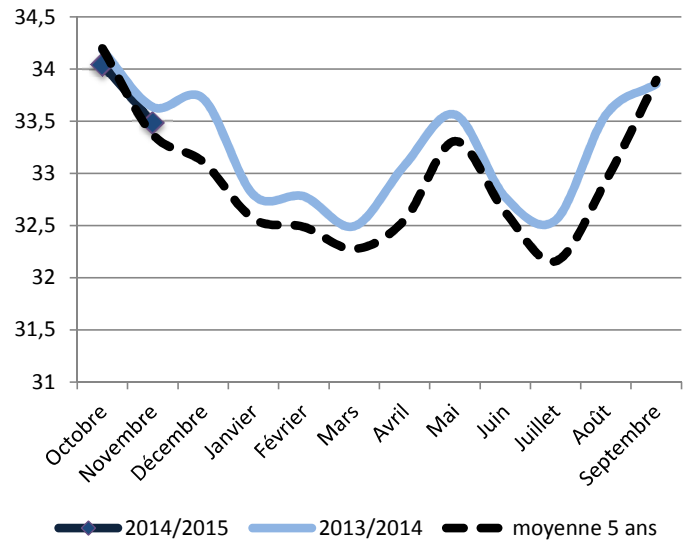
Potentiel brut (Kg/VL/an)



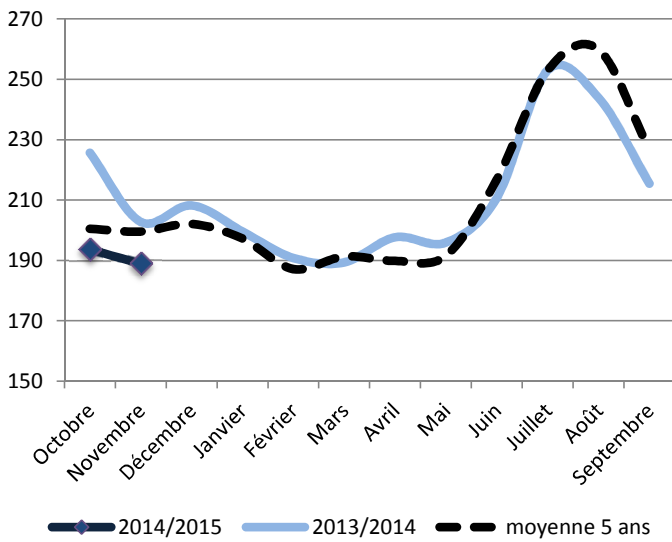
Taux Butyreux (g/Kg)



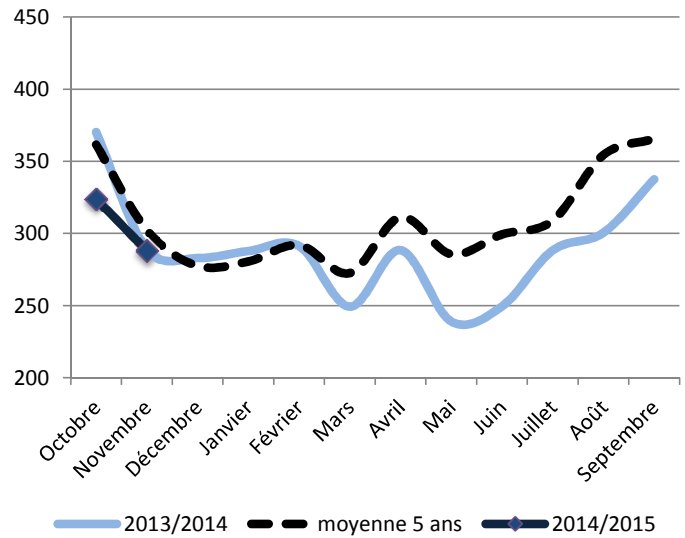
Taux Protéique (g/Kg)



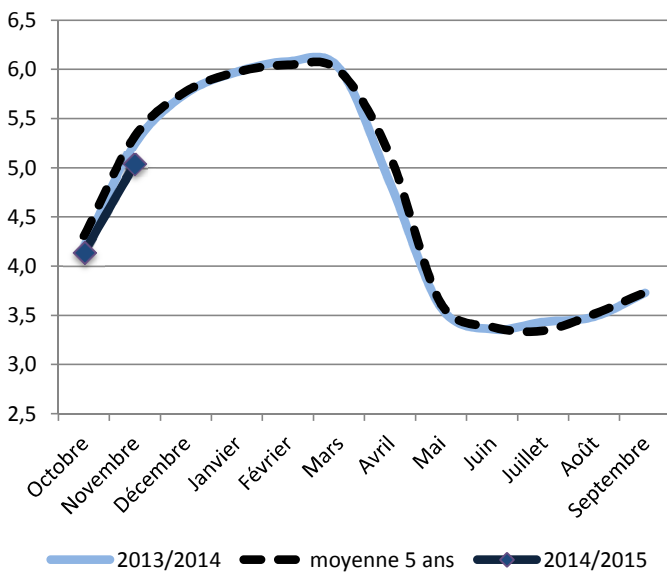
Taux cellulaires (milliers/mL)



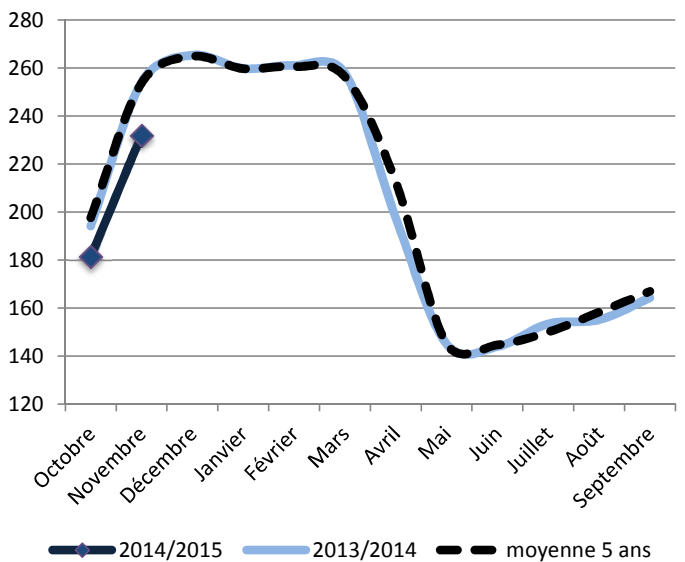
Taux d'urée (mg/Kg)



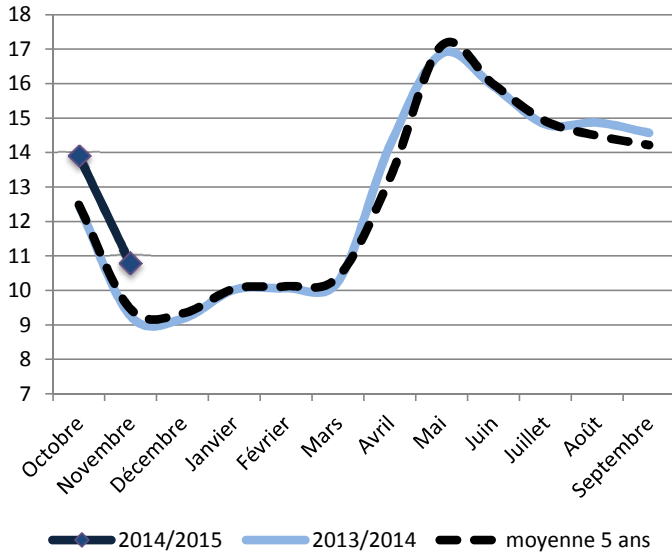
Concentrés (Kg/VL)



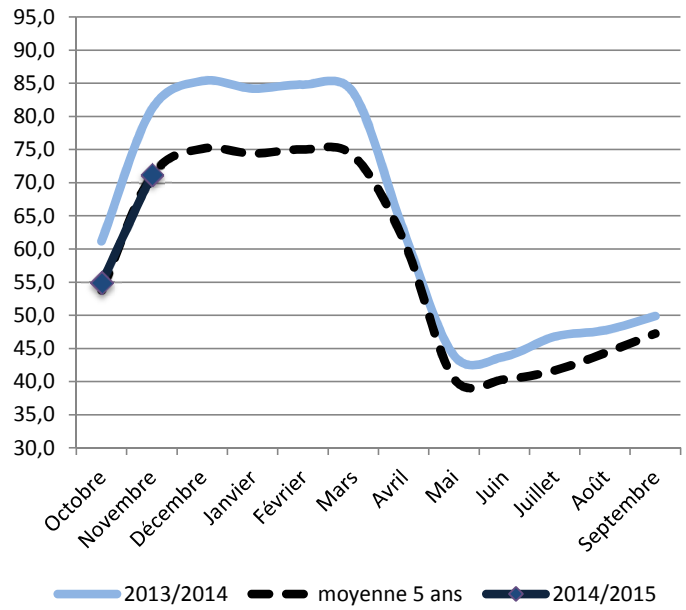
Concentrés (g/Kg de lait)



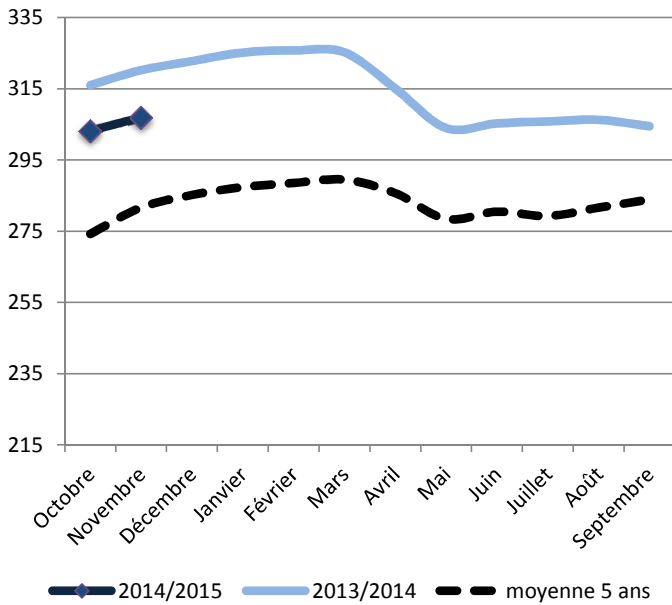
Valorisation de la ration de base (Kg/VL)



Coût HFPE (€/1000L)



Prix des concentrés (€/T)



Coût total de la ration (€/1000L)

