

RESULTATS TROUPEAUX MENSUELS

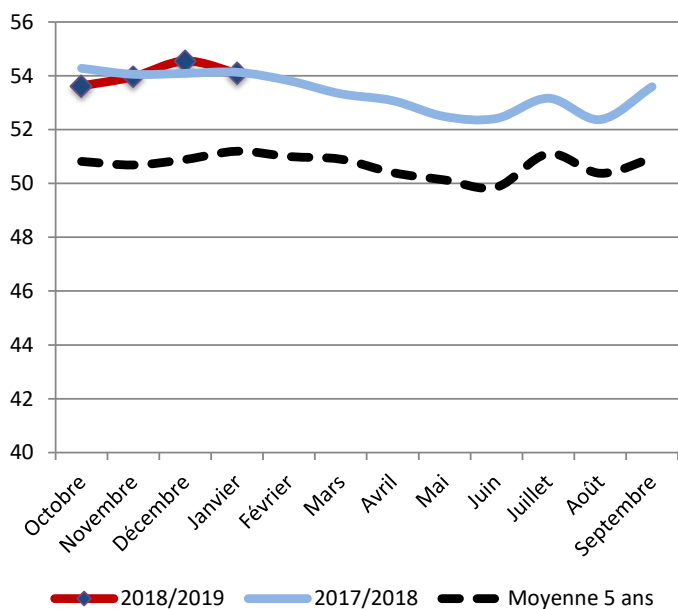
Systèmes "Foin/Regain"

(1'366 exploitations contrôlées sur le mois)

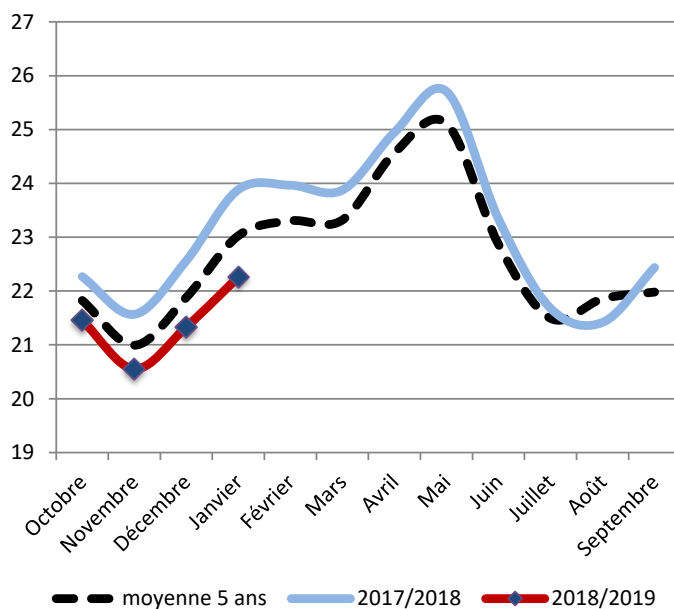
Janvier 2019

Commentaires : une production laitière toujours légèrement inférieure à la moyenne quinquennale sur ce mois de Janvier 2019 (22,3 kg/VL/j contre 23 pour la moyenne 5 ans). Cette production reste marquée par une utilisation des concentrés à hauteur de 285 g/L pour une valorisation de la ration de base de 8,6 kg/VL/j. Des taux dans les normes avec un TP de 32,7 g/kg, un TB de 38,5 g/kg et un taux cellulaire de 166 milliers/mL

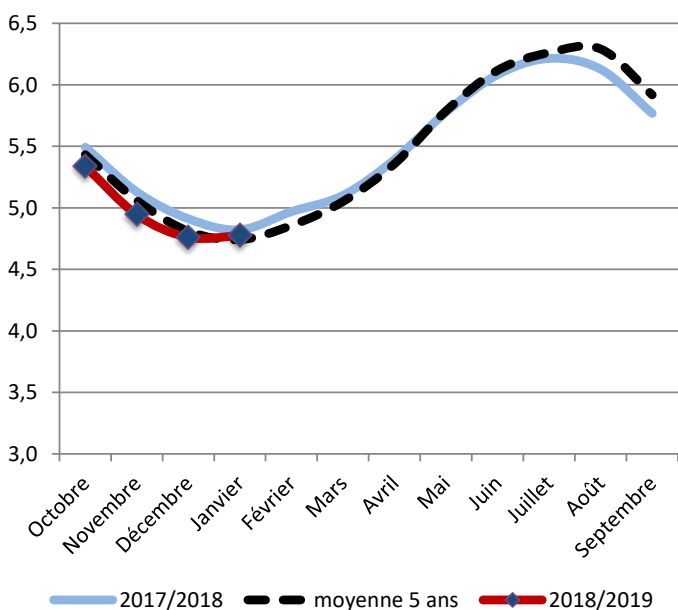
Nombre de VL présentes



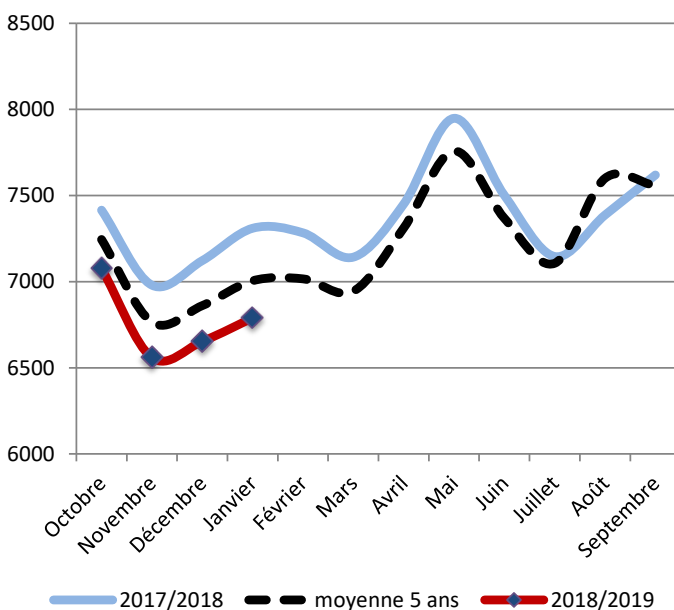
Production laitière (Kg/VL/j)



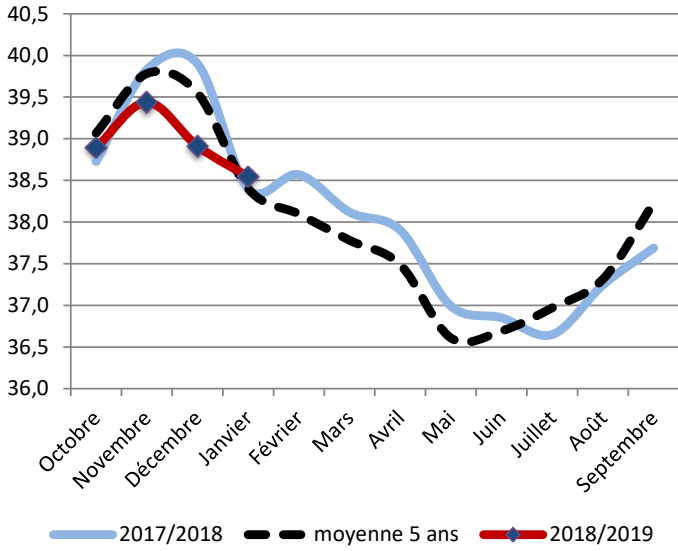
Mois moyen



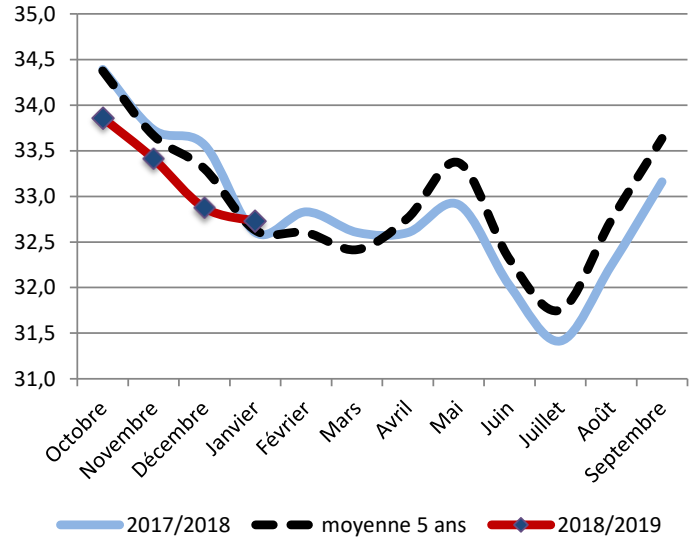
Potentiel brut (Kg/VL/an)



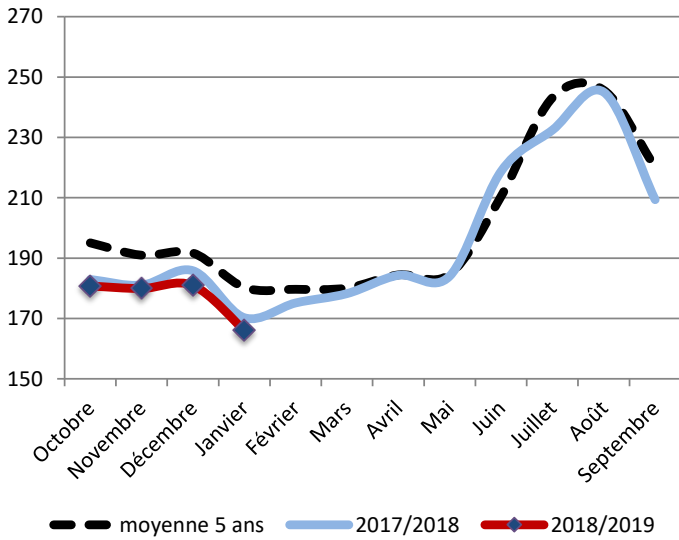
Taux Butyreux (g/Kg)



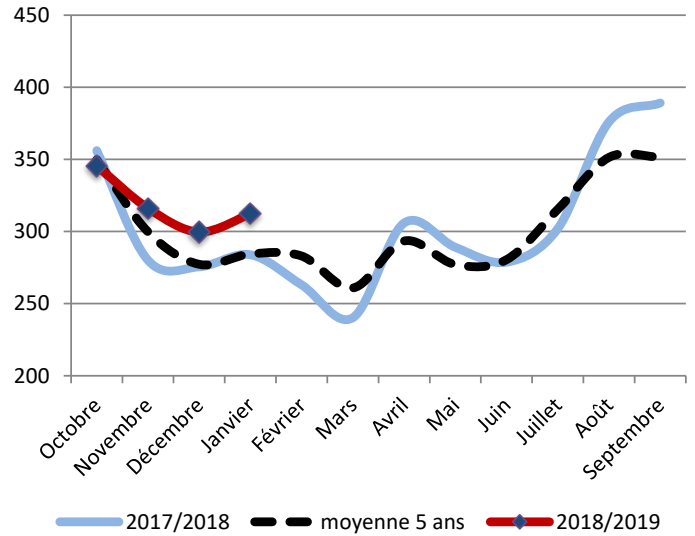
Taux Protéique (g/Kg)



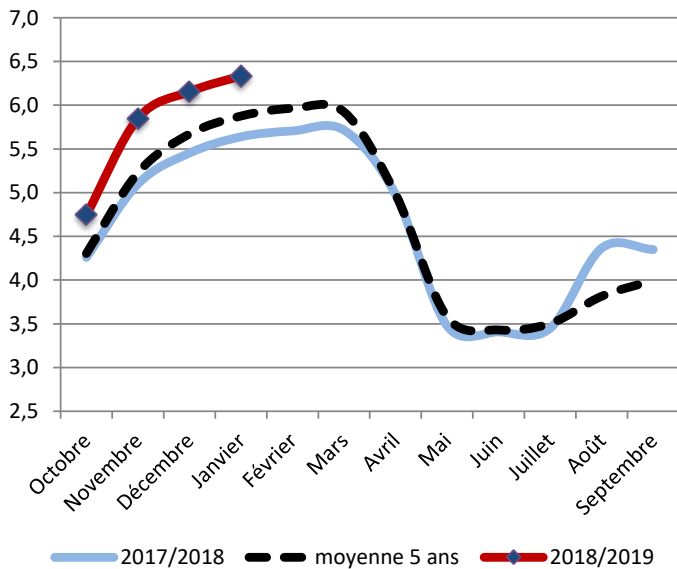
Taux cellulaire (milliers/mL)



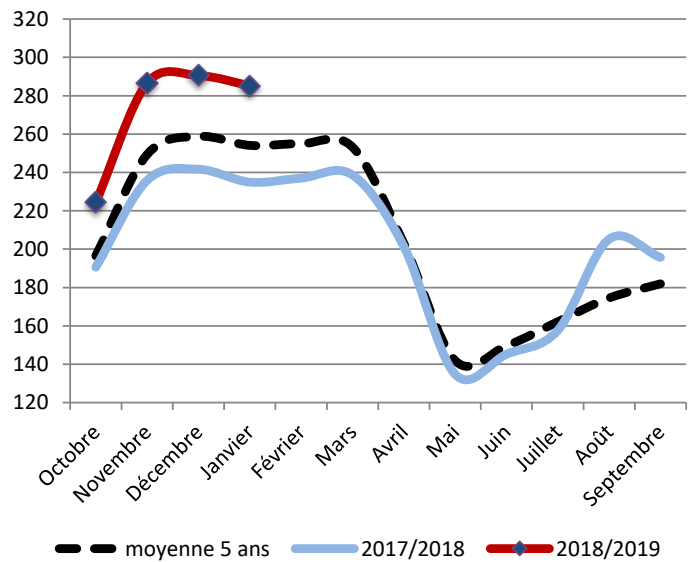
Taux d'urée (mg/Kg)



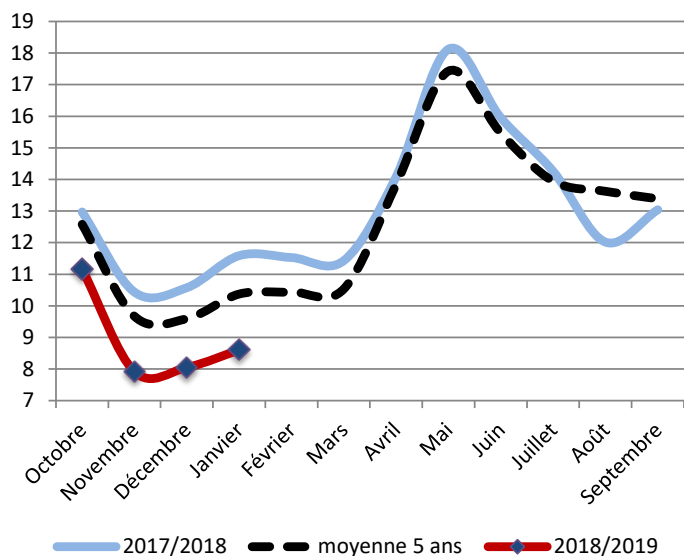
Concentrés (Kg/VL)



Concentrés (g/Kg de lait)

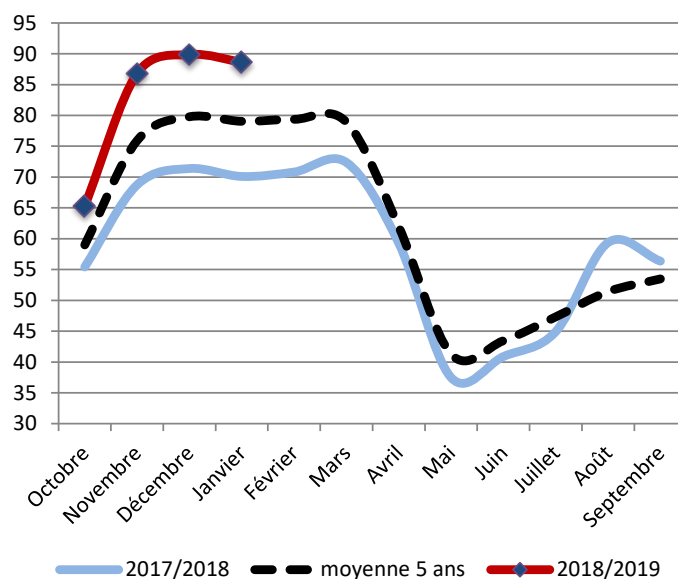


Valorisation de la ration de base (Kg/VL)

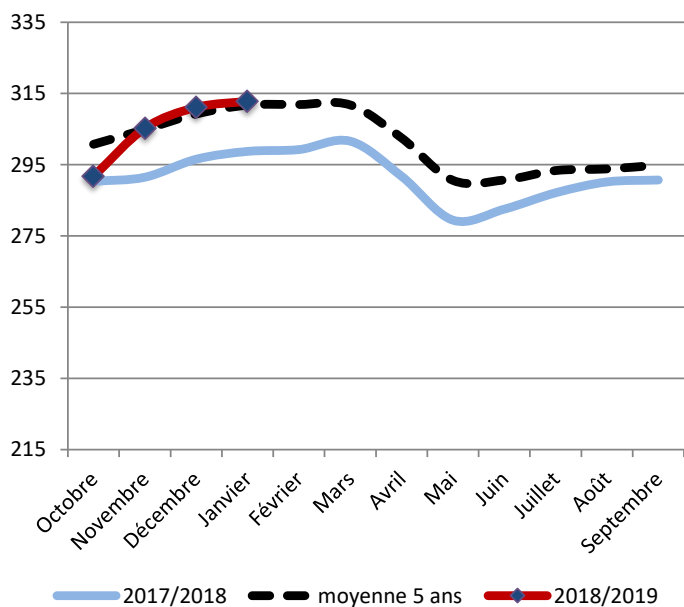


Coût HFPE (€/1000L)

(HFPE = Hors Fourrages Produits sur l'Exploitation)



Prix des concentrés (€/T)



Coût total de la ration (€/1000L)

