

# RESULTATS TROUPEAUX MENSUELS

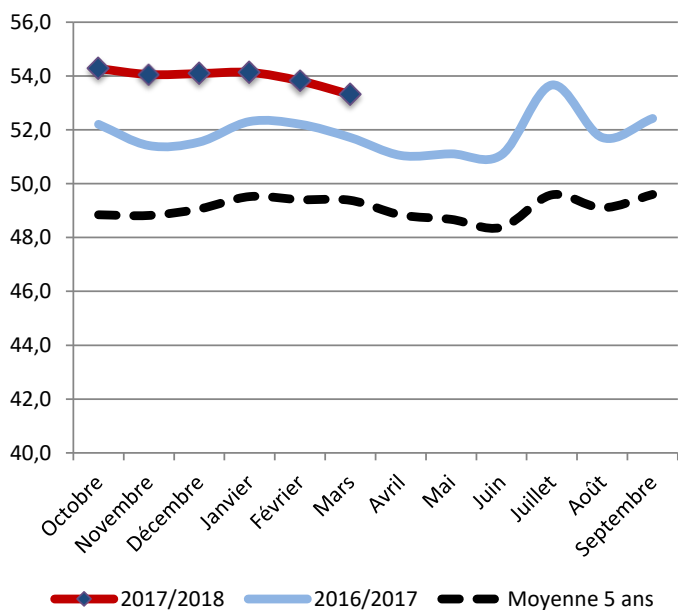
## Systemes "Foin/Regain"

(1 338 exploitations contrôlées sur le mois)

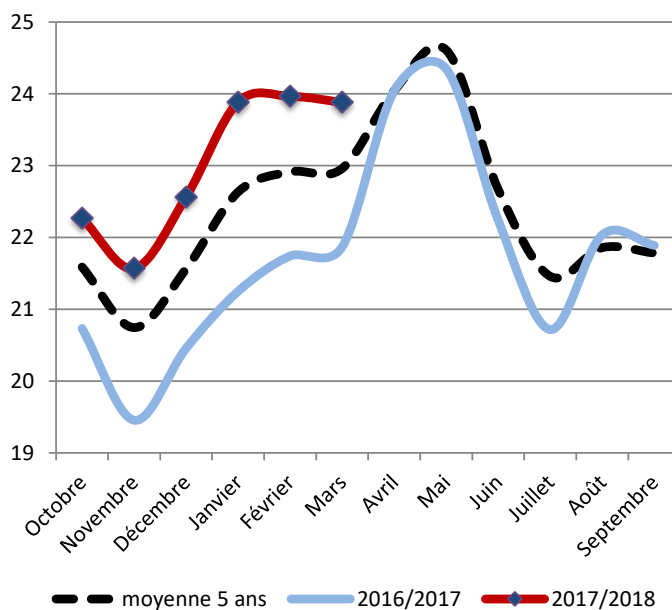
Mars 2018

**Commentaires :** le bilan de l'hiver est positif : une production supérieure à la moyenne 5 ans avec une meilleure valorisation de la ration de base, des taux (TB et TP) habituels. Le taux d'urée est cependant inférieur à la moyenne.

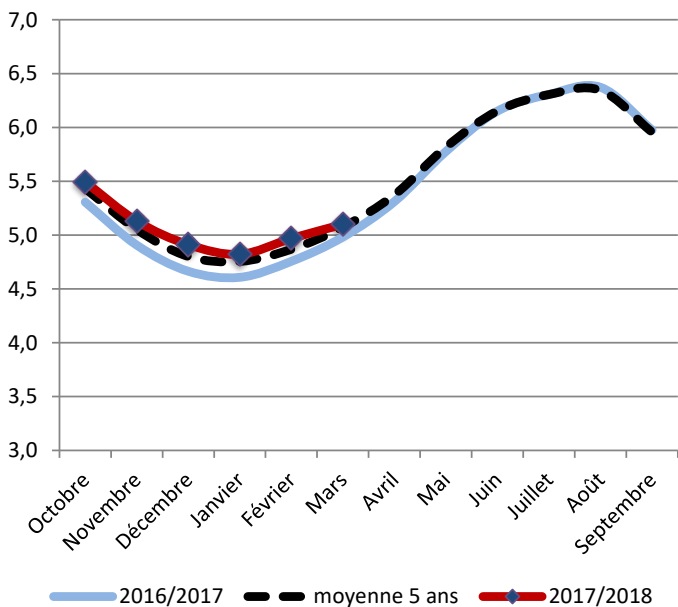
### Nombre de VL présentes



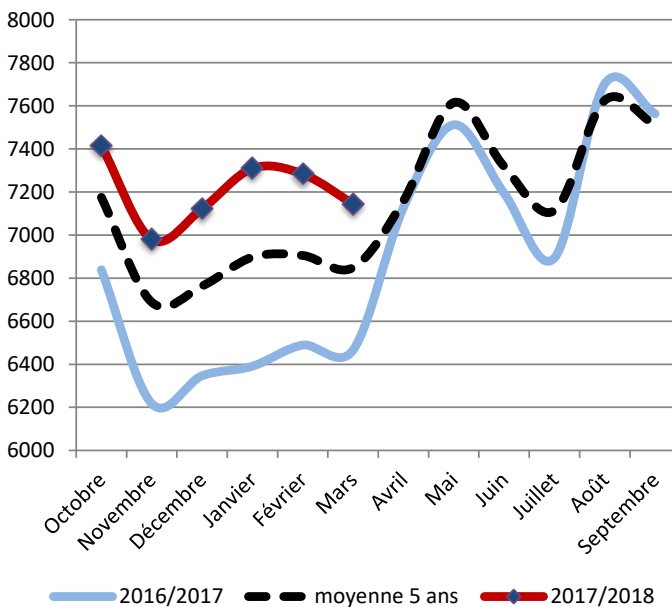
### Production laitière (Kg/VL)



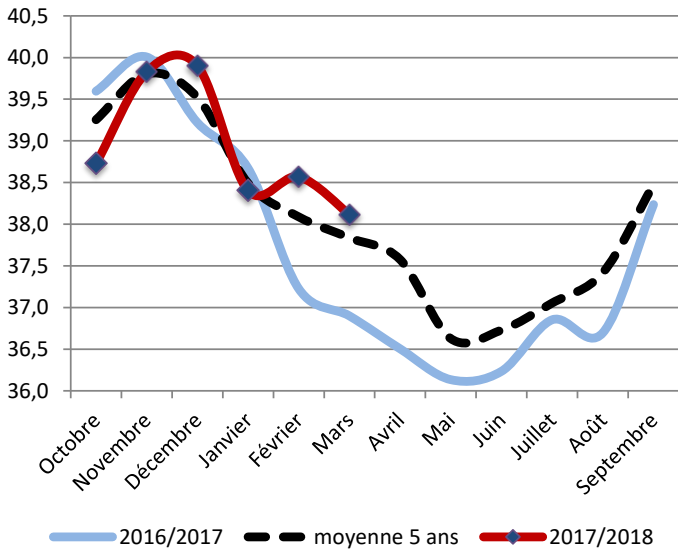
### Mois moyen



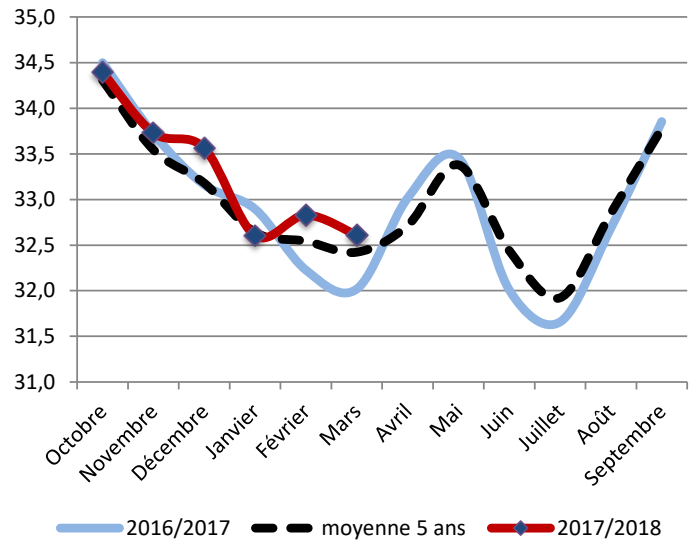
### Potentiel brut (Kg/VL/an)



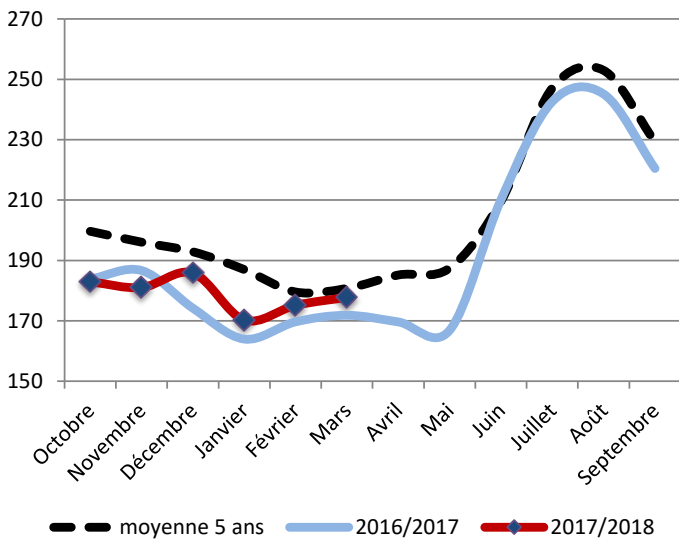
### Taux Butyreux (g/Kg)



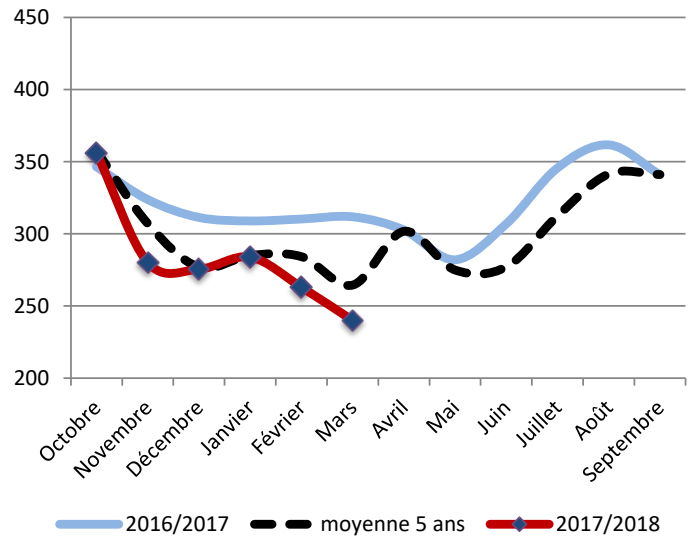
### Taux Protéique (g/Kg)



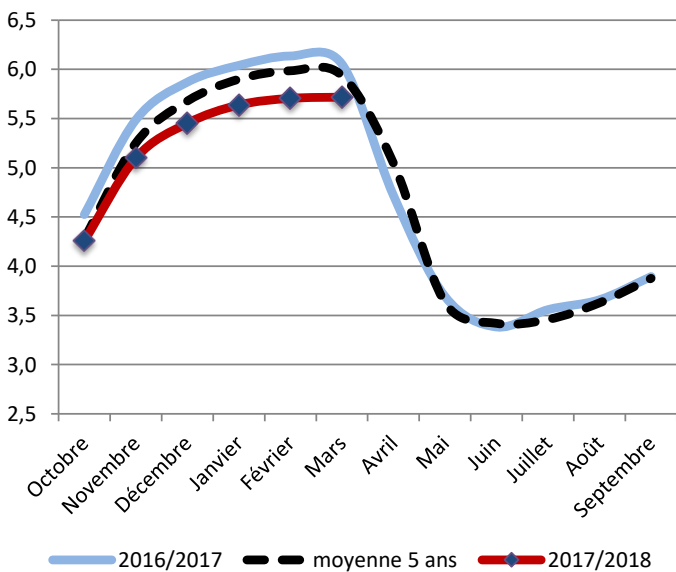
### Taux cellulaire (milliers/mL)



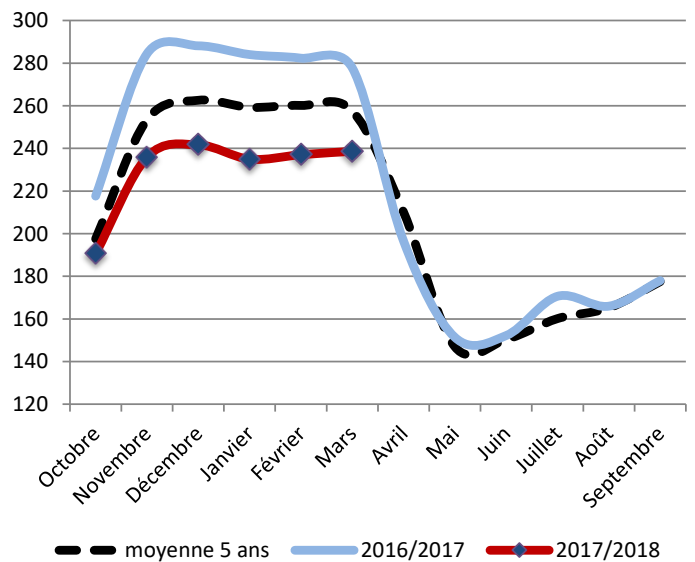
### Taux d'urée (mg/Kg)



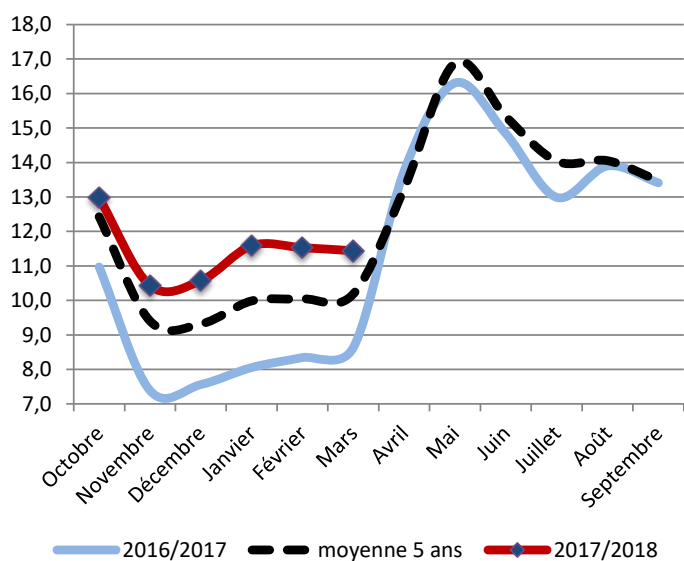
### Concentrés (Kg/VL)



### Concentrés (g/Kg de lait)

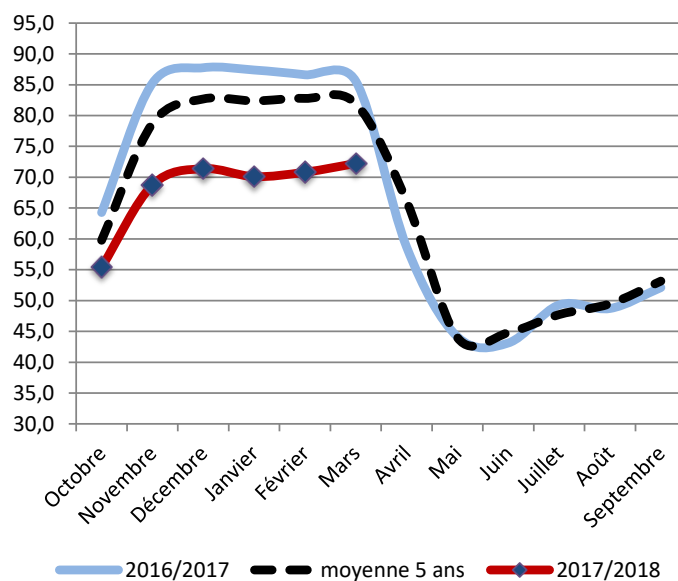


## Valorisation de la ration de base (Kg/VL)

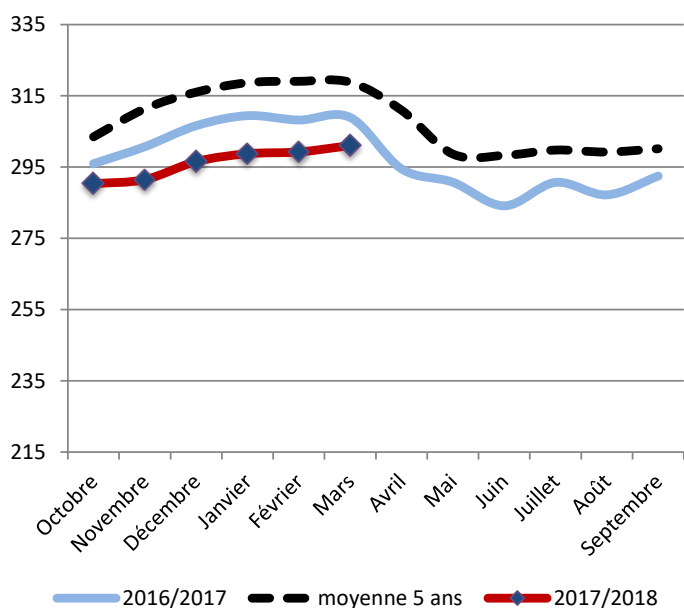


## Coût HFPE (€/1000L)

(HFPE = Hors Fourrages Produits sur l'Exploitation)



## Prix des concentrés (€/T)



## Coût total de la ration (€/1000L)

