

RESULTATS TROUPEAUX MENSUELS

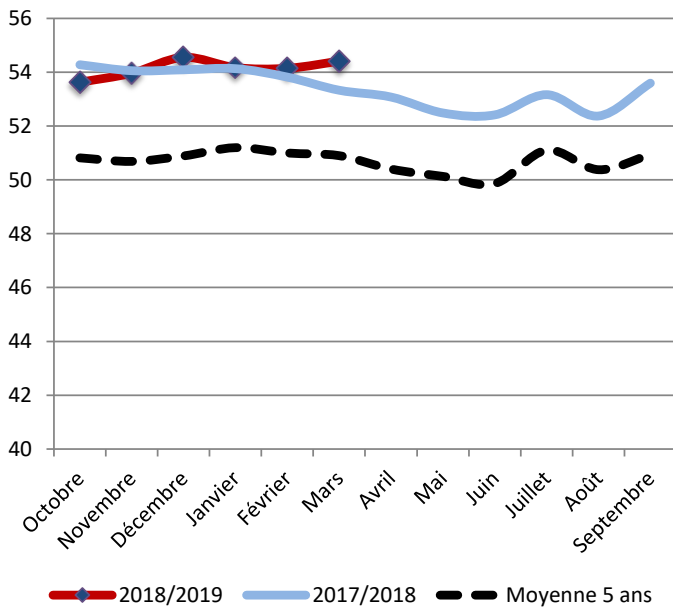
Systemes "Foin/Regain"

(1'213 exploitations contrôlées sur le mois)

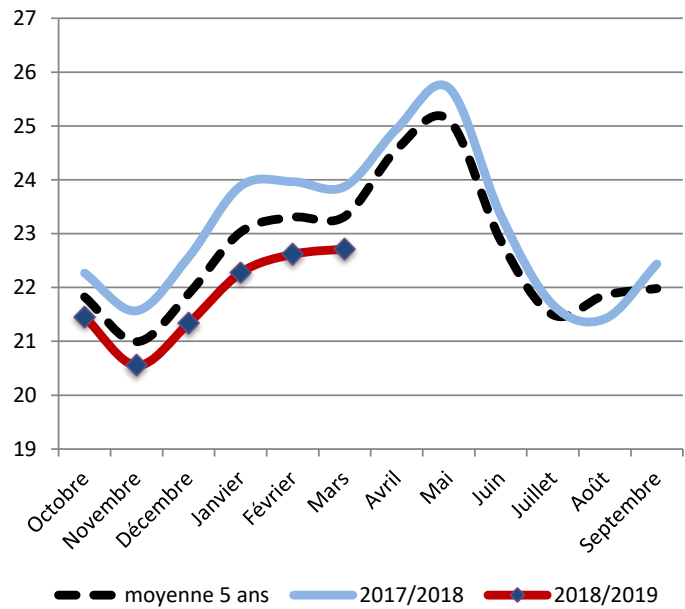
Mars 2019

Commentaires : une production de 22,7 kg/VL/j contre 23,3 pour la moyenne 5 ans, avec une utilisation des concentrés à hauteur de 279 g/L pour une valorisation de la ration de base de 9 kg/VL/j. Des taux corrects avec un TP de 32,2 g/kg, un TB de 37,5 g/kg et un taux cellulaire de 155 milliers/mL. A noter un taux d'urée en augmentation depuis décembre, pour atteindre 339 mg/Kg ce mois de mars.

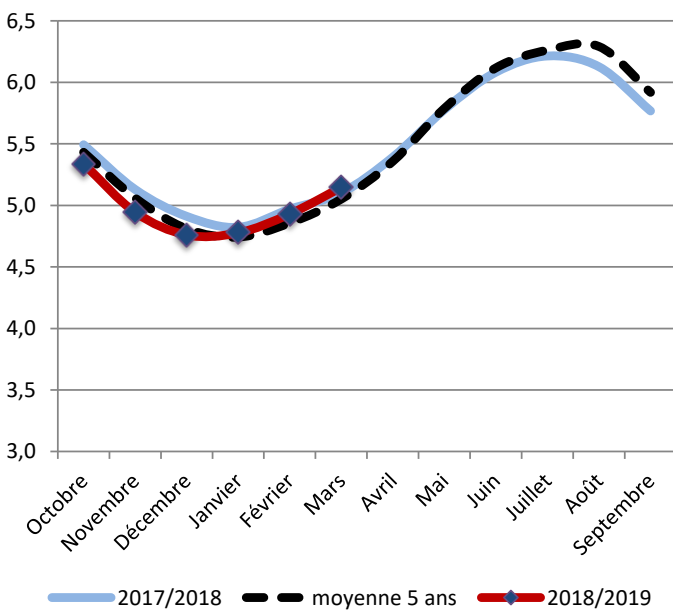
Nombre de VL présentes



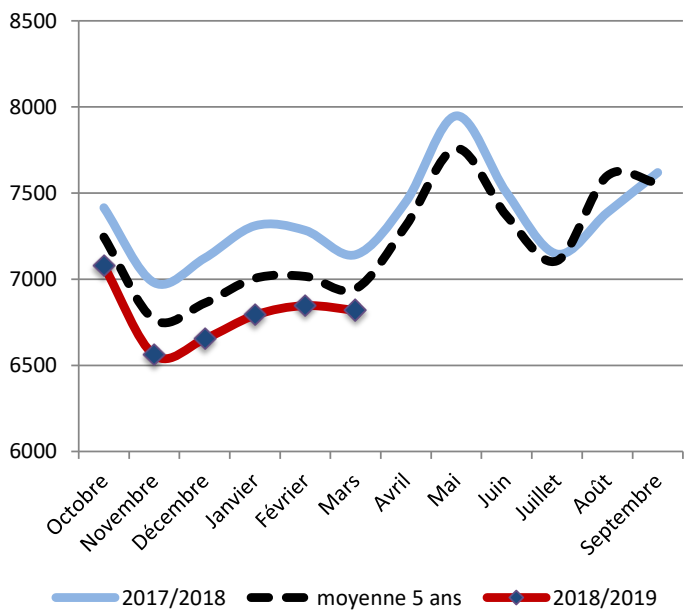
Production laitière (Kg/VL/j)



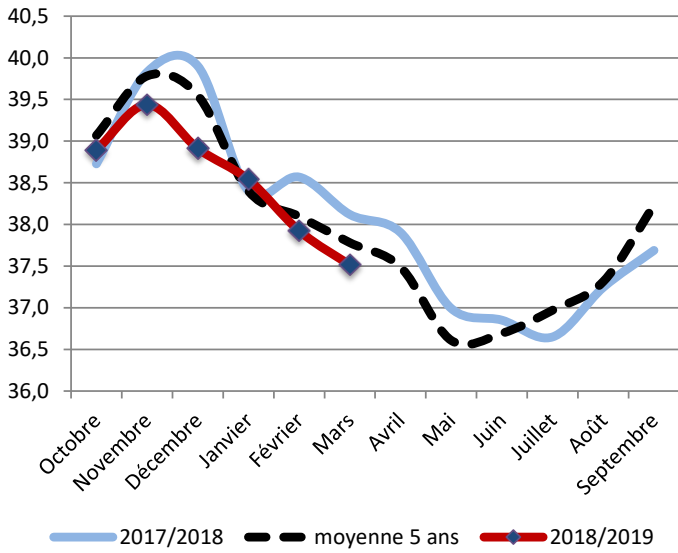
Mois moyen



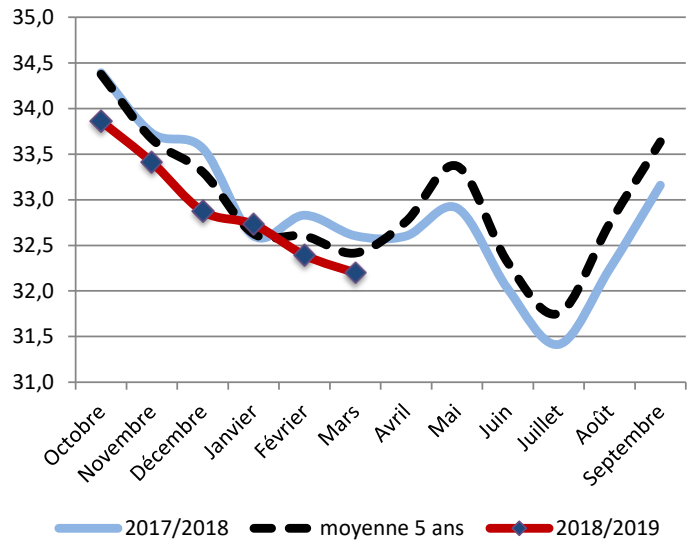
Potentiel brut (Kg/VL/an)



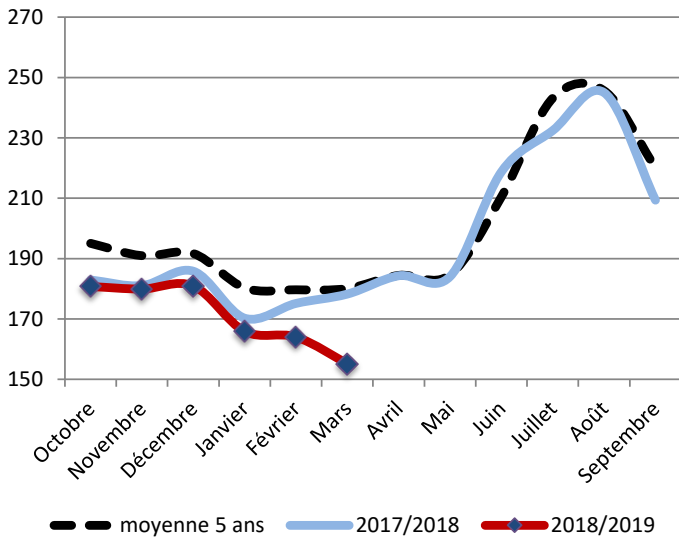
Taux Butyreux (g/Kg)



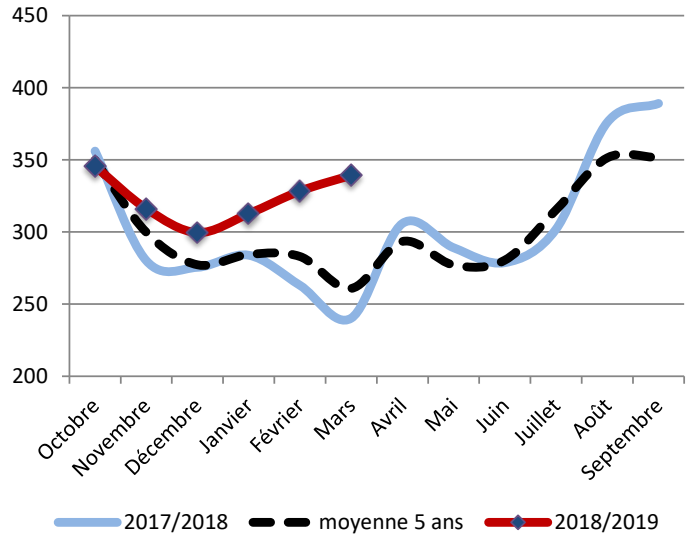
Taux Protéique (g/Kg)



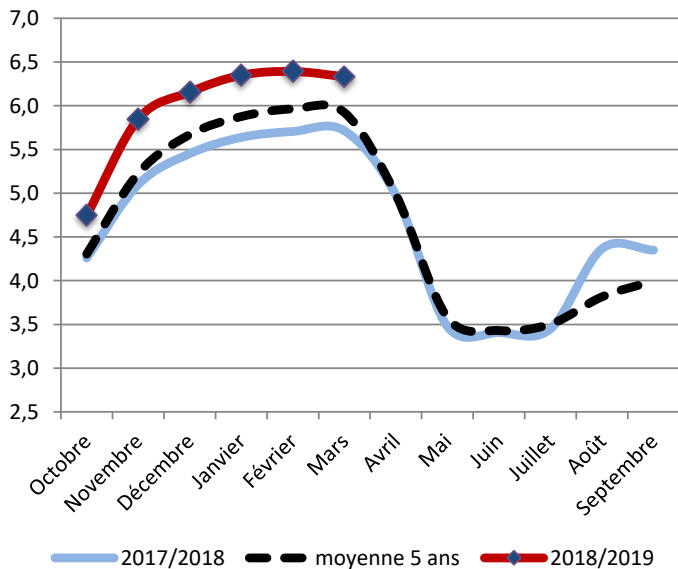
Taux cellulaire (milliers/mL)



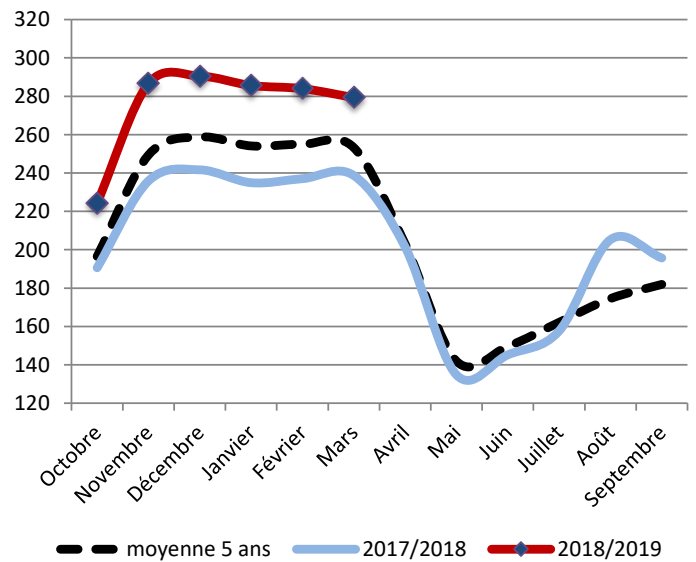
Taux d'urée (mg/Kg)



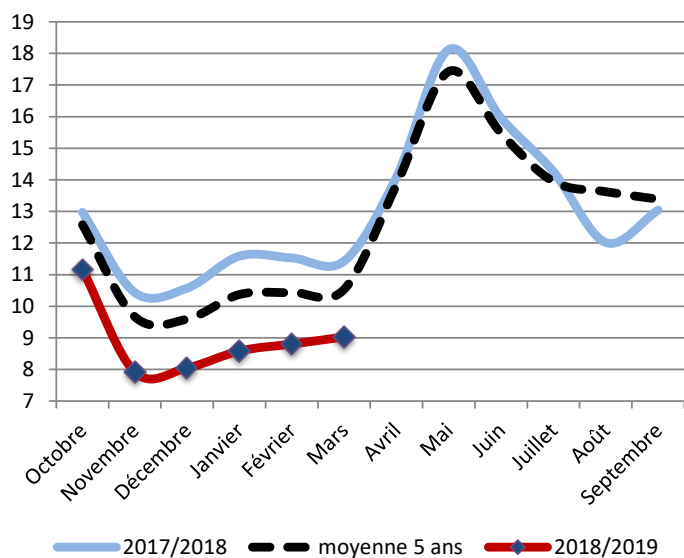
Concentrés (Kg/VL)



Concentrés (g/Kg de lait)

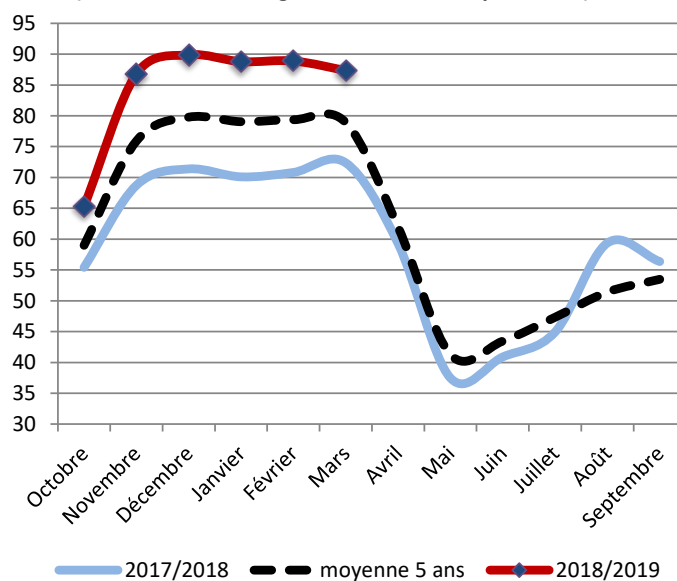


Valorisation de la ration de base (Kg/VL)

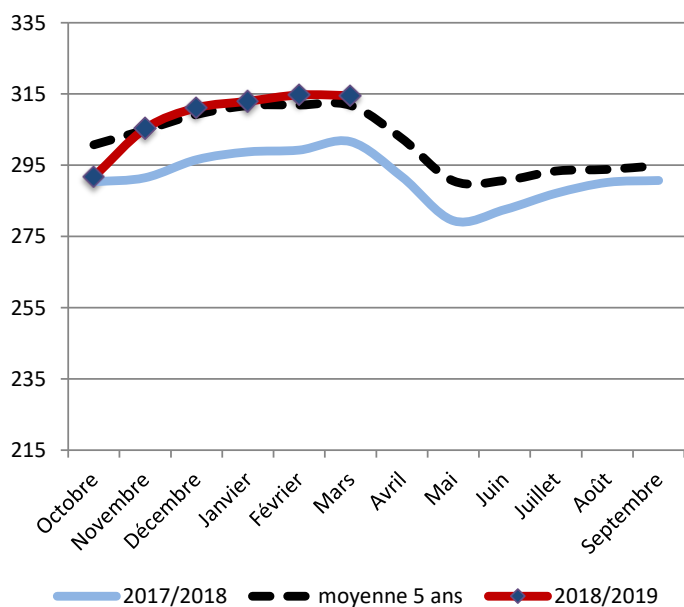


Coût HFPE (€/1000L)

(HFPE = Hors Fourrages Produits sur l'Exploitation)



Prix des concentrés (€/T)



Coût total de la ration (€/1000L)

