

RESULTATS TROUPEAUX MENSUELS

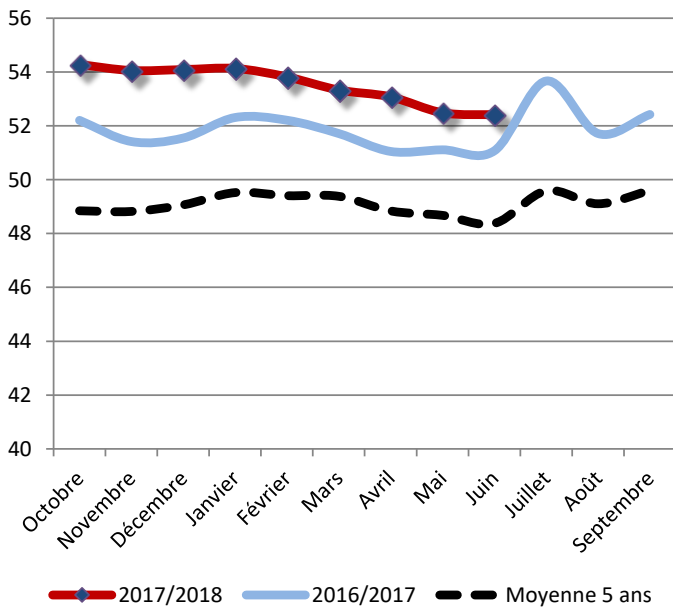
Systemes "Foin/Regain"

(1 289 exploitations contrôlées sur le mois)

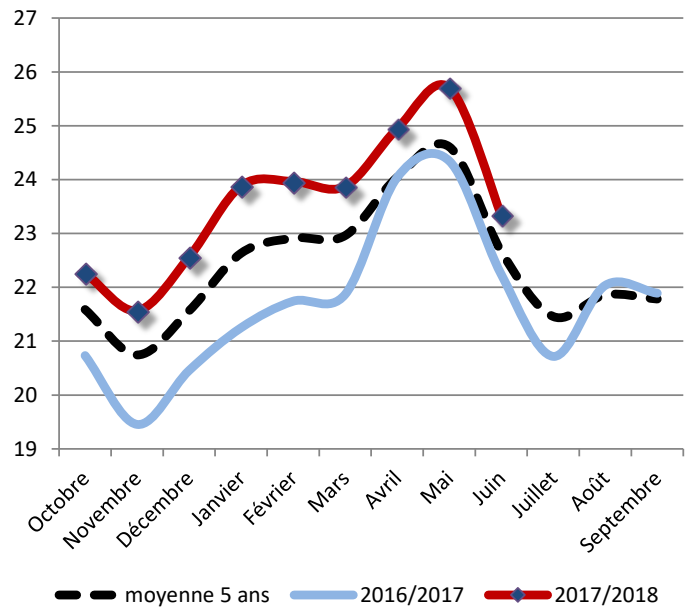
Juin 2018

Commentaires : les résultats de production laitière restent supérieurs à la moyenne 5 ans (+ 0,6 kg/VL/j) et la part de lait produite par la ration de base suit la logique de saison en diminuant de 2 kg/VL par rapport au mois précédent suite à des conditions de pâturage dégradées par l'absence de précipitations.

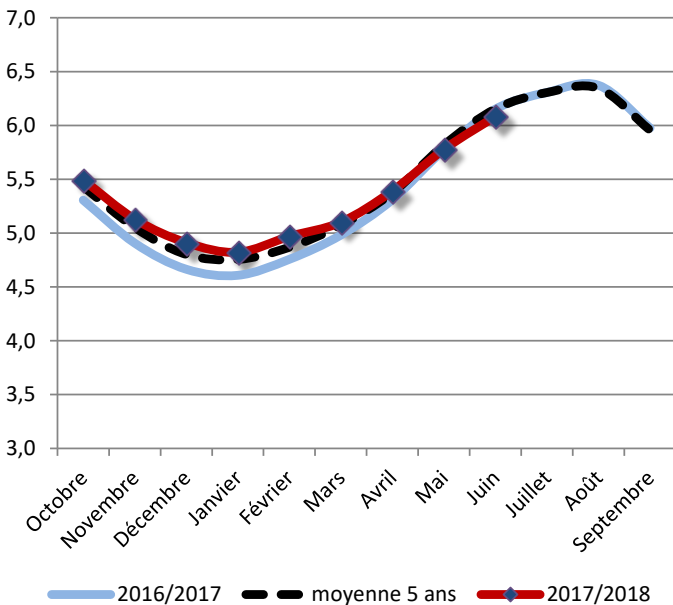
Nombre de VL présentes



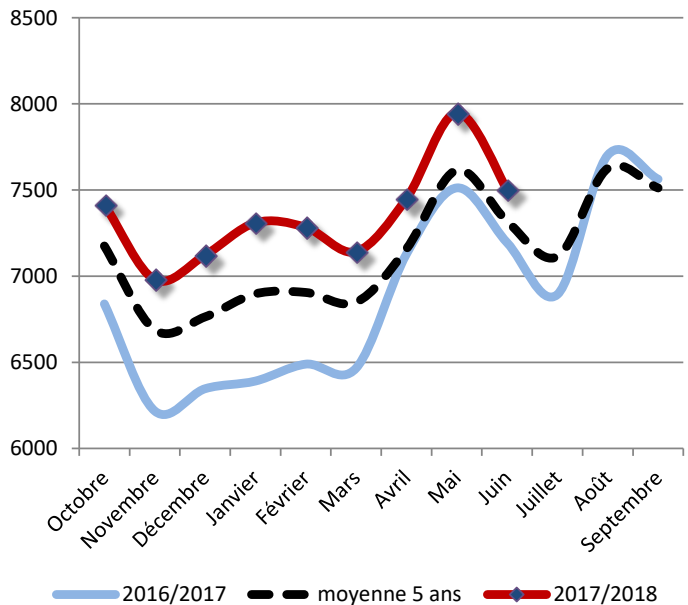
Production laitière (Kg/VL/j)



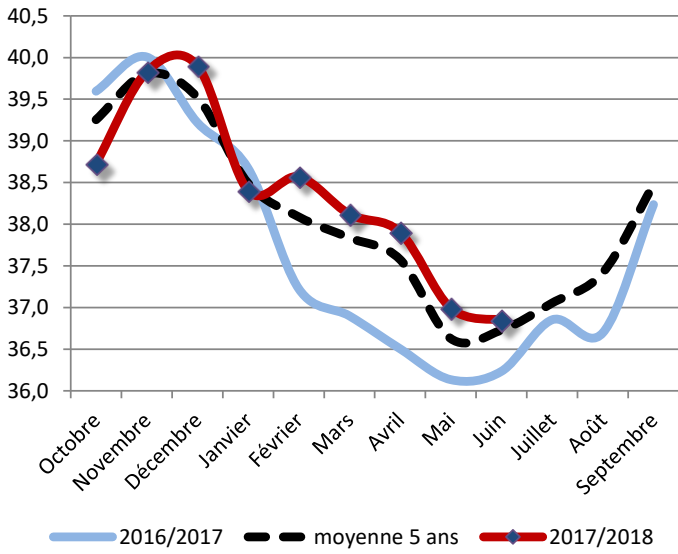
Mois moyen



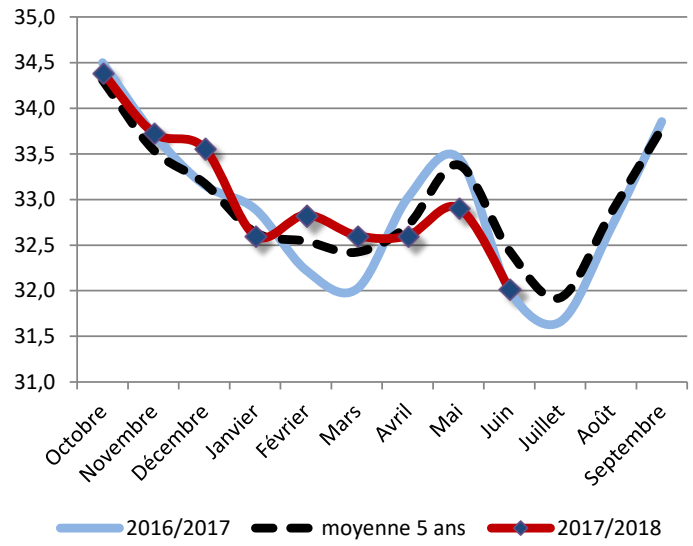
Potentiel brut (Kg/VL/an)



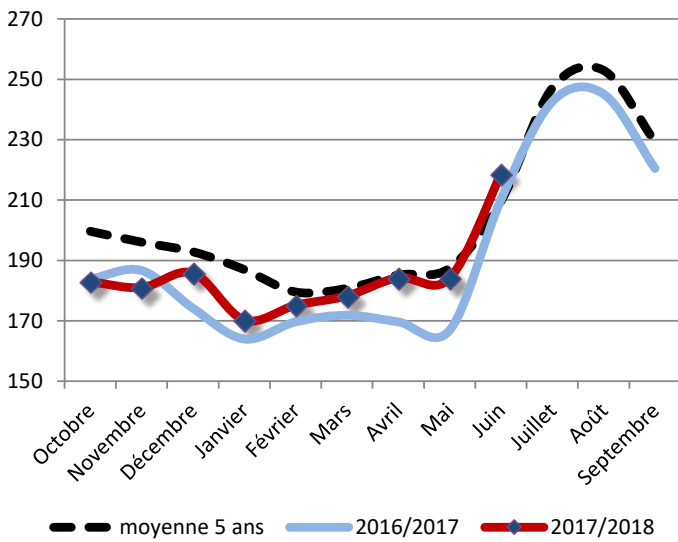
Taux Butyreux (g/Kg)



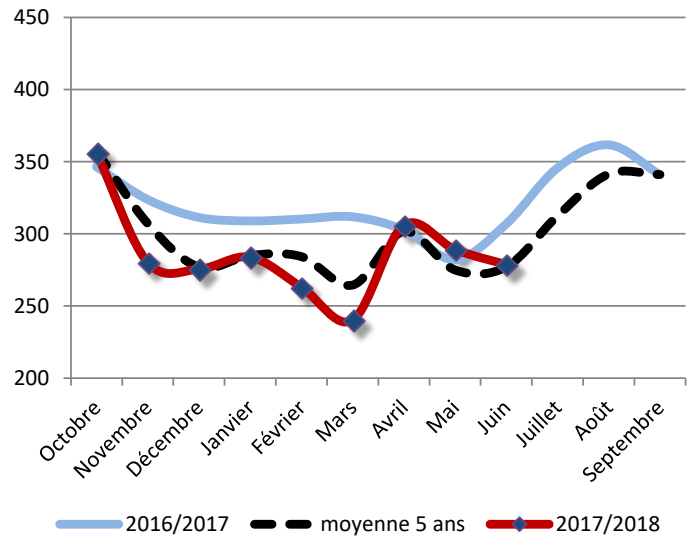
Taux Protéique (g/Kg)



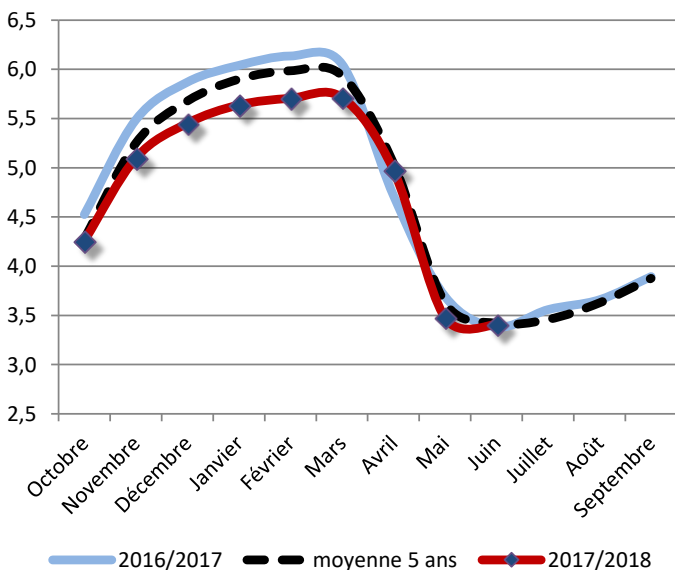
Taux cellulaire (milliers/mL)



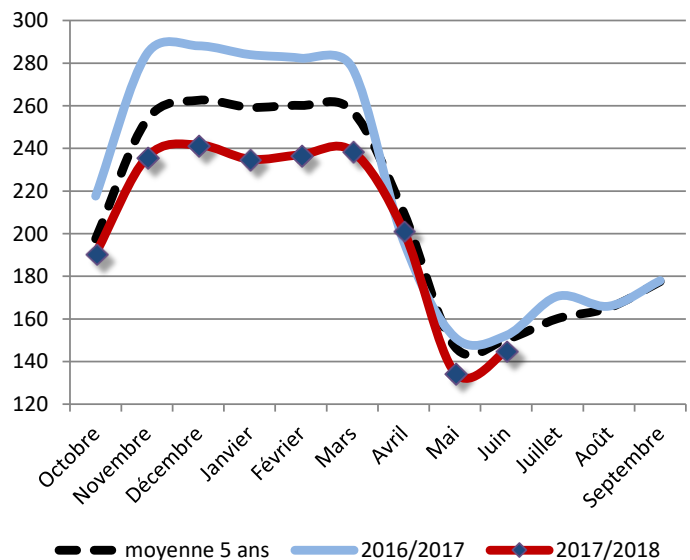
Taux d'urée (mg/Kg)



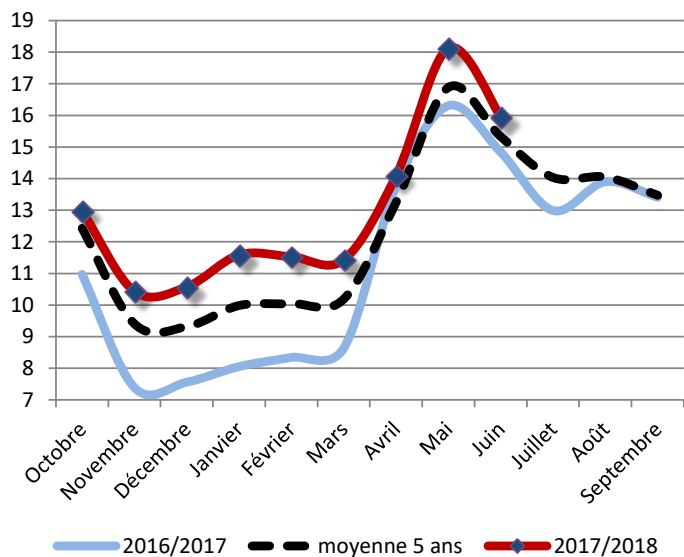
Concentrés (Kg/VL)



Concentrés (g/Kg de lait)

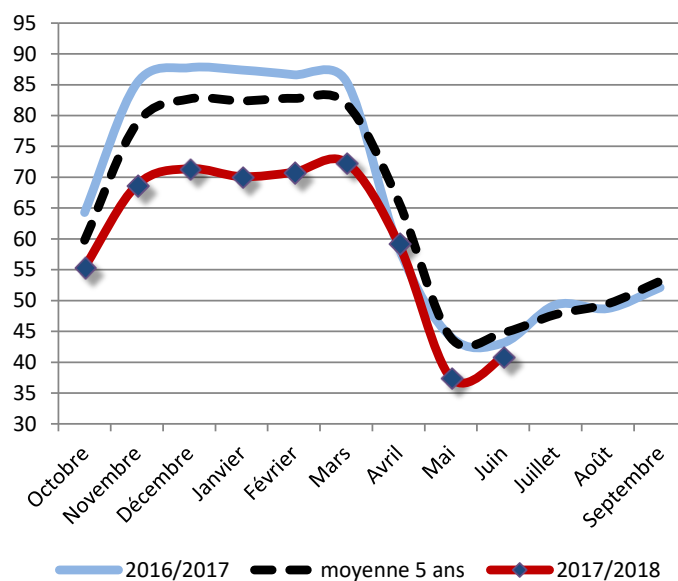


Valorisation de la ration de base (Kg/VL)

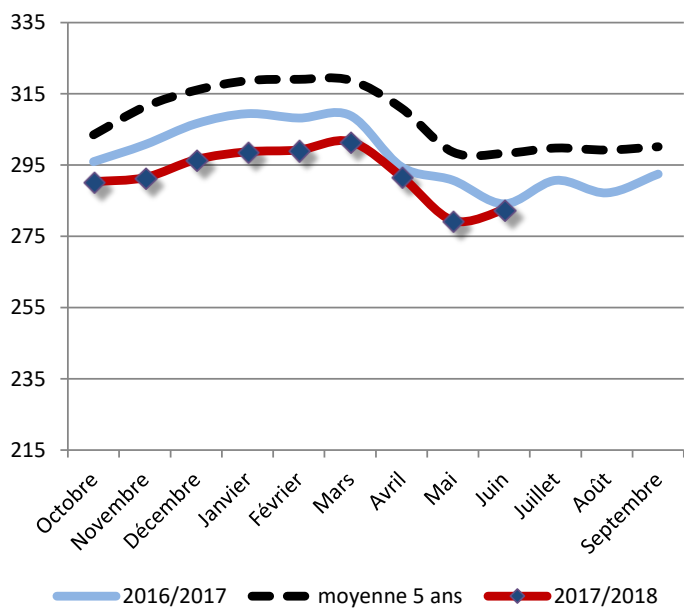


Coût HFPE (€/1000L)

(HFPE = Hors Fourrages Produits sur l'Exploitation)



Prix des concentrés (€/T)



Coût total de la ration (€/1000L)

