

RESULTATS TROUPEAUX MENSUELS

Systemes "Foin/Regain"

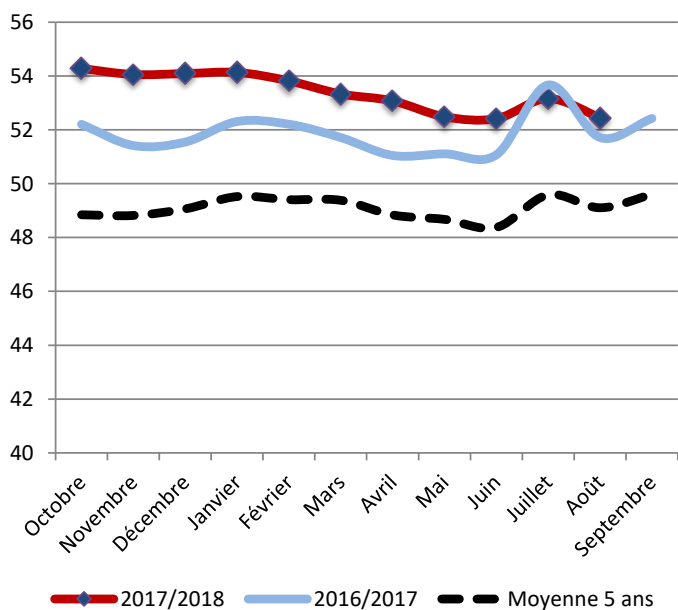
(864 exploitations contrôlées sur le mois)

Août 2018

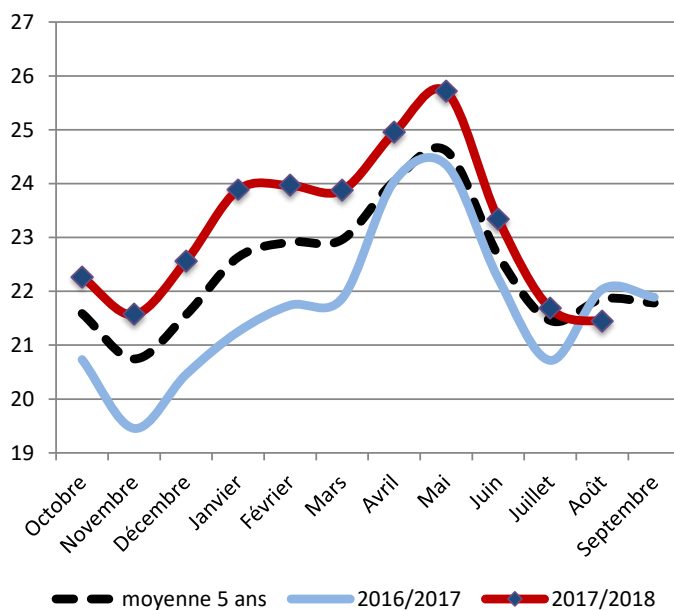
Commentaires : un mois d'août très marqué par la sécheresse : valorisation de la ration de base inférieure de 2,1 kg et 800g de concentrés supplémentaires par vache par jour par rapport à la moyenne quinquennale. La production laitière est au final pénalisée de 0,6 Kg/VL/j par rapport à cette moyenne 5 ans

(échantillon : moins d'exploitations contrôlées ce mois d'août du fait des congés annuels)

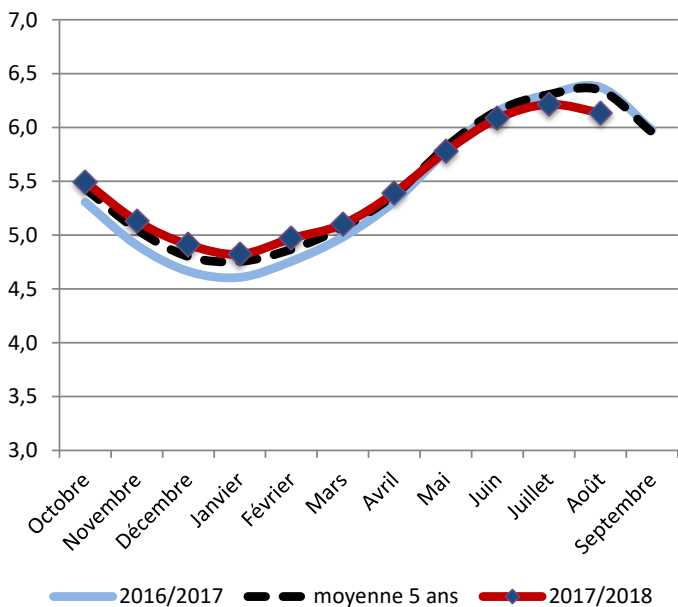
Nombre de VL présentes



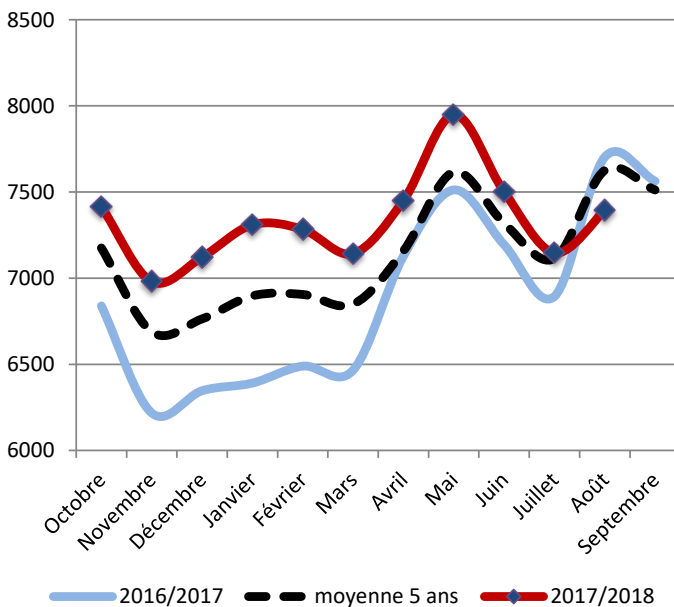
Production laitière (Kg/VL/j)



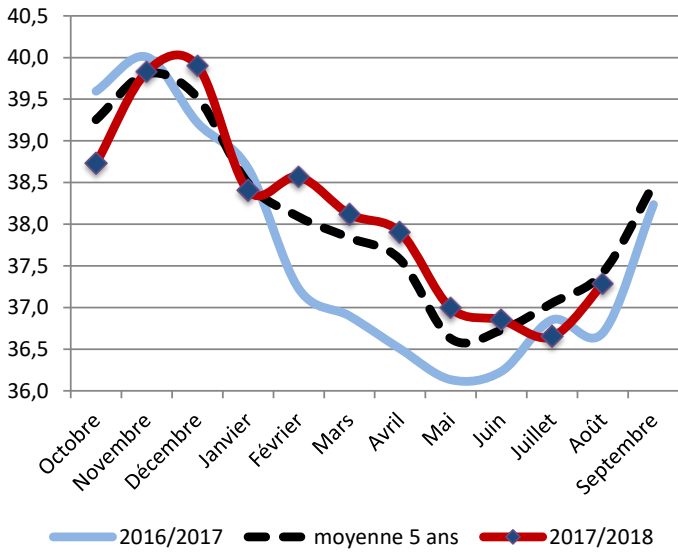
Mois moyen



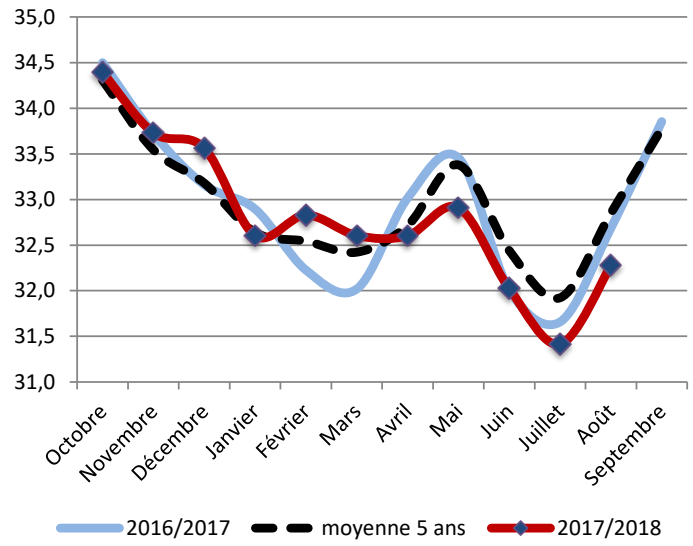
Potentiel brut (Kg/VL/an)



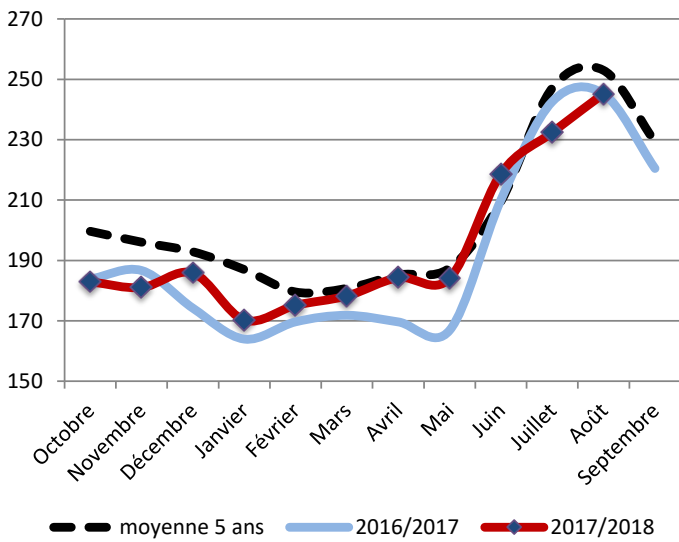
Taux Butyreux (g/Kg)



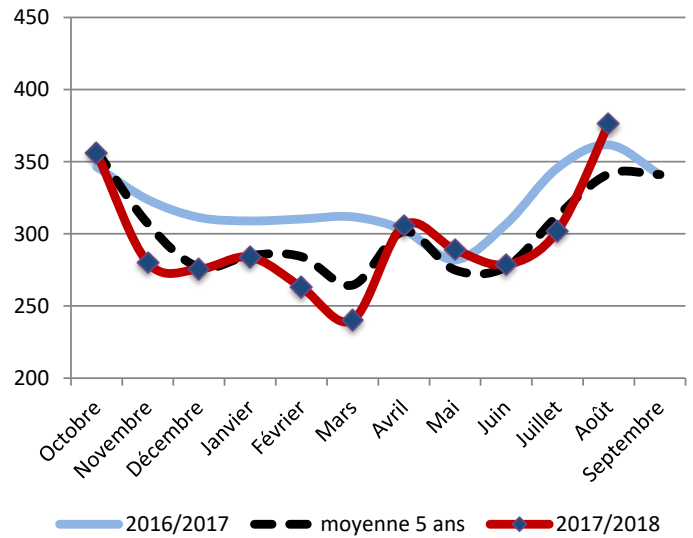
Taux Protéique (g/Kg)



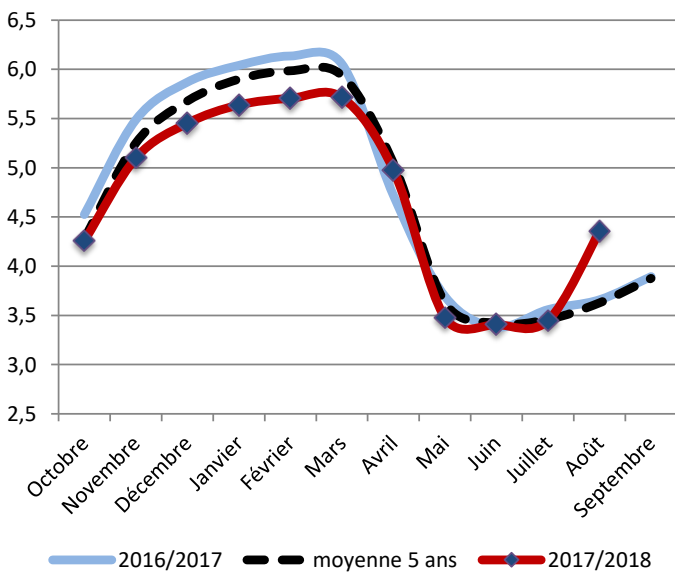
Taux cellulaire (milliers/mL)



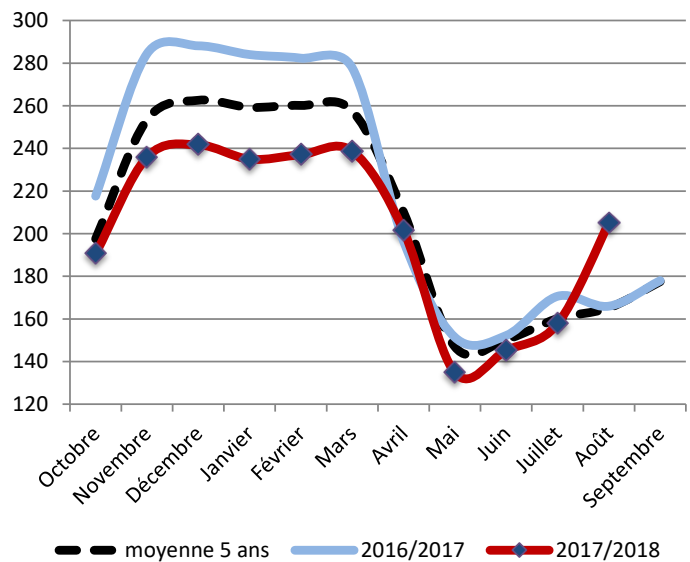
Taux d'urée (mg/Kg)



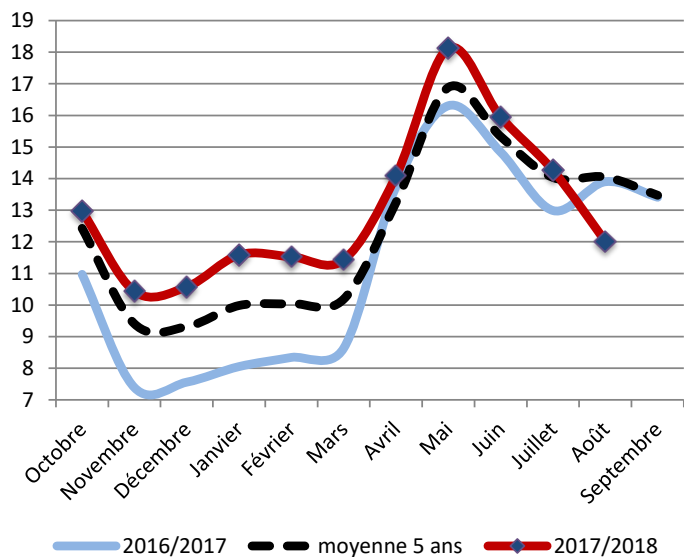
Concentrés (Kg/VL)



Concentrés (g/Kg de lait)

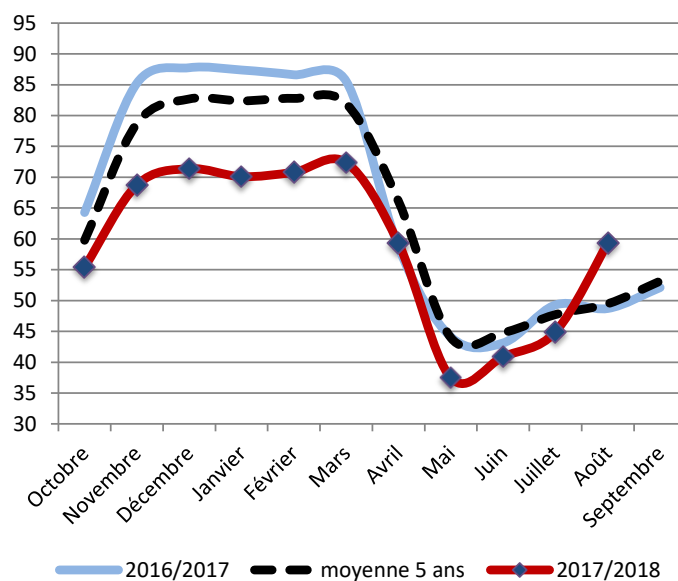


Valorisation de la ration de base (Kg/VL)

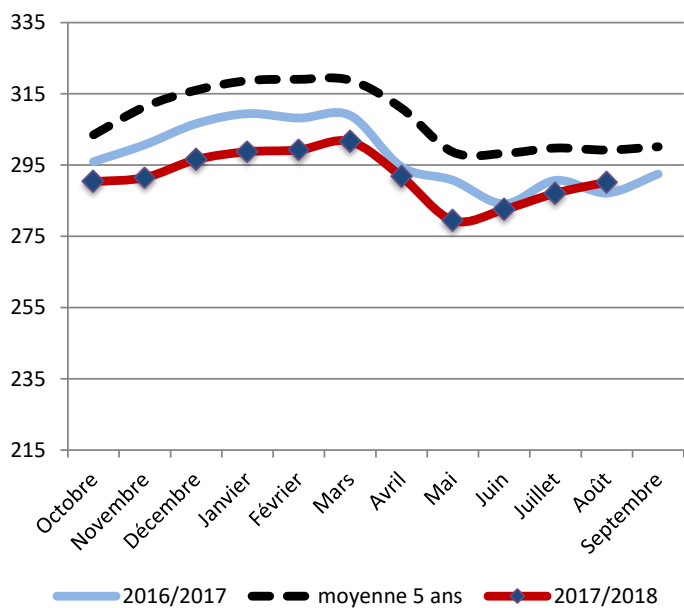


Coût HFPE (€/1000L)

(HFPE = Hors Fourrages Produits sur l'Exploitation)



Prix des concentrés (€/T)



Coût total de la ration (€/1000L)

