

RESULTATS TROUPEAUX MENSUELS

Systemes "Foin/Regain"

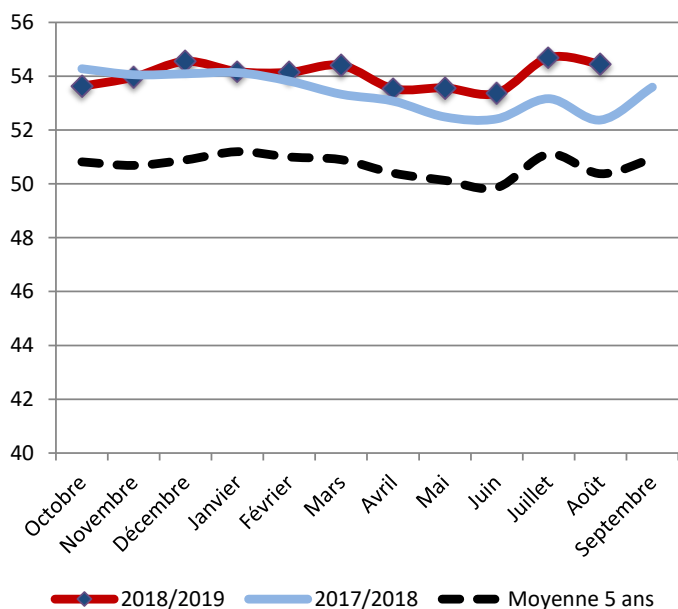
(822 exploitations contrôlées sur le mois)

Août 2019

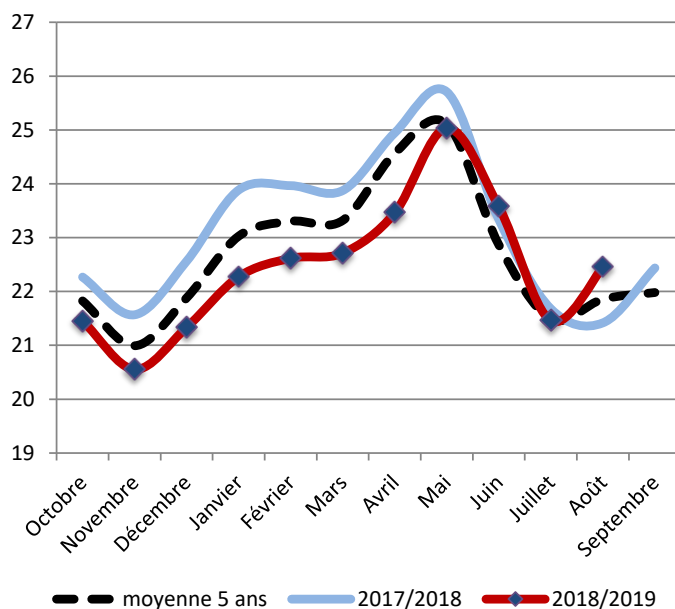
Commentaires : une production de 22,5 kg/VL/j avec une utilisation des concentrés à hauteur de 182 g/L pour une valorisation de la ration de base de 13,5 kg/VL/j.

Du côté des taux nous observons une remontée du TB, du TP et de l'urée suite au reverdissement lié aux précipitations d'août, la situation revient à une situation plus normale par rapport aux résultats de juillet.

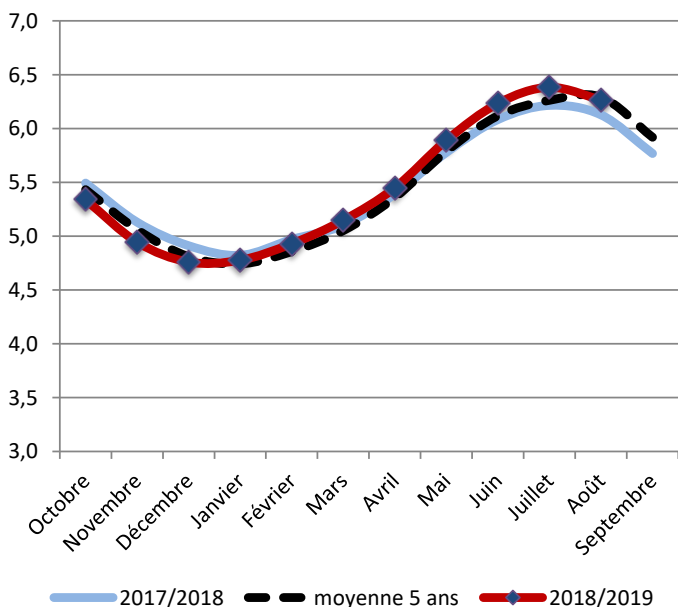
Nombre de VL présentes



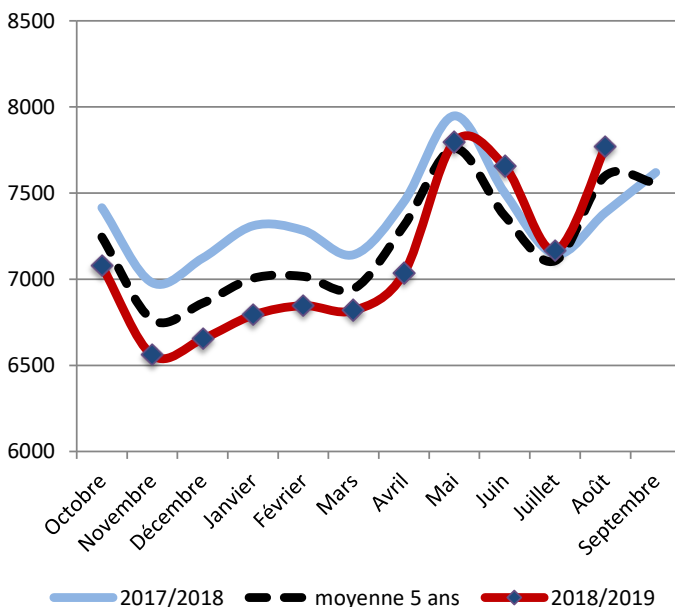
Production laitière (Kg/VL/j)



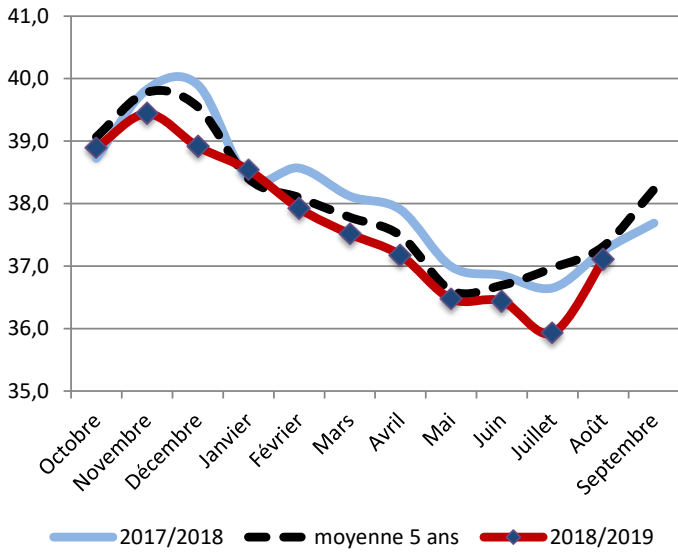
Mois moyen



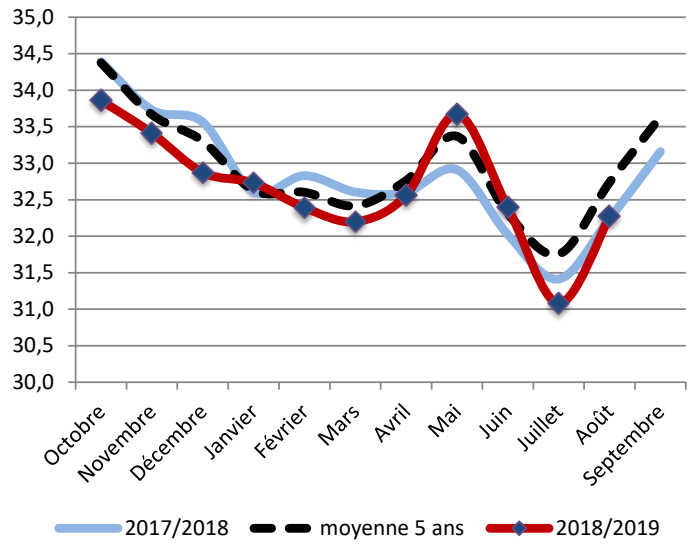
Potentiel brut (Kg/VL/an)



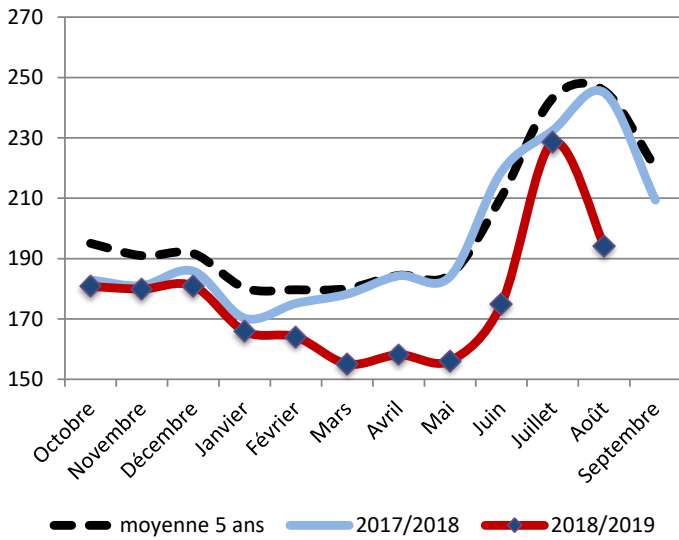
Taux Butyreux (g/Kg)



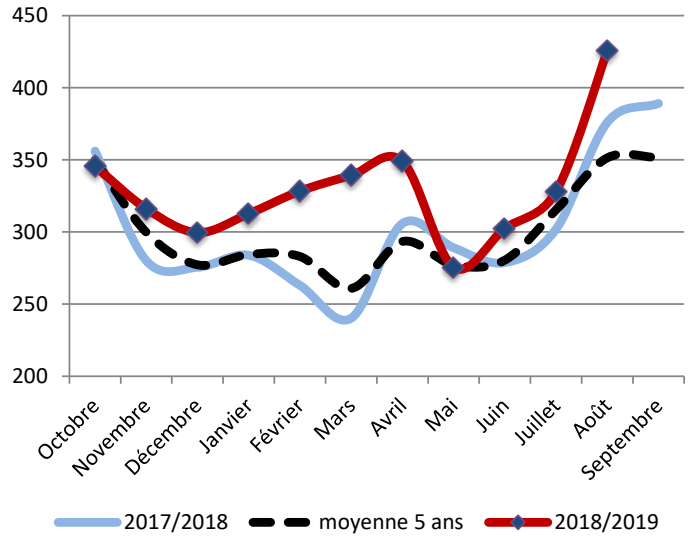
Taux Protéique (g/Kg)



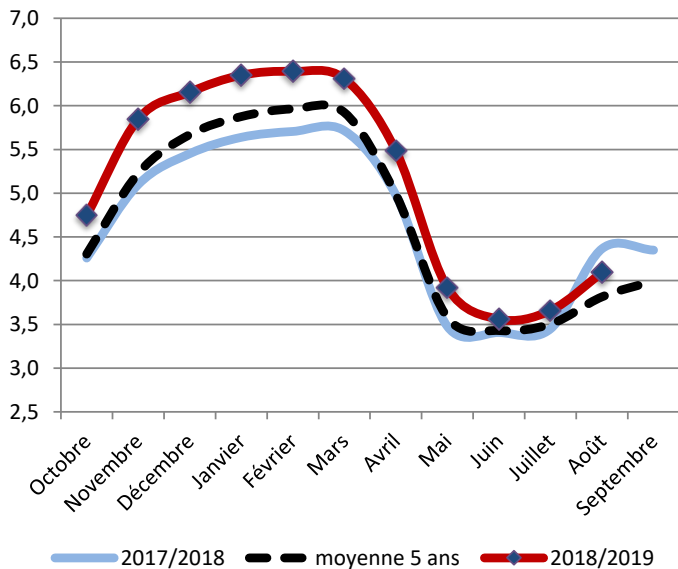
Taux cellulaire (milliers/mL)



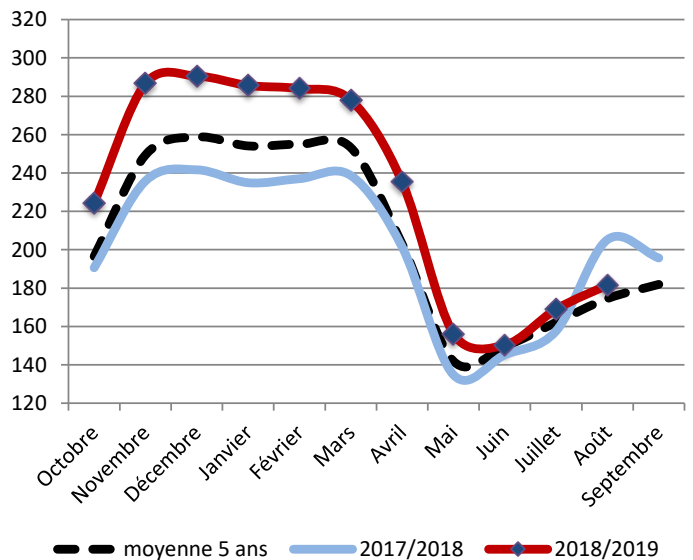
Taux d'urée (mg/Kg)



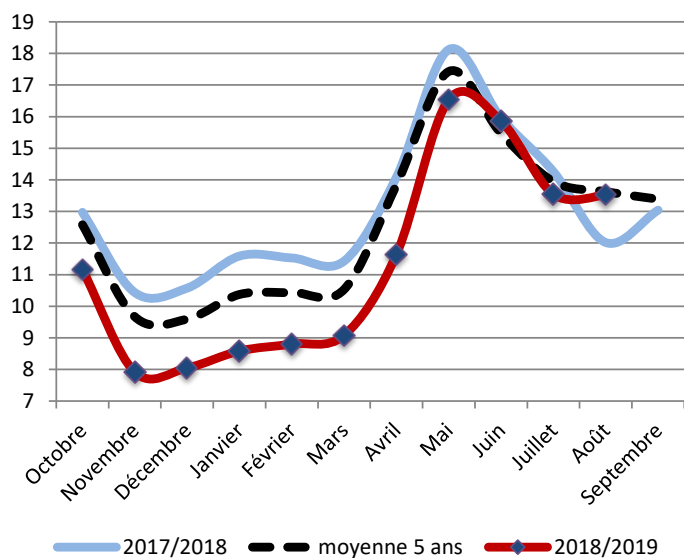
Concentrés (Kg/VL)



Concentrés (g/Kg de lait)

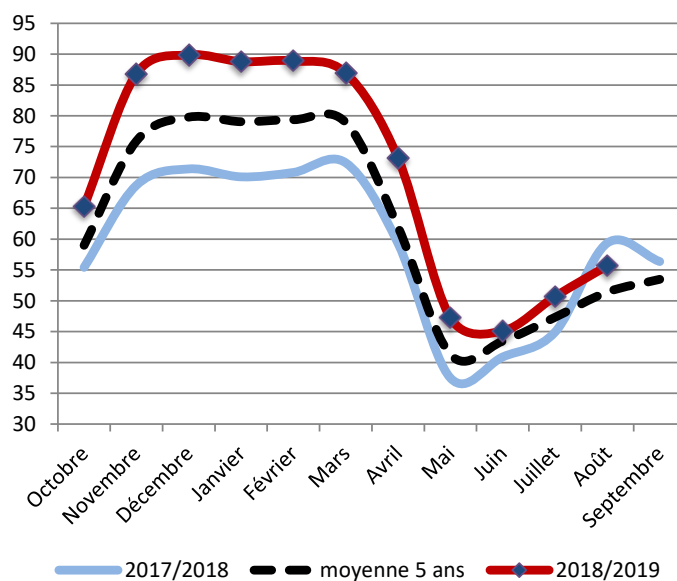


Valorisation de la ration de base (Kg/VL)

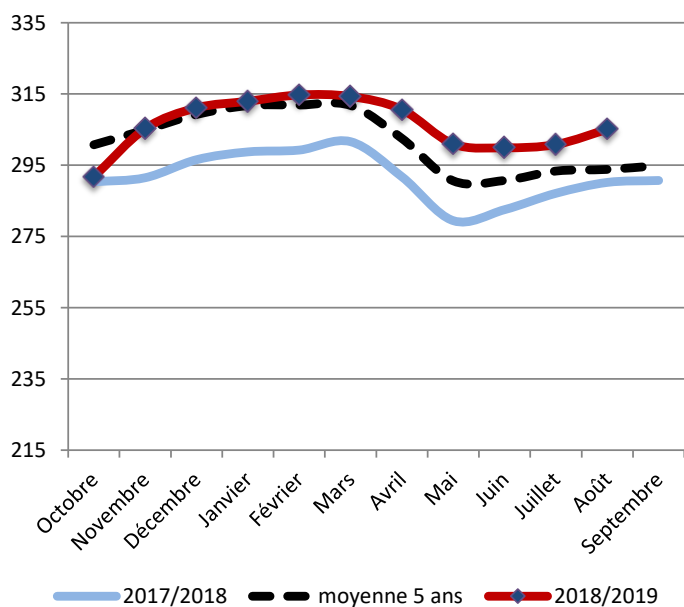


Coût HFPE (€/1000L)

(HFPE = Hors Fourrages Produits sur l'Exploitation)



Prix des concentrés (€/T)



Coût total de la ration (€/1000L)

