

RESULTATS TROUPEAUX MENSUELS

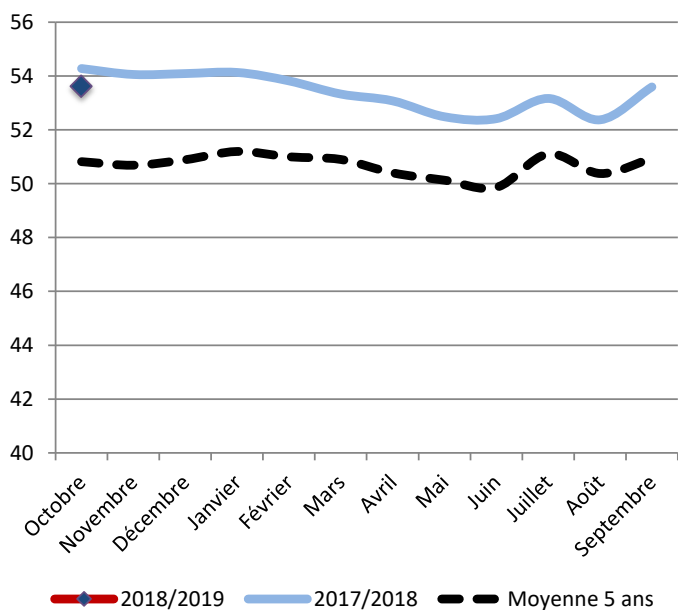
Systèmes "Foin/Regain"

(1360 exploitations contrôlées sur le mois)

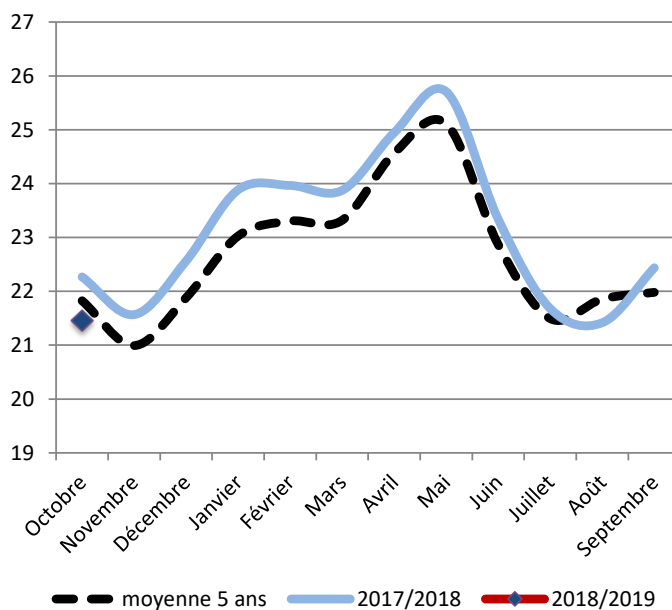
Octobre 2018

Commentaires : une nouvelle campagne qui débute avec des résultats de production assez semblables à la moyenne quinquennale : 21,5 kg/VL/j contre 21,8 pour la moyenne 5 ans pour un potentiel brut inférieur de 200 kg/VL/an. La quantité de concentrés distribuée est supérieure de 400 g/VL/an par rapport à la moyenne 5 ans.

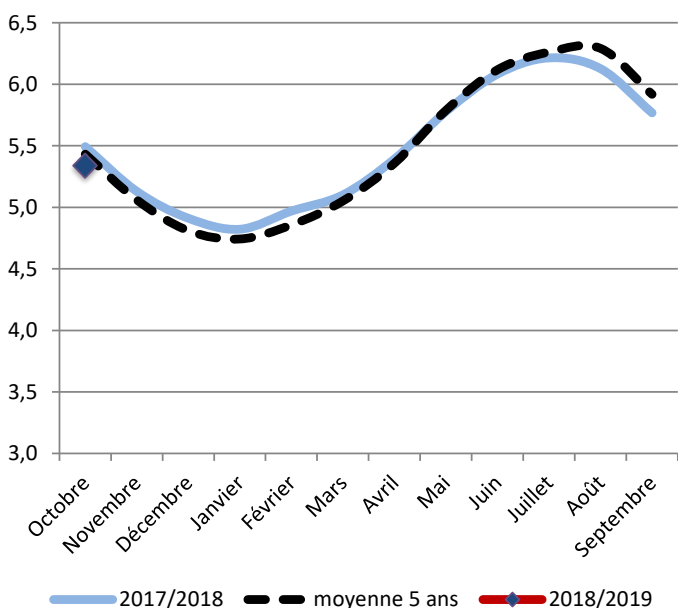
Nombre de VL présentes



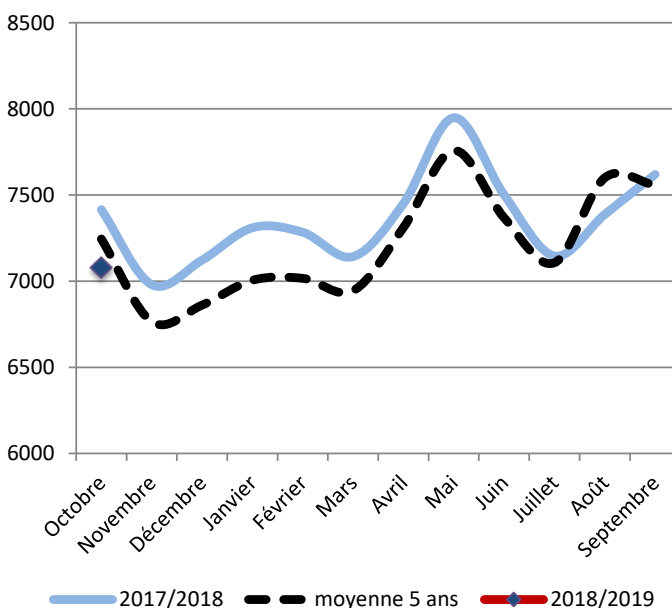
Production laitière (Kg/VL/j)



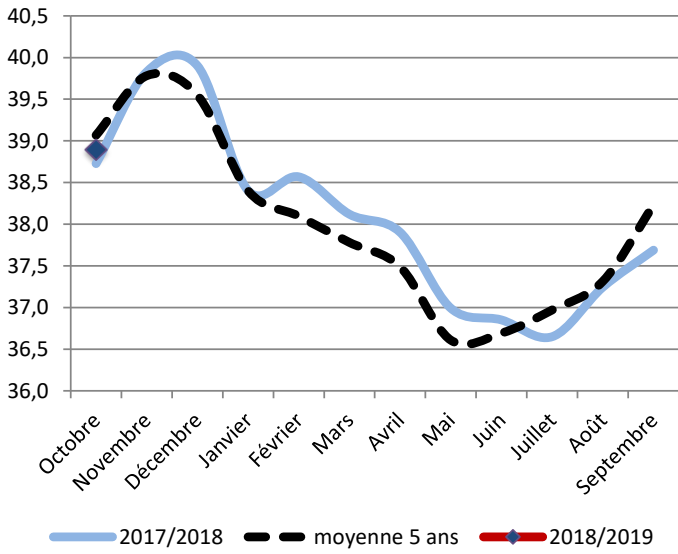
Mois moyen



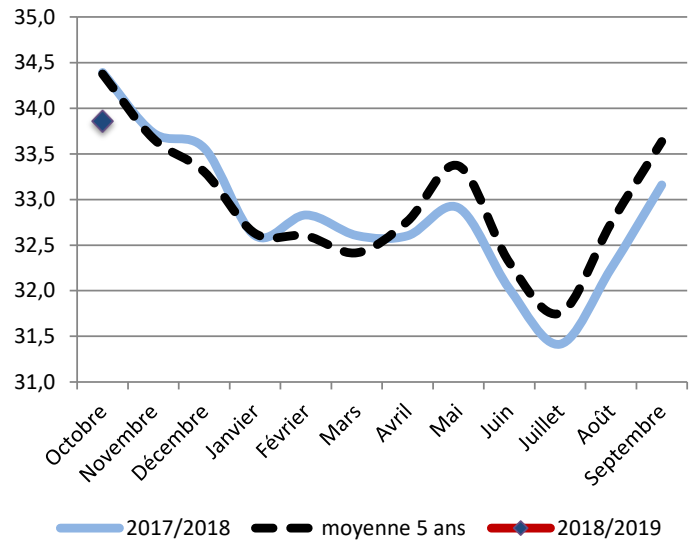
Potentiel brut (Kg/VL/an)



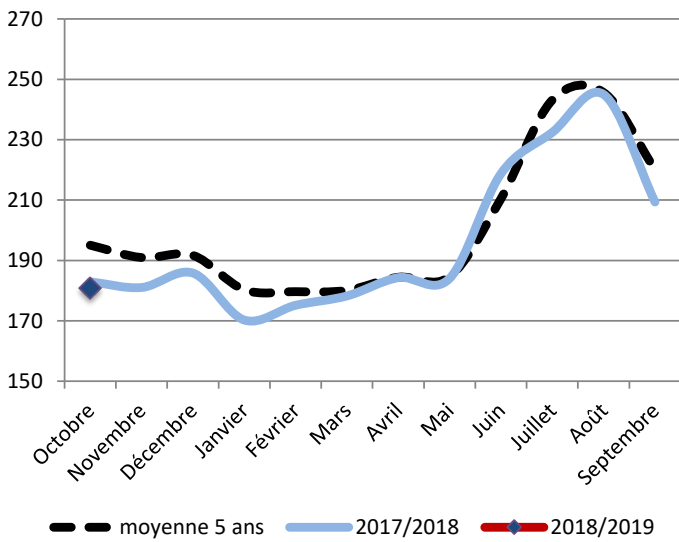
Taux Butyreux (g/Kg)



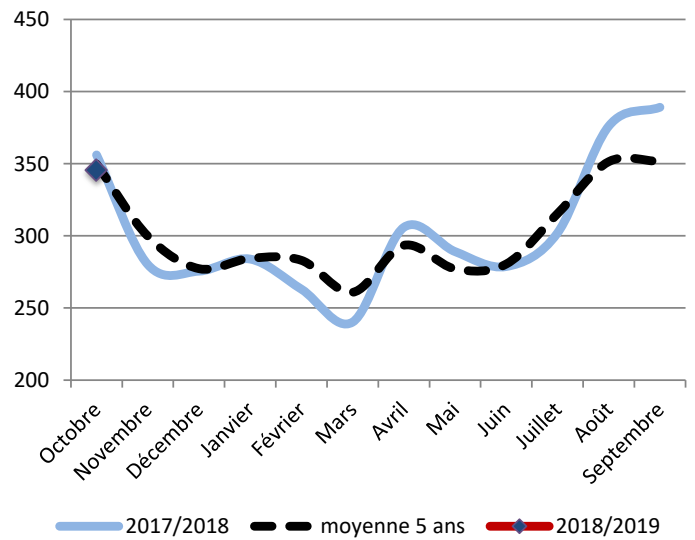
Taux Protéique (g/Kg)



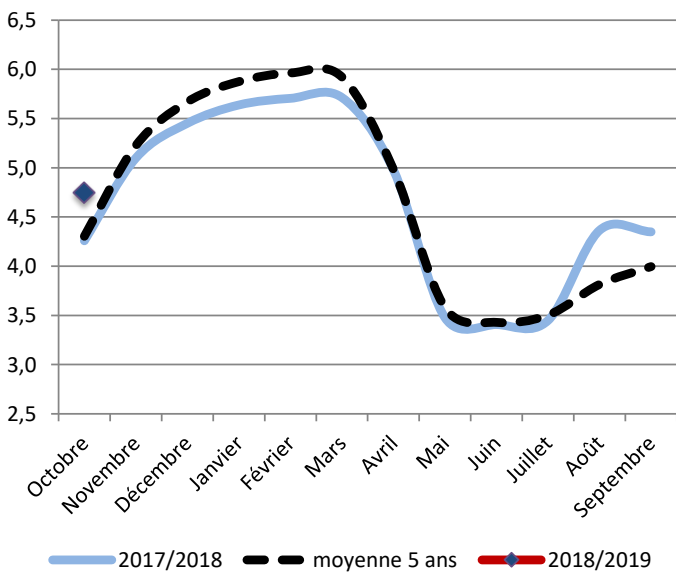
Taux cellulaire (milliers/mL)



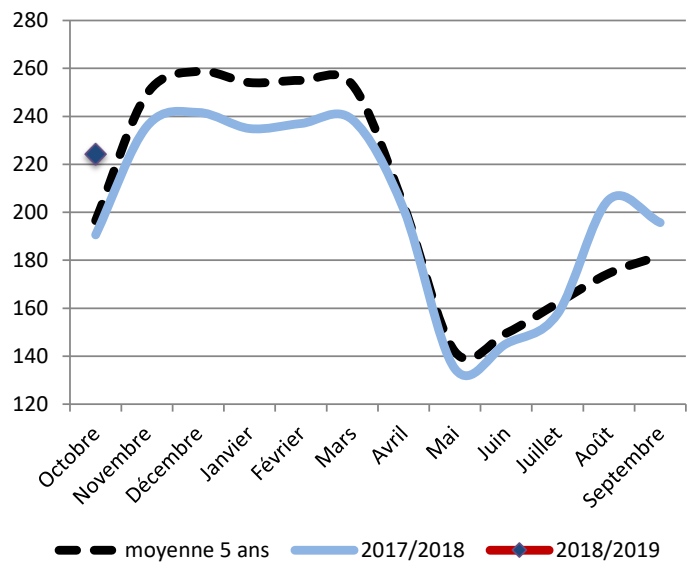
Taux d'urée (mg/Kg)



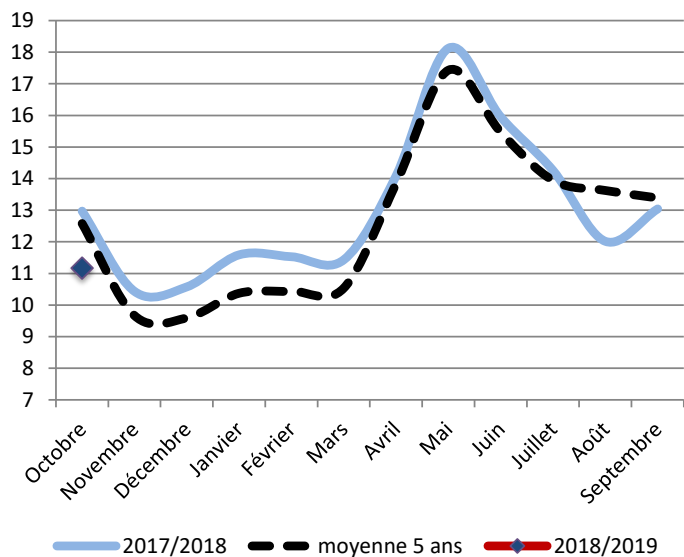
Concentrés (Kg/VL)



Concentrés (g/Kg de lait)

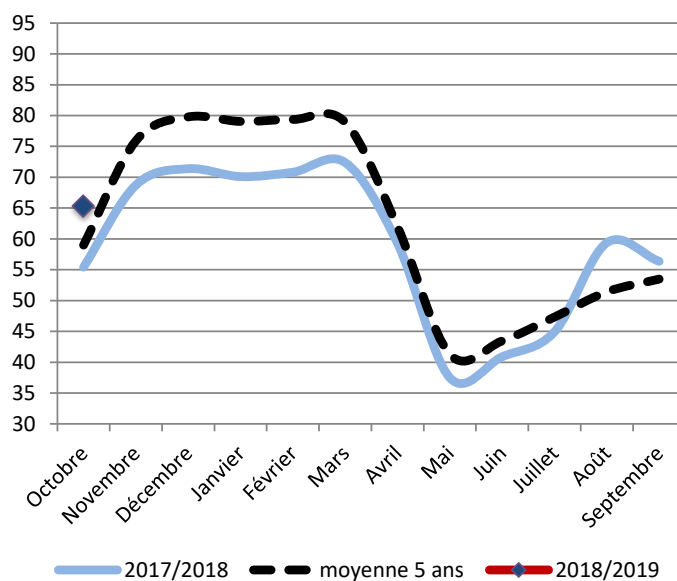


Valorisation de la ration de base (Kg/VL)

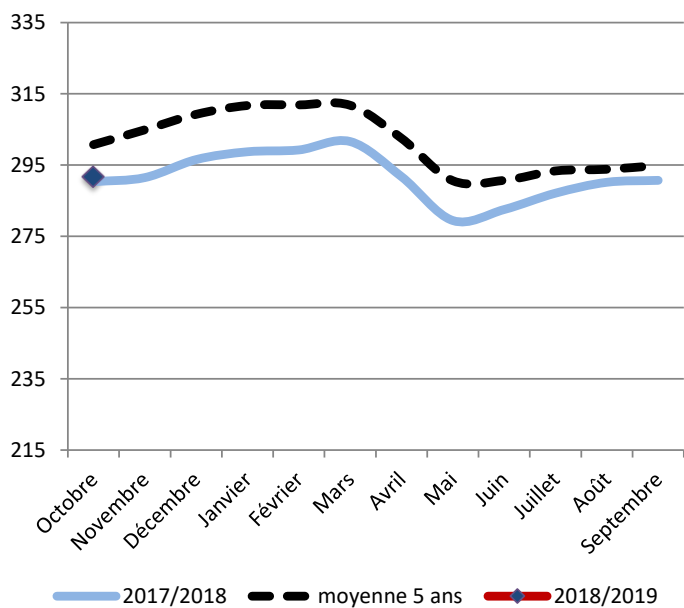


Coût HFPE (€/1000L)

(HFPE = Hors Fourrages Produits sur l'Exploitation)



Prix des concentrés (€/T)



Coût total de la ration (€/1000L)

