

RESULTATS TROUPEAUX MENSUELS

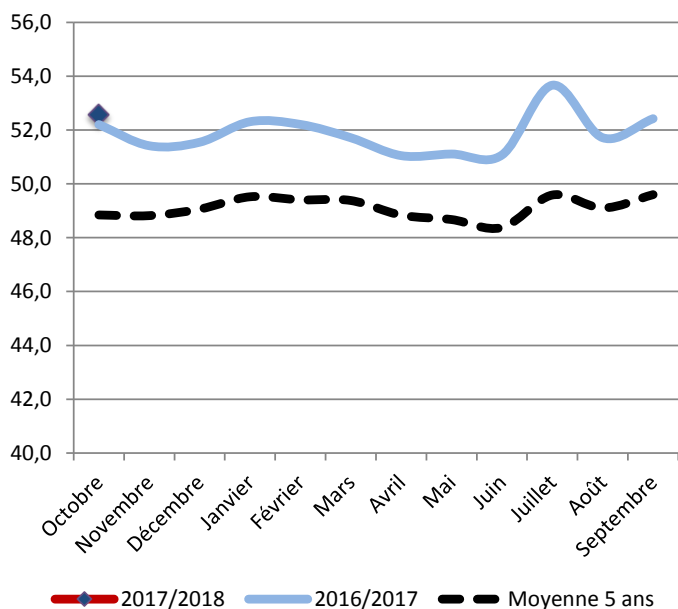
Systemes "Foin/Regain"

(1292 exploitations)

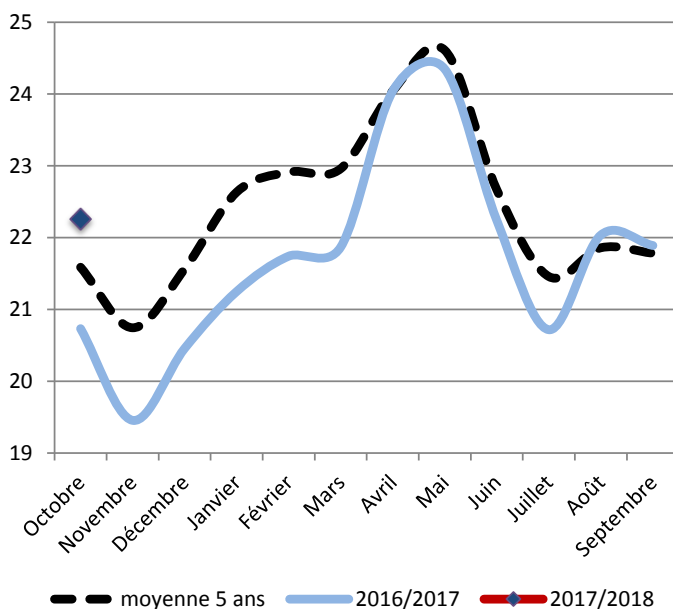
Novembre 2017

Commentaires : Des résultats prometteurs avec une production observée de 22,3 kg par vache et par jour sur le mois d'octobre (contre 21,6 pour la moyenne sur 5 ans). Les conditions de pâturage plutôt bonnes ont permis une valorisation de la ration de base correcte. Un article sur la valeur des fourrages 2017 sera bientôt disponible sur notre site internet, n'hésitez pas à le consulter pour anticiper la mise à crèche, période de transition délicate.

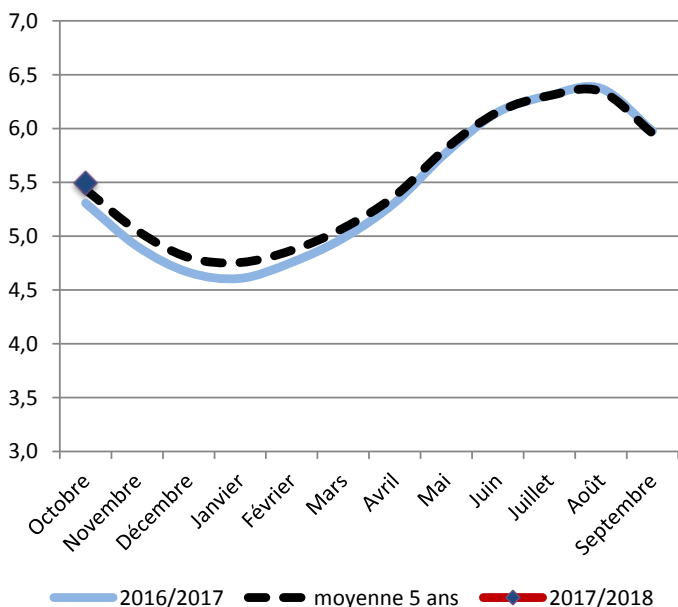
Nombre de VL présentes



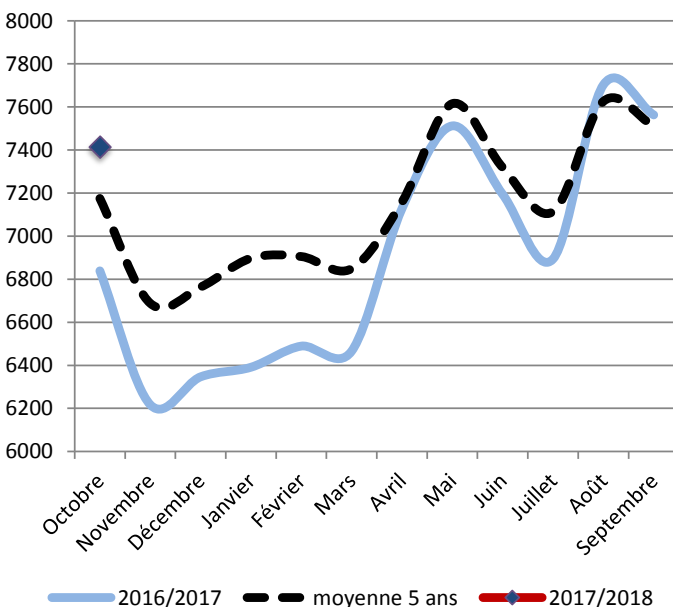
Production laitière (Kg/VL)



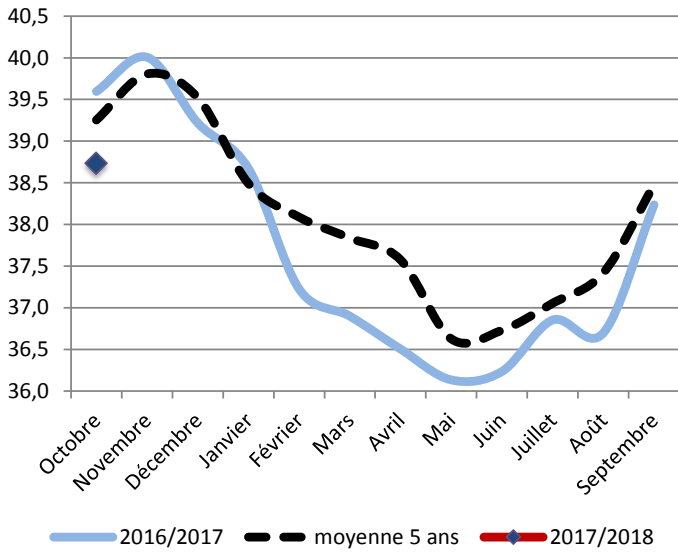
Mois moyen



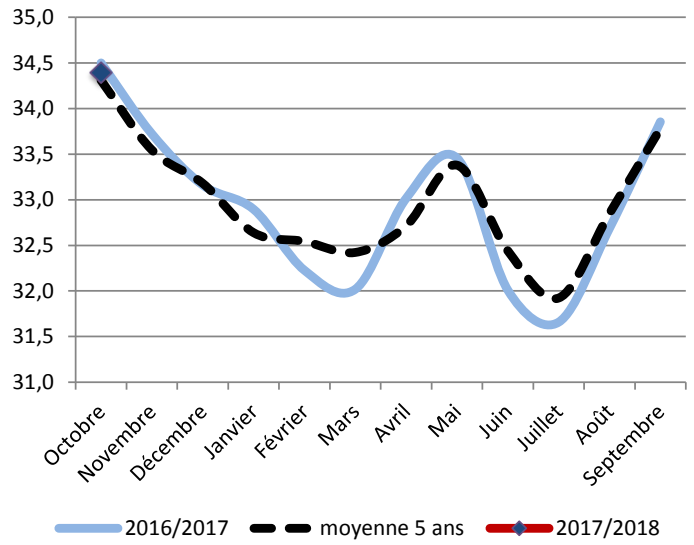
Potentiel brut (Kg/VL/an)



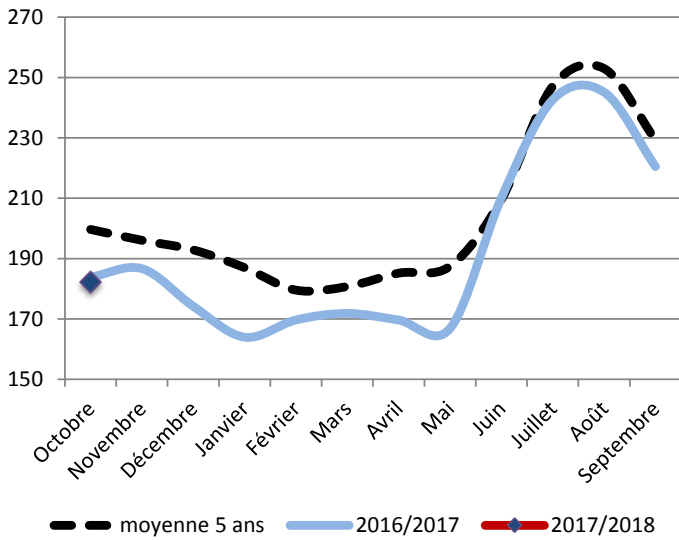
Taux Butyreux (g/Kg)



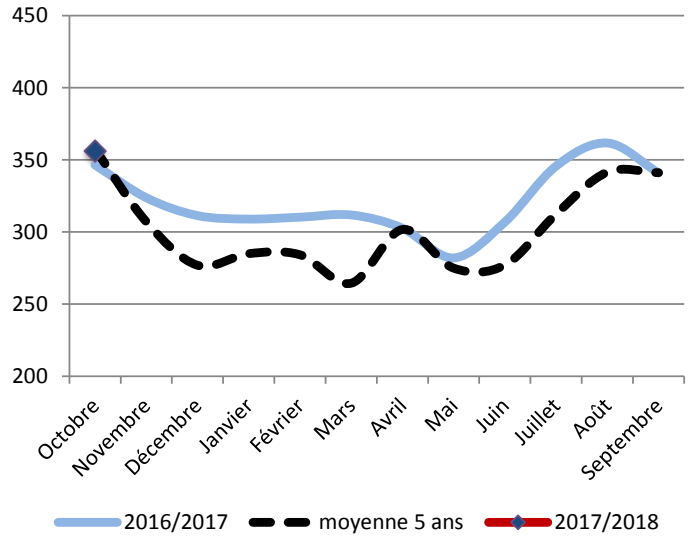
Taux Protéique (g/Kg)



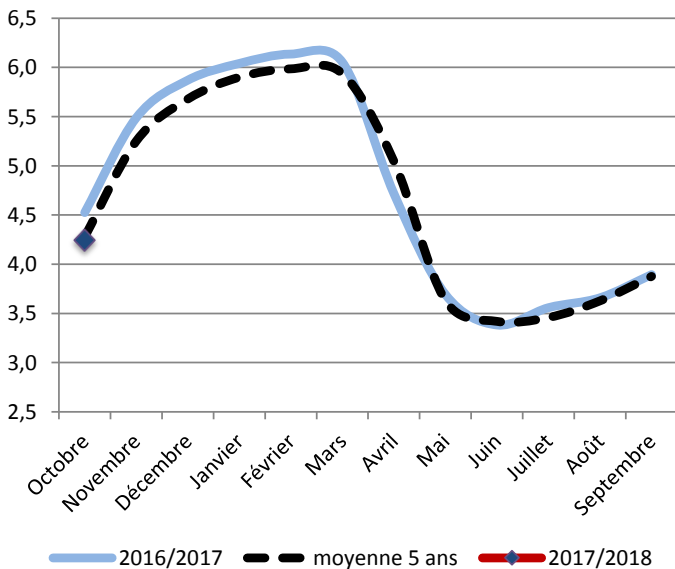
Taux cellulaire (milliers/mL)



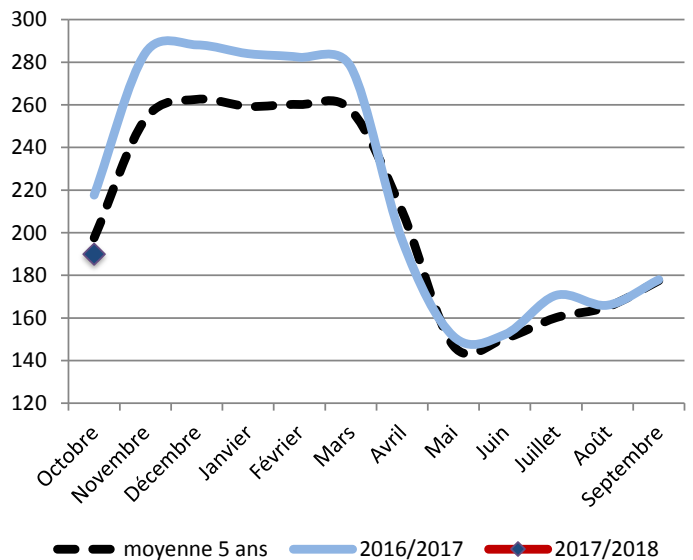
Taux d'urée (mg/Kg)



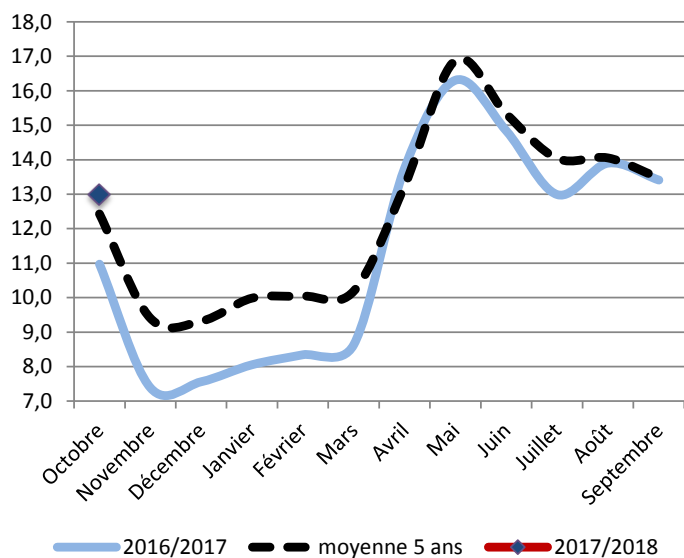
Concentrés (Kg/VL)



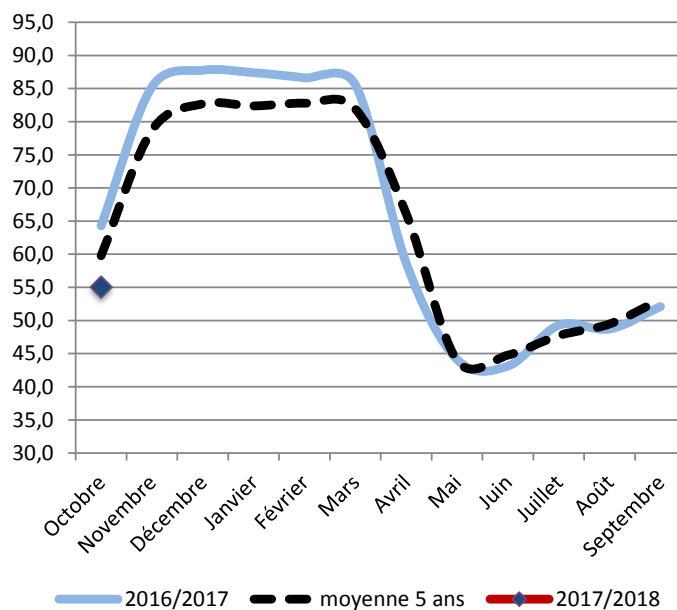
Concentrés (g/Kg de lait)



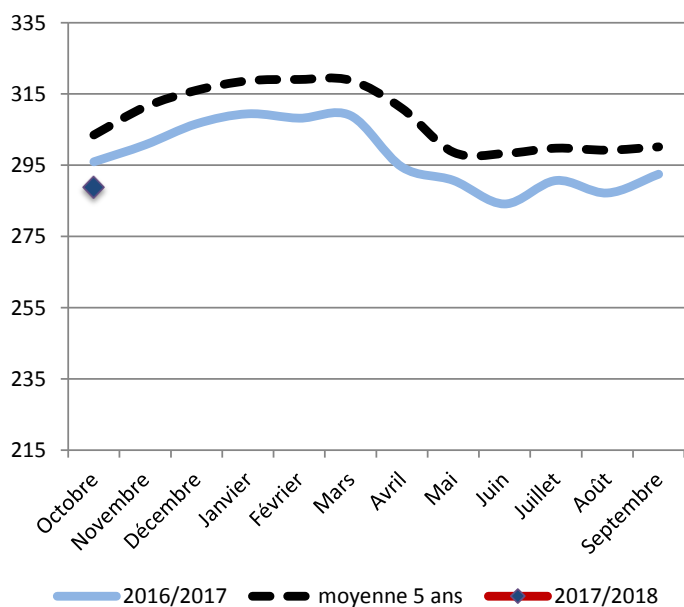
Valorisation de la ration de base (Kg/VL)



Coût HFPE (€/1000L)



Prix des concentrés (€/T)



Coût total de la ration (€/1000L)

