

RESULTATS TROUPEAUX MENSUELS

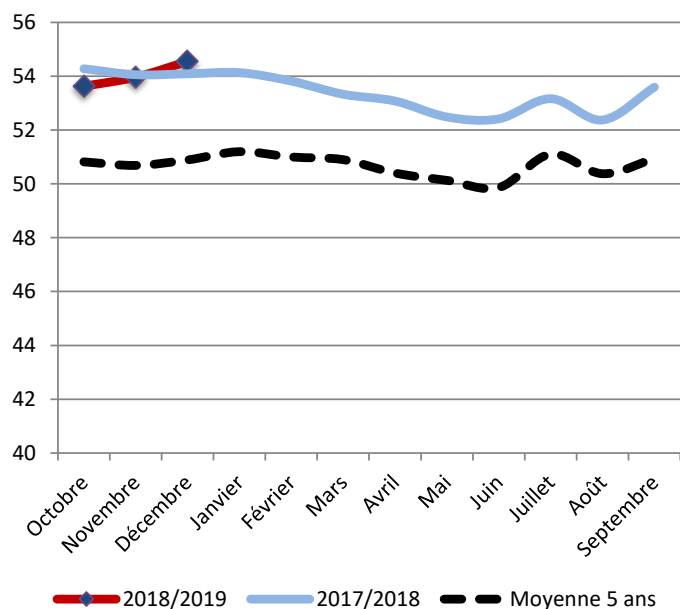
Systèmes "Foin/Regain"

(969 exploitations contrôlées sur le mois)

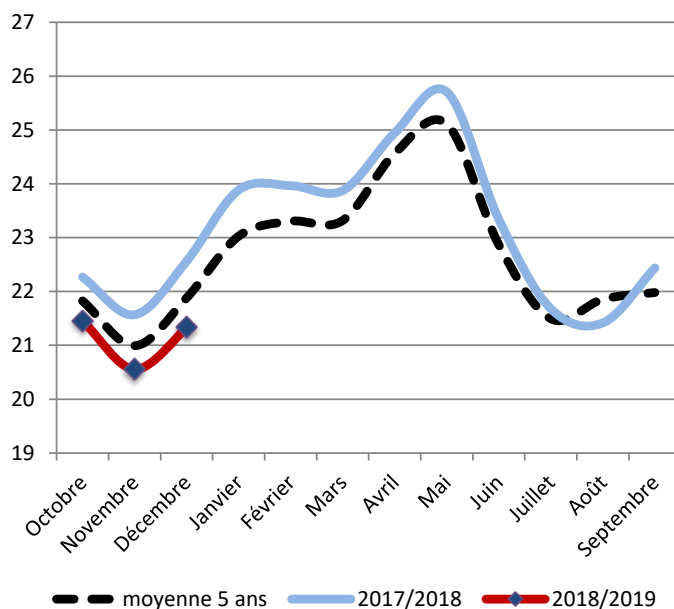
Décembre 2018

Commentaires : des résultats de production inférieurs à la moyenne quinquennale sur ce mois de décembre 2018 : 21,3 kg/VL/j produits pour une valorisation de la ration de base de 8,1 kg/VL, un TB moyen de 38,9 g/Kg et un TP moyen de 32,9 g/kg. Côté alimentation 6,2 kg de concentrés sont distribués, soit 290 g/Kg de lait.

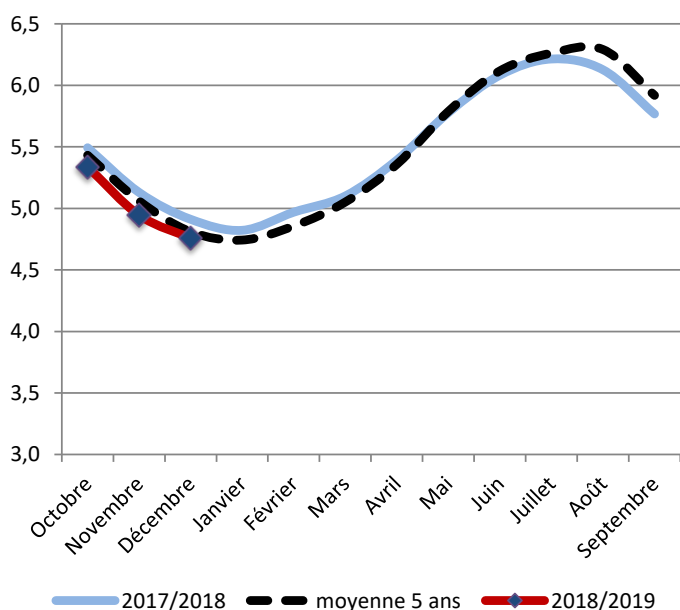
Nombre de VL présentes



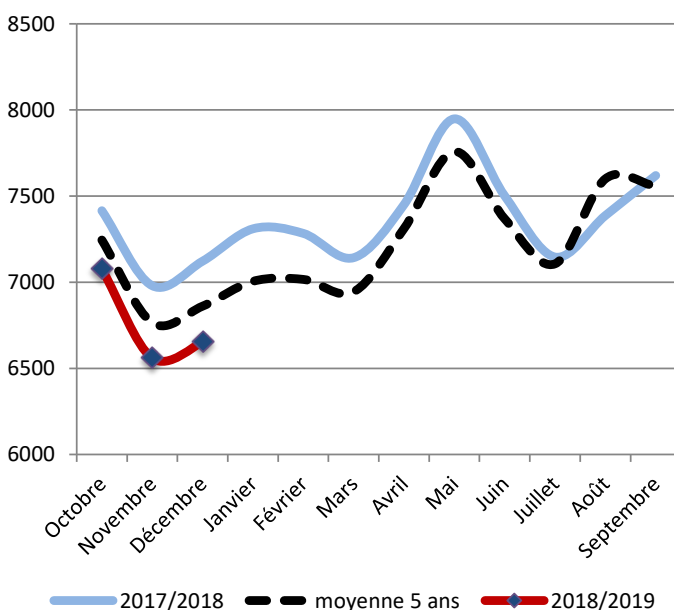
Production laitière (Kg/VL/j)



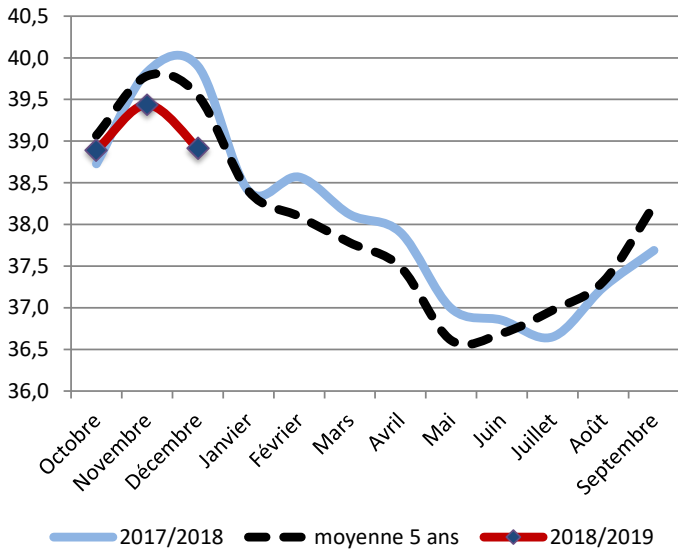
Mois moyen



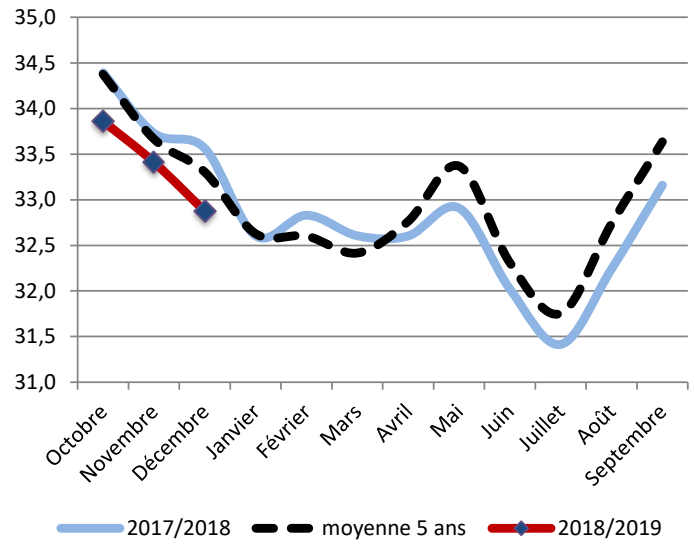
Potentiel brut (Kg/VL/an)



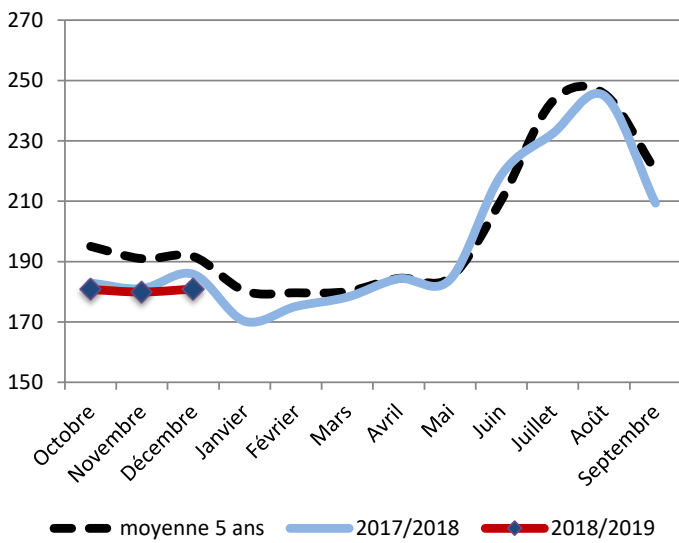
Taux Butyreux (g/Kg)



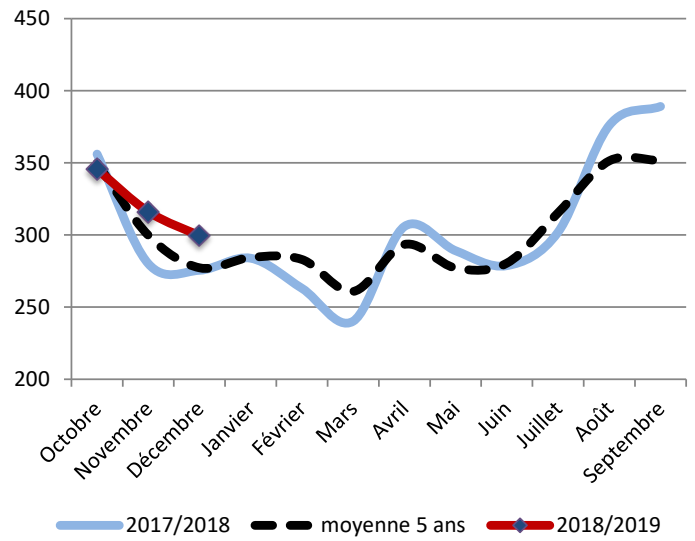
Taux Protéique (g/Kg)



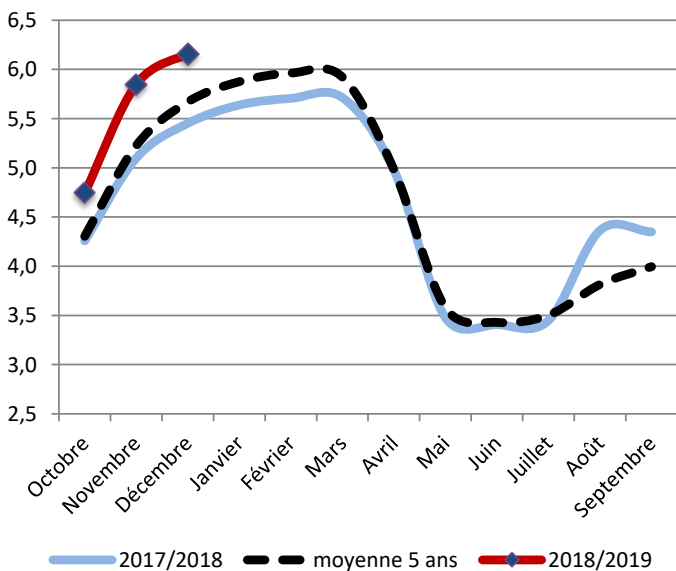
Taux cellulaire (milliers/mL)



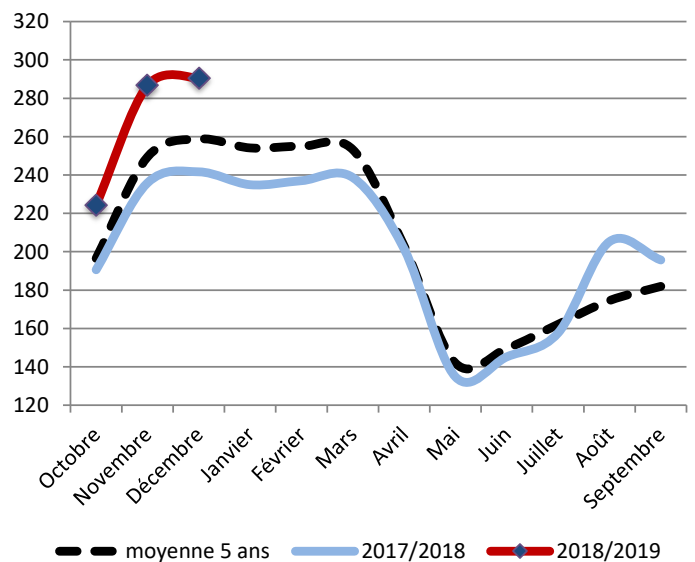
Taux d'urée (mg/Kg)



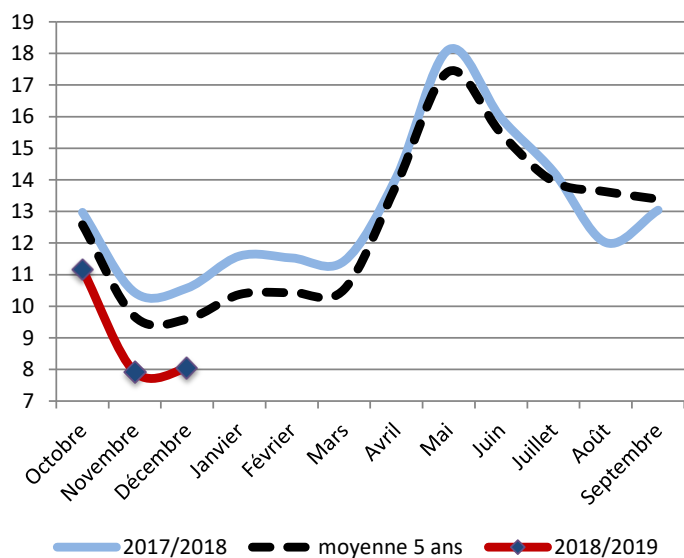
Concentrés (Kg/VL)



Concentrés (g/Kg de lait)

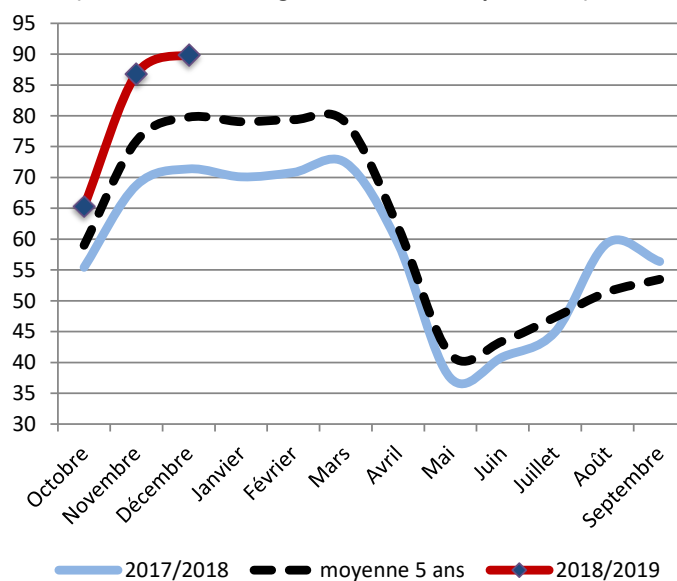


Valorisation de la ration de base (Kg/VL)

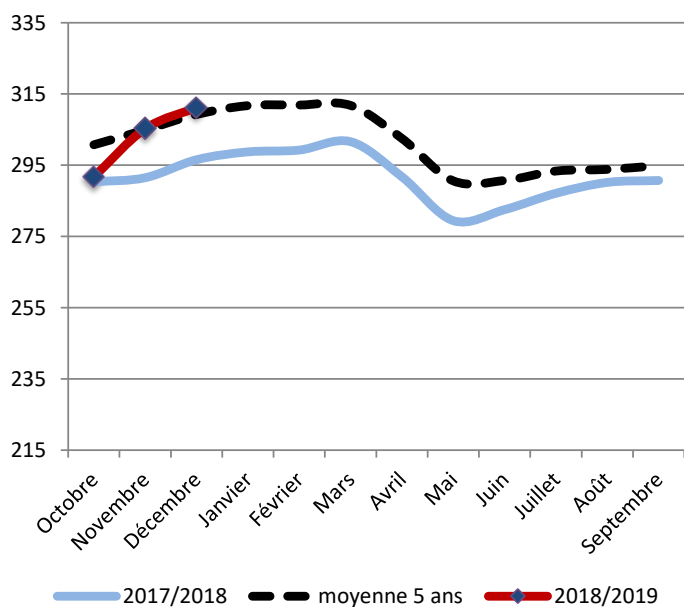


Coût HFPE (€/1000L)

(HFPE = Hors Fourrages Produits sur l'Exploitation)



Prix des concentrés (€/T)



Coût total de la ration (€/1000L)

