

# RESULTATS TROUPEAUX MENSUELS

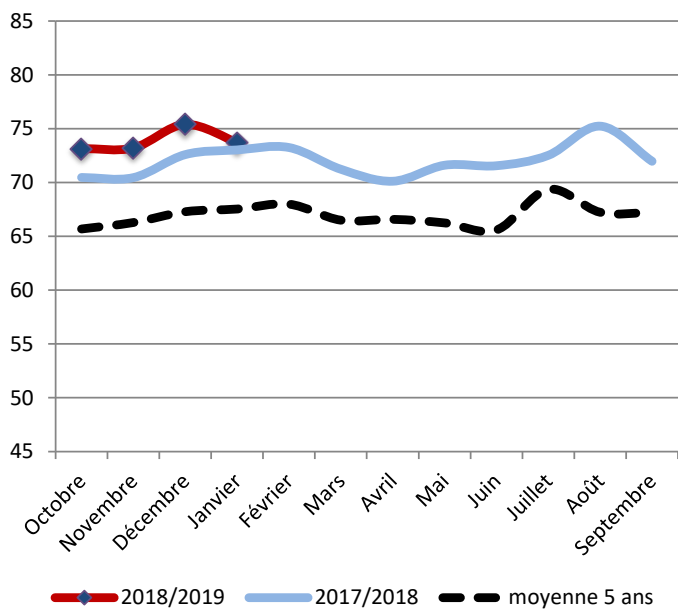
## Systemes "Ensilage"

(146 exploitations contrôlées sur le mois)

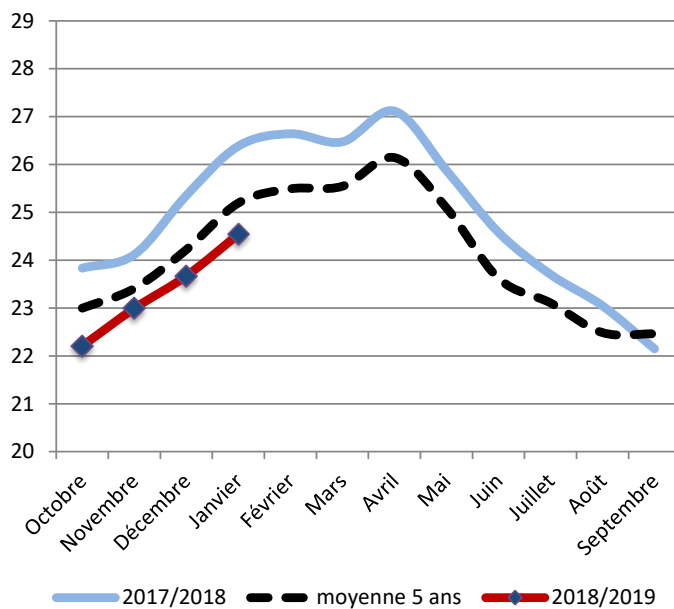
Janvier 2019

**Commentaires :** une production laitière de 24,5 kg/VL/j pour ce mois de Janvier 2019 avec un potentiel brut de 7'827 kg/VL/an. Une qualité du lait correcte avec des taux dans les normes. L'hiver reste marqué par une faible valorisation de la ration de base, compensée par une utilisation des concentrés à hauteur de 242 g/kg de lait.

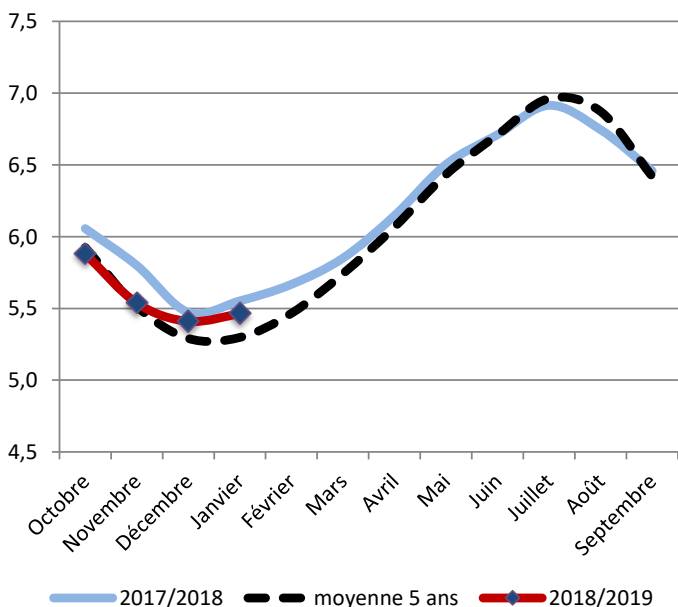
### Nombre de VL présentes



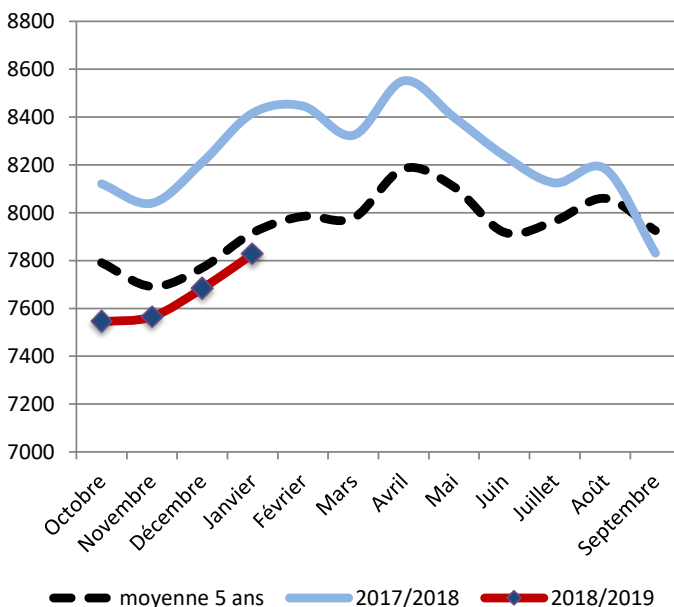
### Production laitière (Kg/VL/j)



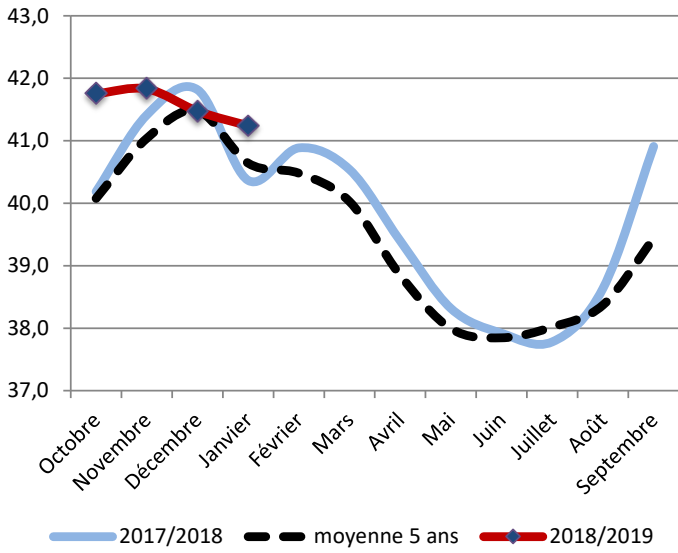
### Mois moyen



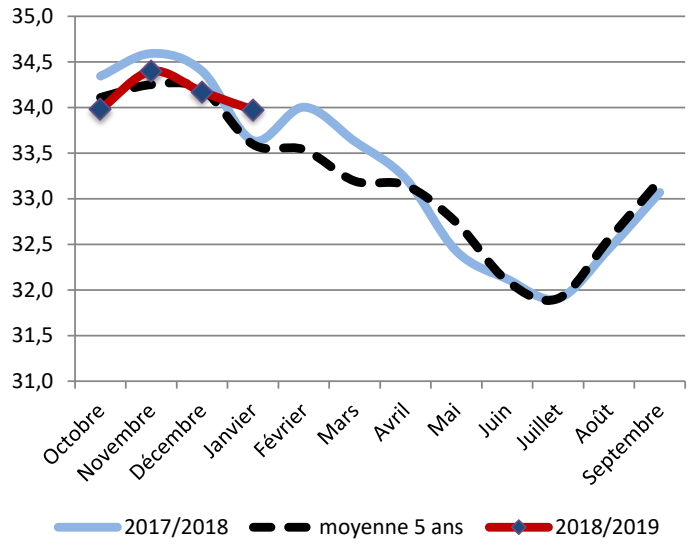
### Potentiel brut (Kg/VL/an)



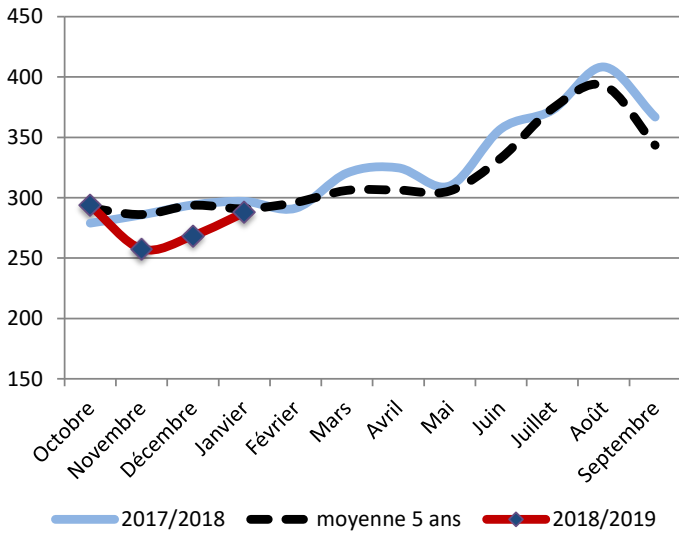
### Taux Butyreux (g/Kg)



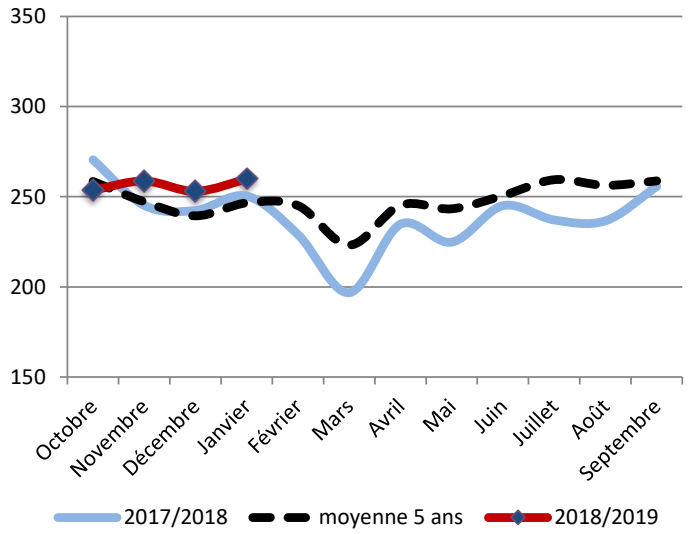
### Taux Protéique (g/Kg)



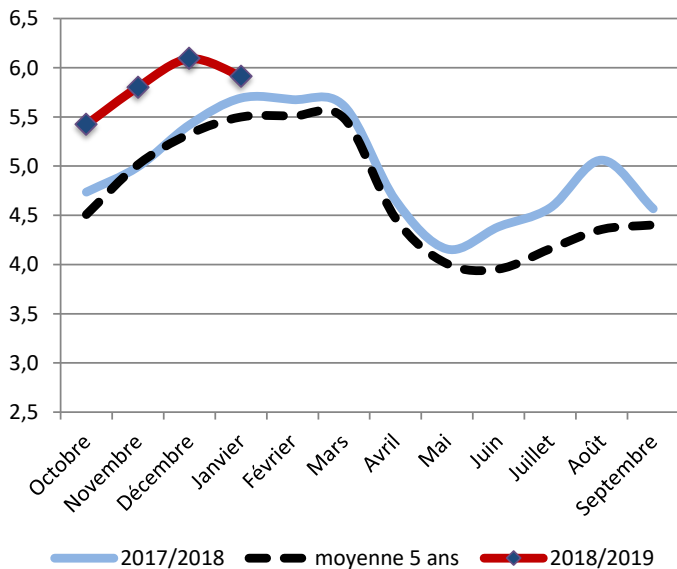
### Taux cellulaires (milliers/mL)



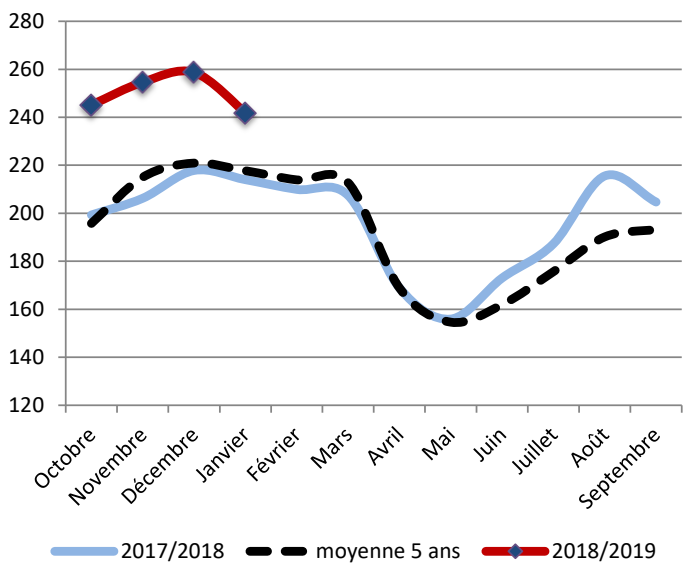
### Taux d'urée (mg/Kg)



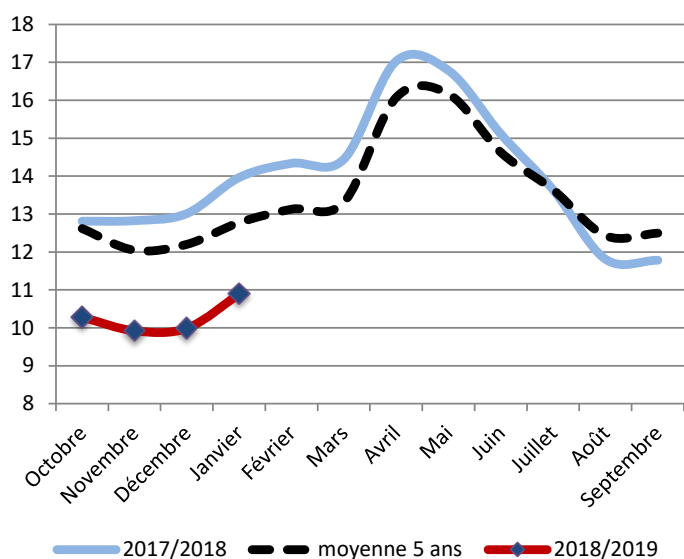
### Concentrés (Kg/VL)



### Concentrés (g/Kg de lait)

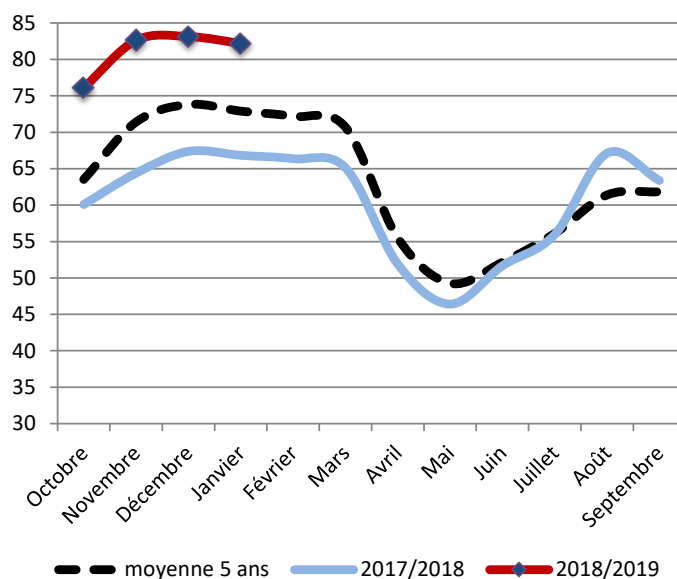


### Valorisation de la ration de base (Kg/VL)

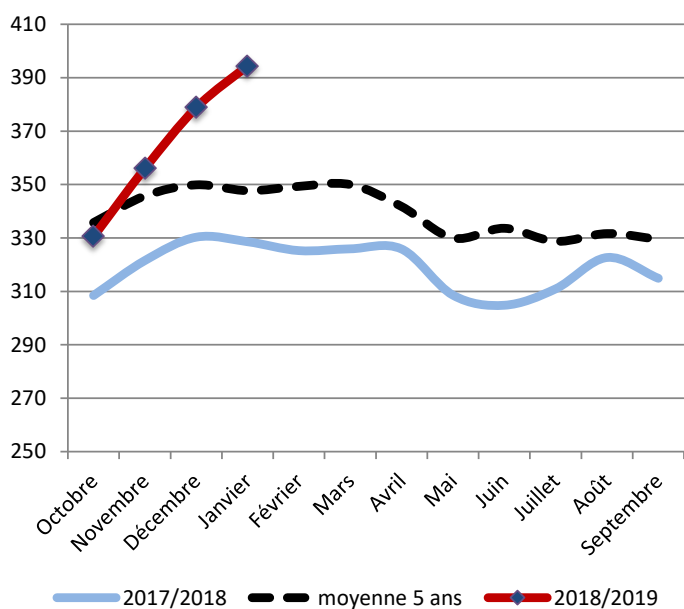


### Coût HFPE (€/1000L)

(HFPE : Hors Fourrages Produits sur l'Exploitation)



### Prix des concentrés (€/T)



### Coût total de la ration (€/1000L)

