

RESULTATS TROUPEAUX MENSUELS

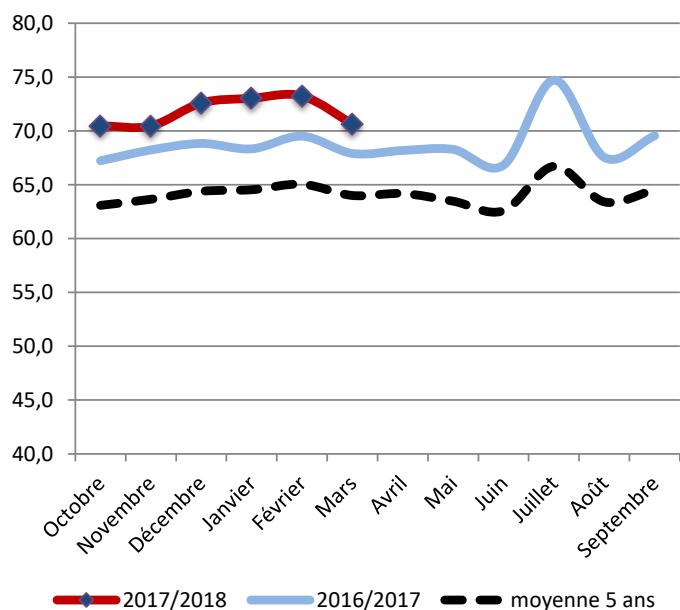
Systemes "Ensilage"

(143 exploitations contrôlées sur le mois)

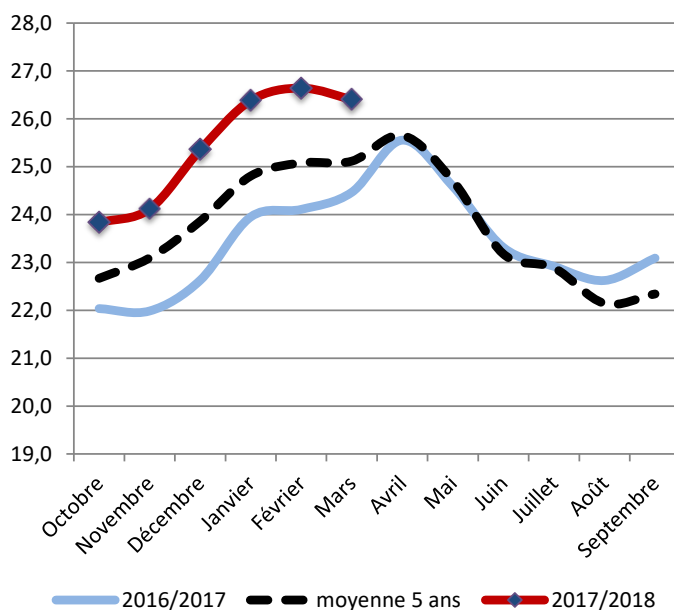
Mars 2018

Commentaires : le bilan de l'hiver est positif : une production supérieure à la moyenne 5 ans avec une meilleure valorisation de la ration de base, des taux (TB et TP) habituels. Le taux d'urée est cependant inférieur à la moyenne.

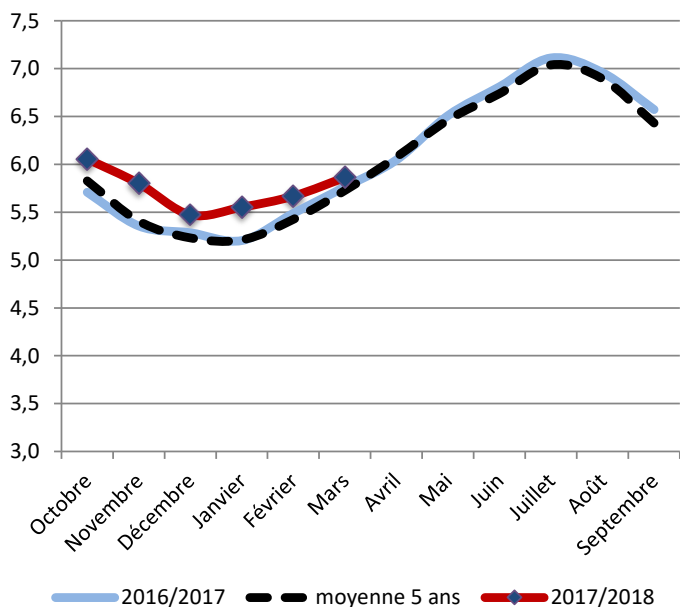
Nombre de VL présentes



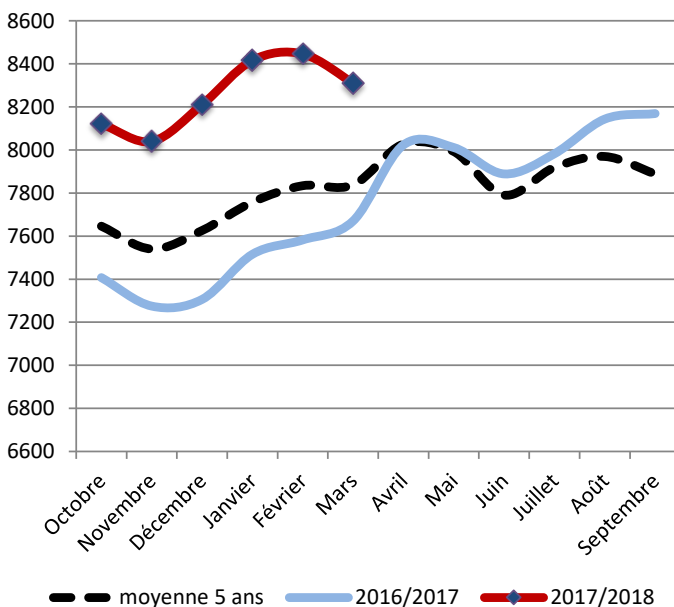
Production laitière (Kg/VL)



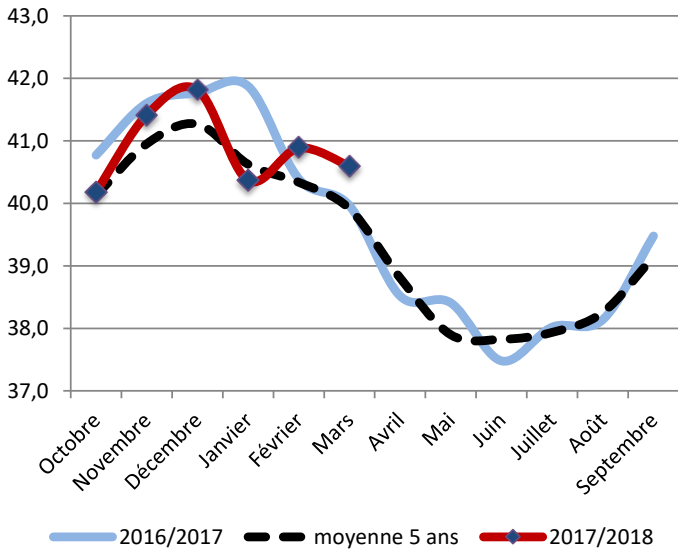
Mois moyen



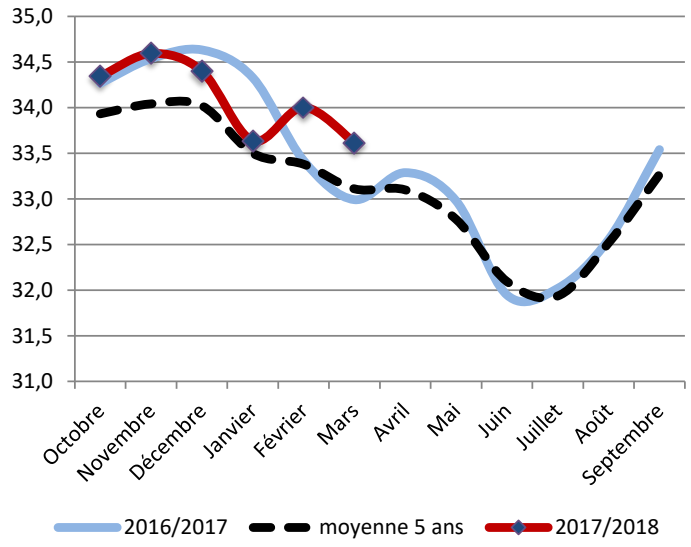
Potentiel brut (Kg/VL/an)



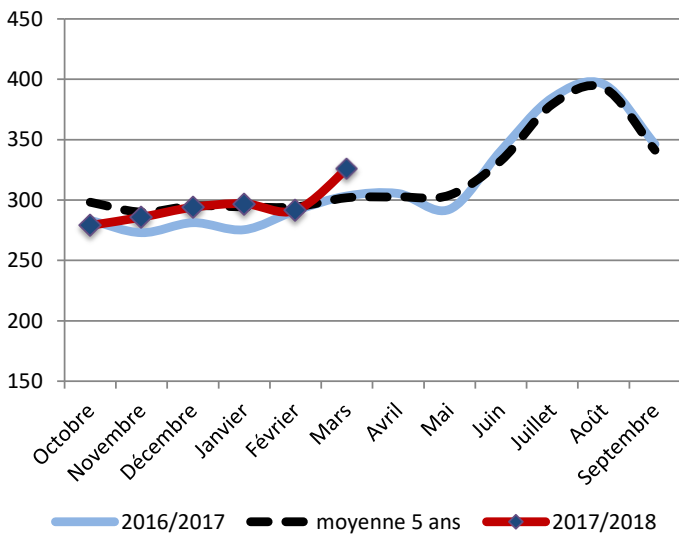
Taux Butyreux (g/Kg)



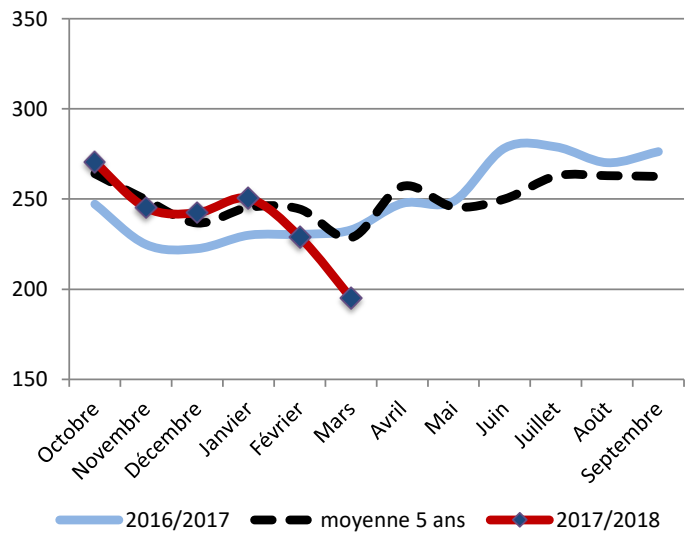
Taux Protéique (g/Kg)



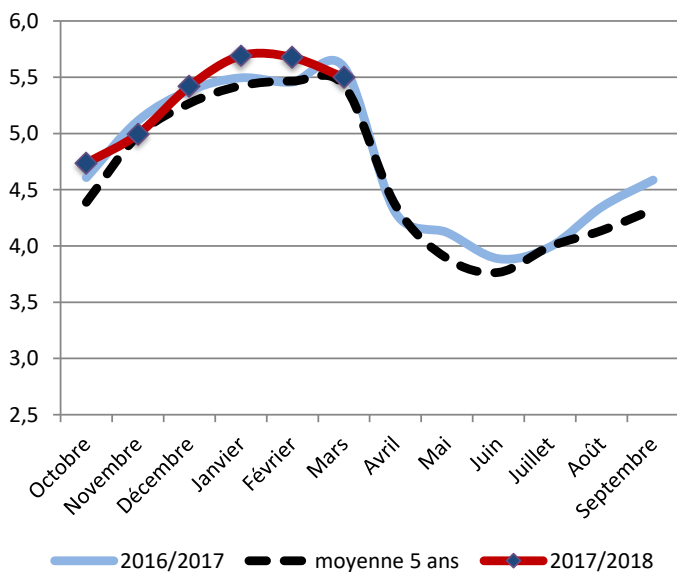
Taux cellulaires (milliers/mL)



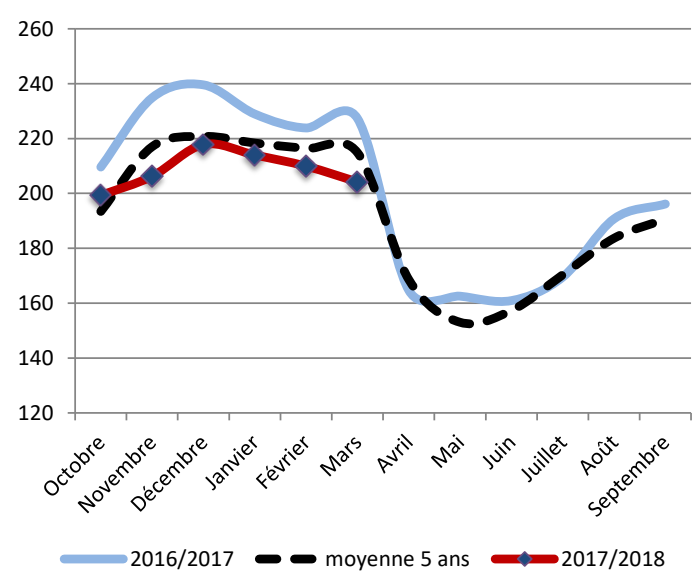
Taux d'urée (mg/Kg)



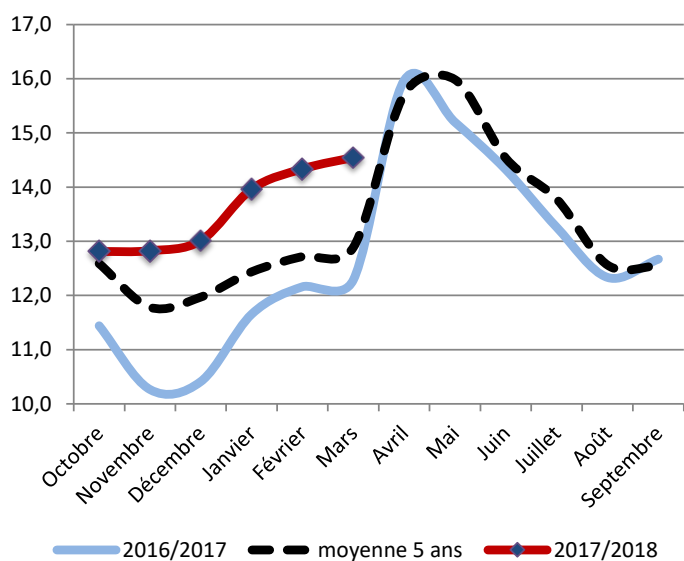
Concentrés (Kg/VL)



Concentrés (g/Kg de lait)

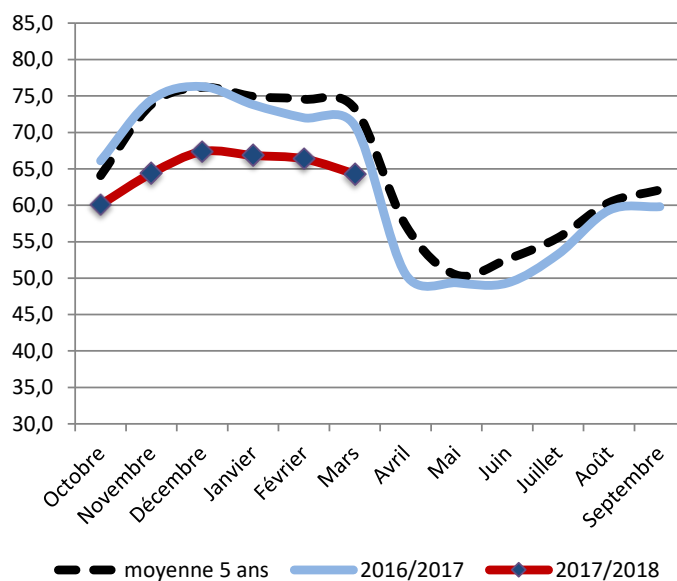


Valorisation de la ration de base (Kg/VL)

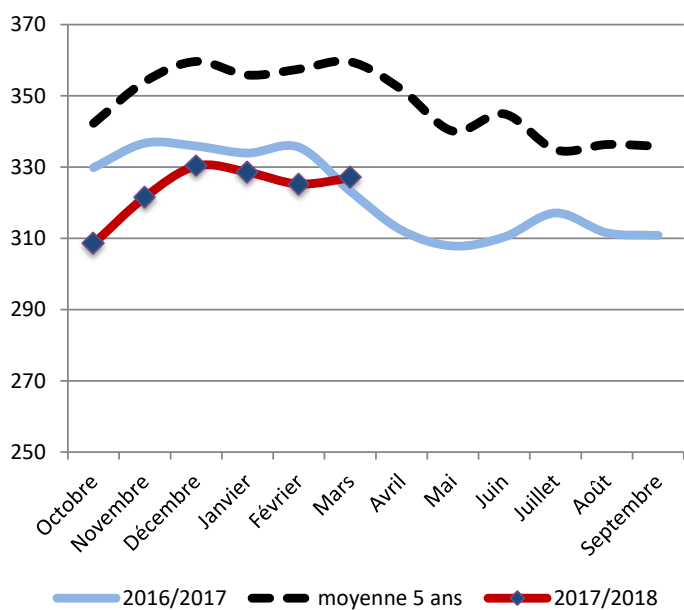


Coût HFPE (€/1000L)

(HFPE : Hors Fourrages Produits sur l'Exploitation)



Prix des concentrés (€/T)



Coût total de la ration (€/1000L)

