

# RESULTATS TROUPEAUX MENSUELS

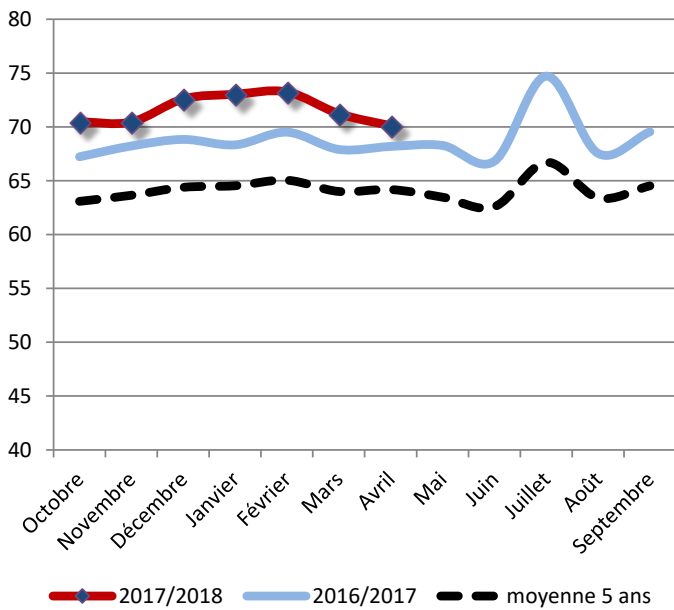
## Systemes "Ensilage"

(145 exploitations contrôlées sur le mois)

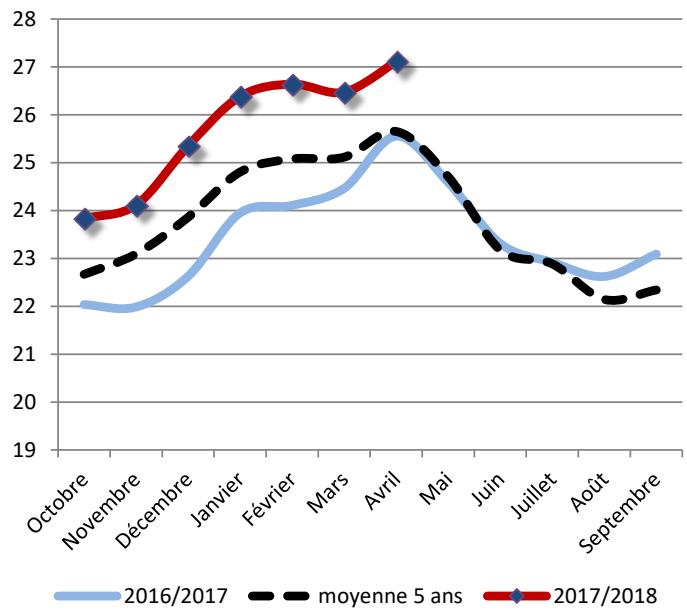
Avril 2018

**Commentaires :** la production laitière et la valorisation de la ration de base restent supérieures à la moyenne 5 ans (+ 1,4 kg/VL/j). Le taux cellulaire reste élevé (324'000/mL). Le taux d'urée est remonté de 196 à 234 mg/kg entre mars et avril.

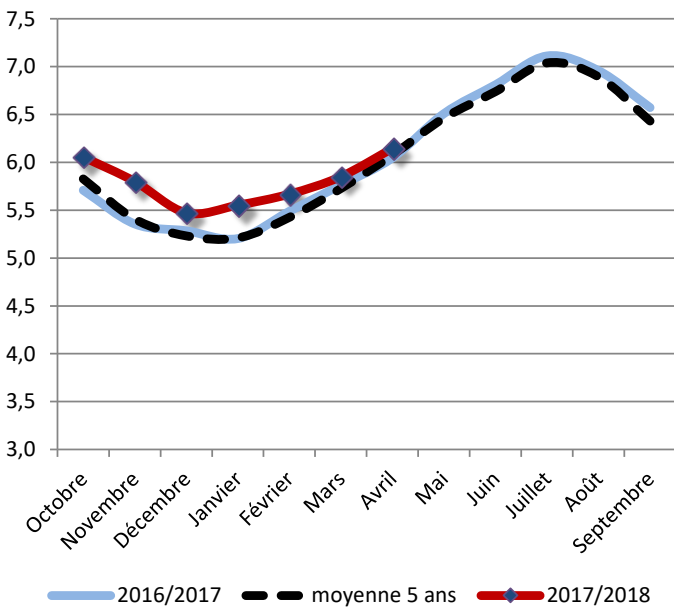
### Nombre de VL présentes



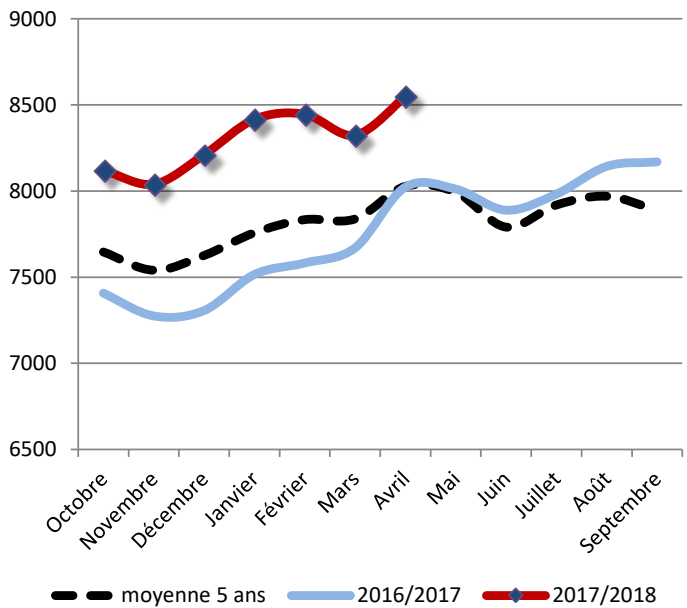
### Production laitière (Kg/VL/j)



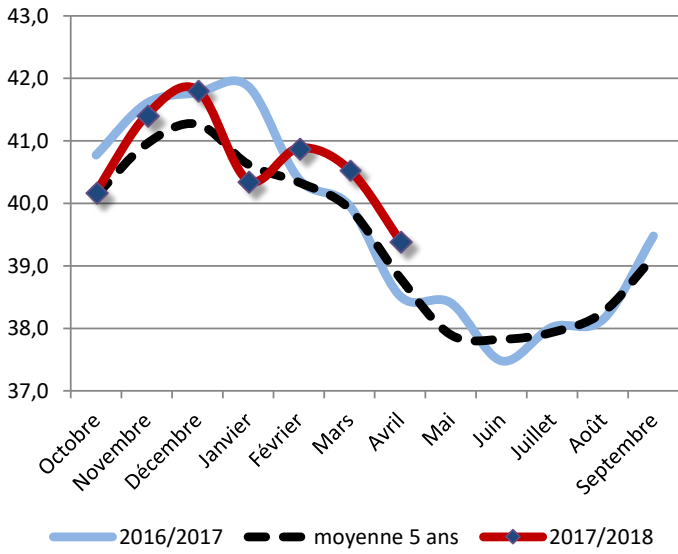
### Mois moyen



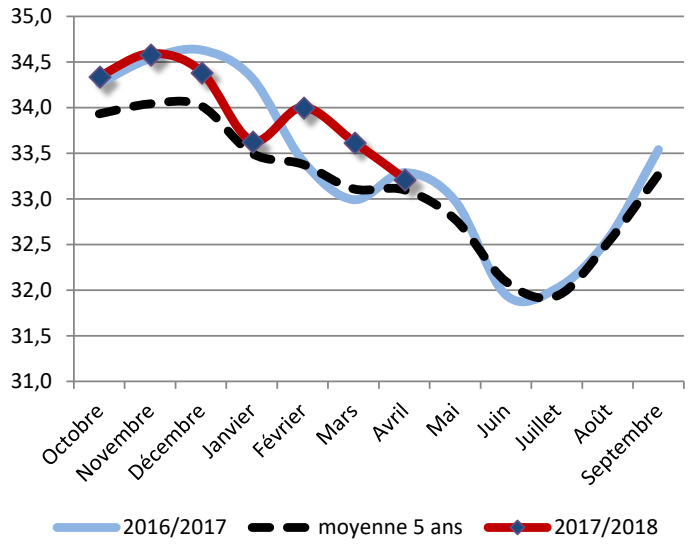
### Potentiel brut (Kg/VL/an)



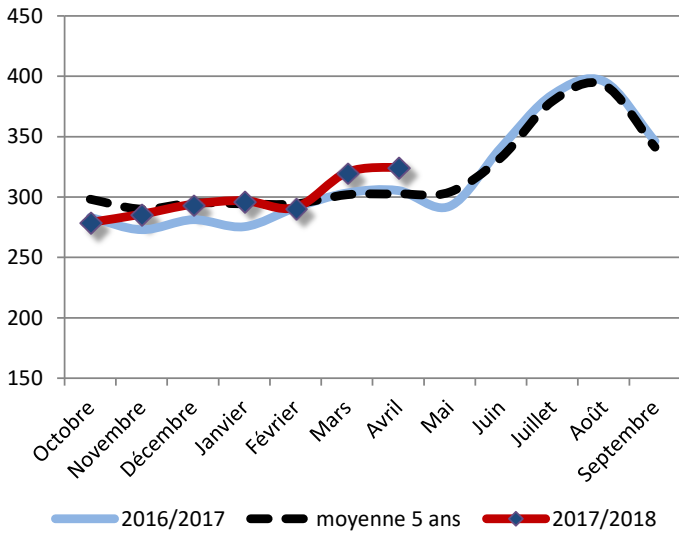
### Taux Butyreux (g/Kg)



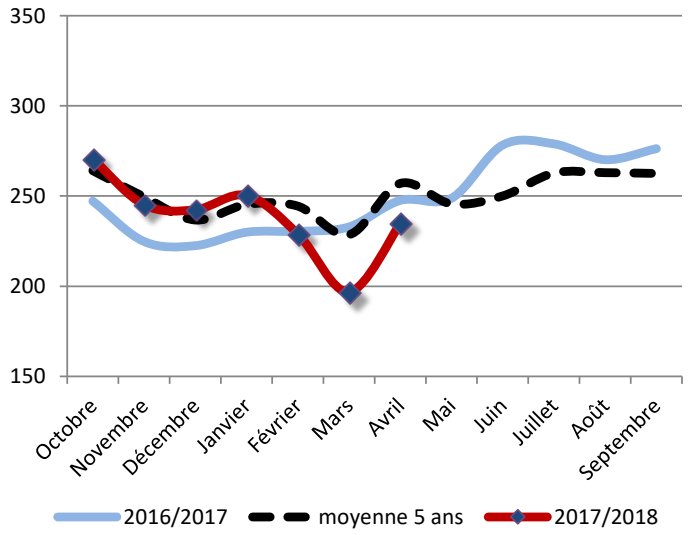
### Taux Protéique (g/Kg)



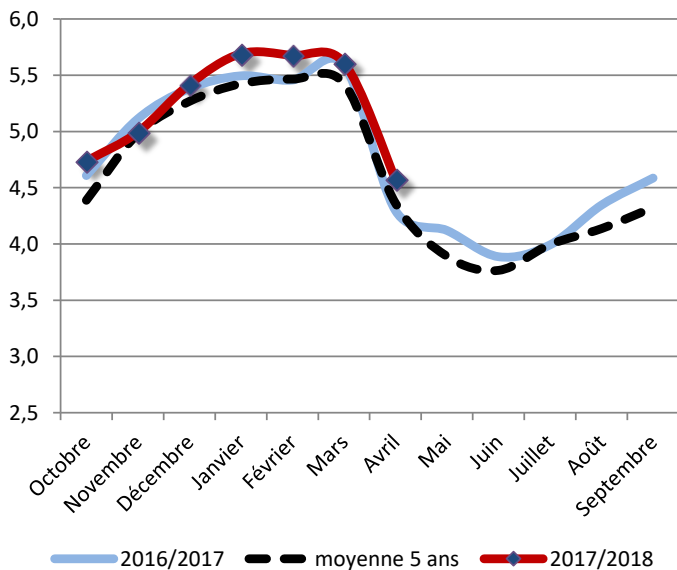
### Taux cellulaires (milliers/mL)



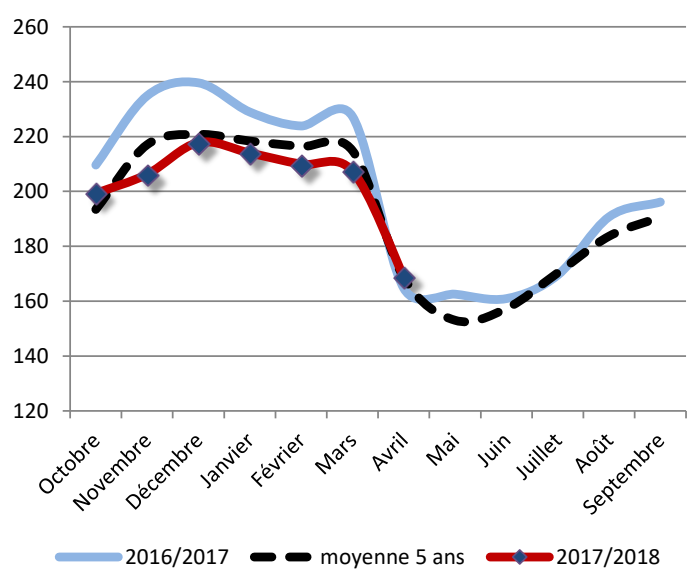
### Taux d'urée (mg/Kg)



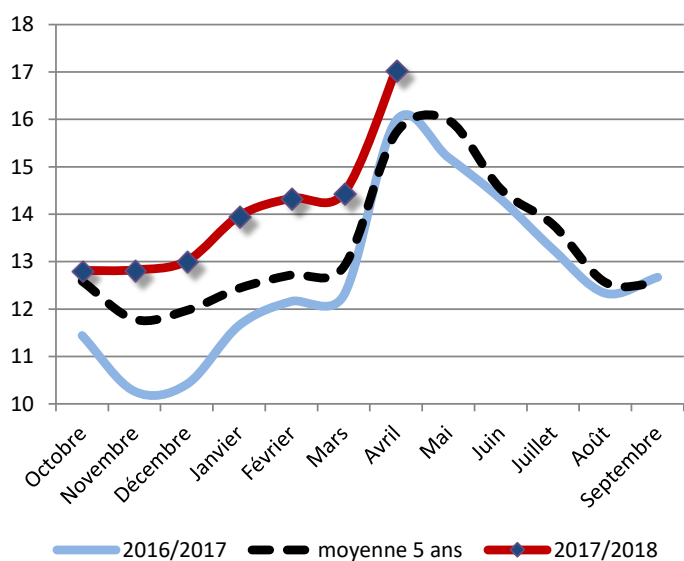
### Concentrés (Kg/VL)



### Concentrés (g/Kg de lait)

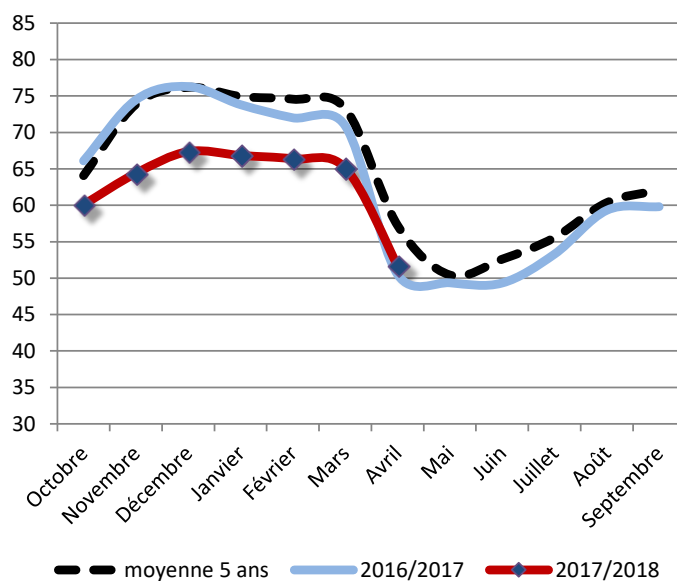


### Valorisation de la ration de base (Kg/VL)

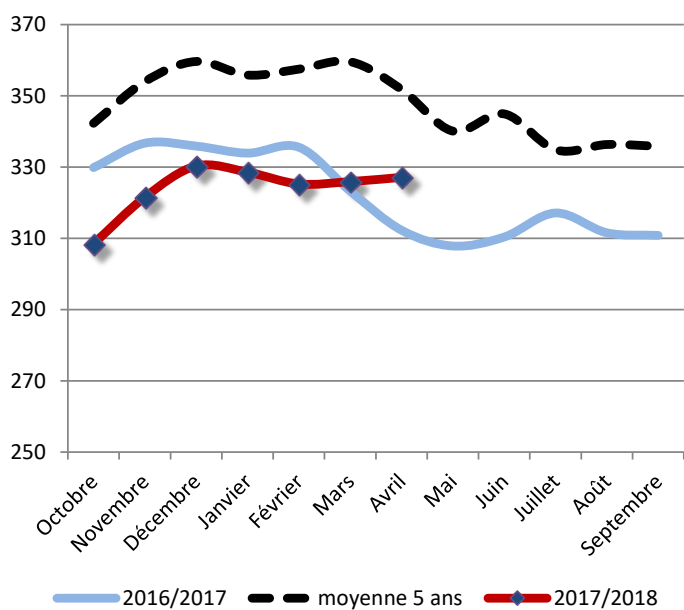


### Coût HFPE (€/1000L)

(HFPE : Hors Fourrages Produits sur l'Exploitation)



### Prix des concentrés (€/T)



### Coût total de la ration (€/1000L)

