

RESULTATS TROUPEAUX MENSUELS

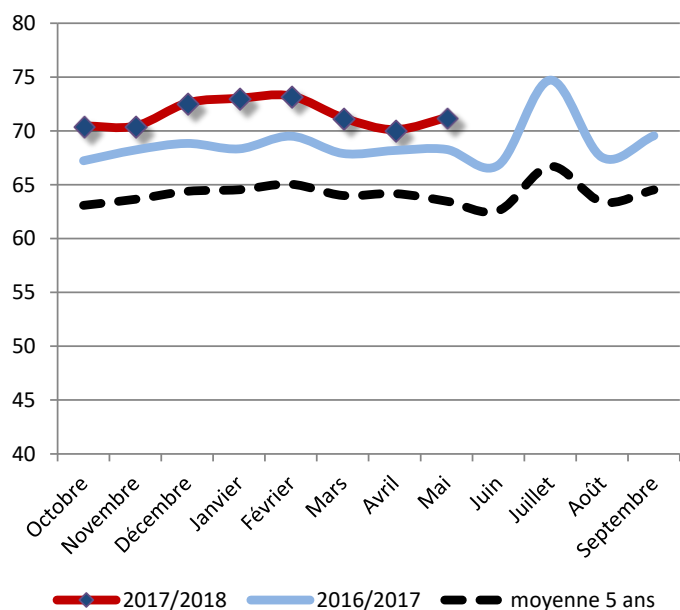
Systemes "Ensilage"

(154 exploitations contrôlées sur le mois)

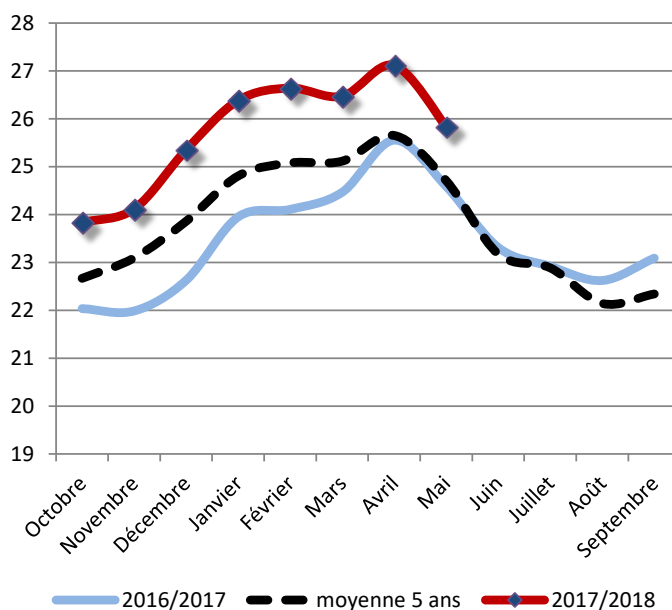
Mai 2018

Commentaires : la production laitière reste supérieure à la moyenne 5 ans avec 1kg de plus par vache et par jour. Les quantités de concentrés distribuées diminuent, ce qui permet une diminution du coût HFPE de plus de 11 €/1000 L.

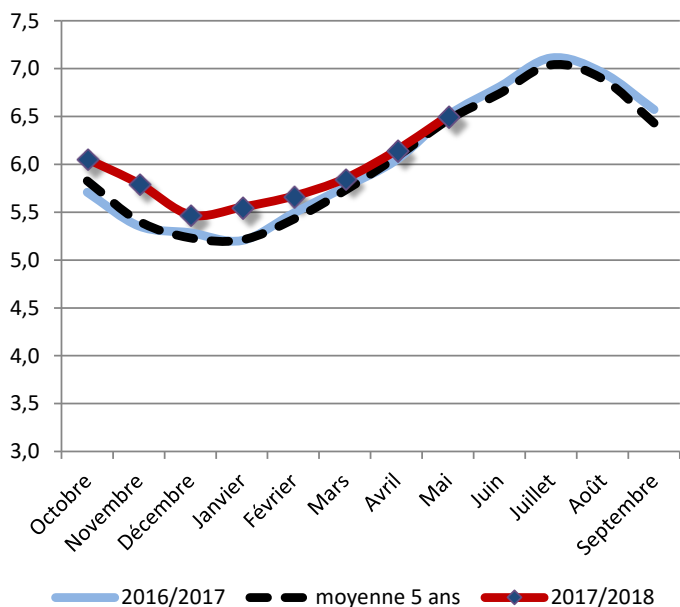
Nombre de VL présentes



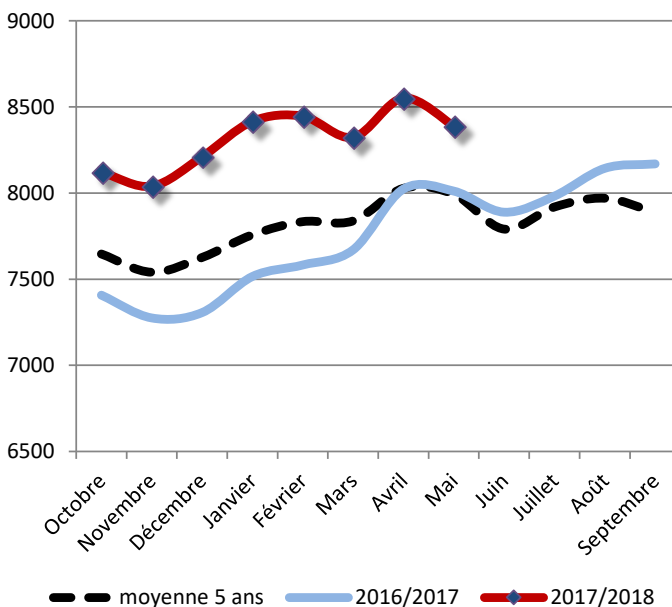
Production laitière (Kg/VL/j)



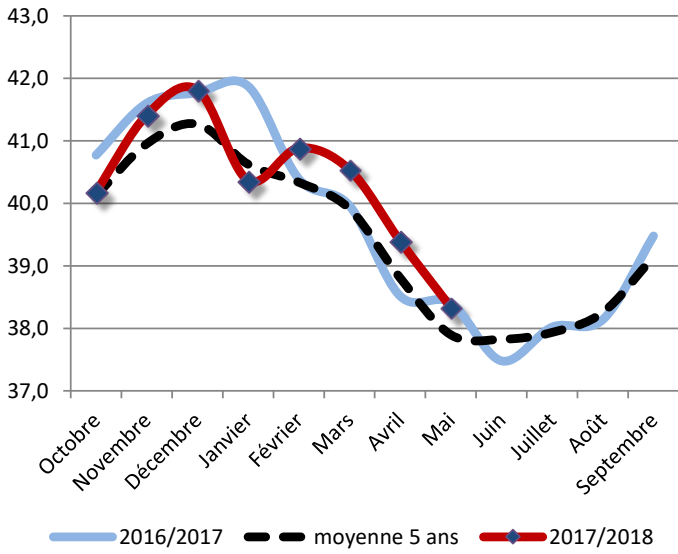
Mois moyen



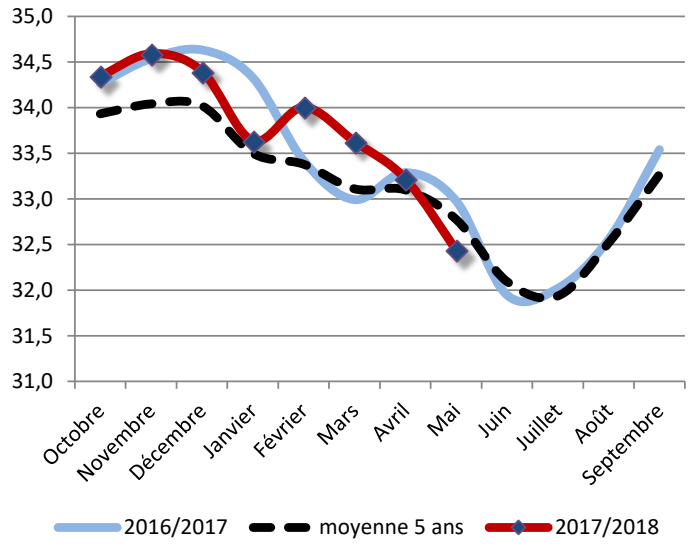
Potentiel brut (Kg/VL/an)



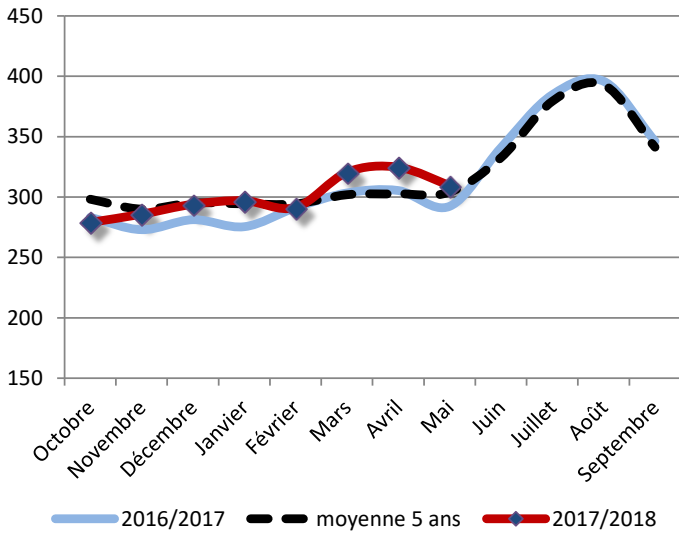
Taux Butyreux (g/Kg)



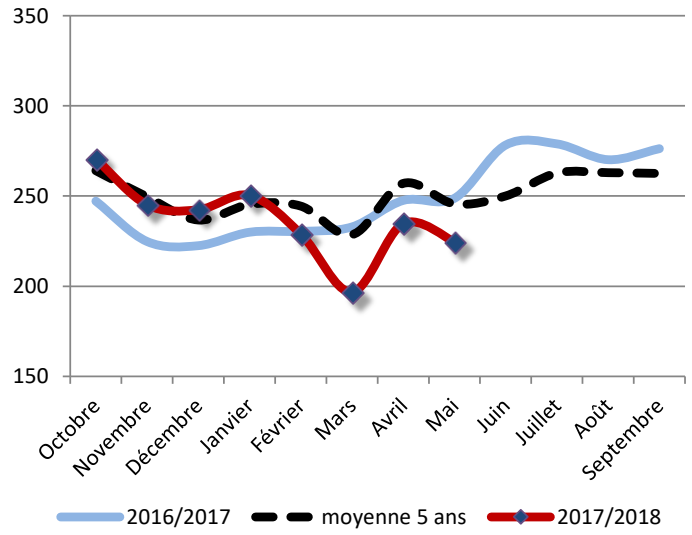
Taux Protéique (g/Kg)



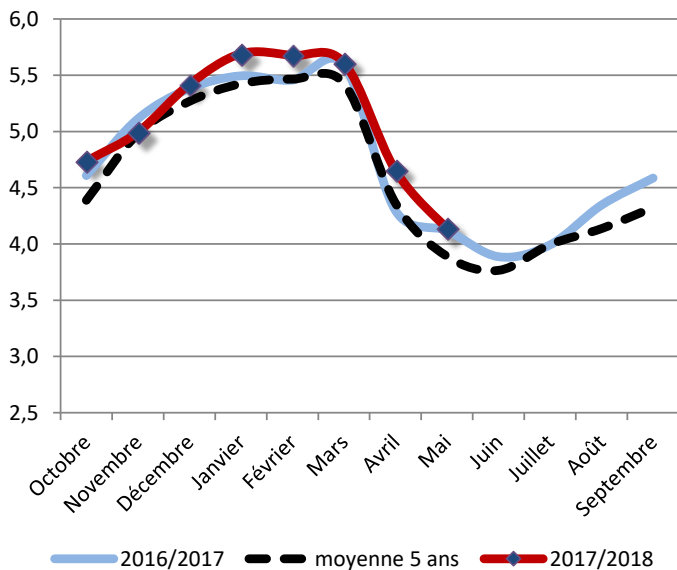
Taux cellulaires (milliers/mL)



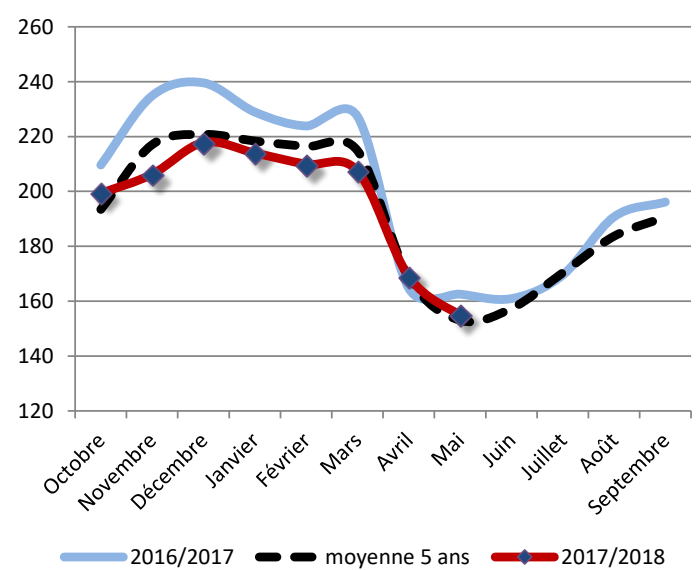
Taux d'urée (mg/Kg)



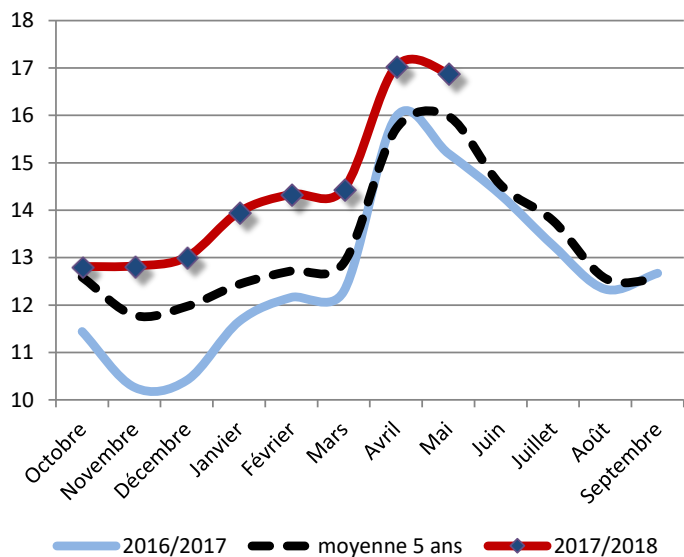
Concentrés (Kg/VL)



Concentrés (g/Kg de lait)

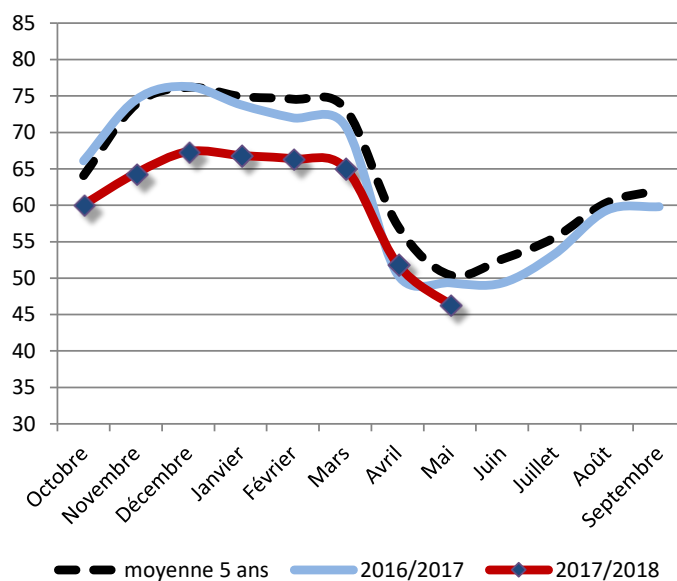


Valorisation de la ration de base (Kg/VL)

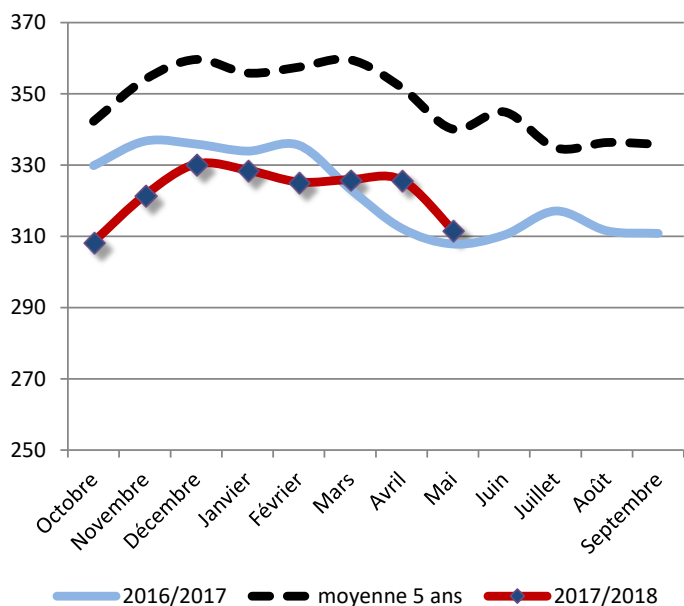


Coût HFPE (€/1000L)

(HFPE : Hors Fourrages Produits sur l'Exploitation)



Prix des concentrés (€/T)



Coût total de la ration (€/1000L)

