

# RESULTATS TROUPEAUX MENSUELS

## Systemes "Ensilage"

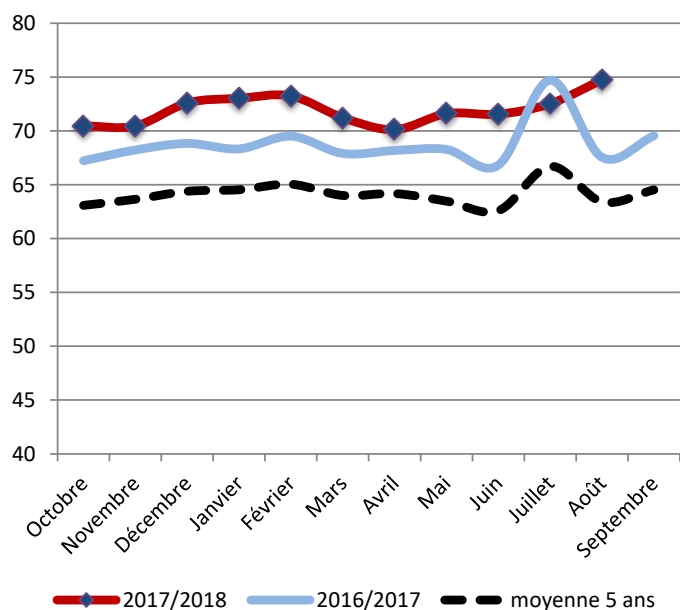
(106 exploitations contrôlées sur le mois)

Août 2018

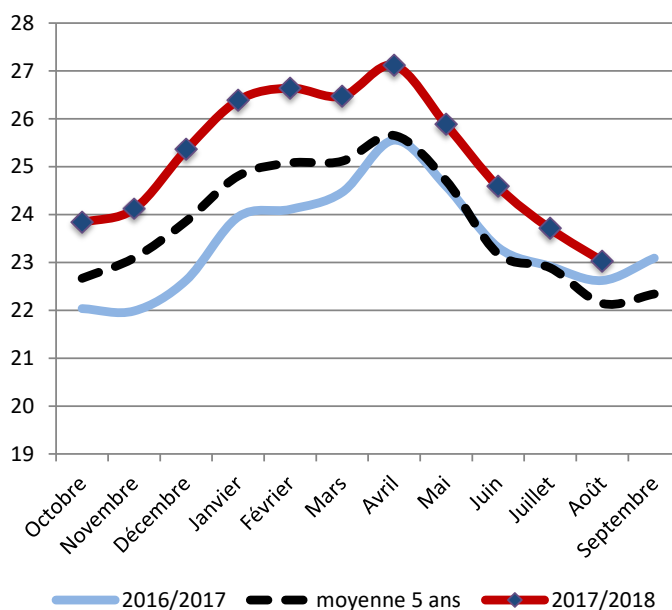
**Commentaires :** une production laitière qui reste supérieure de 1 kg/VL/j à la moyenne quinquennale en cette période de sécheresse. La quantité de concentrés dépasse cette moyenne 5 ans d'1kg/VL/j également. Taux cellulaire atteignant les 410'000 cellules/ml ce mois d'août.

(échantillon : moins d'exploitations contrôlées ce mois d'août du fait des congés annuels)

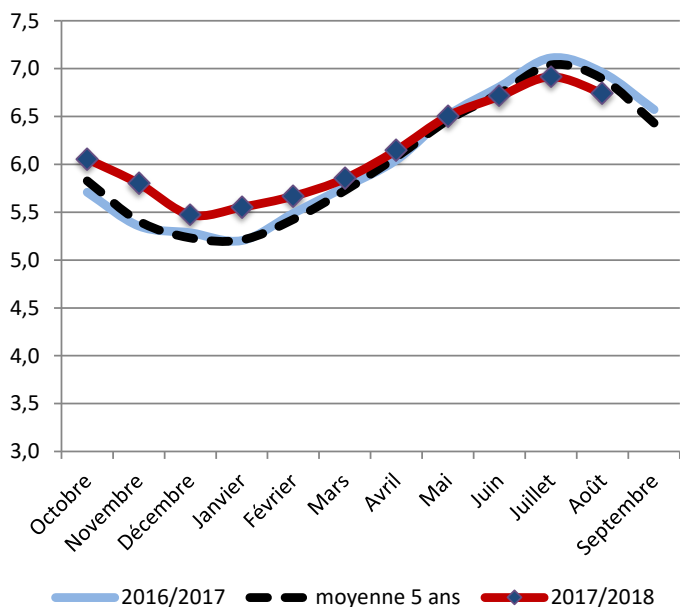
### Nombre de VL présentes



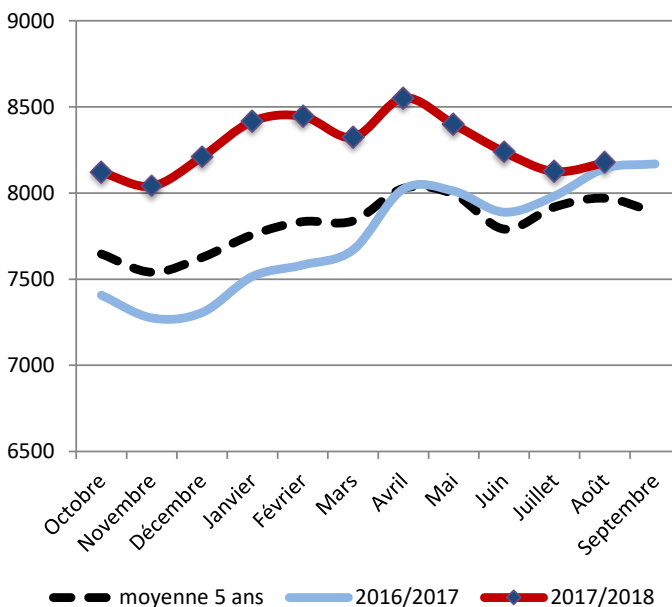
### Production laitière (Kg/VL/j)



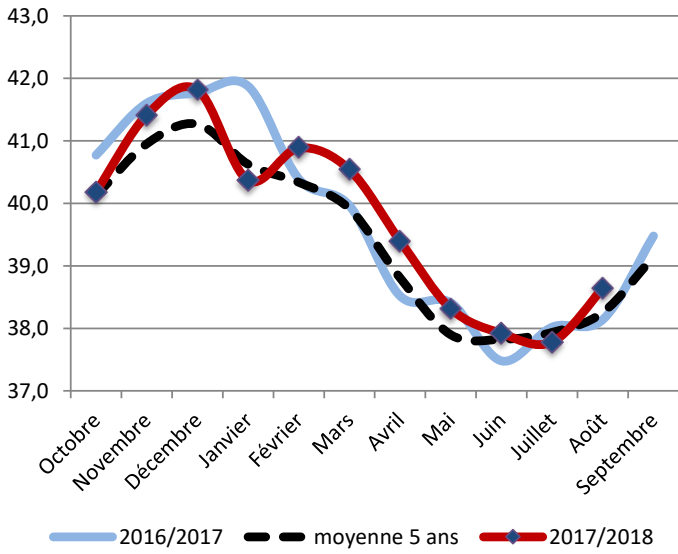
### Mois moyen



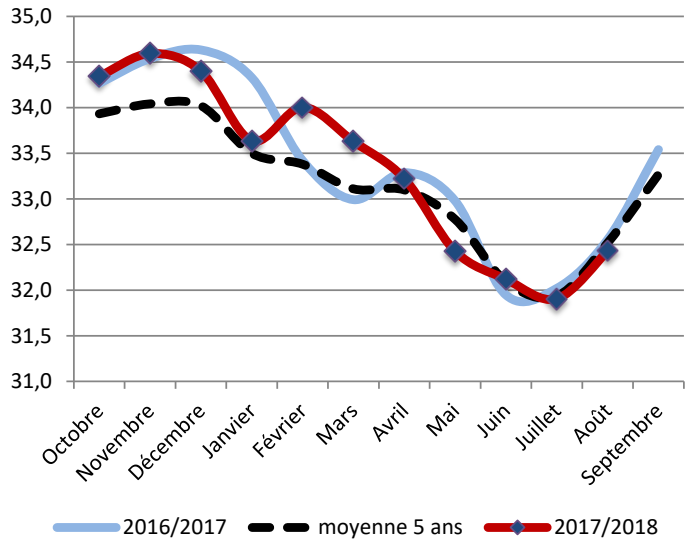
### Potentiel brut (Kg/VL/an)



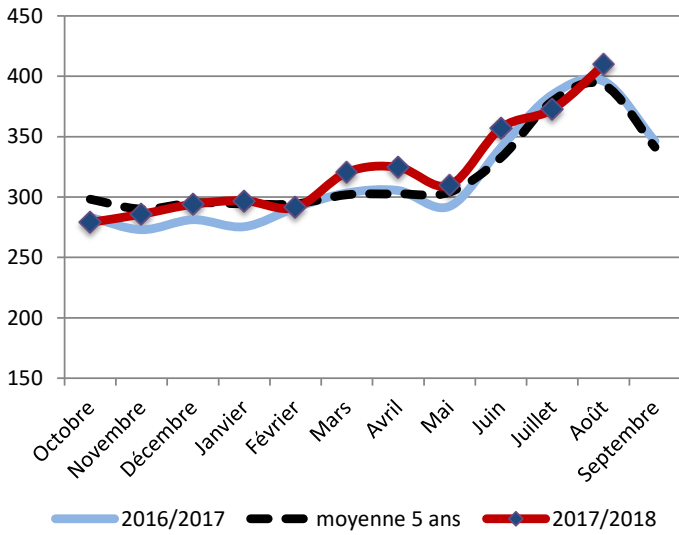
### Taux Butyreux (g/Kg)



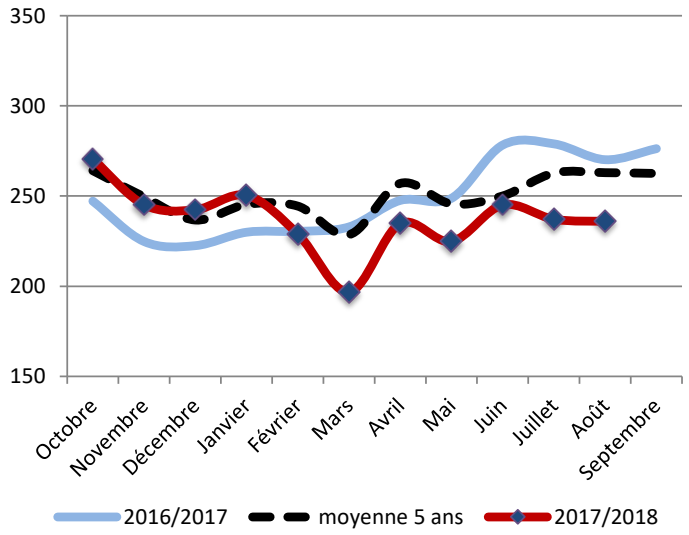
### Taux Protéique (g/Kg)



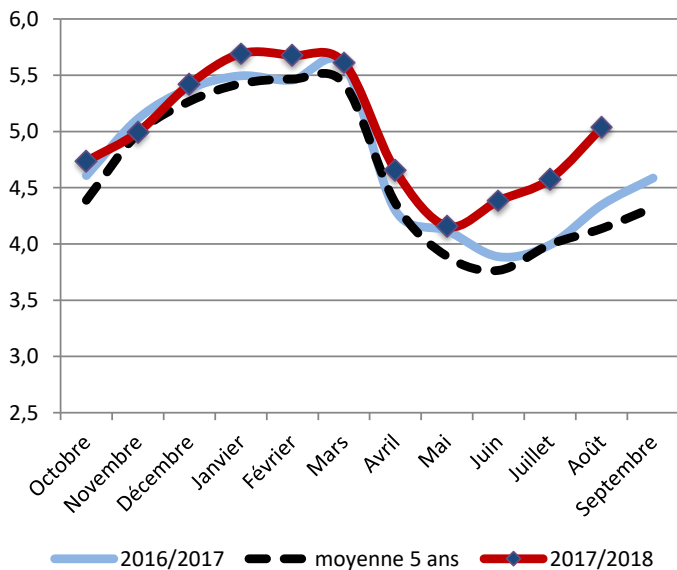
### Taux cellulaires (milliers/mL)



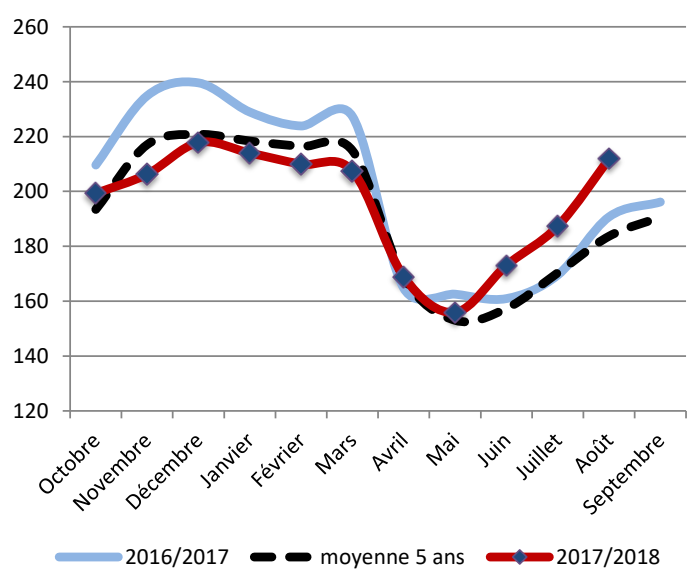
### Taux d'urée (mg/Kg)



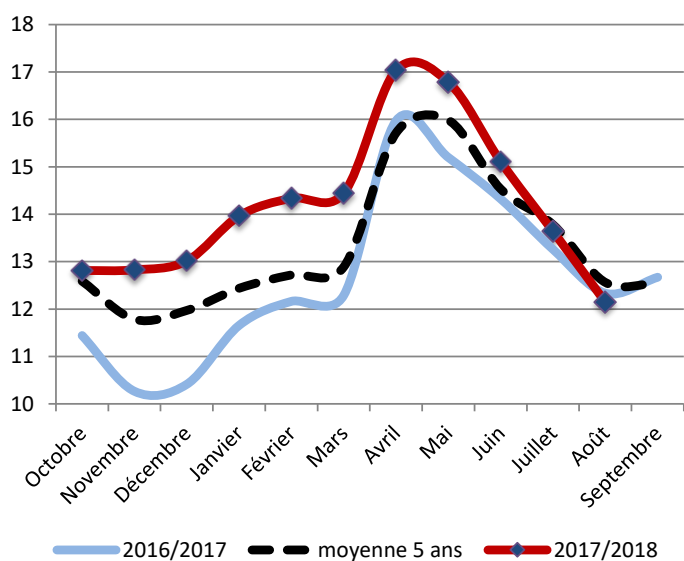
### Concentrés (Kg/VL)



### Concentrés (g/Kg de lait)

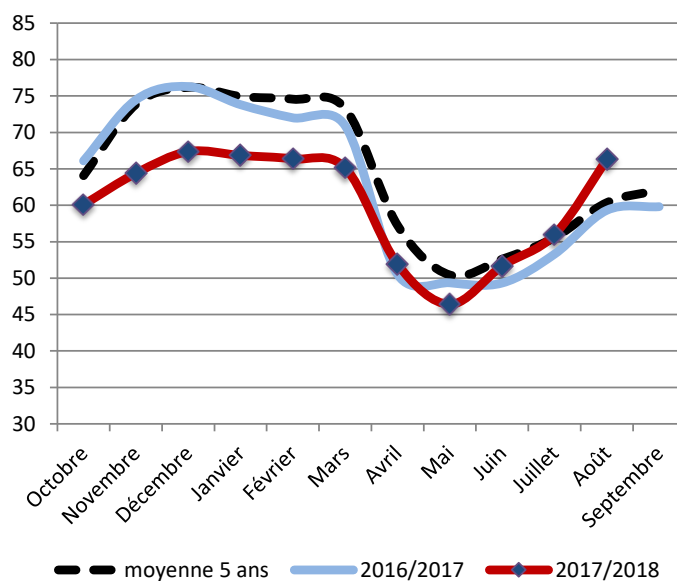


## Valorisation de la ration de base (Kg/VL)

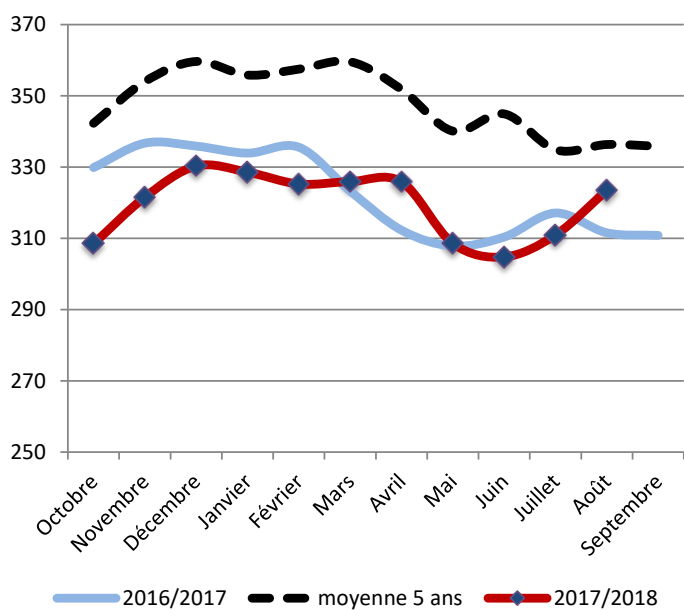


## Coût HFPE (€/1000L)

(HFPE : Hors Fourrages Produits sur l'Exploitation)



## Prix des concentrés (€/T)



## Coût total de la ration (€/1000L)

