

RESULTATS TROUPEAUX MENSUELS

Systemes "Ensilage"

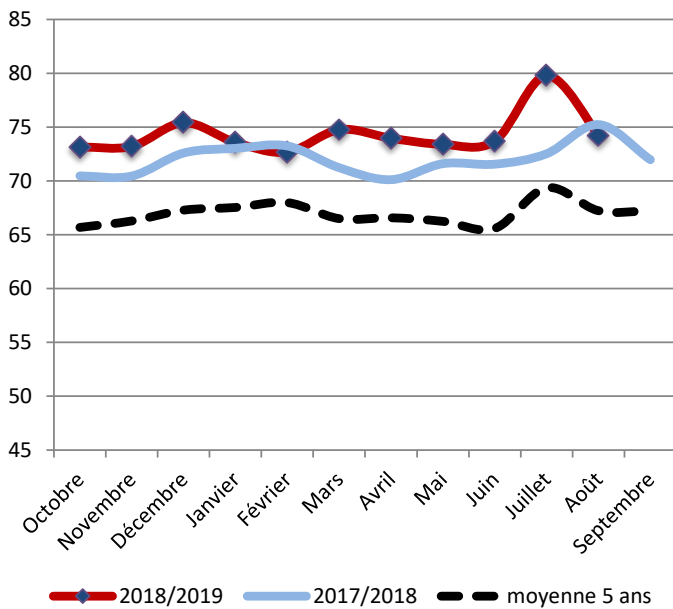
(95 exploitations contrôlées sur le mois)

Août 2019

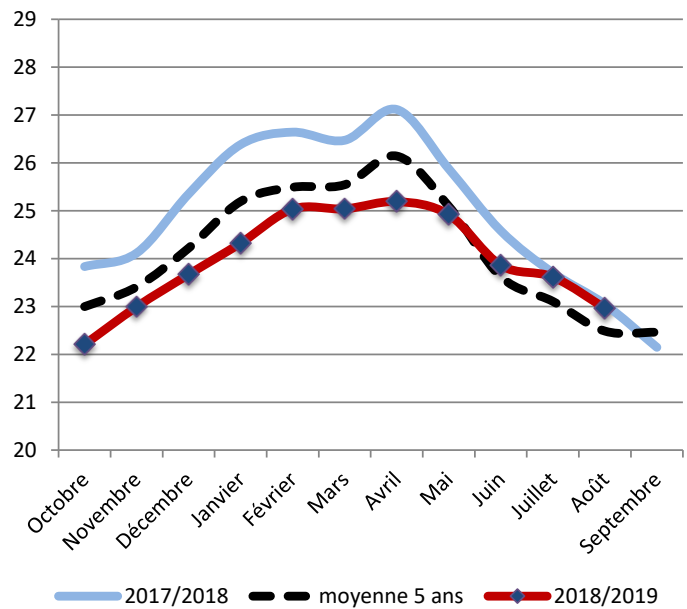
Commentaires : une production de 23 kg/VL/j, légèrement supérieure (+0,5) à la moyenne 5 ans, avec une utilisation des concentrés à hauteur de 202 g/L pour une valorisation de la ration de base de 12,2 kg/VL/j.

A noter une augmentation du Taux Butyreux et le Taux Protéique depuis le mois de juillet.

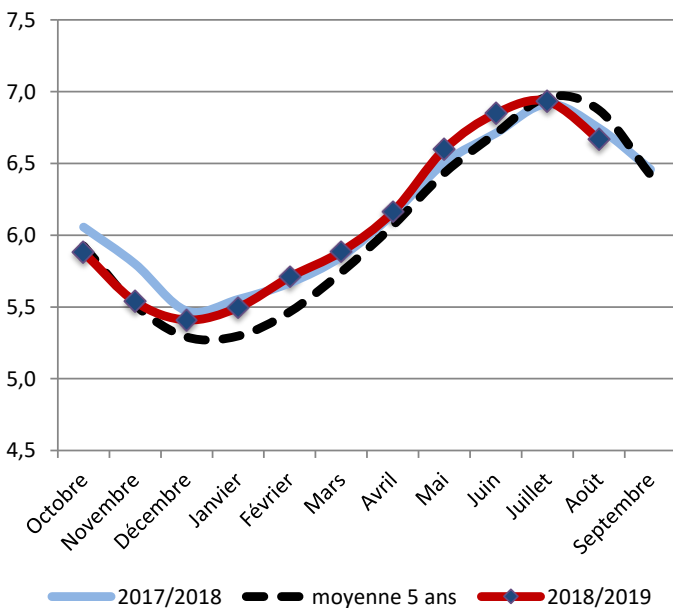
Nombre de VL présentes



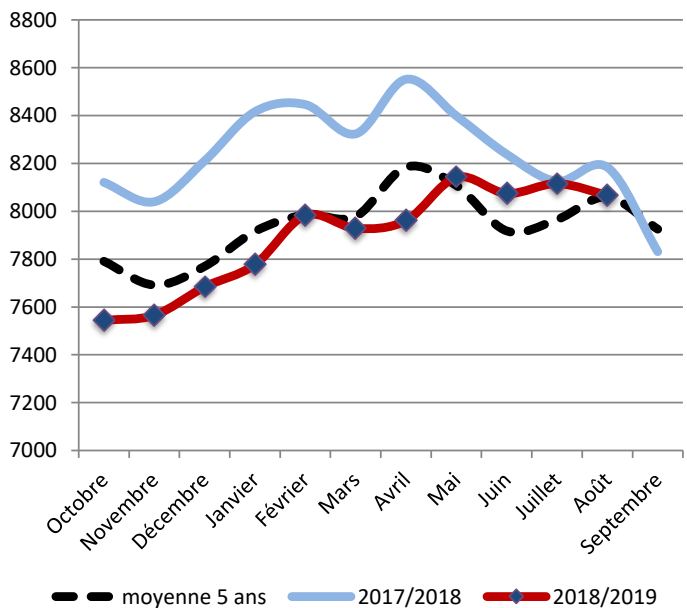
Production laitière (Kg/VL/j)



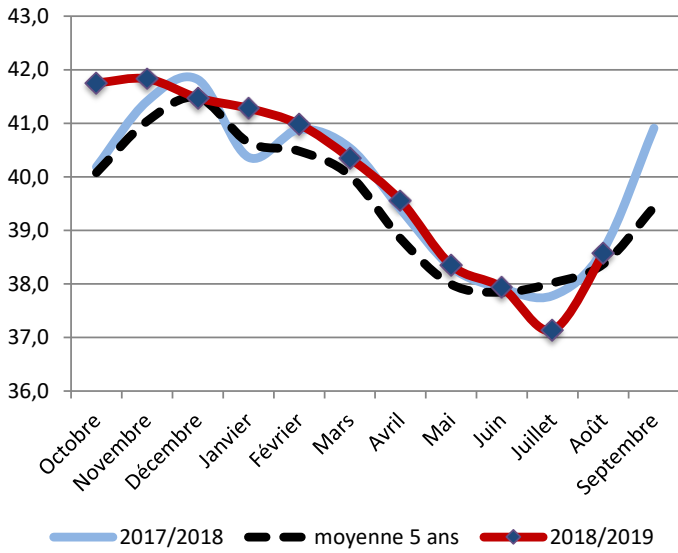
Mois moyen



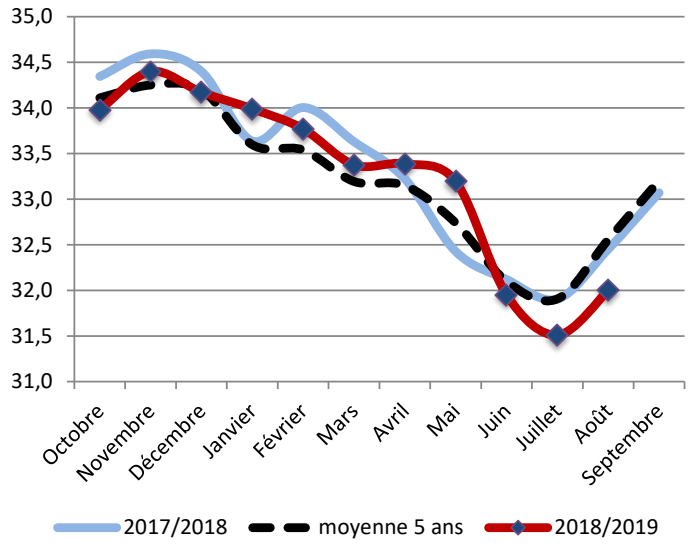
Potentiel brut (Kg/VL/an)



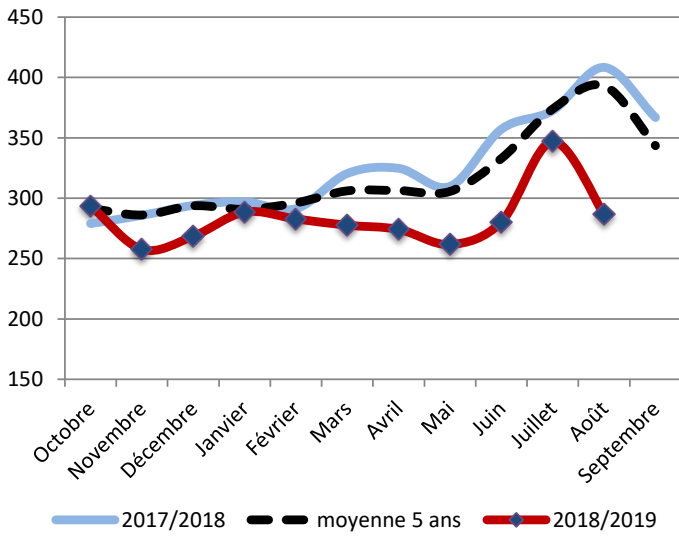
Taux Butyreux (g/Kg)



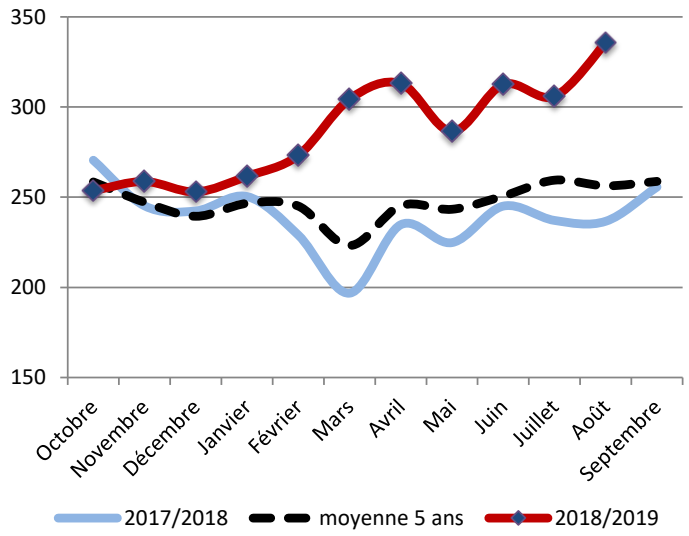
Taux Protéique (g/Kg)



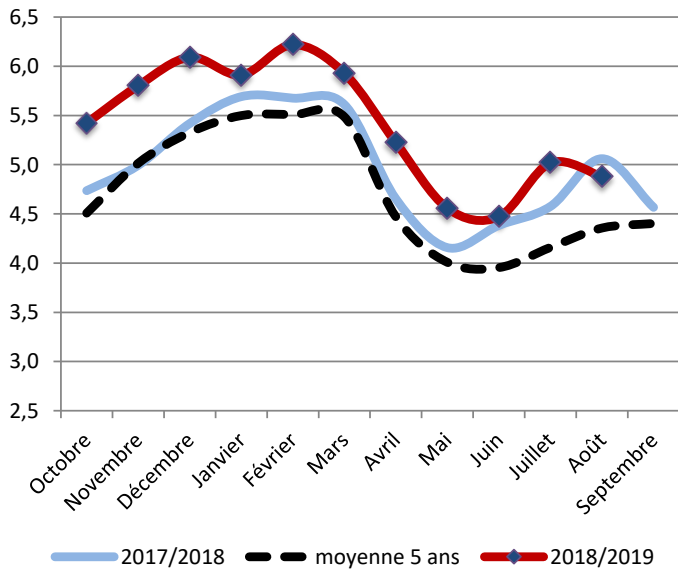
Taux cellulaires (milliers/mL)



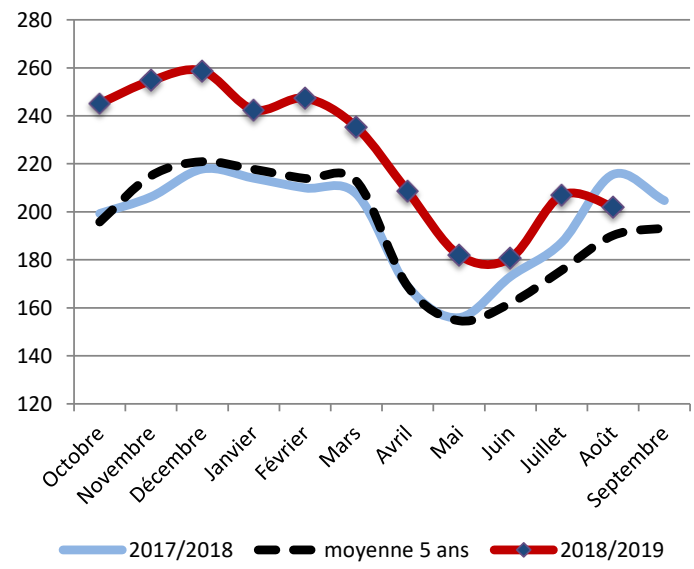
Taux d'urée (mg/Kg)



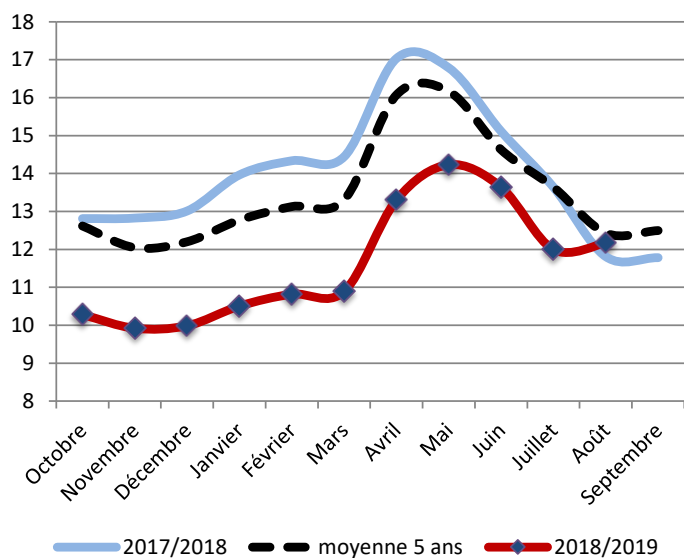
Concentrés (Kg/VL)



Concentrés (g/Kg de lait)

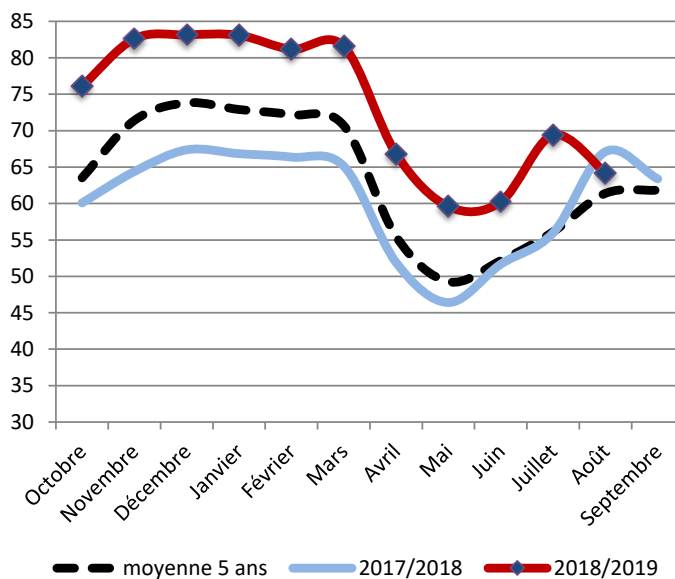


Valorisation de la ration de base (Kg/VL)

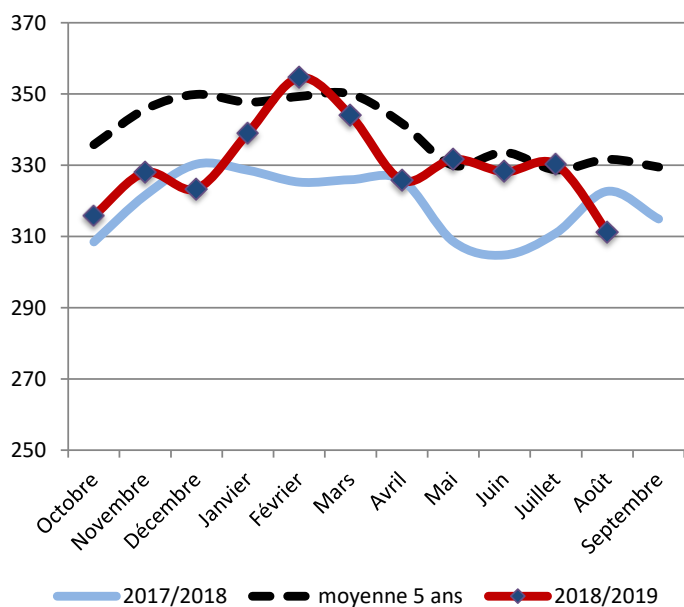


Coût HFPE (€/1000L)

(HFPE : Hors Fourrages Produits sur l'Exploitation)



Prix des concentrés (€/T)



Coût total de la ration (€/1000L)

