

RESULTATS TROUPEAUX MENSUELS

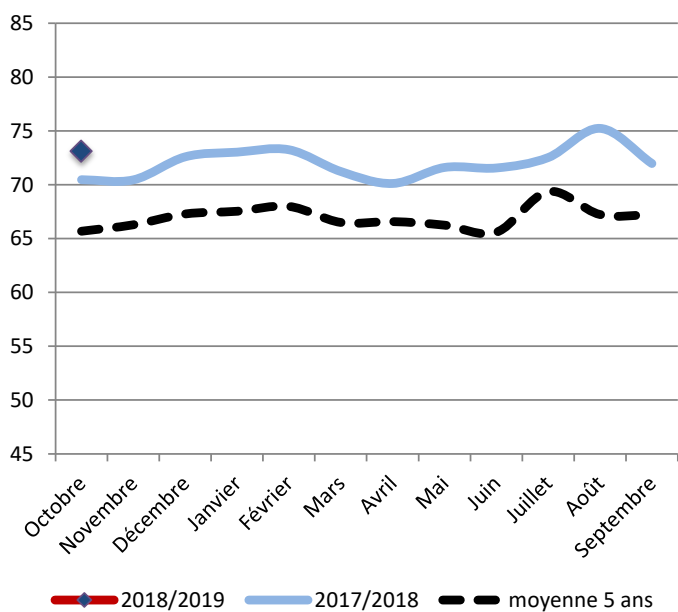
Systèmes "Ensilage"

(151 exploitations contrôlées sur le mois)

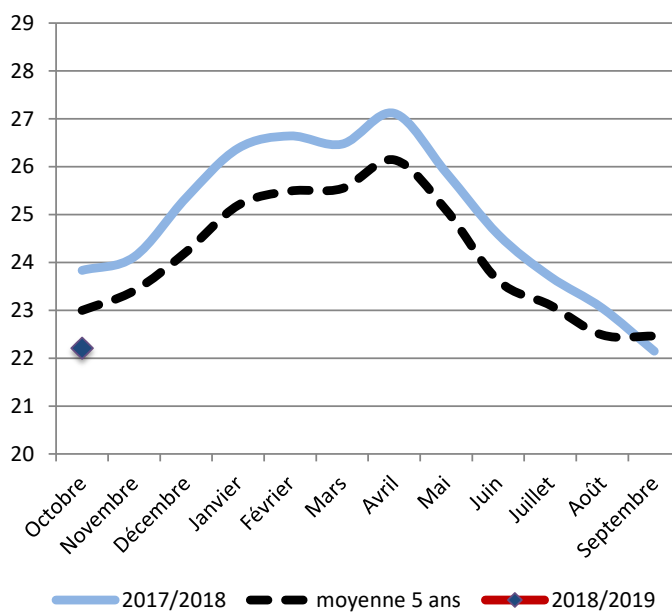
Octobre 2018

Commentaires : les effets de la sécheresse sont visibles sur les résultats du contrôle laitier : une production laitière de 22,2 kg/VL/j pour 5,4 kg de concentrés distribués par VL par jour. Le potentiel brut est inférieur de 250 kg par VL par an par rapport à la moyenne quinquennale. Le TB augmente par effet de concentration et suite à la diminution de la part d'herbe dans la ration.

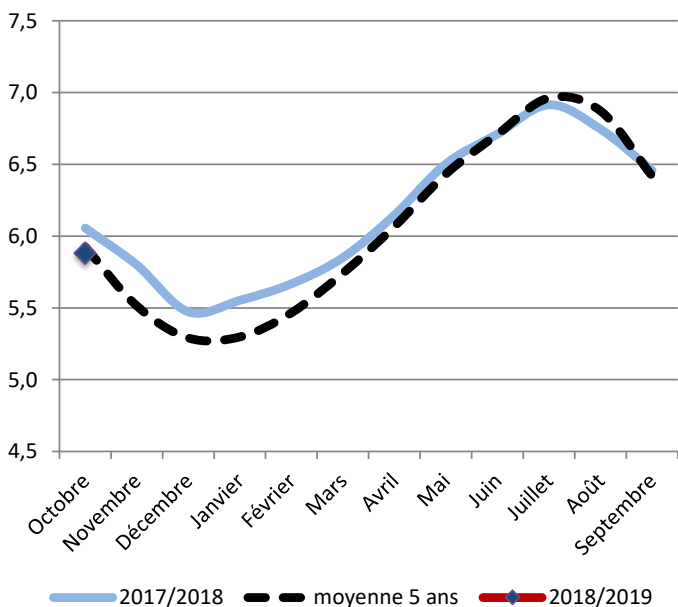
Nombre de VL présentes



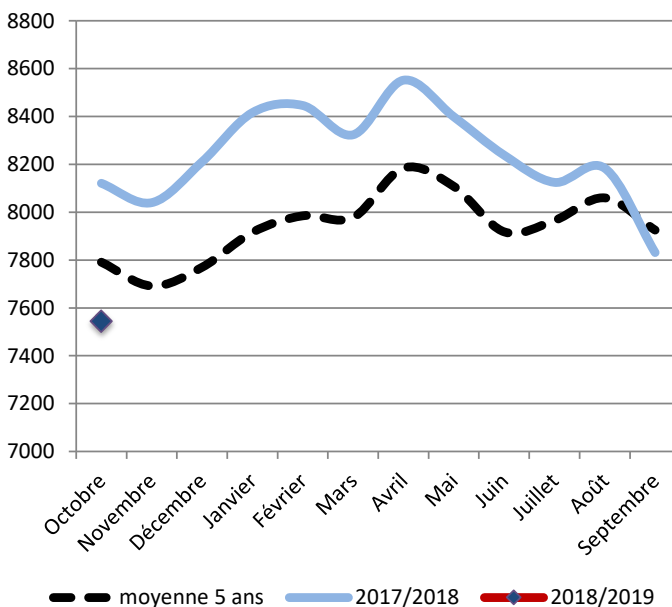
Production laitière (Kg/VL/j)



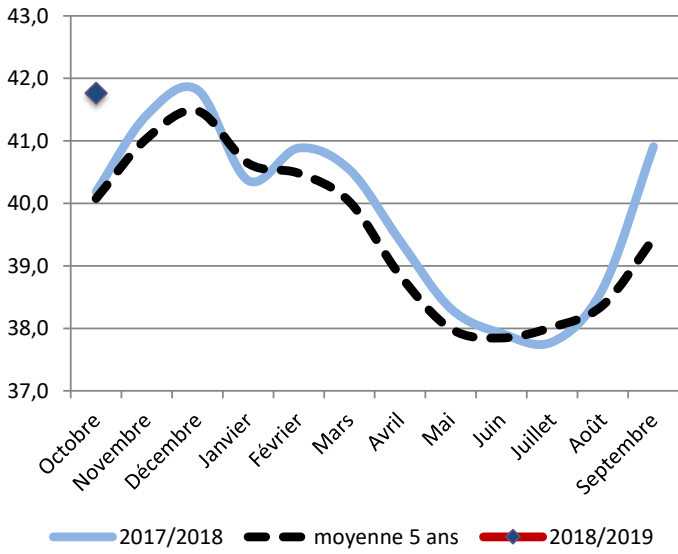
Mois moyen



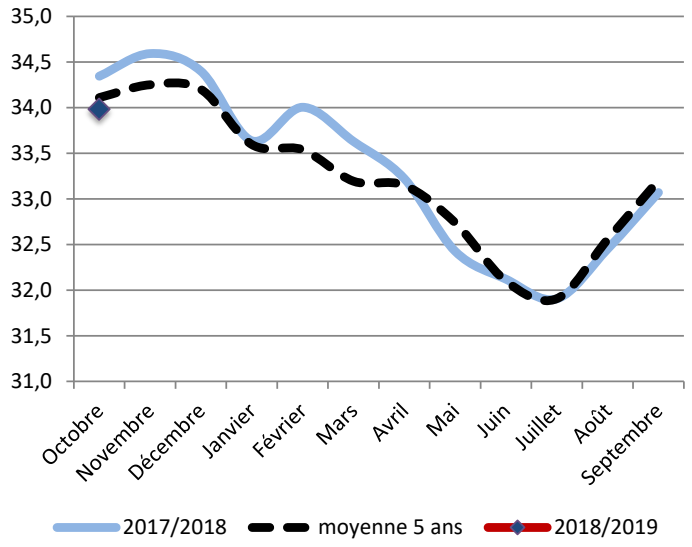
Potentiel brut (Kg/VL/an)



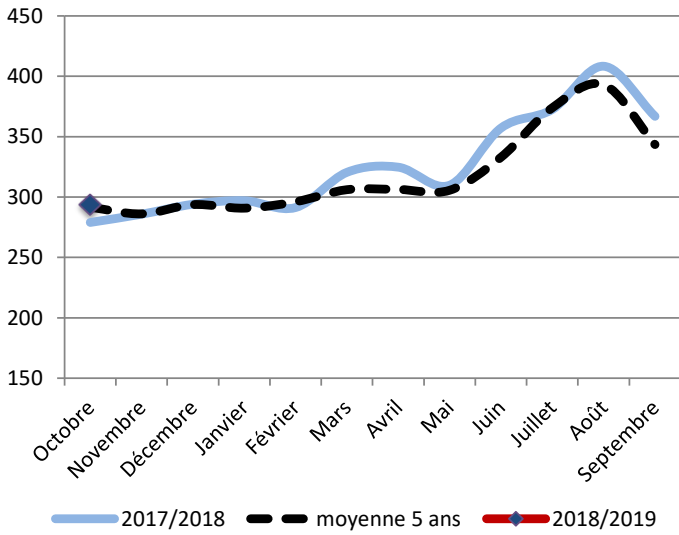
Taux Butyreux (g/Kg)



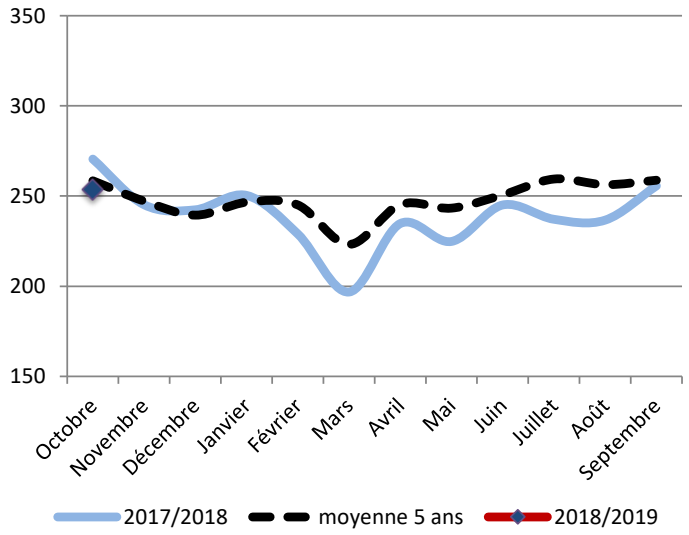
Taux Protéique (g/Kg)



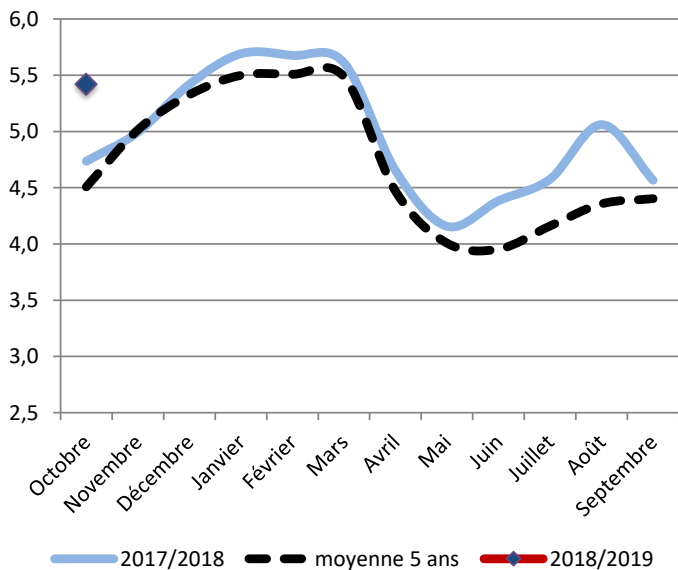
Taux cellulaires (milliers/mL)



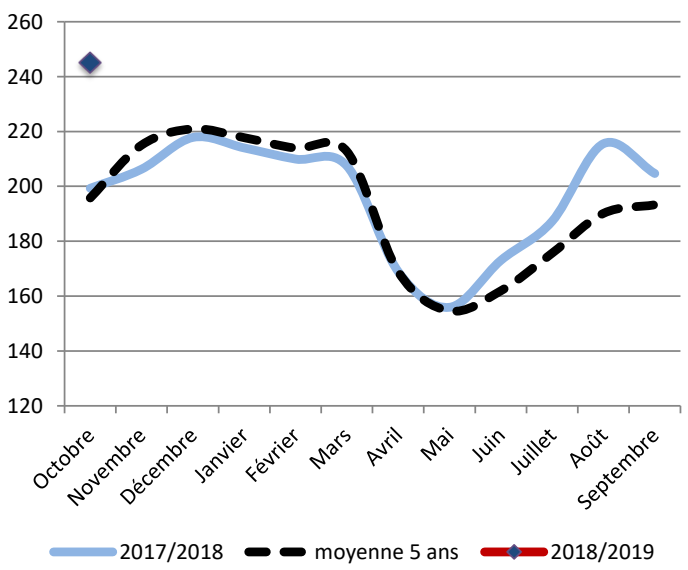
Taux d'urée (mg/Kg)



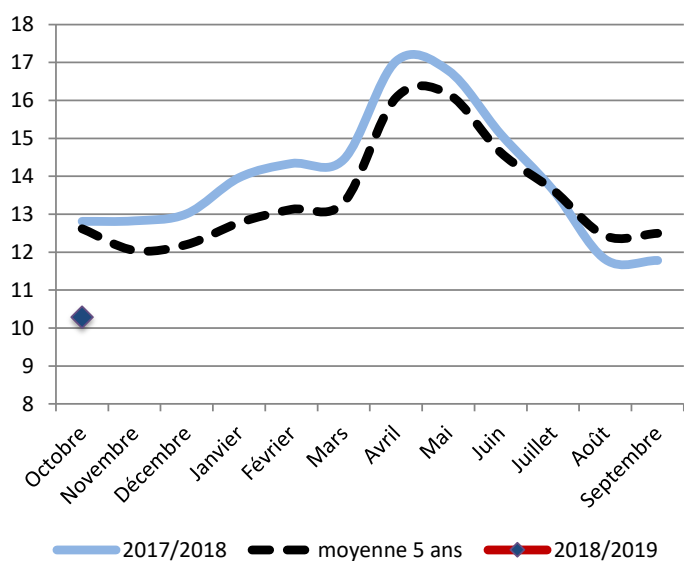
Concentrés (Kg/VL)



Concentrés (g/Kg de lait)

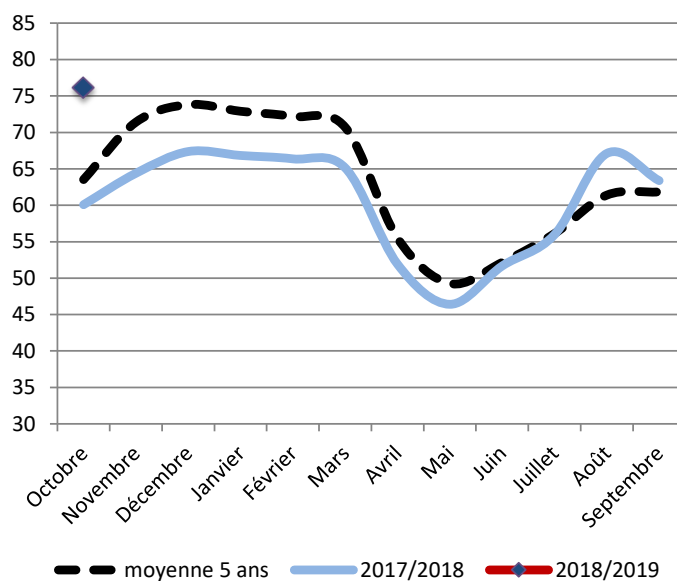


Valorisation de la ration de base (Kg/VL)

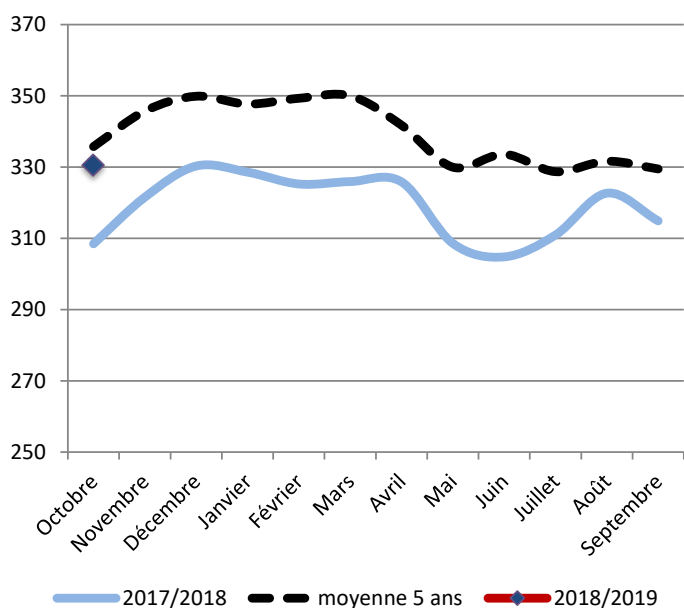


Coût HFPE (€/1000L)

(HFPE : Hors Fourrages Produits sur l'Exploitation)



Prix des concentrés (€/T)



Coût total de la ration (€/1000L)

