

RESULTATS TROUPEAUX MENSUELS

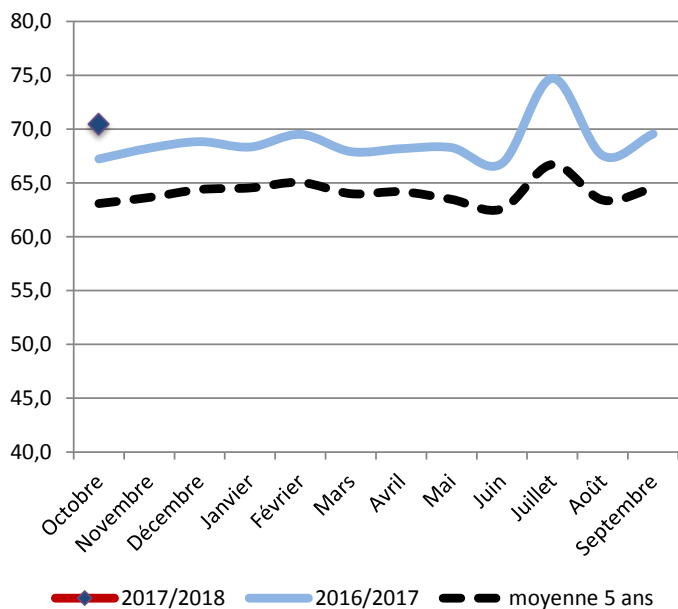
Systemes "Ensilage"

(163 exploitations)

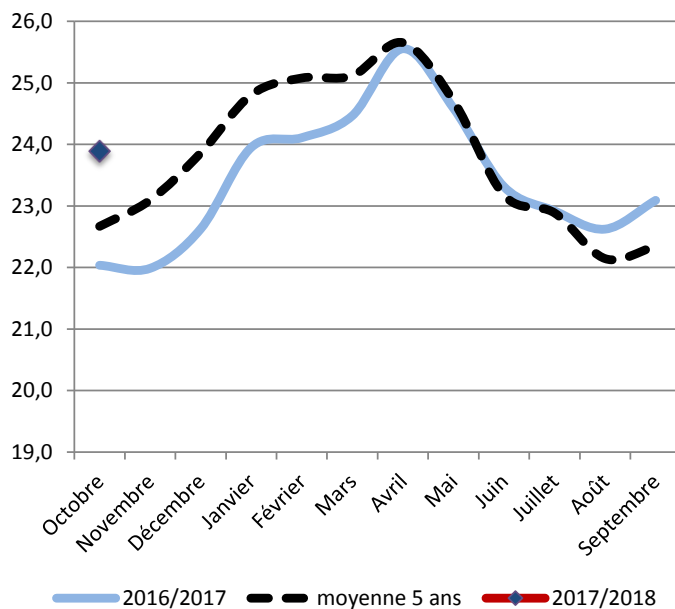
Novembre 2017

Commentaires : Très bonne production laitière observée sur ce mois d'octobre avec 23,9 kg par vache par jour. Un article sur la valeur des fourrages 2017 sera bientôt disponible sur notre site internet, n'hésitez pas à le consulter pour anticiper la mise à crèche, période de transition délicate.

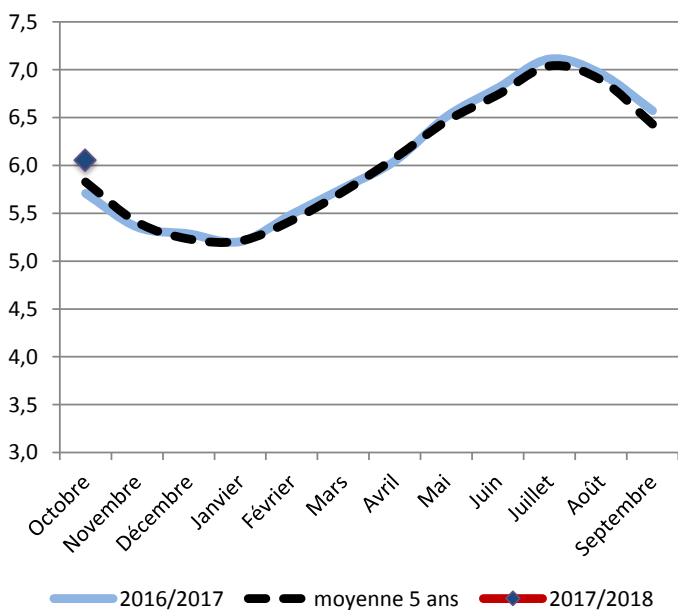
Nombre de VL présentes



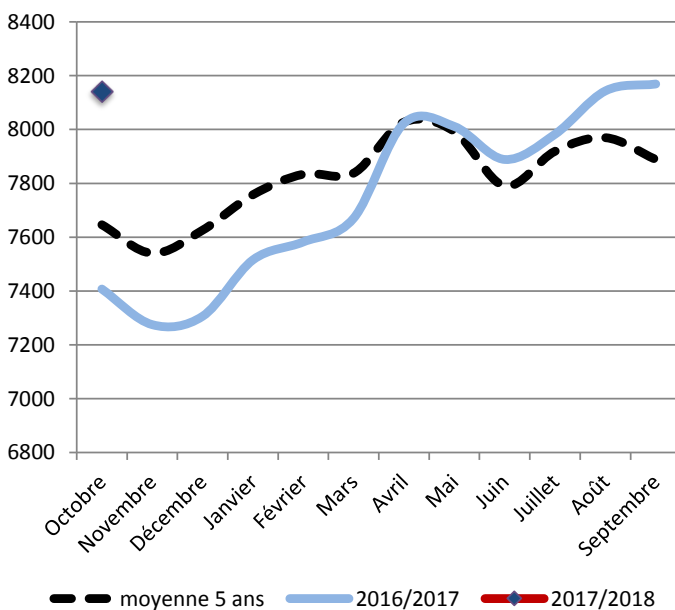
Production laitière (Kg/VL)



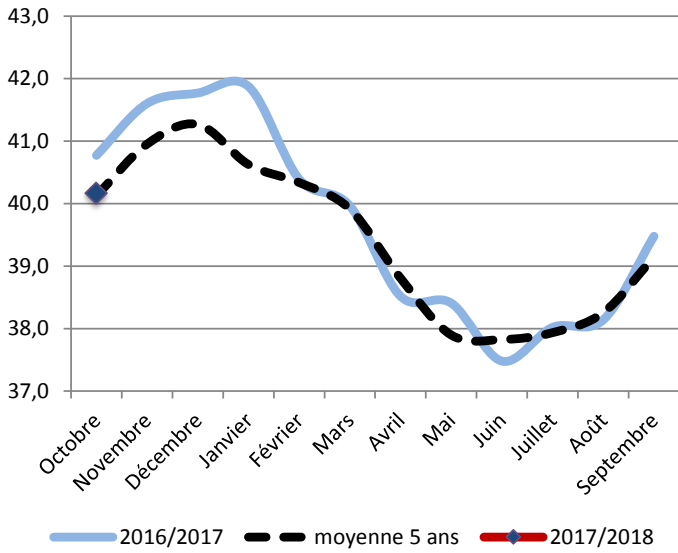
Mois moyen



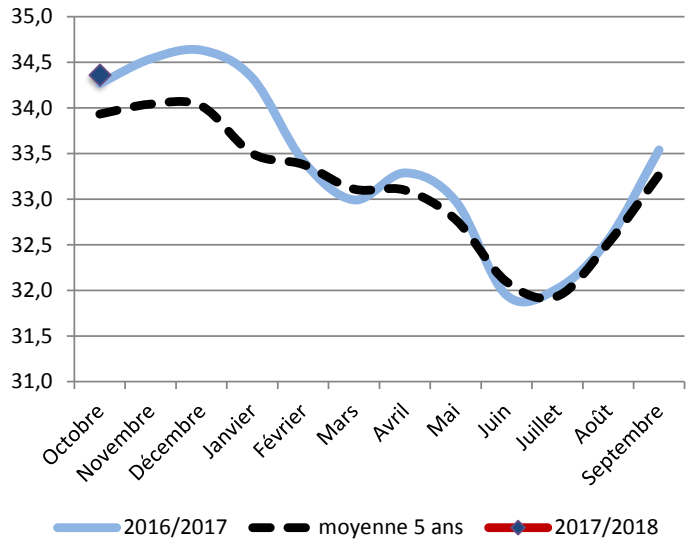
Potentiel brut (Kg/VL/an)



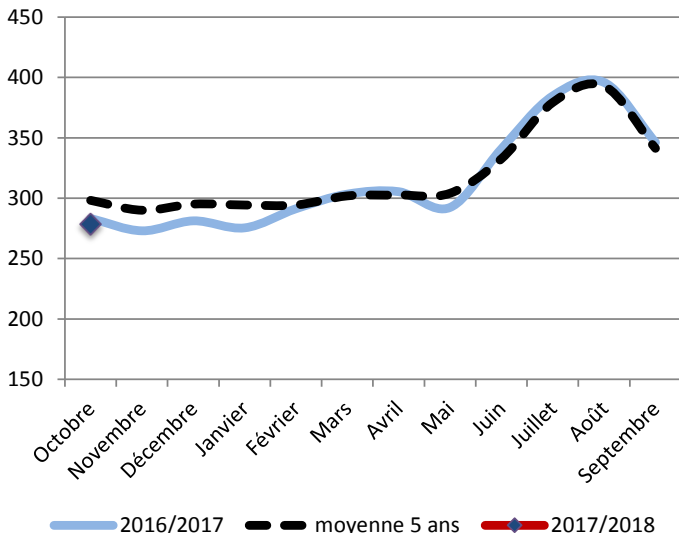
Taux Butyreux (g/Kg)



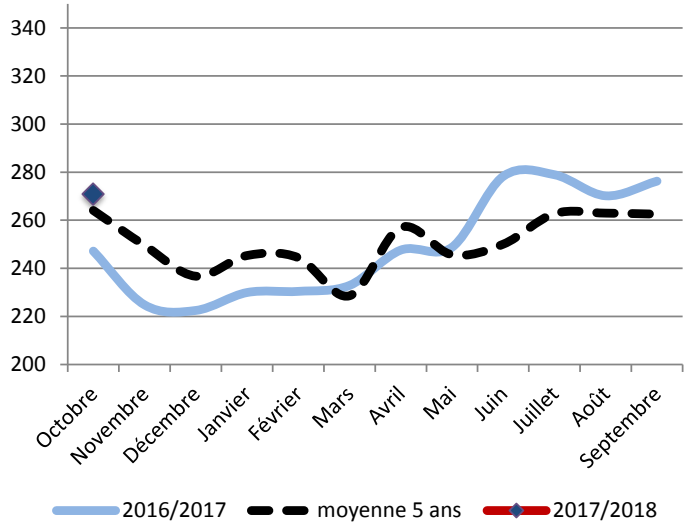
Taux Protéique (g/Kg)



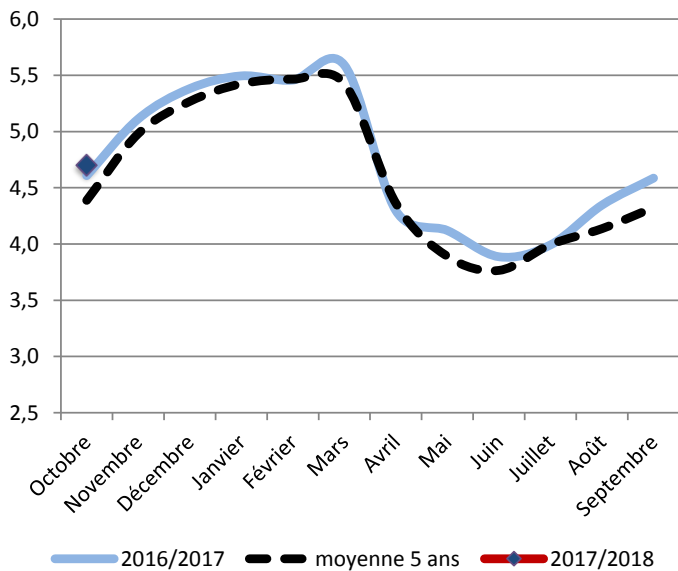
Taux cellulaires (milliers/mL)



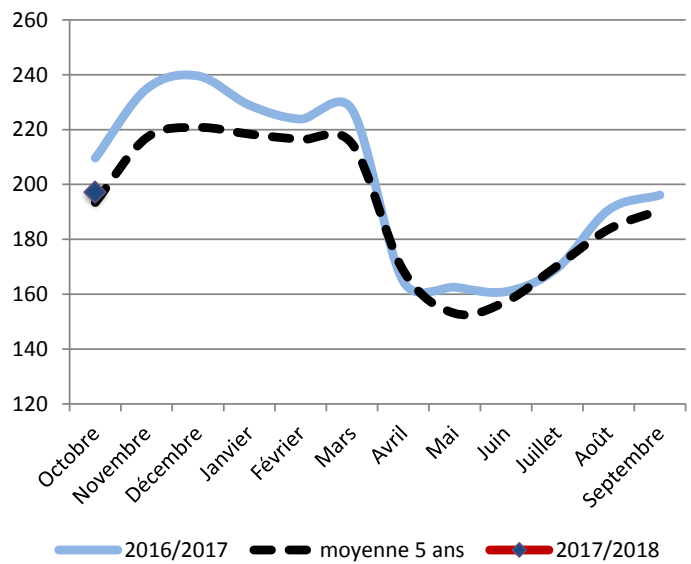
Taux d'urée (mg/Kg)



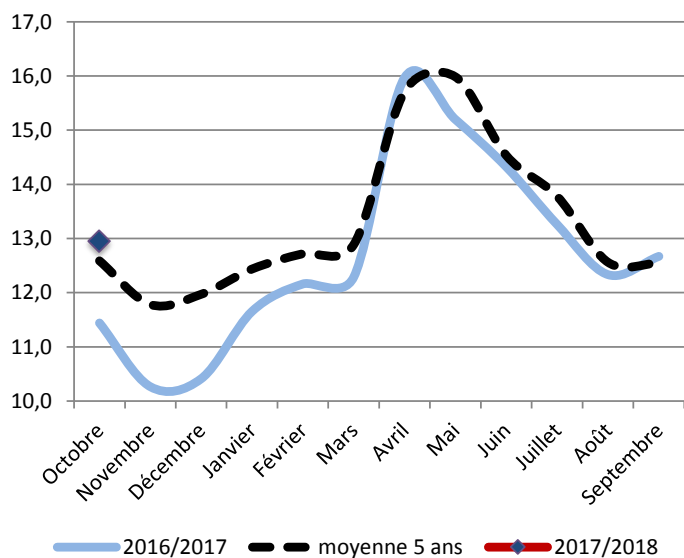
Concentrés (Kg/VL)



Concentrés (g/Kg de lait)

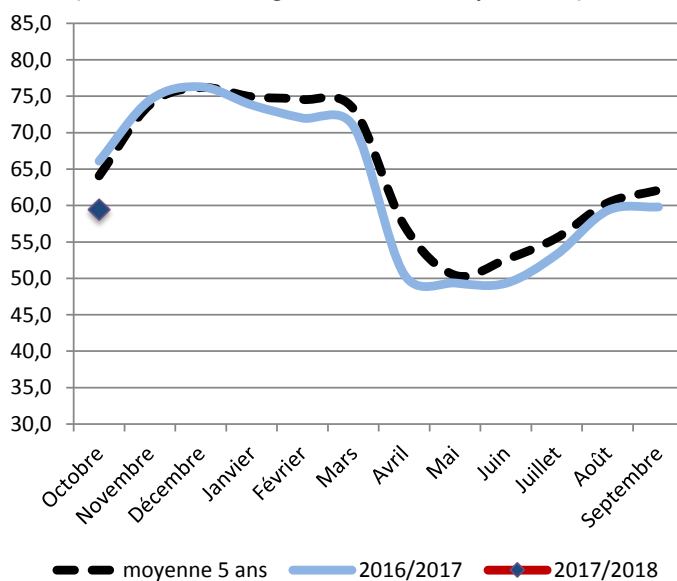


Valorisation de la ration de base (Kg/VL)

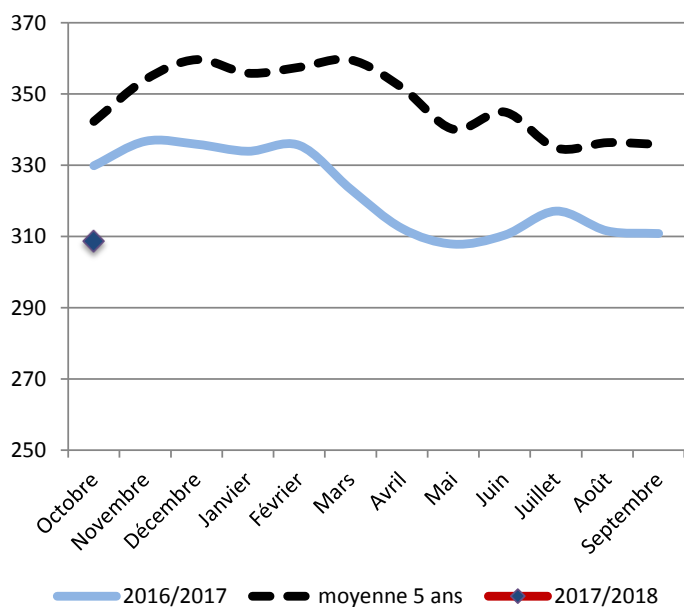


Coût HFPE (€/1000L)

(HFPE : Hors Fourrages Produits sur l'Exploitation)



Prix des concentrés (€/T)



Coût total de la ration (€/1000L)

