

# RESULTATS TROUPEAUX MENSUELS

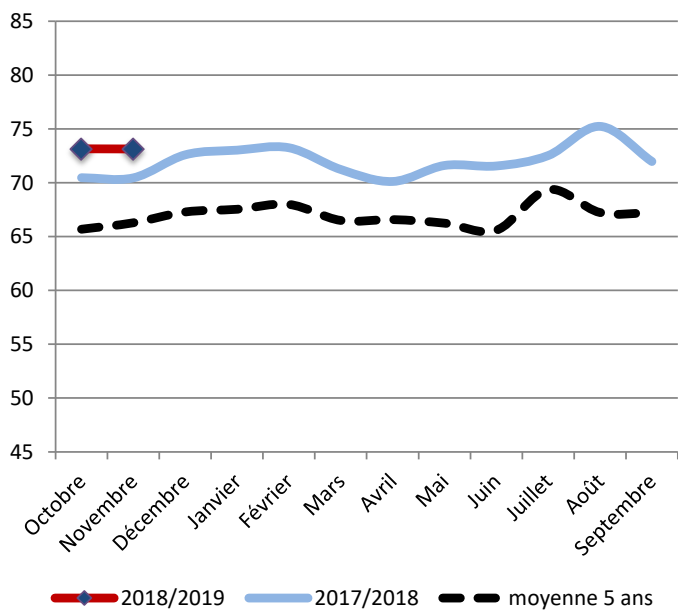
## Systemes "Ensilage"

(147 exploitations contrôlées sur le mois)

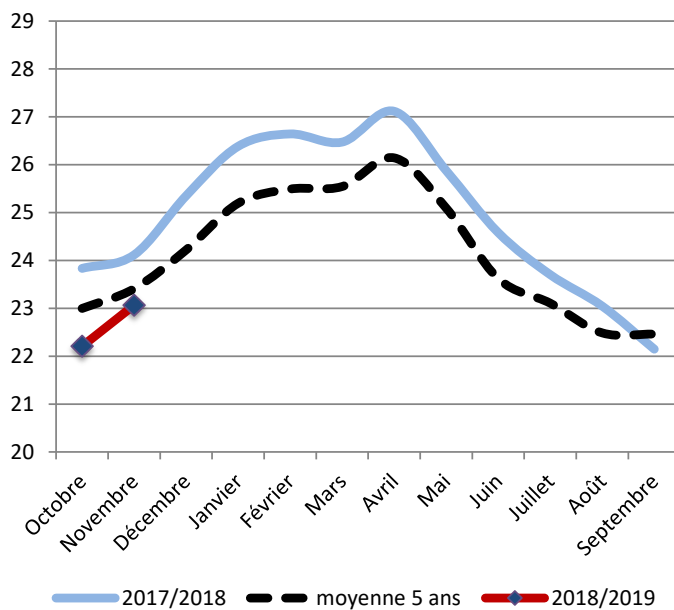
Novembre 2018

**Commentaires :** Une production laitière de 23,1 kg/VL/j pour 5,8 kg de concentrés distribués par VL par jour. Le potentiel brut est inférieur de 110 kg par VL par an par rapport à la moyenne quinquennale. Taux cellulaire en baisse ce mois de Novembre.

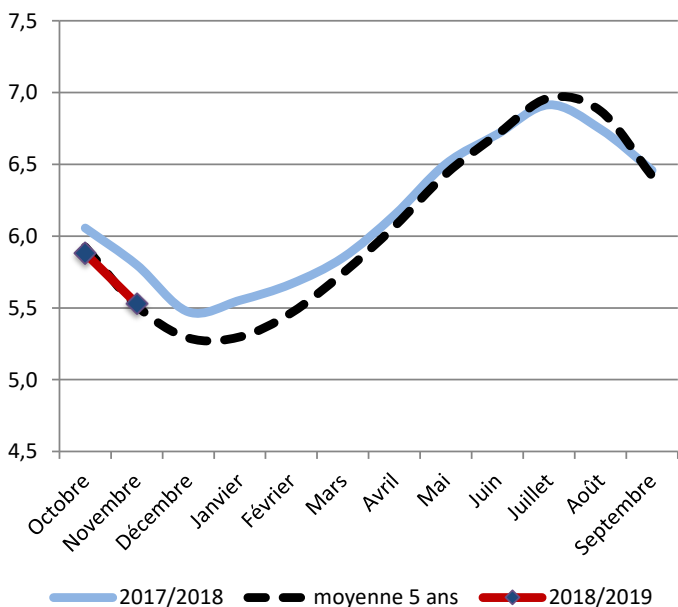
### Nombre de VL présentes



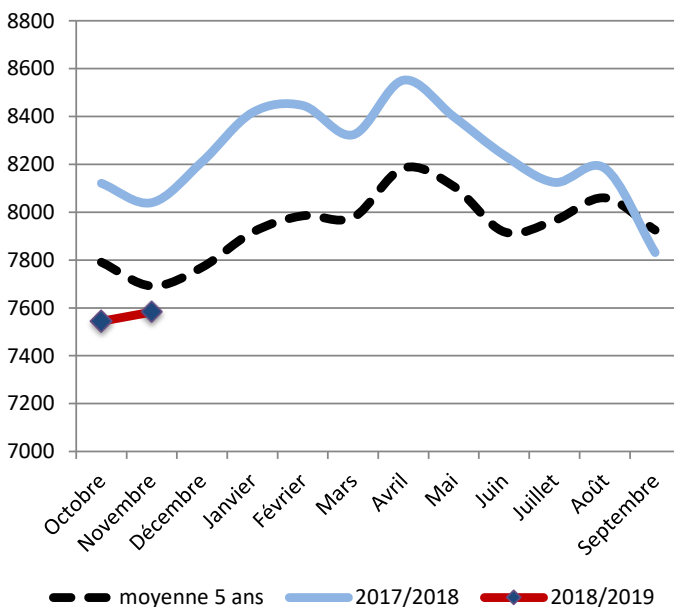
### Production laitière (Kg/VL/j)



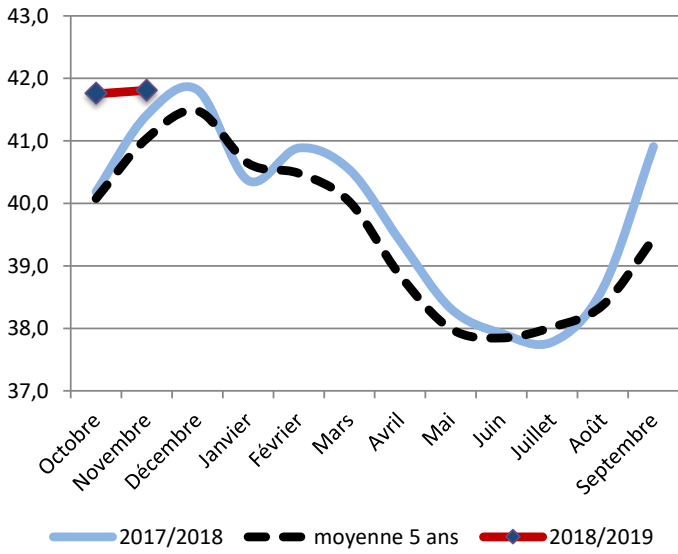
### Mois moyen



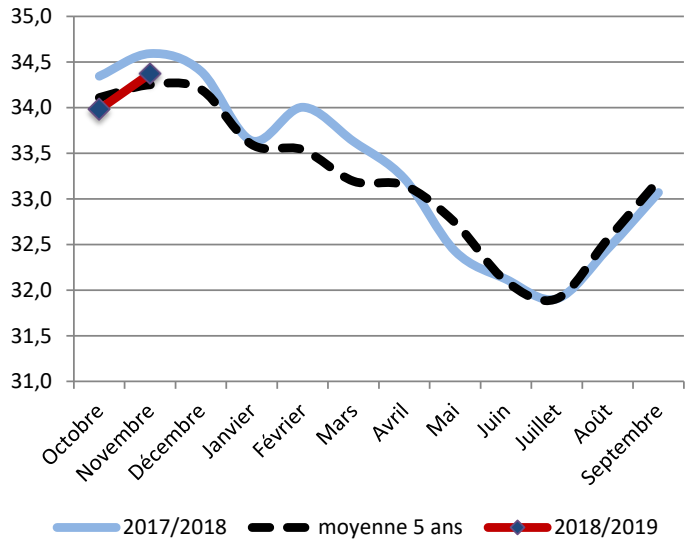
### Potentiel brut (Kg/VL/an)



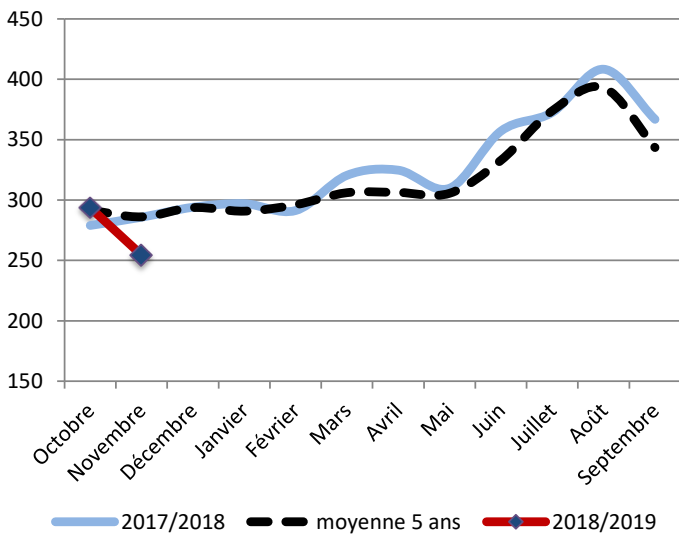
### Taux Butyreux (g/Kg)



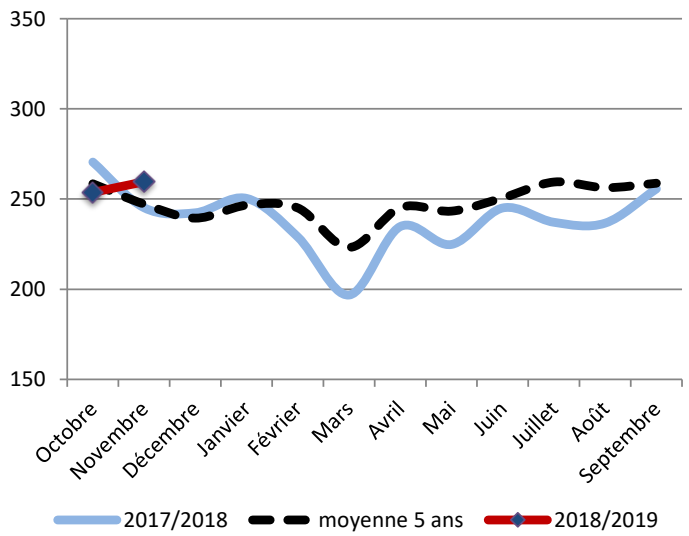
### Taux Protéique (g/Kg)



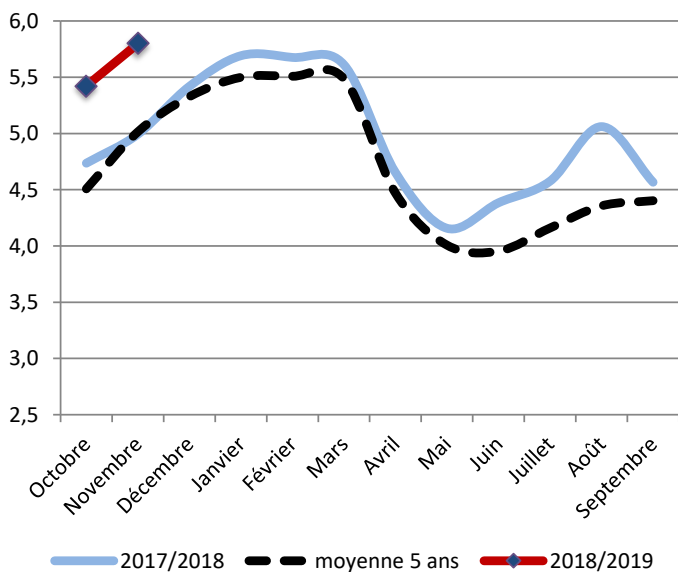
### Taux cellulaires (milliers/mL)



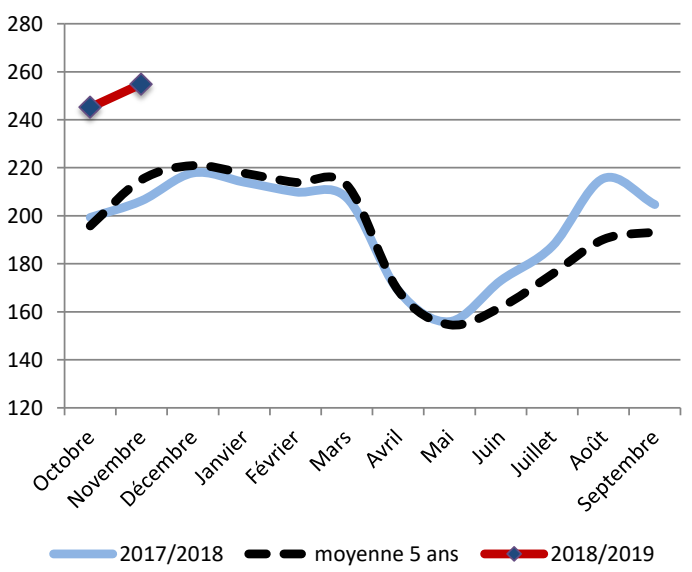
### Taux d'urée (mg/Kg)



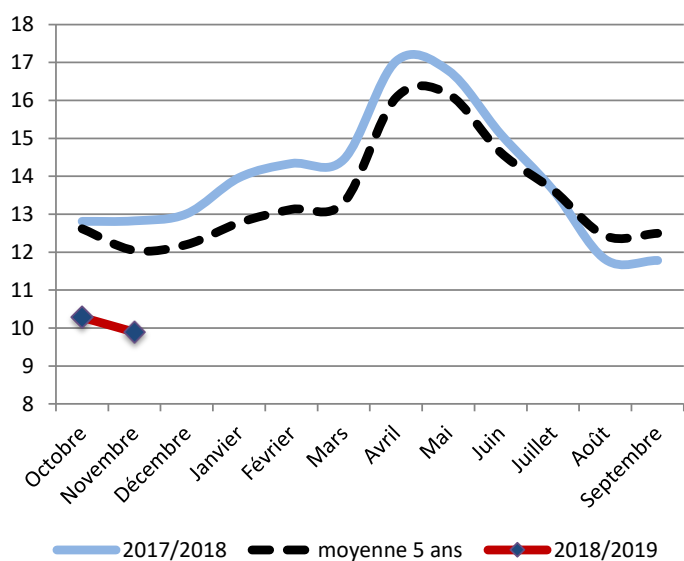
### Concentrés (Kg/VL)



### Concentrés (g/Kg de lait)

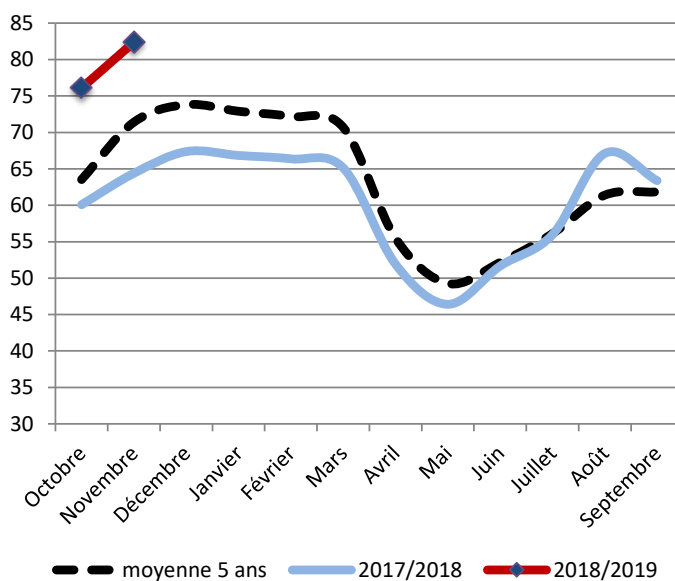


## Valorisation de la ration de base (Kg/VL)

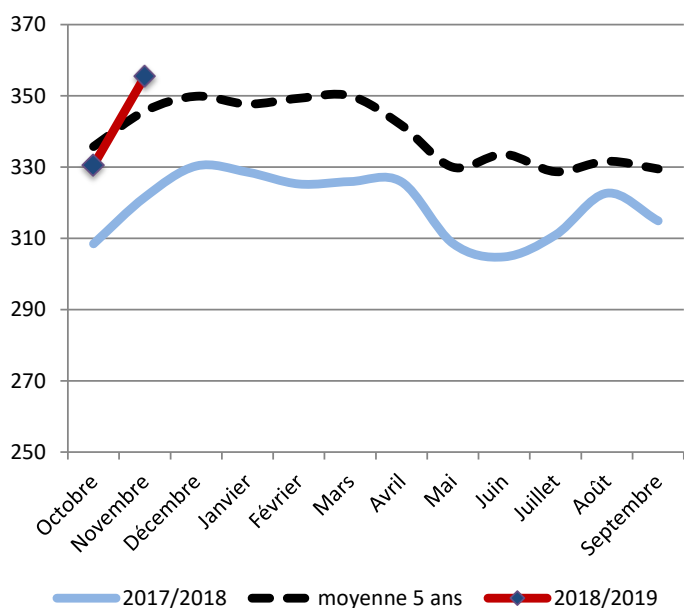


## Coût HFPE (€/1000L)

(HFPE : Hors Fourrages Produits sur l'Exploitation)



## Prix des concentrés (€/T)



## Coût total de la ration (€/1000L)

