

RESULTATS TROUPEAUX MENSUELS

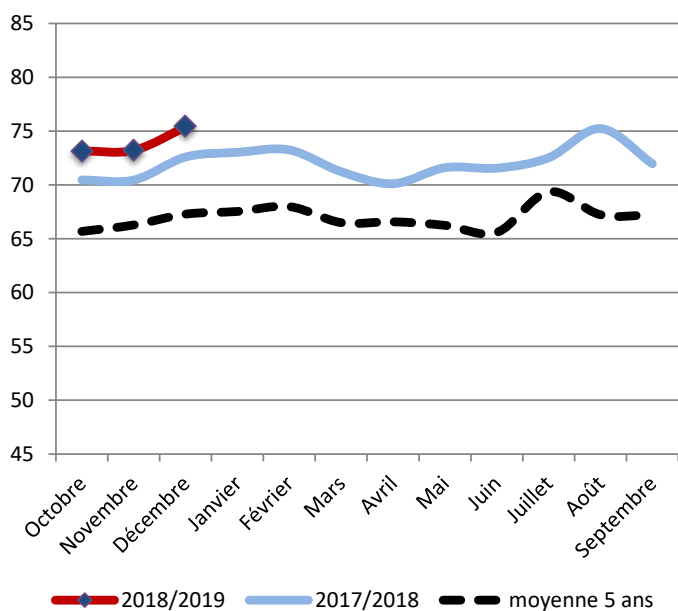
Systemes "Ensilage"

(116 exploitations contrôlées sur le mois)

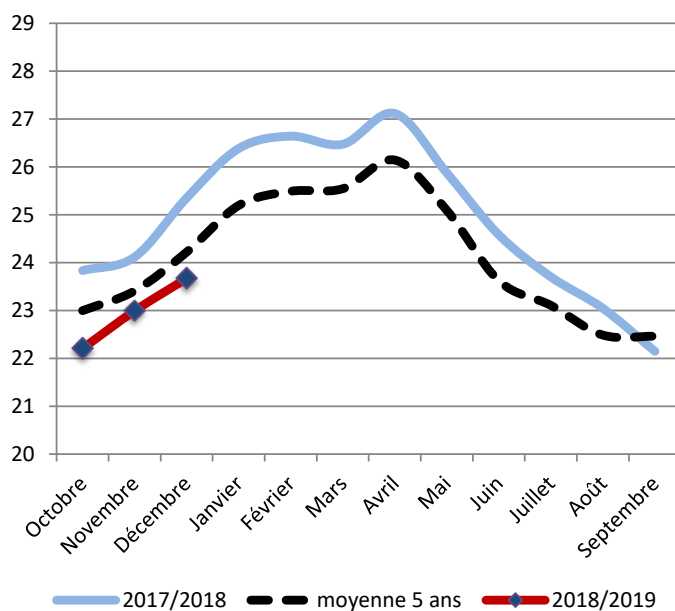
Décembre 2018

Commentaires : des résultats de production inférieurs à la moyenne quinquennale sur ce mois de décembre 2018 : 23,7 kg/VL/j produits pour une valorisation de la ration de base de 10 kg/VL. Les résultats sont encourageants du côté de la qualité du lait avec un TB moyen de 41,5 g/Kg et un TP moyen de 34,2 g/kg. Côté alimentation 6,1 kg de concentrés sont distribués, soit 259 g/Kg de lait.

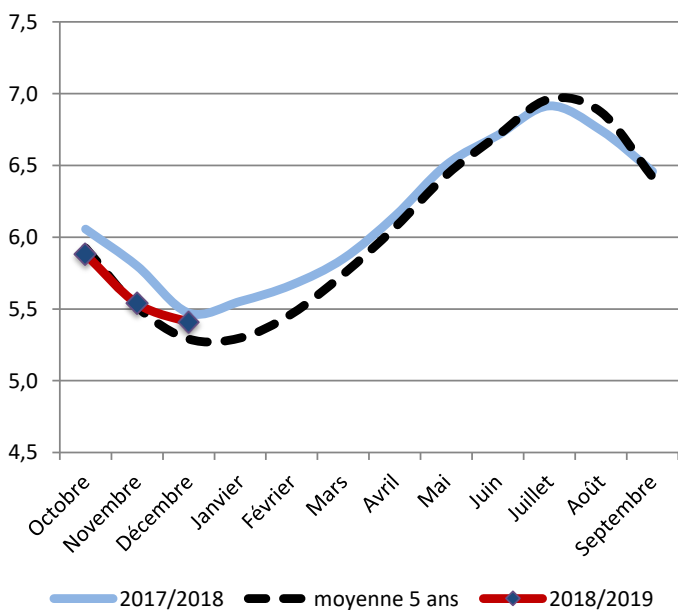
Nombre de VL présentes



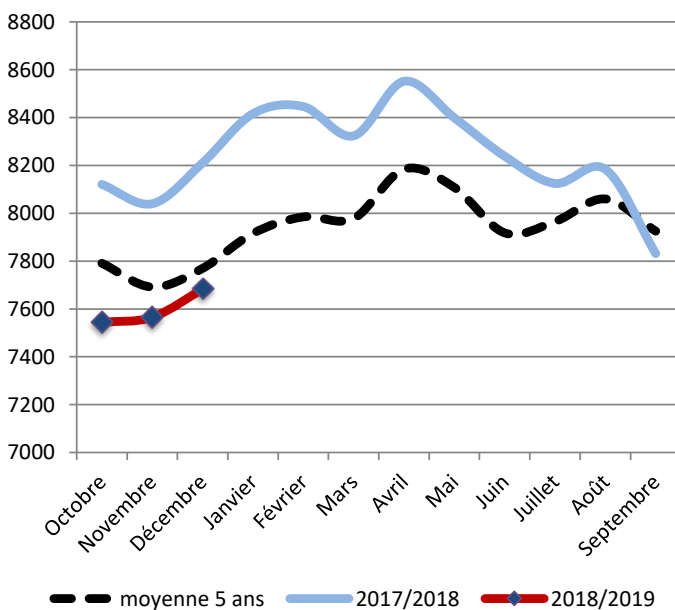
Production laitière (Kg/VL/j)



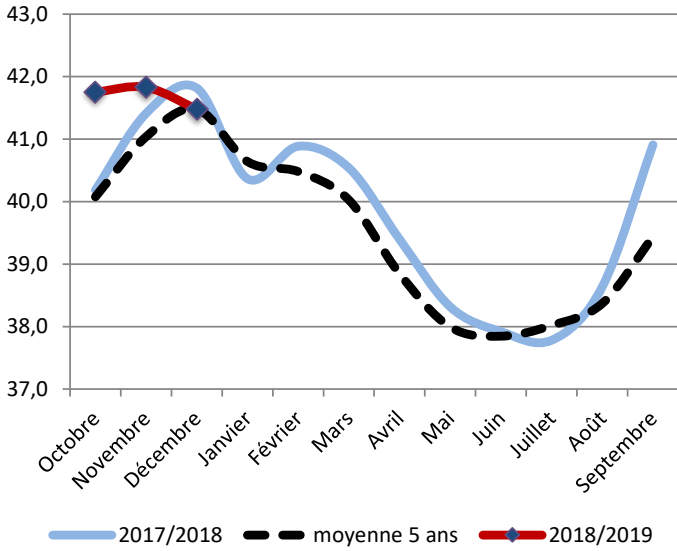
Mois moyen



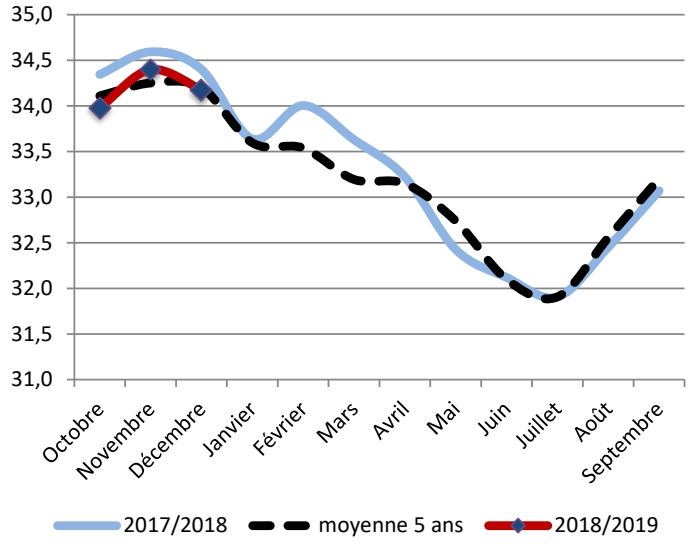
Potentiel brut (Kg/VL/an)



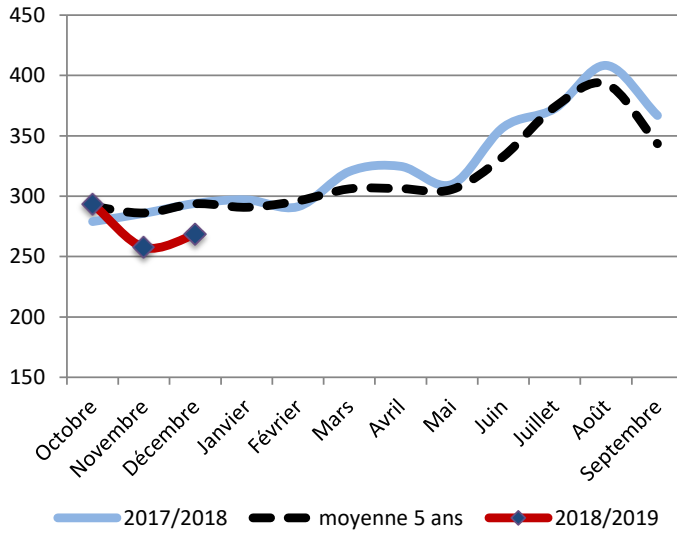
Taux Butyreux (g/Kg)



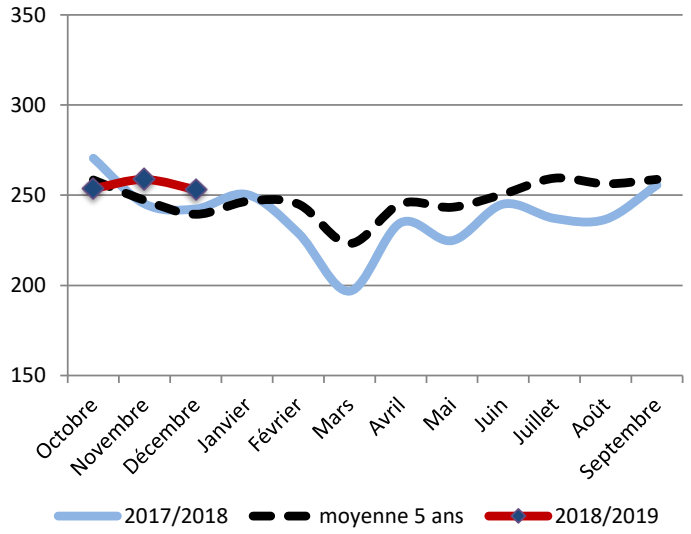
Taux Protéique (g/Kg)



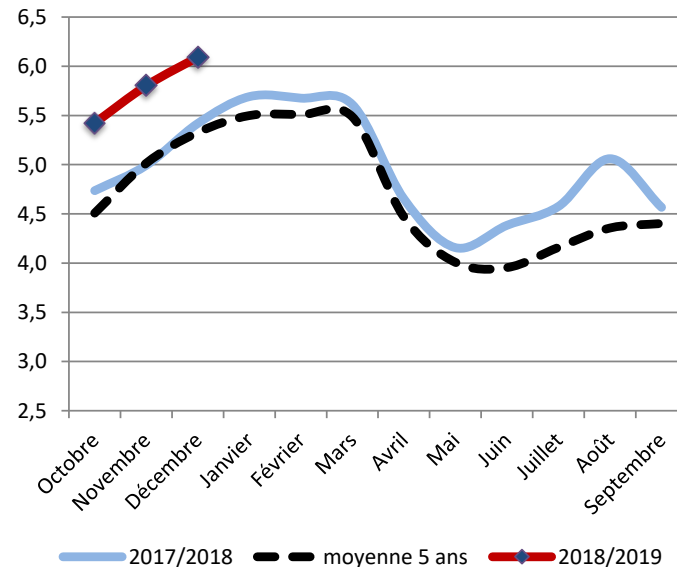
Taux cellulaires (milliers/mL)



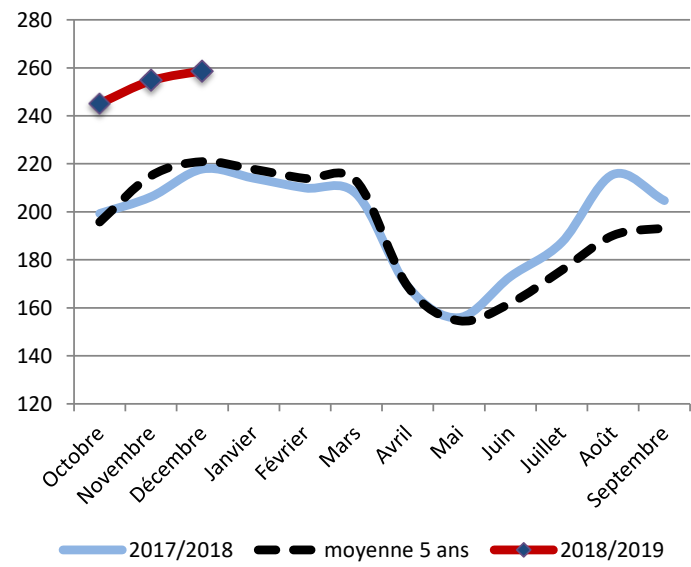
Taux d'urée (mg/Kg)



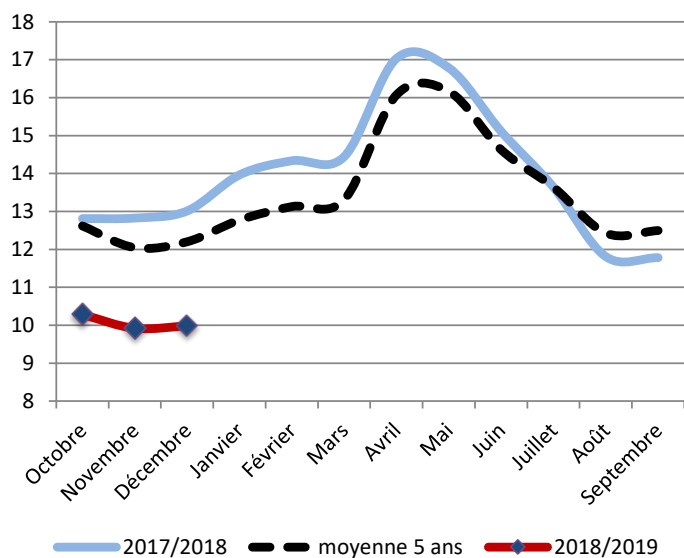
Concentrés (Kg/VL)



Concentrés (g/Kg de lait)

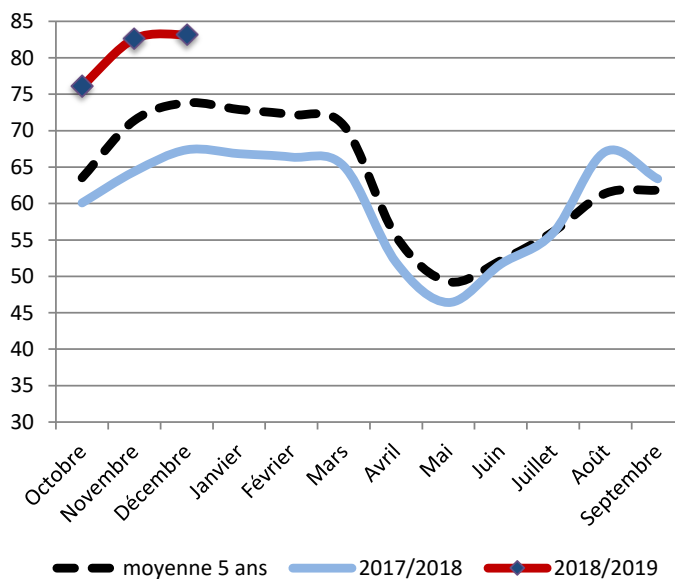


Valorisation de la ration de base (Kg/VL)

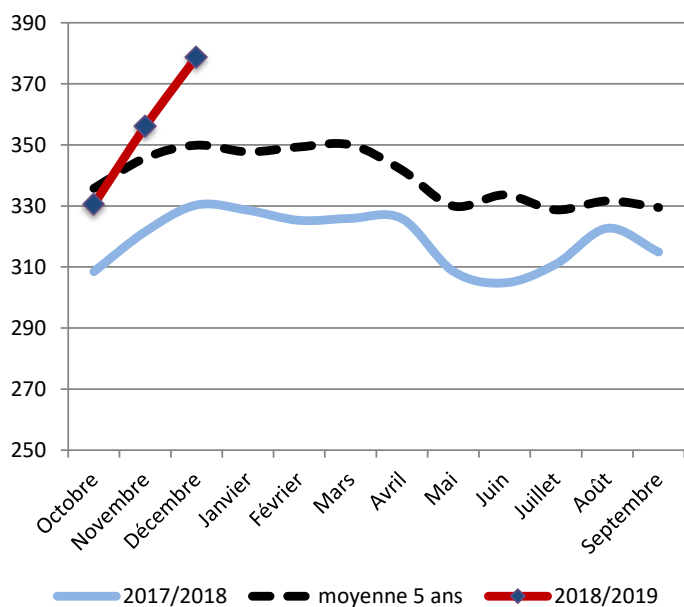


Coût HFPE (€/1000L)

(HFPE : Hors Fourrages Produits sur l'Exploitation)



Prix des concentrés (€/T)



Coût total de la ration (€/1000L)

