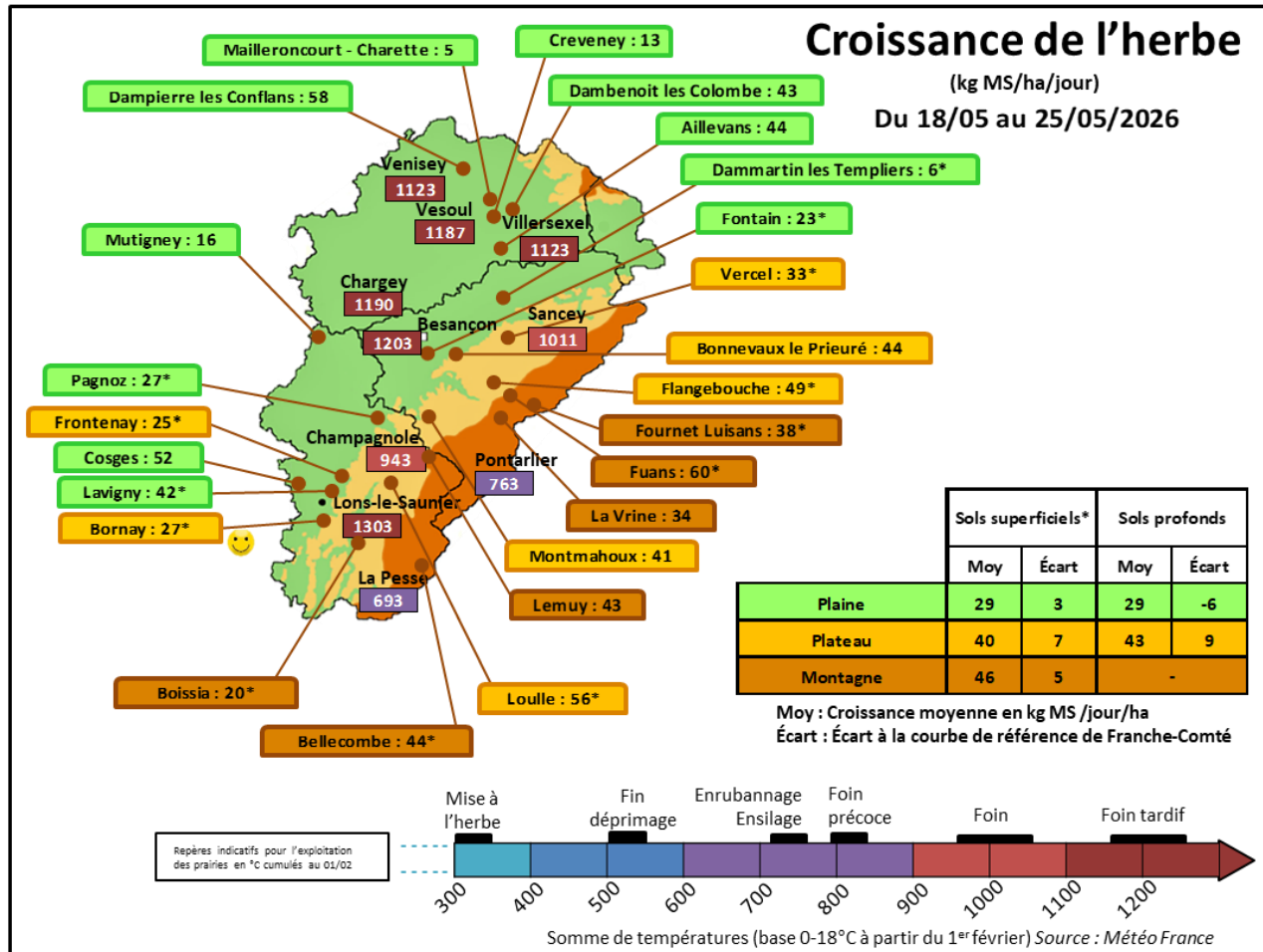


Météo de l'herbe du 18 au 25 mai 2026

Coup de chaleur au pâturage !

Un puissant anticyclone s'accompagne de fortes chaleurs avec des croissances d'herbe plus ou moins soutenues et surtout une évolution des stades entraînant un durcissement des plantes et l'augmentation des refus. Surveillez l'abreuvement au pâturage en période de forts besoins. Les chantiers de fenaisons quasi terminés en plaine et sur les plateaux, démarrent en montagne à la limite des 800°C cumulés avec des rendements modestes.



Repères « Conduite du troupeau »

	39		25-90		70	
	Foin	Ensilage	Foin	Ensilage	Foin / Enrub.	Ensilage
Lait par vache (kg / VL)	25.6	25.9	27.2	39.5	26.7	29.2
TB (g / kg)	37.1	39.6	37.2	39.4	36.9	38.2
TP (g / kg)	34	33.9	34.5	33.7	34	33.9
Coût total ration (€ / 1 000 kg de lait)	98	179	92	147	89	143.8
Coûts concentrés & mrx (€ / 1 000 kg de lait)	60	114	57	87	57	85
g concentrés / kg de lait	167	274	146	199	168	217

Point de vue de l'éleveur : GAEC Boudet (500 mètres d'altitude) à Bornay (39)

« Le pâturage se passe au mieux ce printemps, les croissances ont été bonnes et ont permis de débrayer deux parcelles qui ont été fauchées la semaine dernière avec le retour du soleil et de la chaleur. Les vaches ont une bonne production avec 27 kg de lait en moyenne, 38 de TP et 35 de TB. La complémentation journalière est de 2 kg de foin, 4 kg de céréales, 800 g de tourteau et 1 kg de VL2 en moyenne sur le troupeau.

Le mois de mai relativement froid a ralenti la croissance, les premiers foins ont un rendement assez faible. En contrepartie, on espère une qualité correcte ; l'analyse des fourrages permettra de répondre à cette question. À terme, on espère pouvoir améliorer la qualité des foins grâce au nouveau séchoir à balles rondes qui permettra de récolter sur des fenêtres potentiellement plus réduites et de finaliser le séchage pour optimiser la récolte des légumineuses. L'idéal serait que des pluies reviennent sur la première quinzaine de juin pour encourager la repousse des pâtures et assurer une bonne coupe de gain ! »

Propos recueilli par Julie Petiteau, conseillère à la Chambre d'Agriculture du Jura
Groupe Herbe Franche-Comté

