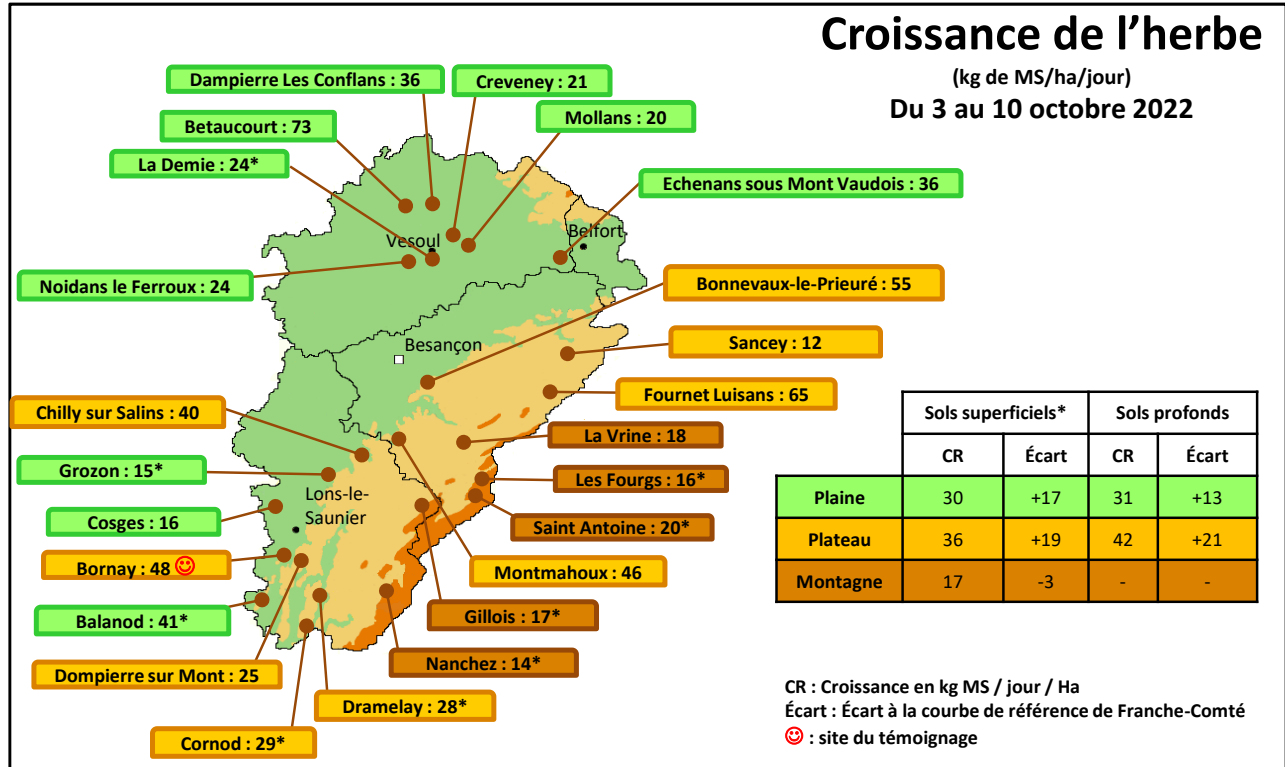


Repousse toujours active !

Des croissances d'herbe, certes modérées, sont encore mesurées au pâturage. Avec des journées ensoleillées et douces, les conditions pour pâturer restent favorables aux animaux et aux prairies. A noter toutefois localement des dégâts de campagnols avérés. Pensez à valoriser les épandages d'automne en condition de végétation active sur les parcelles libérées.



Repères conduite du troupeau : 4 au 10 octobre 2022

	39 Foin	39 Ensilage	25-90 Foin	25-90 Ensilage	70 Foin / Enrubannage	70 Ensilage
Lait par vache (Kg/VL)	22,4	25,8	23,3	24,9	20,2	24,8
TB (g/Kg)	38,7	42,6	39,3	41,0	39,7	40,6
TP (g/Kg)	34,4	34,2	35,0	34,3	34,7	34,2
Coût total ration (€/1000 Kg de lait)	129,0	175,9	112,2		157,9	156,9
Coûts concentrés + mrx (€/1000 Kg de lait)	79,2	102,7	79,7		93,9	95,0
g concentrés / Kg de lait	216	219	178		232	231

Point de vue des éleveurs : GAEC Boudet à Bornay (500 mètres d'altitude)

« L'herbe repousse enfin avec vigueur ! Les vaches sont pressées d'aller à l'herbe le matin et l'impact est visible sur la production de lait (plus 2 à 3kg). Elles restent malgré tout bien complémentées avec en moyenne sur le troupeau 10kg de foin/regain, 3kg de céréales, 1,5kg de tourteaux et 1,4kg de VL25. La production moyenne est actuellement de 23,4kg de lait pour un TP de 35,5 et un TB de 38,9.

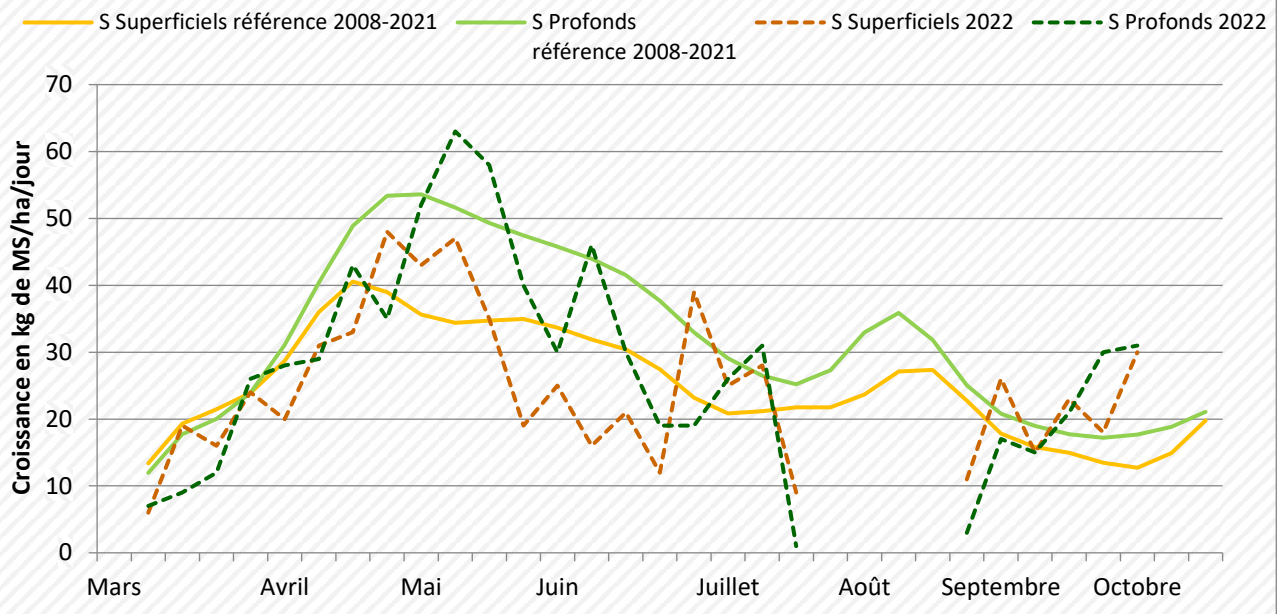
Le redémarrage de la pousse a été long et les parcelles ont été abimées par le sec de cet été. Certaines ont donc été sursemées avec un mélange raygrass anglais, fétuque et trèfle blanc à 15 kg/ha pour regarnir la prairie. » Témoignage recueilli par Julie Petiteau, conseillère à la Chambre d'Agriculture du Jura.



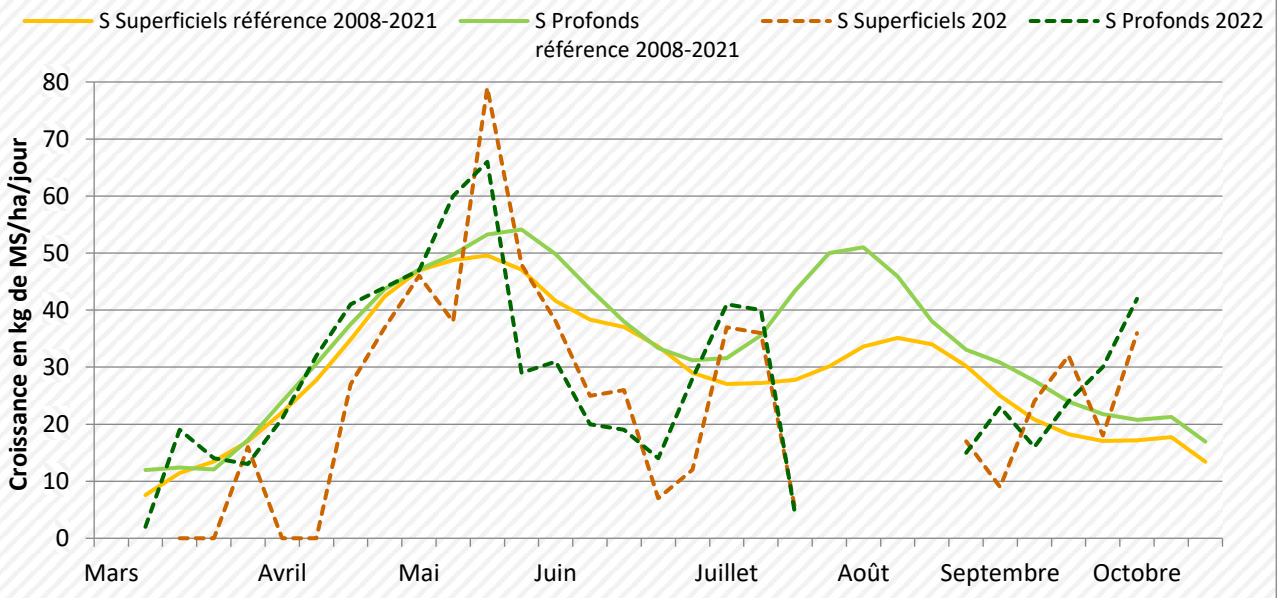
Retrouvez le dernier épisode de Radio Prairies sur la [chaîne YouTube du Groupe Herbe Franche-Comté](#)

Groupe Herbe Franche-Comté

Courbe de croissance de l'herbe en plaine



Courbe de croissance de l'herbe sur les plateaux



Courbe de croissance de l'herbe en montagne

